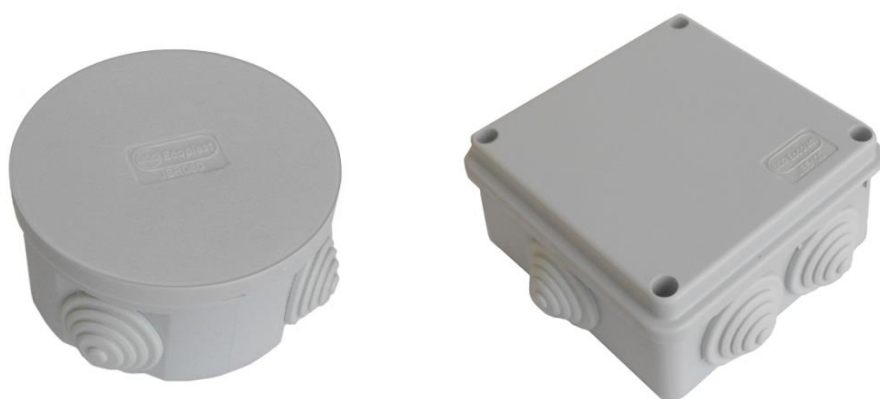


ТЕХНИЧЕСКИЙ ПАСПОРТ ИЗДЕЛИЯ

**Коробка распределительная для наружной проводки,
с сальниками типа JBR и JBS**



Производитель: ООО "КРОССС ЛИНК", Россия

ТЕХНИЧЕСКИЙ ПАСПОРТ ИЗДЕЛИЯ

Основные сведения об изделии

Настенные распределительные коробки типа JBR и JBS с крышкой и с сальниками (кабельные вводы), обеспечивают установленный класс защиты, предназначены для организации мест коммутации проводов и кабелей. Настенные распределительные коробки используются в комбинации с различными видами пластиковых электротехнических труб (гофрированные/жесткие) при проведении электромонтажных работ для открытой (наружной) электропроводки, построения силовых или слаботочных сетей. Настенные распределительные коробки предназначены для крепления на стены, потолки или на лотки. Все коробки этой серии имеют сальники для подключения гофрированных, гладких или армированных труб. Возможен вариант в безгалогенном исполнении (HF).

Материал: АБС-пластик.

Степень защищенности: JBR060 (44070), JBR065 (44004), JBR070 (44071), JBR080 (44005), JBS065 (44072), JBS070 (44056), JBS080 (44006) - **IP 44 по ГОСТ 14254-96**

Степень защищенности: JBS100 (44007), JBS120 (44008), JBS150 (44009), JBS155 (44010), JBS190 (44017), JBS200 (44018) – **IP55 по ГОСТ 14254-96**

Степень защищенности: JBS300 (44030) – **IP65 по ГОСТ 14254-96**

Цвет: RAL 7035

Основные технические характеристики

В зависимости от типа коробок количество кабельных вводов варьируется – 4÷12 шт.

Климатическое исполнение УХЛ2 по ГОСТ 15150-69.

Оборудование сертифицировано в соответствии с нормами, принятыми на территории РФ

Коробки распределительные для наружной проводки "ЭКОНОМ"				
44070	JBR060 Коробка распределительная о/п с крышкой D=60x40 мм 4 вых. IP44	240	шт	
44004	JBR065 Коробка распределительная о/п с крышкой D=65x35 мм 4 вых. IP 44	360	шт	
44004-1	JBR065 Коробка распределительная о/п с крышкой D=65x35 мм 4 вых. IP 44	1	шт	
44071	JBR070 Коробка распределительная о/п с крышкой D=70x40 мм 4 вых. IP44	240	шт	
44005	JBR080 Коробка распределительная о/п с крышкой D=80x40 мм 4 вых. IP44	240	шт	
44005-1	JBR080 Коробка распределительная о/п с крышкой D=80x40 мм 4 вых. IP44	1	шт	
44072	JBS065 Коробка распределительная о/п 65x65x40, 7 вых., IP44	200	шт	
44056	JBS070 Коробка распределительная о/п 70x70x40 6 вых., IP44	200	шт	
44056-1	JBS070 Коробка распределительная о/п 70x70x40 6 вых., IP44	1	шт	
44006	JBS080 Коробка распределительная о/п 85x85x40 6 вых., IP44	160	шт	
44006-1	JBS080 Коробка распределительная о/п 85x85x40 6 вых., IP44	1	шт	
44007	JBS100 Коробка распределительная о/п 100x100x55, 6 вых., IP55	160	шт	
44007-1	JBS100 Коробка распределительная о/п 100x100x55, 6 вых., IP55	1	шт	
44008	JBS120 Коробка распределительная о/п 120x80x50, 6 вых., IP55	160	шт	
44009	JBS150 Коробка распределительная о/п 150x110x70, 10 вых., IP55	24	шт	
44009-1	JBS150 Коробка распределительная о/п 150x110x70, 10 вых., IP55	1	шт	
44010	JBS190 Коробка распределительная о/п 190x140x70, 10 вых., IP55	24	шт	
44010-1	JBS190 Коробка распределительная о/п 190x140x70, 10 вых., IP55	24	шт	
44018	JBS200 Коробка распределительная о/п 200x200x80, 12 вых., IP55	36	шт	
44030	JBS300 Коробка распределительная о/п 300x250x120, 12 вых., IP65	10	шт	

Упаковка

Групповая упаковка - в зависимости от модели 1-240 шт., полипропиленовый пакет, предохраняющий от повреждений и загрязнений с маркировкой.

Условия хранения и транспортировки

Изделие изготовлено в соответствии с действующей технической документацией и сертифицировано в соответствии с нормами, принятыми на территории РФ. Хранить в сухом теплом месте.

Гарантии

При предъявлении претензий к качеству товара, покупатель предоставляет следующие документы:

1. Заявление в произвольной форме, в котором указывается:

- название организации и Ф.И.О. ответственного лица
 - фактический адрес покупателя и контактный телефон (e-mail)
 - название и адрес организации, производившей монтаж
 - краткое описание параметров системы, в которой использовалось изделие
 - краткое описание дефекта
 - копию или оригинал этикетки изделия с указанием даты выработки и номера смены -
- фотографию дефектного изделия

2. Документ, подтверждающий покупку изделия (накладная, счет и счет-фактура)

3. Акт о дефекте.