


Датчик-преобразователь избыточного давления 4-20 мА 0-2 бар

<https://www.iecon.ru/catalog/datchiki-davleniya/preobrazovateli/fpsx-xxx0b2-c04-b/>

Артикул: FPSX-XXX0B2-C04-B

	<ul style="list-style-type: none">• Диапазон измерения 0 ... 2 Бар (0,2 МПа)• Выходной сигнал 4...20 мА• Питание 8 ... 28 Vdc• Стальной корпус (SS316L)• Диапазон рабочих температур от -10 до +70°C• Класс защиты IP65• Произведено в РОССИИ• Гарантия 5 лет• Провод 1 метр <div><input checked="" type="checkbox"/> Калькулятор щита</div> <div><input checked="" type="checkbox"/> Цена</div> <div><input checked="" type="checkbox"/> Задать вопрос специалисту</div>	<div>0</div> <div>☆☆☆☆☆</div> <div>Средняя оценка</div>
--	---	---

Датчик давления 0-2 бар (0,2 МПа) -

это промышленный преобразователь избыточного давления с аналоговым выходом 4-20 мА, предназначенный для измерения давления жидких и газообразных неагрессивных сред.

Измеряемые среды

Преобразователь 0-2 бар (0,2 МПа) FPSX **подходит** для измерения давления:

- воды;
- теплоносителей (этиленгликоля, пропиленгликоля, водно-гликолевой смеси);
- масел;
- растворов солей малой концентрации;
- воздуха;
- азота;
- инертных газов;
- углекислого газа.

Преобразователи относительного давления 0-2 бар FPSX **неприменимы** для измерения давления огнеопасных, горючих, взрывоопасных, агрессивных жидкостей и газов: бензина, мазута, нефти, природного газа, кислот, щелочей и т.д.

Области применения датчика давления 0-2 бар (0,2 МПа)

Преобразователи давления 0-2 бар с выходным сигналом 4-20мА и использования:

- в системах отопления;
- в системах горячего и холодного водоснабжения;
- в тепловых пунктах, котельных установках
- на насосных станциях;
- в отраслях промышленности: пищевая, химическая, автомобильная и мн. др.

Датчик **устойчив к вибрациям и ударам**, поэтому подходит для установки рядом с насосами и на трубопроводы, подверженные вибрации.

Эксплуатация датчика давления 0-2 бар при высоких температурах

Датчик-преобразователь избыточного давления 4-20 мА 0-2 бар

<https://www.iecon.ru/catalog/datchiki-davleniya/preobrazovateli/fpsx-xxxx0b2-c04-b/>

Артикул: FPSX-XXXX0B2-C04-B



Чтобы применять датчик давления FPSX в температурах выше +70°C используйте петлевые трубки Перкинса (не поставляется в комплекте).

Комплект поставки датчика давления 0-2 бар FPSX-XXXX0B2-C04-B

- Преобразователь давления 4-20мА, 0-2 бар - 1 шт.
- Провод 1м - 1 шт.

Для безопасной транспортировки каждый датчик давления поставляется в индивидуальной фирменной коробке IECON.

Совместимость датчика давления 0-2 бар FPSX

Преобразователи давления 4-20мА 0-2 бар FPSX-XXXX0B2-C04-B можно совмещать с:

- любыми устройствами, коммутирующими 8...28 V DC и 4-20мА (контроллеры, модули-вывода, реле и др.);
- ☒ **контроллерами IECON;**
- ☒ **модулями ввода-вывода IECON;**

Техническая поддержка от инженера: ☒ s@iecon.ru или ☒ [+7 \(495\) 212-06-68](tel:+74952120668)

Характеристики датчика-преобразователя давления 0-2 бар 4-20мА

[Главная](#) / [Продукция](#) / [Преобразователи](#) / [Характеристики](#) /

Характеристики датчика давления 0-2 бар FPSX

Технические характеристики преобразователя давления 0-2 бар FPSX		
Тип измеряемого давления	избыточное (относительное)	
Измеряемый диапазон	0 ... 2 Бар (0,2 МПа)	
Предельное давление перегрузки	2-х кратное (4 Бар)	
Точность измерения	1% во всем диапазоне	
Временная стабильность	±0,3%/год	
Напряжение питания	8 ... 28V DC, ±20%	
Выход	4 ... 20 mA	
Присоединение	G1/4"	
Рабочие температуры	-10 ... +70°C	
Класс защиты	IP65	
Устойчивость к ударам	100g полусинус 11 мсек, непрерывно	
Виброустойчивость	2000 Гц/g во всех направлениях	
Усилие при закручивании	12 ... 16 Нм	
Размеры	52 x 24 мм	
Провод	1м	
Материал	Нержавеющая сталь 316L	

Датчик давления 4-20 мА представляет собой **компактный преобразователь** относительного давления, рассчитанный на измерение рабочих значений в диапазоне от **0 до 2 бар (до 0,2 МПа)**. Допускается **двукратная перегрузка** давления до **2 бар** для избежания выхода датчика из строя при кратковременных гидроударах или при резких изменениях параметров среды. **Точность измерения составляет 1%** во всём рабочем диапазоне

Датчик давления 0-2 бар питается от источника постоянного напряжения **8...28 В DC** и формирует стандартный токовый выход **4...20 мА**.

Преобразователь имеет стандартное присоединение **G1/4"**. Для использования датчика в других резьбах, можно использовать соответствующие переходники, например, **M20x1, G1/2", G3/4"** и др.

Рабочий температурный диапазон датчика от **-10 до +70 °C** подходит для использования преобразователя в отопительных системах, водоснабжении, гидравлических контурах и технологических средах. **Класс защиты IP65** позволяет использовать датчик в условиях высокой влажности, запылённости и воздействия внешних факторов.

Датчик давления 0-2 бар обладает устойчивостью к механическим воздействиям: устройство выдерживает **удары до 100 г и вибрацию до 2000 Гц/g** во всех направлениях. Датчик **можно монтировать на насосах, вибрирующих магистралях и промышленном оборудовании**. При установке требуется приложить **усилие 12-16 Нм** для герметичности и надёжность

Датчик-преобразователь избыточного давления 4-20 мА 0-2 бар

<https://www.iecon.ru/catalog/datchiki-davleniya/preobrazovateli/fpsx-xxxx0b2-c04-b/>

Артикул: FPSX-XXXX0B2-C04-B

~~соединения. Корпус выполнен в размерах 52 x 24 мм и оснащён кабелем длиной 1 метр для подключения. Материал корпуса — нержавеющая сталь 316L, устойчивый и долговечный сплав, защищающий мембрану и электронику от коррозии и химических воздействий.~~

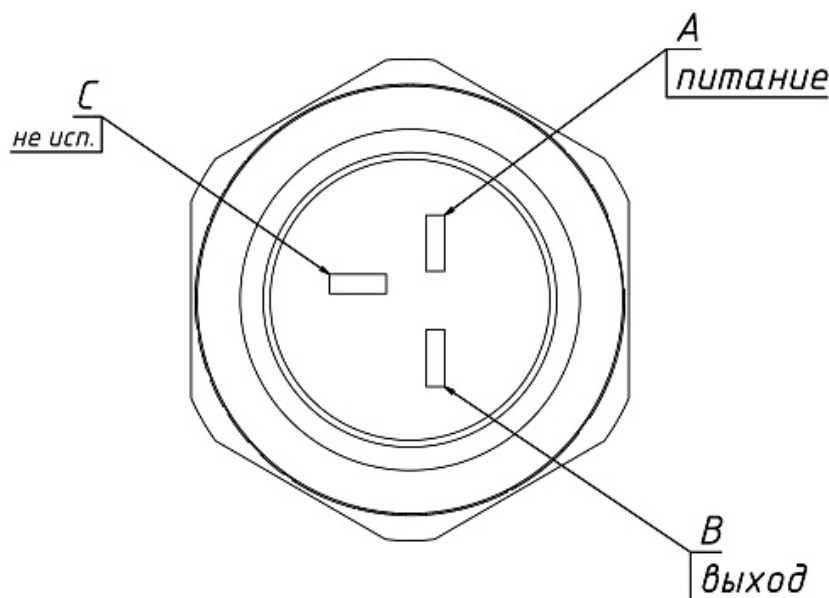
Датчик давления 0-2 бар FPSX имеет универсальные характеристики и подходит для замены аналогов.

По техническим вопросам: s@iecon.ru или **+7 (495) 212-06-68**.

Подключение преобразователя давления 0-2 бар 4-20мА

[Главная](#) / [Продукция](#) / [Преобразователи](#) / [Схемы подключения для датчика](#) /

Схема подключения выходов датчика давления 0-2 бар



FPSX-XXX0B10-C04-B, схема подключения

Датчик имеет 3 контакта: А, В, С.

- **Контакт А — «питание»**

Используется для подачи питания на датчик. К нему подключается положительный вывод источника постоянного напряжения 8...28 В DC.

Это главный вход питания устройства.

- **Контакт В — «выход»**

С этого контакта снимается аналоговый токовый сигнал 4-20 мА.

Контакт В подключается к входу контроллера, ПЛК, БМС, модуля автоматики или другого оборудования, которое принимает сигнал 4-20 мА.

- **Контакт С — не используется**

Техническая помощь по подключению: s@iecon.ru или +7 (495) 212-06-68.

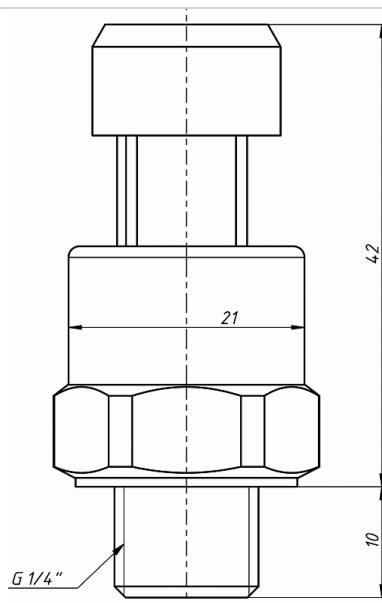
Чертежи на преобразователя давления 0-2 бар 4-20мА

[Главная](#) / [Продукция](#) / [Преобразователи](#) / [Чертежи датчика](#) /

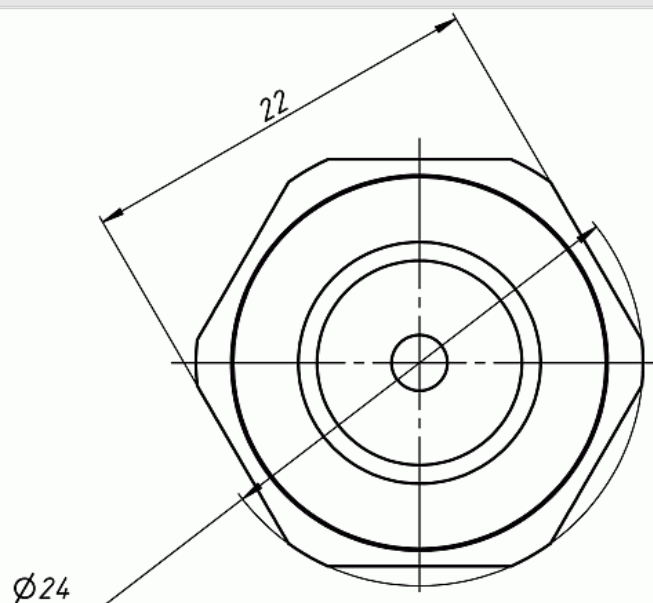
Чертежи преобразователя давления 0-2 бар (0,2МПа)

Высота датчика составляет 42 мм. Нижняя часть выполнена с присоединительной резьбой G 1/4", длина резьбы равна 10 мм. Основной цилиндрический корпус датчика имеет ширину 21 мм. Шестигранник корпуса под монтажный ключ имеет размер 22 мм между гранями. Внешний диаметр корпуса составляет 24 мм.

Габаритные размеры датчика: 52 х 24 мм.



FPSX-XXX0B10-C04-B, чертеж



FPSX-XXX0B10-C04-B, чертеж

Датчик-преобразователь избыточного давления 4-20 мА 0-2 бар

<https://www.ieon.ru/catalog/datchiki-davleniya/preobrazovateli/fpsx-xxxx0b2-c04-b/>

Артикул: FPSX-XXXX0B2-C04-B

[Главная](#) / [Продукция](#) / [Преобразователи](#) / [Сертификат](#) /

[illegible]

Евразийский Экономический Союз. Декларация о соответствии датчиков требованиям Технического регламента Таможенного союза ТР ТС 020/2011 "Электромагнитная совместимость технических средств".

Вопросы-ответы о преобразователях давления 0-2 бар 4-20мА

[Главная](#) / [Продукция](#) / [Преобразователи](#) / [Вопросы и ответы](#) /

Не нашли ответы? Задайте свой вопрос о датчике давления 0-2 бар FPSX нашим инженерам!

Также вопрос можно отправить сюда: s@iecon.ru или позвонить: [+7 \(495\) 212-06-68](tel:+74952120668).