

3. Монтаж к стене:

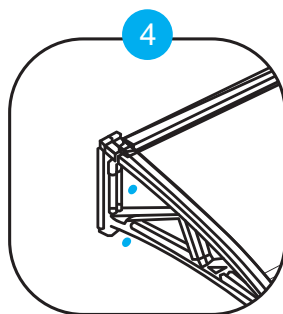
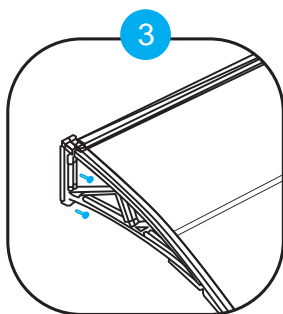
1. Наметить места крепления кронштейнов, приложив конструкцию к стене, выровняв по горизонту в том числе используя технологические размеры, указанные выше

2. Просверлить отверстия в стене на глубину 100 мм по разметке

3.

4.

14



В период снежных осадков обязательно удаление снега с козырька

По вопросам установки козырька или несоответствии комплектующих звоните:

8 (812) 200-18-19
kozyрь.puc

не использовать
как турник



Видео-инструкция:



Инструкция по сборке козырька (каркаса)



1. Описание комплекта:

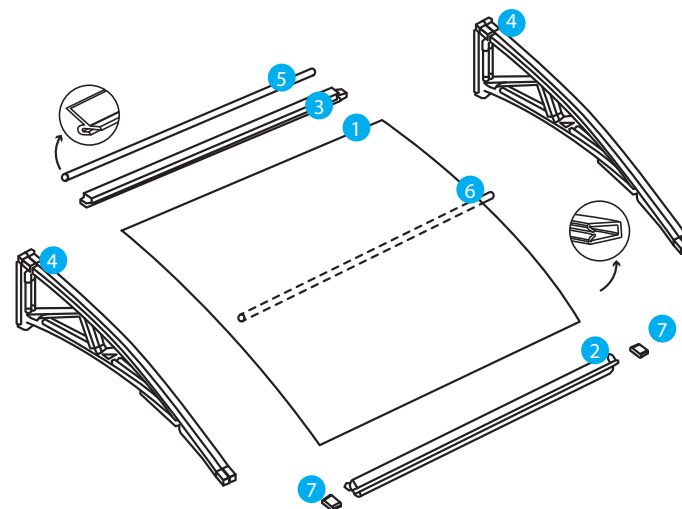
1. Лист поликарбоната*
2. Передняя планка жесткости
3. Задняя планка жесткости
4. Кронштейн
5. Профиль пристенный
6. Металлическая планка жесткости (только для усиленных конструкций)
7. Заглушки транспортировочные
8. Инструкция по сборке

Монтажный комплект:

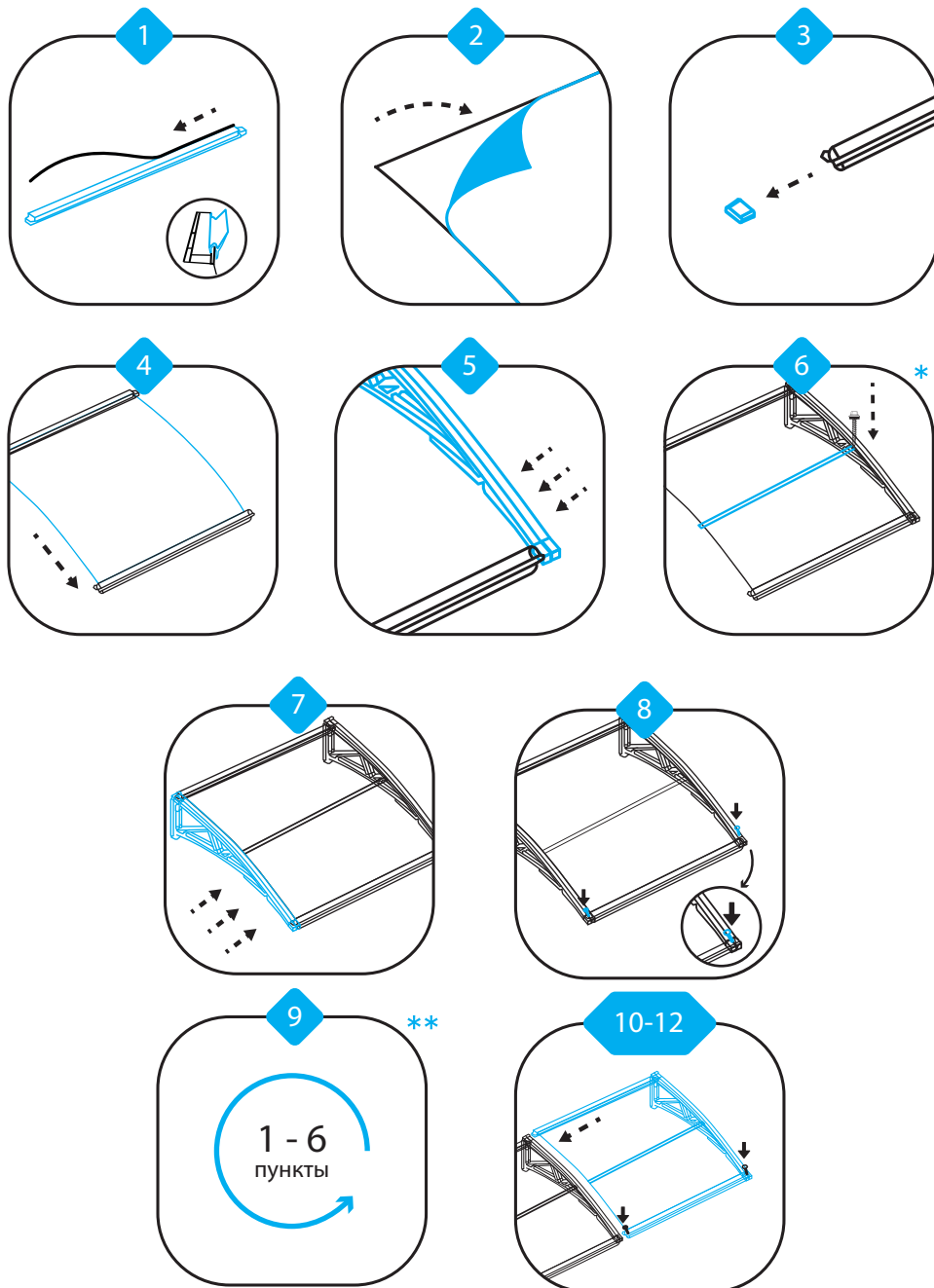
- 8*100 мм;
;

Необходимые инструменты для сборки комплекта:

- Молоток резиновый
- Отвертка (крестовая) PZ2
- Ударная дрель/перфоратор, бур 10 мм
- Уровень
- Ключ гаечный 14 мм



*При покупке Каркаса козырька лист поликарбоната не входит в состав изделия



По вопросам установки козырька
или несоответствии комплектующих обращайтесь:

ООО «ВПМ» (ИНН 7811461414)

Адрес производства: Россия, 188400, Ленинградская обл, Волосовский р-н, Кикерино п,
Гатчинское ш, дом № 8А

8 (812) 200-18-19
kozyрь.рус

2. Инструкция по сборке:

- 1 Установить пристенный профиль ⑤ на заднюю планку жесткости ③
 - 2 Снять защитную пленку с листа поликарбоната ①
 - 3 Снять транспортировочные заглушки ⑧ с передней планки жесткости ②
 - 4 Установить на лист поликарбоната переднюю ② и заднюю планки жесткости ③ до упора
 - 5 Вставить в кронштейн ④ лист поликарбоната с установленными планками жесткости до щелчка
 - * 6 Для усиленных исполнений, установить в квадратный паз кронштейна ④ металлическую планку жесткости ⑦
 - 7 Установить второй кронштейн ④ на лист поликарбоната ① с установленными планками жесткости ②, ③ до щелчка
 - 8 Зафиксировать переднюю планку жесткости ② с кронштейном ④ при помощи самореза с двух сторон
 - ** 9 Для 2х и более секций повторить пункты инструкции с 1 - 6
 - 10 Сстыковать сборку (рис.6) с предыдущей секцией (рис.8)
 - 11 Зафиксировать переднюю планку жесткости ② с кронштейном ④ при помощи самореза
 - 12 Каждая последующая секция стыкуется с предыдущей
- Для усиления конструкции установить кровельный саморез 5,5x25 с буром и шайбой (в монтажный комплект не входит)

* Только для усиленных конструкций

** Для 2х и более секций