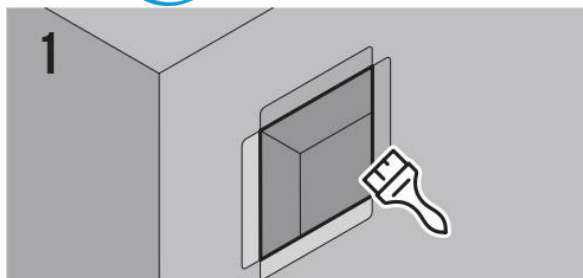
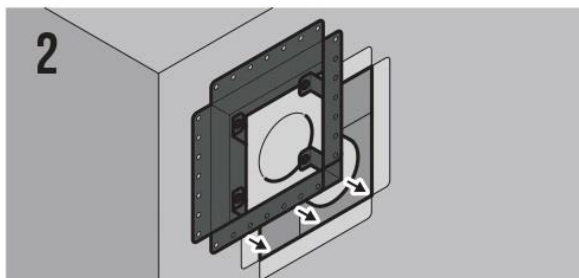


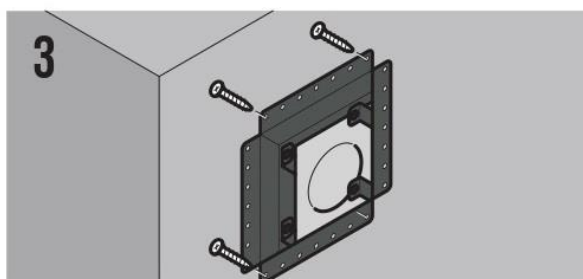
# Инструкция по установке решетки скрытого монтажа SECRET, PCM под покраску



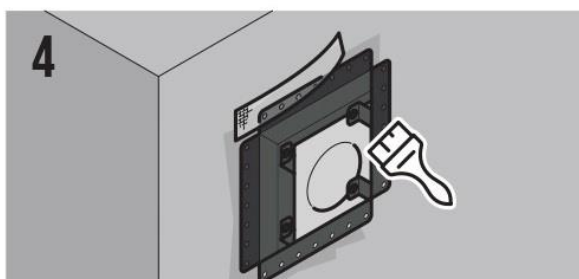
Отфрезеруйте гипокартон под монтажную рамку и загрунтуйте отфрезерованную поверхность



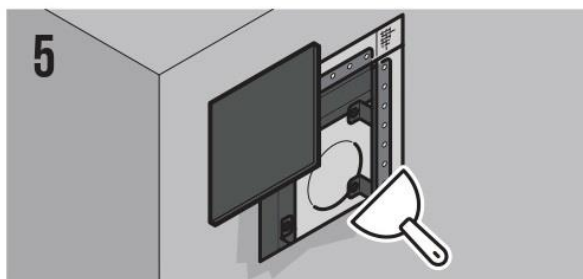
Вставьте корпус решетки в отверстие



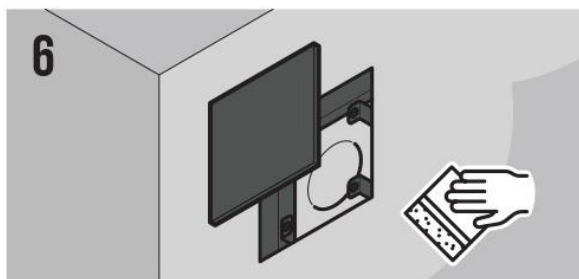
Убедитесь, что монтажная рамка плотно прилегает к гипсокартону. Закрепите рамку саморезами по металлу с потайной головкой.



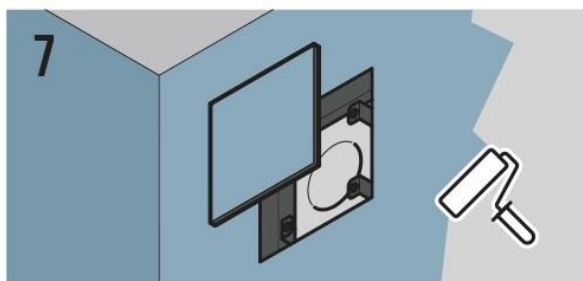
Загрунтуйте поверхность монтажной рамки, затем поверх наложите малярную ленту.



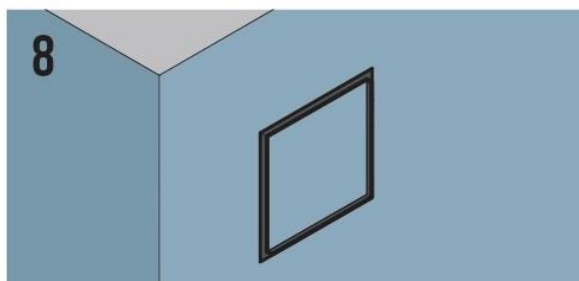
Поверх сетки нанесите шпатлевку и подождите пока она высохнет.



Отшлифуйте. При необходимости повторите шаги 5 и 6.



Покрасьте стены и лицевую панель решетки. Перед покраской рекомендуется загрунтовать поверхность. Лицевую панель можно не красить, она готова к эксплуатации.



Установите лицевую панель на неодимовые магниты в монтажную рамку. Для регулировки лицевой панели вровень со стеной, используйте лапки на корпусе решетки.