

Общество с ограниченной ответственностью
«Научно-техническая компания ПРИБОРЭНЕРГО»

Барьер искрозащиты ISB752

Руководство по эксплуатации
Паспорт
ТЛСП.468243.030ПСРЭ

Чебоксары
2025

Оглавление

1	Основные сведения об изделии.....	3
2	Комплектность.....	3
3	Сроки службы и хранения, гарантии изготовителя.....	3
4	Требования безопасности.....	3
5	Обслуживание.....	4
6	Условия транспортирования.....	4
7	Условия хранения и утилизации.....	4
8	Указание по эксплуатации.....	4
9	Свидетельство о приемке.....	4
	Приложение А (обязательное).....	6
10	Лист регистрации изменений.....	8

1 Основные сведения об изделии

Барьер искрозащиты ISB752 (в дальнейшем — барьер) является устройством для измерения или контроля и предназначено для обеспечения искробезопасности электрических цепей первичных преобразователей, устанавливаемых во взрывоопасных зонах помещений и наружных установок.

Технические характеристики барьера искрозащиты ISB752 приведены в таблице 1.

Таблица 1 – Технические характеристики

Параметр	Значение
Габаритные размеры, не более, мм	115,2х99,5х12,2
Степень защиты по ГОСТ 14254-2015	IP20
Максимальное входное напряжение, В	250
Максимальное выходное напряжение, В	29,5
Максимальный ток, мА	50
Вносимое сопротивление в линию, Ом	270
Подключаемый сигнал	Термопары
Диапазон сигнала, В	0...24
Диапазон рабочих температур, °С	- 40...+ 70
Относительная влажность воздуха, в процентах (%)	40...80
Масса, кг	0,09

2 Комплектность

Барьер искрозащиты ISB752

— шт.

Упаковка

1 шт.

Паспорт

1 экз. на партию.

3 Сроки службы и хранения, гарантии изготовителя

Режим работы

непрерывный.

Гарантийный срок эксплуатации

36 месяцев с даты продажи.

Срок хранения

24 месяца с даты продажи.

Назначенный срок службы 10 лет при условии проведения требуемого технического обслуживания.

Если дату продажи установить невозможно, то гарантийный срок исчислять с даты его изготовления.

Претензии не принимаются при нарушении условий эксплуатации, при механических и термических повреждениях корпуса барьера искрозащиты ISB752 или нарушении целостности гарантийной наклейки.

4 Требования безопасности

При соблюдении требований настоящего руководства по эксплуатации барьер

искрозащиты ISB752 не представляет опасности для жизни и здоровья потребителя не причиняет вред его имуществу и окружающей среде.

Монтаж барьера искрозащиты ISB752 необходимо выполнять в обесточенном состоянии квалифицированному электротехническому персоналу, имеющему соответствующий допуск.

ЗАПРЕЩАЕТСЯ ЭКСПЛУАТАЦИЯ И ПОДЛЕЖИТ ЗАМЕНЕ БАРЬЕР ИСКРОЗАЩИТЫ ISB752 С ПОВРЕЖДЕНИЕМ КОРПУСА, КЛЕММ ИЛИ ПЕЧАТНОЙ ПЛАТЫ.

ЗАПРЕЩАЕТСЯ ИСПОЛЬЗОВАНИЕ БАРЬЕРА ИСКРОЗАЩИТЫ ISB752 ДЛЯ КОММУТАЦИИ СИГНАЛОВ СО ЗНАЧЕНИЯМИ ТОКА И НАПРЯЖЕНИЯ ПРЕВЫШАЮЩИМИ УКАЗАННЫЕ В РАЗДЕЛЕ 1 (ТАБЛИЦА 1) НАСТОЯЩЕГО РУКОВОДСТВА.

5 Обслуживание

В процессе эксплуатации барьер искрозащиты ISB752 не требует специального обслуживания.

6 Условия транспортирования

Транспортирование барьера искрозащиты ISB752 разрешается любым видом крытого транспорта, обеспечивающим предохранение упакованных барьеров от механических повреждений.

7 Условия хранения и утилизации

Хранение барьера искрозащиты ISB752 осуществлять в упаковке изготовителя в крытых сухих помещениях при температуре окружающего воздуха от – 45 °С до + 60 °С.

По истечении срока службы барьер искрозащиты ISB752 утилизировать как бытовые отходы.

8 Указание по эксплуатации

Монтаж барьера искрозащиты ISB752 осуществлять согласно установочным размерам, приведенным в приложении А.

9 Свидетельство о приемке

Барьер искрозащиты ISB752 изготовлен в соответствии с действующей технической документацией и признан пригодным для эксплуатации.

Подпись лица, ответственного за приемку:

_____ (_____).

Дата: « _____ » _____ 20 _____ г.

МП

Приложение А (обязательное)

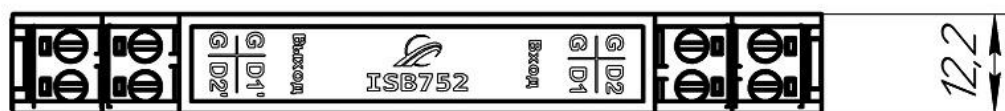
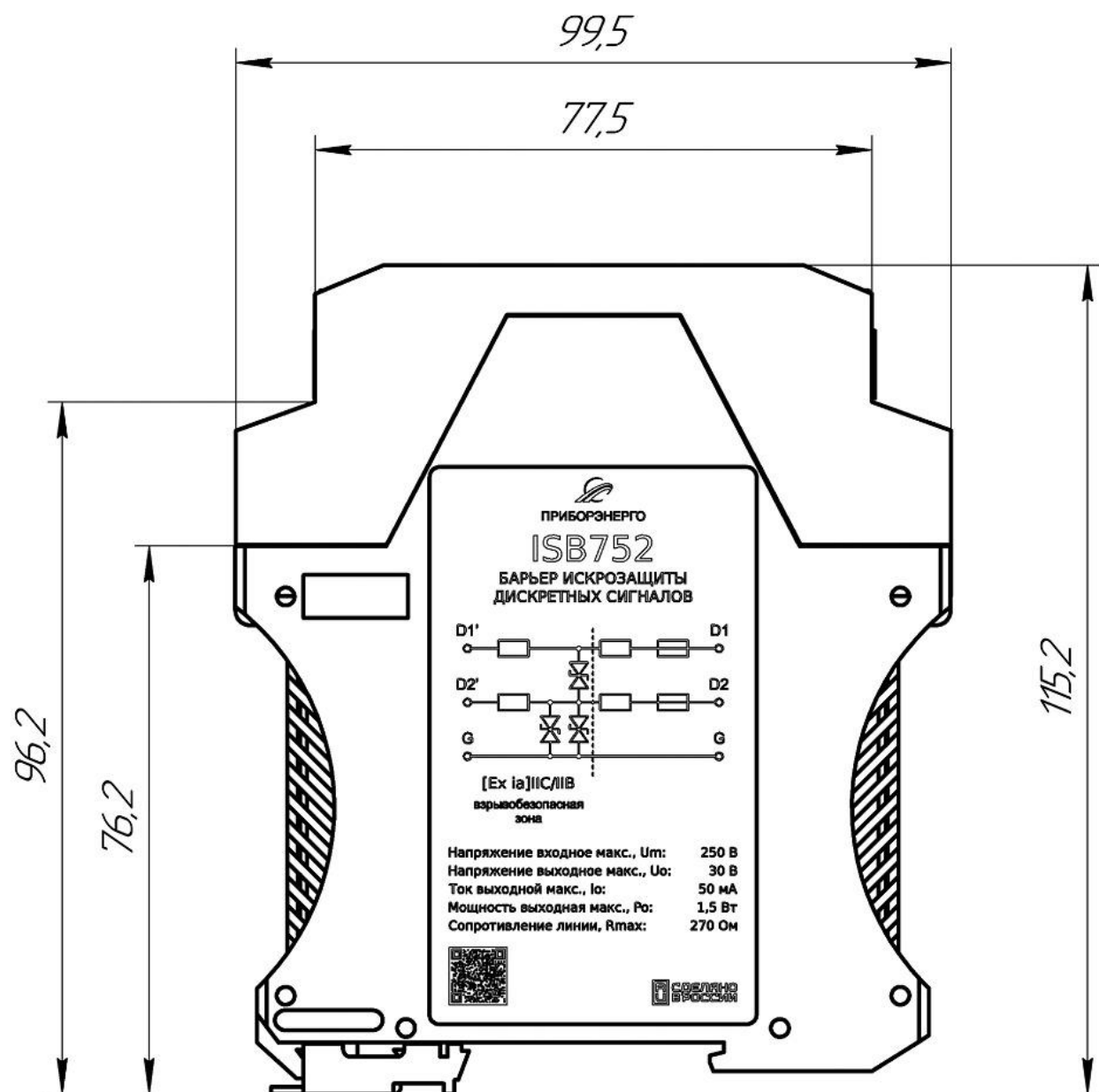


Рисунок А.1 – Габаритные и установочные размеры

Продолжение приложения А

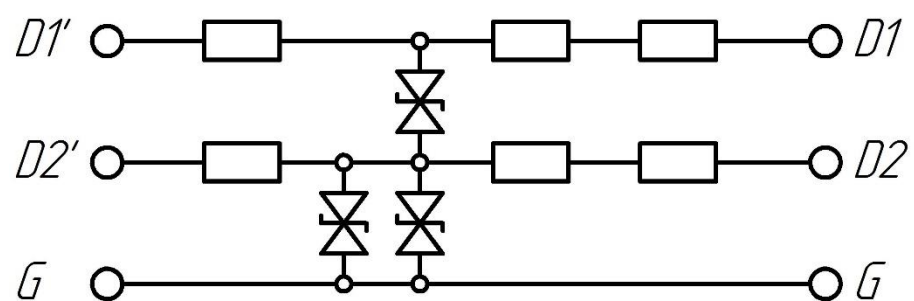


Рисунок А.2 – Схема подключения

