

Мостовидные ручки

Технополимер, легкоочищаемые

МАТЕРИАЛ

Высокоэластичный технополимер на основе полиамида (PA), аналогичный RAL 9002 (CLEAN), глянцевая отделка.

СТАНДАРТНОЕ ИСПОЛНЕНИЕ

Втулка из нержавеющей стали AISI 303, резьбовые отверстия.

ОСОБЕННОСТИ

Эта ручка особенно подходит для производства в светлых тонах: глянцевое покрытие позволяет производить тщательную очистку. В частности, ручка M. 843 CLEAN благодаря своему белому цвету и глянцевой отделке, подходит для применения на медицинском и больничном оборудовании и машинах пищевой промышленности, компоненты которых должны регулярно проходить очистку исходя из требований гигиены. Её округлая форма без углублений предотвращает накопление антисанитарных загрязнений и осадка.

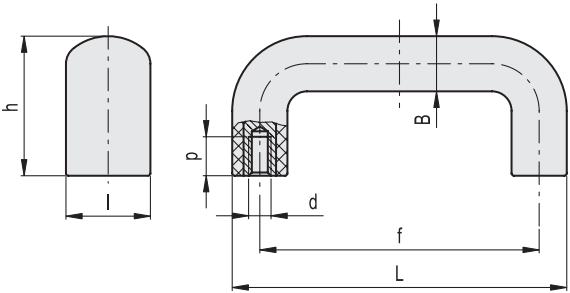
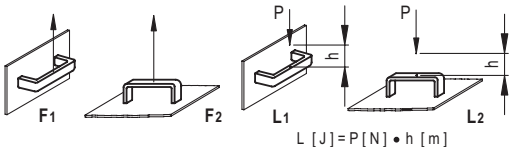
ТЕХНИЧЕСКИЕ ДАННЫЕ

Напряжение при растяжении и прочность на удар: значения F1, F2, L1 и L2, указанные в таблице, были получены во время испытаний на разрыв, выполненных на соответствующем динамометрическом оборудовании при температуре окружающей среды и в условиях испытаний, показанных на рисунке.

Испытания показали, что используемый специальный технополимер способен амортизировать очень сильные ударные нагрузки без каких-либо повреждений благодаря высокой степени упругости.



ELESA Original design



STAINLESS STEEL

Код	Описание	L	f	d6H	h	B	l	p	F1 [N]	F2 [N]	L1 [J]	L2 [J]	⚖
151406	M.843/100-SST-M6 CLEAN	103	86±0.5	M6	46.5	17	26	12	4000	7000	50	120	52
151412	M.843/140-SST-M8 CLEAN	138	117±0.5	M8	54	20	30	13	4500	5000	50	120	80
151416	M.843/200-SST-M8 CLEAN	200	179±1	M8	62	20	30	13	2000	2400	27	80	105
151419	M.843/320-SST-M8 CLEAN	322	300±1	M8	64	22	32	13	2000	3000	25	75	157