

Конические ручки

Дюропласт

МАТЕРИАЛ

Дюропласт на основе фенольного полимера (ФП), чёрный цвет, глянцевая отделка.

СТАНДАРТНОЕ ИСПОЛНЕНИЕ

Глухое отверстие без резьбы.

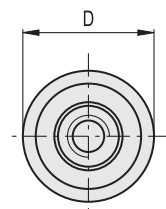
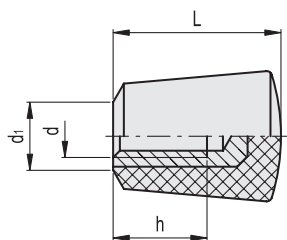
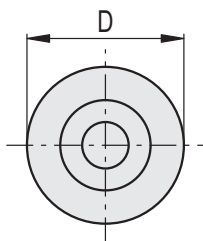
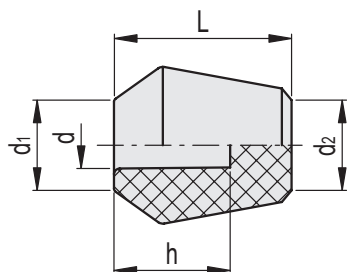
Упругое соединение, сборка с прессовой посадкой на балки из тянутого материала с допуском h9, не подвержено воздействию вибраций и препятствует соскальзыванию ручки (см. Технические данные на стр. A13).

ИНСТРУКЦИИ ПО МОНТАЖУ

Установите ручку на слегка скошенный торец вала и надавите (насколько возможно) рукой или с помощью небольшого пресса. Также можно плотно установить ручку на место, слегка постукивая по ней пластиковым или деревянным молотком. В этом случае мы настоятельно рекомендуем накрыть ручку тканью или другим мягким материалом для предотвращения возникновения каких-либо повреждений поверхности.



ELESA Original design



Код	Описание	D	L	d	d1	d2	h	△
47011	P.390/25-8	25	28	8	15	16	14	12
47111	P.390/30-10	30	34	10	18	19	19	20
47211	P.390/35-12	35	39	12	20	22	21	32
47311	P.390/40-14	40	45	14	23	25	24	47

Код	Описание	D	L	d6H	d1	h	△
23801	I.307/20 B-M5	15	20	M5	7	12	6
23901	I.307/25 B-M6	20	26	M6	10	16	12
23902	I.307/25 B-M8	20	26	M8	10	15	14
24001	I.307/30 B-M10	25	32	M10	13	17	25