

## П-образные ручки для ящиков и шкафов

Алюминий

### ХАРАКТЕРИСТИКИ

#### Типы

- Тип **A**: закрытый тип
- Тип **B**: открытый тип, монтаж с задней стороны (глухое резьбовое отверстие)
- Тип **C**: открытый тип, монтаж со стороны оператора

#### Ручка

Алюминий

С пластиковым покрытием

- Чёрный цвет, RAL 9005, текстурированная отделка **SW**
- Серебристый цвет, RAL 9006, текстурированная отделка **SR**

#### Заглушка для типа C

Пластик

- Чёрный цвет для SW
- Светло-серый цвет для SR

### ИНФОРМАЦИЯ

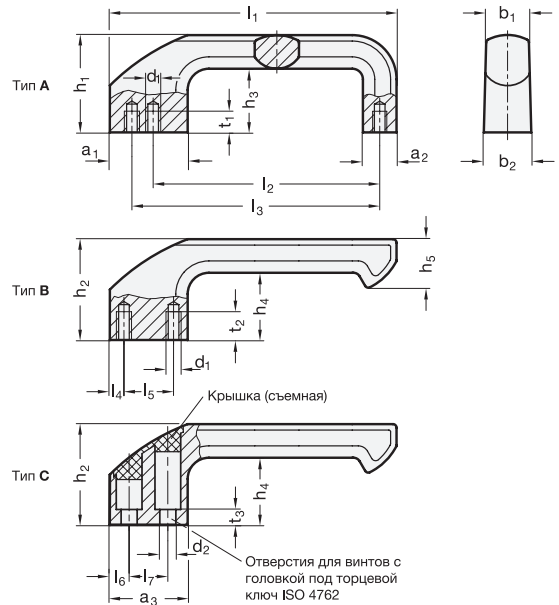
Особенностью ручки GN 559 является упорная подушка для большого пальца в передней части опоры. В то же время увеличенная опора позволяет использовать вариант с открытым концом и широкой поверхностью.

Монтажные отверстия типа C закрываются заглушкой после монтажа ручки. Заглушка входит в комплект поставки.

П-образные ручки для ящиков и шкафов GN 559 известны своей высокой устойчивостью. Они крепятся двумя винтами M8, с помощью которых в типе A возможны два альтернативных варианта для центров отверстий ( $l_2$  или  $l_3$ ).

### ТЕХНИЧЕСКАЯ ИНФОРМАЦИЯ

- Информация по максимально допустимой нагрузке (см. стр. A35)



\* Добавьте индекс цвета крепежных комплектов (SW или SR)

	SW	SR
	RAL9005	RAL9006

#### GN 559-A

Описание	$l_1$	$a_1$	$a_2$	$b_1$	$b_2$	$d_1$	$h_1$	$h_3$	$l_2$	$l_3 \pm 0.2$	$t_1$ мин.	
GN 559-162-A-*	162	38	19	25	28	M 8	55	36	128	140	12	250

#### GN 559-B

Описание	$l_1$	$a_1$	$b_1$	$b_2$	$d_1$	$h_2$	$h_4$	$h_5$	$l_4$	$l_5$	$t_2$ мин.	
GN 559-162-B-*	162	38	25	28	M 8	57	38	28	8	22	16	233

#### GN 559-C

Описание	$l_1$	$a_3$	$b_1$	$b_2$	$d_2$	$h_2$	$h_4$	$h_5$	$l_6$	$l_7$	$t_3$	
GN 559-162-C-*	162	40	25	28	8.3	57	38	28	10	20	8	223

Бес SW