

П-образные ручки для ящиков и шкафов

Сталь / нержавеющая сталь / алюминий

ХАРАКТЕРИСТИКИ

Вариант исполнения из стали

Ручка

Сталь

- С пластиковым покрытием
Чёрный цвет, RAL 9005, текстурированная отделка **SW**
- Хромирование **CR**
- Чернение **BT**

Упорные шайбы

Цинковое литьё под давлением, никелирование

Вариант исполнения из нержавеющей стали

Нержавеющая сталь NI

AISI 303 для $d_1 = 6, 8, 10$

AISI 304 для $d_1 = 12, 16$

- Матовые, дробеструйной обработки **GS**
- Электрополирование **EP**
- Упорные шайбы $d_1 = 6, 8, 10$
Нержавеющая сталь AISI 303

Нержавеющая сталь AISI 316L A4

- Матовые, дробеструйной обработки **GS**
- Упорные шайбы
Нержавеющая сталь AISI 316L

Вариант исполнения из алюминия

Алюминий AL

- С пластиковым покрытием
 - Чёрный цвет, RAL 9005, текстурированная отделка **SW**
 - Серебристый цвет, RAL 9006, текстурированная отделка **SR**
 - Красный цвет, RAL 3000, текстурированная отделка **RS**
- Анодированные, естественный цвет **EL**
- Упорные шайбы $d_1 = 8, 10$
Цинковое литьё под давлением, никелирование



ИНФОРМАЦИЯ

П-образные ручки для ящиков и шкафов GN 425 изготавливаются из гнутого профиля из нержавеющей стали, стали или алюминия. П-образные ручки для ящиков и шкафов с $\varnothing d_1 = 6, 8$ и 10 поставляются с двумя упорными шайбами для обеспечения правильного контакта ручки даже в случае больших соединительных отверстий. Шайбы поставляются неплотно закрытыми.

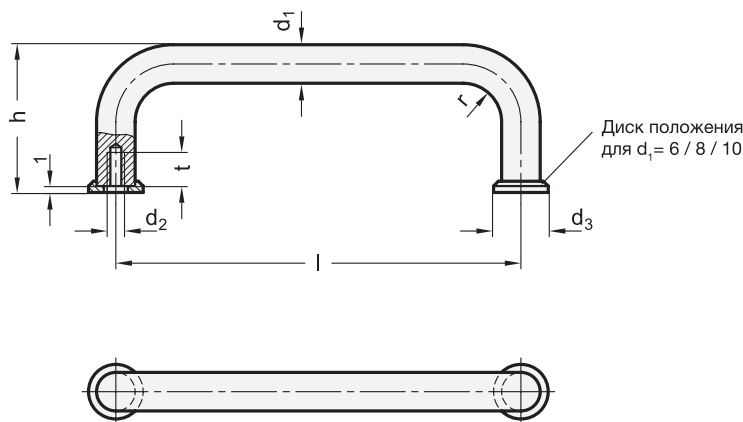
Для наружного применения версия из нержавеющей стали предпочтительнее хромированной версии.

АКСЕССУАРЫ

- GN 181 Крепёжные комплекты (монтаж со стороны оператора) (см. стр. 488)

ТЕХНИЧЕСКАЯ ИНФОРМАЦИЯ

- Информация по максимально допустимой нагрузке (см. стр. A35)
- Характеристики нержавеющей стали (см. стр. A26)



* Дополните вариантом
SW CR BT

GN 425-ST

Описание	d1	Длина l	d2	d3	h	r	t мин.	⚖
GN 425-6-32-*	6	32	M 3	9	26	7	6	16
GN 425-6-45-*	6	45	M 3	9	26	7	6	19
GN 425-6-55-*	6	55**	M 3	9	26	7	6	22
GN 425-6-64-*	6	64	M 3	9	26	7	6	24
GN 425-6-88-*	6	88**	M 3	9	26	7	6	29
GN 425-8-55-*	8	55**	M 4	12	35	10	8	40
GN 425-8-64-*	8	64	M 4	12	35	10	8	43
GN 425-8-88-*	8	88**	M 4	12	35	10	8	52
GN 425-8-96-*	8	96	M 4	12	35	10	8	57
GN 425-8-100-*	8	100	M 4	12	35	10	8	58
GN 425-8-120-*	8	120**	M 4	12	35	10	8	68
GN 425-8-128-*	8	128	M 4	12	35	10	8	70
GN 425-10-88-*	10	88**	M 5	15	43	12	12	87
GN 425-10-100-*	10	100	M 5	15	43	12	12	98
GN 425-10-120-*	10	120**	M 5	15	43	12	12	109
GN 425-10-180-*	10	180**	M 5	15	43	12	12	144
GN 425-10-200-*	10	200	M 5	15	43	12	12	160
GN 425-10-235-*	10	235**	M 5	15	43	12	12	183
GN 425-12-125-*	12	125	M 6	-	51	14	12	190
GN 425-12-160-*	12	160	M 6	-	51	14	12	198
GN 425-12-200-*	12	200	M 6	-	51	14	12	231
GN 425-12-250-*	12	250	M 6	-	51	14	12	275
GN 425-16-160-*	16	160	M 6	-	59	18	12	371
GN 425-16-200-*	16	200	M 6	-	59	18	12	430
GN 425-16-250-*	16	250	M 6	-	59	18	12	503
GN 425-16-300-*	16	300	M 6	-	59	18	12	582

Вес SW
** Подходит для 19" стоек и шкафов

* Дополните вариантом
GS EP

GN 425-NI

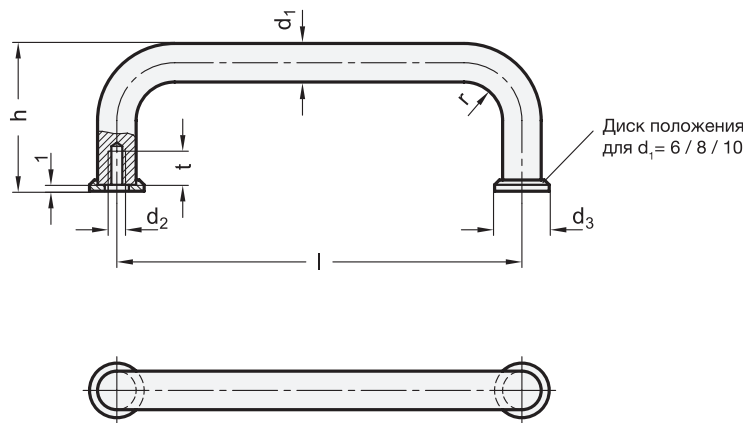
STAINLESS STEEL

Описание	d1	Длина l	d2	d3	h	r	t мин.	⚖
GN 425-NI-6-32-*	6	32	M 3	9	26	7	6	16
GN 425-NI-6-45-*	6	45	M 3	9	26	7	6	19
GN 425-NI-6-55-*	6	55**	M 3	9	26	7	6	22
GN 425-NI-6-64-*	6	64	M 3	9	26	7	6	24
GN 425-NI-6-88-*	6	88**	M 3	9	26	7	6	29
GN 425-NI-8-55-*	8	55**	M 4	12	35	10	8	40
GN 425-NI-8-64-*	8	64	M 4	12	35	10	8	43
GN 425-NI-8-88-*	8	88**	M 4	12	35	10	8	52
GN 425-NI-8-96-*	8	96	M 4	12	35	10	8	57
GN 425-NI-8-100-*	8	100	M 4	12	35	10	8	58
GN 425-NI-8-120-*	8	120**	M 4	12	35	10	8	68
GN 425-NI-8-128-*	8	128	M 4	12	35	10	8	70
GN 425-NI-10-88-*	10	88**	M 5	15	43	12	12	87
GN 425-NI-10-100-*	10	100	M 5	15	43	12	12	98
GN 425-NI-10-120-*	10	120**	M 5	15	43	12	12	109
GN 425-NI-10-180-*	10	180**	M 5	15	43	12	12	144
GN 425-NI-10-200-*	10	200	M 5	15	43	12	12	160
GN 425-NI-10-235-*	10	235**	M 5	15	43	12	12	183
GN 425-NI-12-125-*	12	125	M 6	-	51	14	12	190
GN 425-NI-12-160-*	12	160	M 6	-	51	14	12	198
GN 425-NI-12-200-*	12	200	M 6	-	51	14	12	231
GN 425-NI-12-250-*	12	250	M 6	-	51	14	12	275
GN 425-NI-16-160-*	16	160	M 6	-	59	18	12	371
GN 425-NI-16-200-*	16	200	M 6	-	59	18	12	430
GN 425-NI-16-250-*	16	250	M 6	-	59	18	12	503
GN 425-NI-16-300-*	16	300	M 6	-	59	18	12	582

Вес GS
** Подходит для 19" стоек и шкафов



4
Ручки П-образные



GN 425-A4 STAINLESS STEEL

Описание	d1	Длина l	d2	d3	h	r	t мин.	⚖
GN 425-A4-10-88-GS	10	88**	M 5	15	43	12	12	87
GN 425-A4-10-100-GS	10	100	M 5	15	43	12	12	98
GN 425-A4-10-120-GS	10	120**	M 5	15	43	12	12	109
GN 425-A4-10-180-GS	10	180**	M 5	15	43	12	12	144
GN 425-A4-10-200-GS	10	200	M 5	15	43	12	12	160
GN 425-A4-10-235-GS	10	235**	M 5	15	43	12	12	183

* Дополните вариантом
SW SR RS EL

GN 425-AL

Описание	d1	Длина l	d2	d3	h	r	t мин.	⚖
GN 425-AL-8-55-*	8	55**	M 4	12	35	10	8	17
GN 425-AL-8-64-*	8	64	M 4	12	35	10	8	18
GN 425-AL-8-88-*	8	88**	M 4	12	35	10	8	20
GN 425-AL-8-96-*	8	96	M 4	12	35	10	8	23
GN 425-AL-8-100-*	8	100	M 4	12	35	10	8	24
GN 425-AL-8-120-*	8	120**	M 4	12	35	10	8	26
GN 425-AL-8-128-*	8	128	M 4	12	35	10	8	28
GN 425-AL-10-88-*	10	88**	M 5	15	43	12	12	32
GN 425-AL-10-100-*	10	100	M 5	15	43	12	12	38
GN 425-AL-10-120-*	10	120**	M 5	15	43	12	12	41
GN 425-AL-10-180-*	10	180**	M 5	15	43	12	12	55
GN 425-AL-10-200-*	10	200	M 5	15	43	12	12	57
GN 425-AL-10-235-*	10	235**	M 5	15	43	12	12	59
GN 425-AL-12-125-*	12	125	M 6	-	51	14	12	60
GN 425-AL-12-160-*	12	160	M 6	-	51	14	12	71
GN 425-AL-12-200-*	12	200	M 6	-	51	14	12	83
GN 425-AL-12-250-*	12	250	M 6	-	51	14	12	102
GN 425-AL-16-160-*	16	160	M 6	-	59	18	12	128
GN 425-AL-16-200-*	16	200	M 6	-	59	18	12	146
GN 425-AL-16-250-*	16	250	M 6	-	59	18	12	180
GN 425-AL-16-300-*	16	300	M 6	-	59	18	12	205

Вес SW
** Подходит для 19" стоек и шкафов