

Лепестковые поворотные ручки

с удерживающей цепочкой из технополимера

МАТЕРИАЛ

Высокоэластичный технополимер на основе полипропилена (PP), чёрный цвет, матовая отделка.
Центральный колпачок из технополимера, черный цвет, матовая поверхность. Не устанавливается на ручки модели VCT.25.
Фиксатор из эластичного технополимера на основе ацеталя (POM), черный цвет.

УДЕРЖИВАЮЩАЯ ЦЕПОЧКА

Цепь с шариковыми звеньями и фиксаторами из технополимера на основе полиацеталя (POM), черный цвет.
Двойное кольцо из вороненой нержавеющей стали (обработка поверхности по технологии NERINOX).
Фиксатор крепится к поверхности саморезом \varnothing 4,8 мм (стандарт UNI EN ISO 7050), либо винтом с потайной головкой M5 (стандарт UNI EN ISO 10642).

СТАНДАРТНОЕ ИСПОЛНЕНИЕ

- **VCT-B-LP**: втулка из латуни со сквозным резьбовым отверстием.
- **VCT-B-LP**: резьбовая шпилька из оцинкованной стали с фаской на торце, стандарт UNI 947: ISO 4753 (см. Технические данные на стр. -).

ОСОБЕННОСТИ И ОБЛАСТИ ПРИМЕНЕНИЯ

Эластичный фиксатор, закрепленный в кольцевом пазу ручки, не препятствует ее свободному вращению. Фиксатор крепится к цепи двойным кольцом.
Вариант исполнения для случаев, когда необходимо исключить потерю ручки.

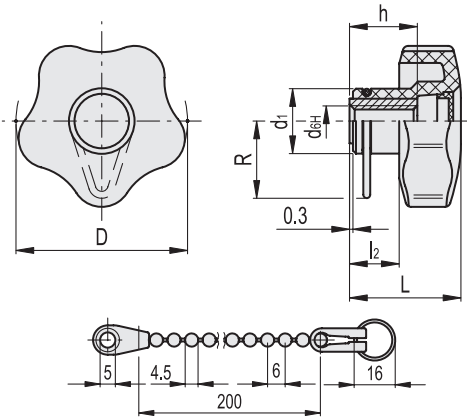
СПЕЦИАЛЬНЫЕ ИСПОЛНЕНИЯ ДОСТУПНЫ ПО ЗАПРОСУ

- Цепи различной длины.
- Ручка с удерживающим тросиком CV-T (см. стр. -) из полиэтилена чёрного цвета.
- Ручка с тросиком из нержавеющей стали GN 111 (см. стр. -), GN 111.2 (см. стр. -) и GN 111.4 (см. стр. -).



ELESA Original design

VCT-B-LP



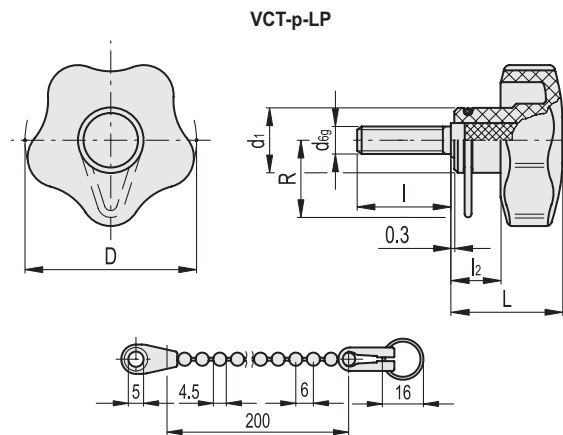
VCT-B-LP

Код	Описание	D	d6H	L	d1	l2	h	R	C# [Nm]	⚖
69512-C9	VCT.25 B-M5-LP-C9	25	M5	19	13	8	10	20	7	15
69544-C9	VCT.32 B-M6-LP-C9	32	M6	23	15	10	12	21	10	17
69594-C9	VCT.40 B-M8-LP-C9	40	M8	27	17	12	18	21.5	18	24
69654-C9	VCT.50 B-M10-LP-C9	50	M10	32	19	14	20	22.5	27	36
69714-C9	VCT.63 B-M12-LP-C9	63	M12	37	22	16	26	24	50	49

"Максимально допустимый момент затяжки" означает максимальное значение крутящего момента, при котором, в нормальных условиях эксплуатации, металлическая втулка идеально и прочно крепится к пластиковому материалу.



2
Ручки зажимные



VCT-p-LP

Код	Описание	D	d6g	L	d1	l	l2	R	C# [Nm]	
69521-C9	VCT.25 p-M5x10-LP-C9	25	M5	19	13	10	8	20	6	15
69522-C9	VCT.25 p-M5x16-LP-C9	25	M5	19	13	16	8	20	6	16
69523-C9	VCT.25 p-M5x20-LP-C9	25	M5	19	13	20	8	20	6	17
69524-C9	VCT.25 p-M5x25-LP-C9	25	M5	19	13	25	8	20	6	9
69551-C9	VCT.32 p-M6x16-LP-C9	32	M6	23	15	16	10	21	8	20
69552-C9	VCT.32 p-M6x20-LP-C9	32	M6	23	15	20	10	21	8	20
69553-C9	VCT.32 p-M6x25-LP-C9	32	M6	23	15	25	10	21	8	22
69554-C9	VCT.32 p-M6x30-LP-C9	32	M6	23	15	30	10	21	8	22
69612-C9	VCT.40 p-M8x20-LP-C9	40	M8	27	17	20	12	21.5	16	31
69613-C9	VCT.40 p-M8x25-LP-C9	40	M8	27	17	25	12	21.5	16	33
69614-C9	VCT.40 p-M8x30-LP-C9	40	M8	27	17	30	12	21.5	16	34
69616-C9	VCT.40 p-M8x40-LP-C9	40	M8	27	17	40	12	21.5	16	37
69671-C9	VCT.50 p-M10x20-LP-C9	50	M10	32	19	20	14	22.5	23	44
69672-C9	VCT.50 p-M10x25-LP-C9	50	M10	32	19	25	14	22.5	23	47
69673-C9	VCT.50 p-M10x30-LP-C9	50	M10	32	19	30	14	22.5	23	49
69675-C9	VCT.50 p-M10x40-LP-C9	50	M10	32	19	40	14	22.5	23	54
69733-C9	VCT.63 p-M12x30-LP-C9	63	M12	37	22	30	16	24	46	74
69735-C9	VCT.63 p-M12x40-LP-C9	63	M12	37	22	40	16	24	46	81
69736-C9	VCT.63 p-M12x50-LP-C9	63	M12	37	22	50	16	24	46	70

"Максимально допустимый момент затяжки" означает максимальное значение крутящего момента, при котором, в нормальных условиях эксплуатации, металлическая втулка идеально и прочно крепится к пластиковому материалу.