

Лепестковые поворотные ручки

Технополимер «софт-тач»

МАТЕРИАЛ

Прочный технополимер на основе полипропилена (PP) с химически устойчивым покрытием из термопластичного эластомера (TPE) "soft-touch" с твердостью по Шору 70 A, чёрный цвет, матовая отделка.

Покрытие сырьевого материала подходит для контакта с пищевыми продуктами (FDA CFR.21 and EU 10/2011).

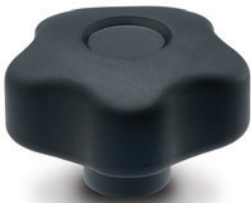
ЦВЕТНОЙ КОЛПАЧОК В ЦЕНТРЕ

Технополимер на основе полипропилена (ПП), шесть стандартных цветов, матовая поверхность.

При заказе в достаточном количестве возможно специальное цветное исполнение, а также нанесение графических символов, отметок или текста.

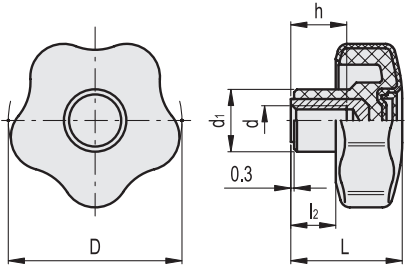
СТАНДАРТНЫЕ ИСПОЛНЕНИЯ

- **VCT-B-SOFT:** втулка из латуни с глухим резьбовым отверстием.
- **VCT-p-SOFT:** шпилька из оцинкованной стали с фаской на торце, стандарт UNI 947: ISO 4753 (см. Технические данные на стр. A11).



ELESA Original design

VCT-B-SOFT



* Добавьте индекс цвета, например: 169894-C2 VCT.43 B-M8-SOFT-C2

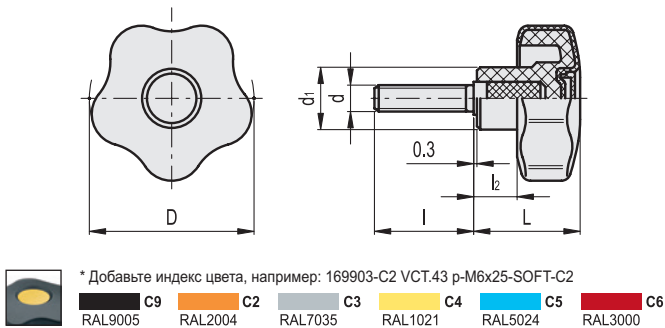
C9 RAL9005 C2 RAL2004 C3 RAL7035 C4 RAL1021 C5 RAL5024 C6 RAL3000

VCT-B-SOFT

Код	Описание	D	d6h	L	d1	l2	h	C# [Nm]	⚙️
169892-*	VCT.43 B-M6-SOFT-*	43	M6	29	17	11	12	15	22
169894-*	VCT.43 B-M8-SOFT-*	43	M8	29	17	11	13	18	20
169952-*	VCT.53 B-M8-SOFT-*	53	M8	34	19	13	15	25	33
169954-*	VCT.53 B-M10-SOFT-*	53	M10	34	19	13	17	27	36
170013-*	VCT.66 B-M10-SOFT-*	66	M10	38.5	21.5	15.5	17	50	44
170015-*	VCT.66 B-M12-SOFT-*	66	M12	38.5	21.5	15.5	17	50	42
170062-*	VCT.77 B-M12-SOFT-*	77	M12	46	26	21	20	60	51

Максимально допустимый крутящий момент затяжки, при котором в нормальных условиях эксплуатации металлическая втулка надежно и прочно сидит в пластиковом материале ручки.

VCT-p-SOFT



VCT-p-SOFT

Код	Описание	D	d6g	L	d1	l	l2	C# [Nm]	⚖
169901-*	VCT.43 p-M6x16-SOFT-*	43	M6	29	17	16	11	13	18
169902-*	VCT.43 p-M6x20-SOFT-*	43	M6	29	17	20	11	13	19
169903-*	VCT.43 p-M6x25-SOFT-*	43	M6	29	17	25	11	13	20
169905-*	VCT.43 p-M6x30-SOFT-*	43	M6	29	17	30	11	13	21
169911-*	VCT.43 p-M8x16-SOFT-*	43	M8	29	17	16	11	16	19
169912-*	VCT.43 p-M8x20-SOFT-*	43	M8	29	17	20	11	16	20
169913-*	VCT.43 p-M8x25-SOFT-*	43	M8	29	17	25	11	16	22
169915-*	VCT.43 p-M8x30-SOFT-*	43	M8	29	17	30	11	16	24
169961-*	VCT.53 p-M8x16-SOFT-*	53	M8	34	19	16	13	16	33
169963-*	VCT.53 p-M8x20-SOFT-*	53	M8	34	19	20	13	16	34
169965-*	VCT.53 p-M8x30-SOFT-*	53	M8	34	19	30	13	16	36
169967-*	VCT.53 p-M8x40-SOFT-*	53	M8	34	19	40	13	16	38
169971-*	VCT.53 p-M10x20-SOFT-*	53	M10	34	19	20	13	23	36
169973-*	VCT.53 p-M10x30-SOFT-*	53	M10	34	19	30	13	23	40
169975-*	VCT.53 p-M10x40-SOFT-*	53	M10	34	19	40	13	23	44
169977-*	VCT.53 p-M10x50-SOFT-*	53	M10	34	19	50	13	23	48
170021-*	VCT.66 p-M10x20-SOFT-*	66	M10	38.5	21.5	20	15.5	37	46
170023-*	VCT.66 p-M10x30-SOFT-*	66	M10	38.5	21.5	30	15.5	37	49
170025-*	VCT.66 p-M10x40-SOFT-*	66	M10	38.5	21.5	40	15.5	37	52
170027-*	VCT.66 p-M10x50-SOFT-*	66	M10	38.5	21.5	50	15.5	37	56
170033-*	VCT.66 p-M12x30-SOFT-*	66	M12	38.5	21.5	30	15.5	46	52
170035-*	VCT.66 p-M12x40-SOFT-*	66	M12	38.5	21.5	40	15.5	46	56
170037-*	VCT.66 p-M12x50-SOFT-*	66	M12	38.5	21.5	50	15.5	46	60
170083-*	VCT.77 p-M12x30-SOFT-*	77	M12	46	26	30	21	68	53
170085-*	VCT.77 p-M12x40-SOFT-*	77	M12	46	26	40	21	68	57
170087-*	VCT.77 p-M12x50-SOFT-*	77	M12	46	26	50	21	68	62

Максимально допустимый крутящий момент затяжки, при котором в нормальных условиях эксплуатации металлическая втулка надежно и прочно сидит в пластиковом материале ручки.



Ручки зажимные