

## Колпачки для круглых труб

### Технополимер

#### МАТЕРИАЛ

Технополимер на основе полиамида (PA), чёрный цвет, матовая отделка.

#### СТАНДАРТНОЕ ИСПОЛНЕНИЕ

Гайка из оцинкованной стали DIN 934 (входит в комплект поставки).

#### ОСОБЕННОСТИ И ОБЛАСТИ ПРИМЕНЕНИЯ

Две детали торцевых заглушек соединены вместе при помощи двух штифтов, которые размещены в специальных контрседлах. Углубление внутри торцевой заглушки предусмотрено для вставки шестигранной гайки DIN 934.

Монтаж может быть выполнен простой установкой торцевой заглушки внутри трубы путём её вталкивания, без необходимости использования винтов или других крепёжных деталей.

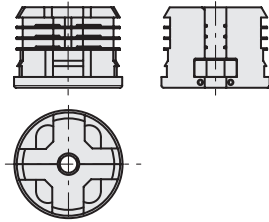
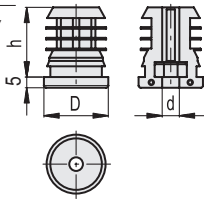
#### СПЕЦИАЛЬНЫЕ ИСПОЛНЕНИЯ ДОСТУПНЫ ПО ЗАПРОСУ

Торцевая заглушка без гайки.



NDL.T-20 ÷ 40

NDL.T-50



Форма торцевой заглушки в той части, которая вставляется в трубку, может меняться для различных размеров.

Код	Описание	D	d	h	Наружный диаметр трубы	Внутренний диаметр трубы min-max	толщина min-max	Макс. статическая нагрузка* [Н]	
430651	NDL.T-20x1.5-M8	20	M8	34	20	18-17	1-1.5	3000	10
430653	NDL.T-20x2-M8	20	M8	34	20	16	2	3000	9
430661	NDL.T-25x1.5-2-M6	25	M6	34	25	22-21	1.5-2	3000	12
430663	NDL.T-25x1.5-2-M8	25	M8	34	25	22-21	1.5-2	3000	14
430665	NDL.T-25x1.5-2-M10	25	M10	33	25	22-21	1.5-2	3000	18
430667	NDL.T-25x2.5-M8	25	M8	34	25	20	2.5	3000	12
430671	NDL.T-28x1.5-2-M6	28	M6	34	28	25-24	1.5-2	3000	16
430673	NDL.T-28x1.5-M8	28	M8	34	28	26-25	1-1.5	3000	17
430675	NDL.T-28x1.5-M10	28	M10	34	28	26-25	1-1.5	3000	21
430677	NDL.T-28x2-M8	28	M8	34	28	24	2	3000	16
430679	NDL.T-28x2-M10	28	M10	34	28	24	2	3000	20
430681	NDL.T-30x1-M8	30	M8	34	30	28	1	3000	19
430683	NDL.T-30x1-M10	30	M10	34	30	28	1	3000	22
430685	NDL.T-30x1.5-2-M8	30	M8	34	30	27-26	1.5-2	3000	18
430687	NDL.T-30x1.5-2-M10	30	M10	34	30	27-26	1.5-2	3000	22
430691	NDL.T-32x1.5-2-M8	32	M8	34	32	29-28	1.5-2	3000	22
430693	NDL.T-32x1.5-2-M10	32	M10	34	32	29-28	1.5-2	3000	26
430701	NDL.T-35x1-M10	35	M10	34	35	33	1	3000	29
430703	NDL.T-35x1.5-2-M8	35	M8	34	35	32-31	1.5-2	3000	25
430705	NDL.T-35x1.5-2-M10	35	M10	34	35	32-31	1.5-2	3000	29
430707	NDL.T-35x2.5-M8	35	M8	34	35	30	2.5	3000	23
430709	NDL.T-35x2.5-M10	35	M10	34	35	30	2.5	3000	27
430711	NDL.T-40x1.5-2-M8	40	M8	34	40	37-36	1.5-2	3000	33
430713	NDL.T-40x1.5-2-M10	40	M10	34	40	37-36	1.5-2	3000	37
430715	NDL.T-40x1.5-2-M12	40	M12	34	40	37-36	1.5-2	3000	40
430721	NDL.T-50x1.5-M8	50	M8	34	50	47	1.5	3000	45
430723	NDL.T-50x1.5-M10	50	M10	34	50	47	1.5	3000	48
430725	NDL.T-50x2-M8	50	M8	34	50	46	2	3000	43
430727	NDL.T-50x2-M10	50	M10	34	50	46	2	3000	46
430729	NDL.T-50x2.5-M12	50	M12	34	50	45	2.5	3000	49

\* Предельная статическая нагрузка - это значение, при превышении которого применяемая к элементу нагрузка может привести к некоторому повреждению пластикового материала, при определенных условиях применения. Очевидно, что коэффициент, принимающий во внимание значимость и уровень безопасности конкретного вида применения, должен применяться к этому значению. Значения, указанные в таблице, относятся к использованию торцевой заглушки вместе со стальной трубой. Использование алюминиевой трубы может привести к снижению предельной статической нагрузки, равной 25%, по причине возможных деформаций секции трубы под действием нагрузки.