

Колпачки для круглых труб

с регулировкой высоты, технополимер

МАТЕРИАЛ

Технополимер на основе полиамида (ПА), чёрный цвет, матовая отделка.

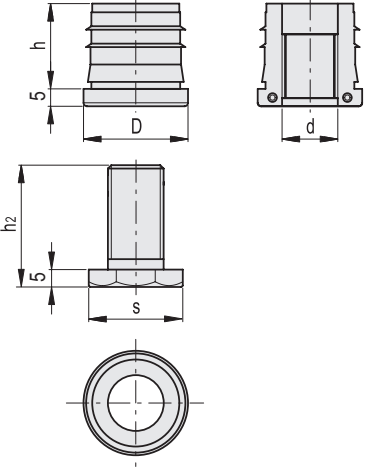
ОСОБЕННОСТИ И СФЕРЫ ПРИМЕНЕНИЯ

Торцевые заглушки для круглых труб с регулируемой опорой для установки высоты.

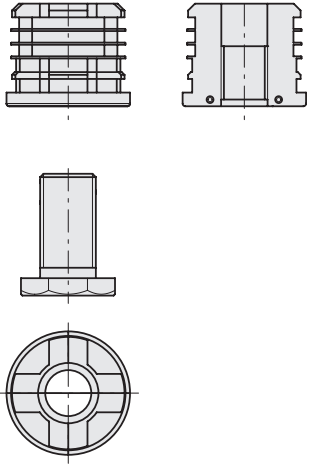
Монтаж может быть выполнен простой установкой торцевой заглушки внутри трубы путём её вталкивания, без необходимости использования винтов или других крепёжных деталей.



NDA.T-20 ÷ NDA.T-40



NDA.T-45 ÷ NDA.T-50



Форма торцевой заглушки в той части, которая вставляется в трубку, может меняться для различных размеров.

Код	Описание	D	d	h	h2	s	Наружный диаметр трубы	Внутренний диаметр трубы мин-макс	Толщина мин-макс	Макс. статическая нагрузка* [Н]	
430471	NDA.T-20-M12x30	20	M12	34	32	SW19	20	18-17	1-1.5	1000	8
430476	NDA.T-22-M12x30	22	M12	34	32	SW19	22	20-19	1-1.5	1000	9
430481	NDA.T-25-M12x30	25	M12	34	32	SW19	25	23-21	1-2	1000	11
430486	NDA.T-28-M16x30	28	M16	34	37	SW27	28	26-24	1-2	1500	15
430491	NDA.T-30-M16x30	30	M16	27	37	SW27	30	27-26	1.5-2	1500	18
430496	NDA.T-30-M22x30	30	M22	27	35	SW27	30	27-26	1.5-2	2500	14
430501	NDA.T-32-M22x30	32	M22	34	35	SW27	32	30-28	1-2	2500	17
430506	NDA.T-35-M22x30	35	M22	34	35	SW27	35	32.6-31	1.2-2	2500	21
430511	NDA.T-38-M22x30	38	M22	34	35	SW27	38	35-34	1.5-2	2500	23
430516	NDA.T-40-M22x30	40	M22	34	35	SW27	40	38-36	1-2	2500	28
430521	NDA.T-45-M22x30	45	M22	34	35	SW27	45	42-41	1.5-2	2500	31
430526	NDA.T-50-M22x30	50	M22	34	35	SW27	50	47-46	1.5-2	2500	36

* Значение относится к лабораторным испытаниям, проведённым с нагрузкой, приложенной вертикально к регулируемой опоре, вывернутой на 10 мм из торцевой заглушки и опирающейся на плоскую поверхность. Предельная статическая нагрузка – это значение, при превышении которого прилагаемая к элементу нагрузка может привести к некоторому повреждению пластикового материала при определённых условиях применения. Очевидно, что коэффициент, принимающий во внимание значимость и требуемый уровень безопасности конкретного вида применения, должен применяться к этому значению.