

Штифты с шариковыми фиксаторами из нержавеющей стали

сталь AISI 630, с пластиковой ручкой

ХАРАКТЕРИСТИКИ

Штифт из нержавеющей стали AISI 630
дисперсионноупрочнённая сталь

Поворотная ручка
Пластик (полиамид PA)

- чёрно-серый цвет / красный цвет
- термостойкость до 80 °C

Шарики
Нержавеющая сталь AISI 420C

пружина
Немецкий материал № 1.4565

ИНФОРМАЦИЯ

Штифты с шариковыми фиксаторами GN 113.6 из нержавеющей стали используются для быстрой фиксации, соединения и блокировки различных деталей и заготовок. Стандартные области применения: центровочные штифты, которые должны часто сниматься и заново устанавливаться.

После нажатия пружинной кнопки оба шариковых фиксатора будут разблокированы, а после отпускания – снова заблокированы.

Значения нагрузки в вышеприведённой таблице для касательного напряжения получены теоретически и являются ориентировочными. Они не являются обязательными рекомендуемыми значениями и исключают любую ответственность. На них не распространяется гарантия качества и выполнения условий. Оператор (пользователь) должен определять в каждом конкретном случае, является ли продукт подходящим для предполагаемого применения.

- Разновидности штифтов с фиксаторами (см. стр. 868)



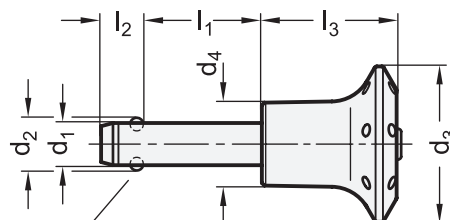
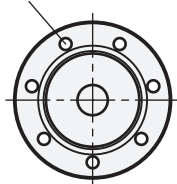
АКСЕССУАРЫ

- Шариковые цепи GN 111 (см. стр. 904)
- Шариковые цепи из нержавеющей стали GN 111.5 (см. стр. 905)
- Удерживающие тросы GN 111.2 (см. стр. 906)
- Спиральные удерживающие тросы GN 111.4 (см. стр. 908)

ТЕХНИЧЕСКАЯ ИНФОРМАЦИЯ

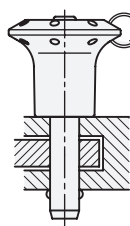
- Основные допуски по стандартам ISO (см. стр. A21)
- Характеристики нержавеющей стали (см. стр. A26)

Отверстие под кольцо для ключей
(шариковая цепь)



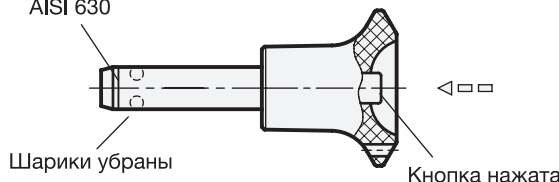
Шарики в положении блокировки

Пример использования



Шариковая цепочка
GN 111

Маркировка материала
AISI 630



Шарики убраны

Кнопка нажата

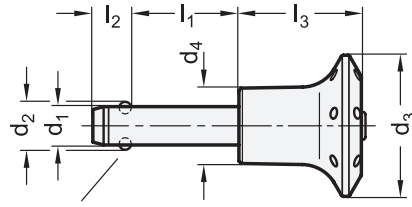
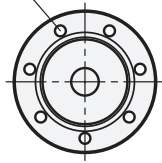
GN 113.6

STAINLESS STEEL

Описание	d1 -0.04/-0.08	l1 +0.6	d2	d3	d4	l2 ±1	l3 -0.2	Установочное отверстие H11	Нагрузка в кН ≈ Двухстороннее сопротивление сдвигу согласно DIN 50141 (прочность на разрыв)	⚖
GN 113.6-5-10	5	10	5.5	30	16	6	26	5	24	17
GN 113.6-5-15	5	15	5.5	30	16	6	26	5	24	18
GN 113.6-5-20	5	20	5.5	30	16	6	26	5	24	19
GN 113.6-5-25	5	25	5.5	30	16	6	26	5	24	20
GN 113.6-5-30	5	30	5.5	30	16	6	26	5	24	22
GN 113.6-5-35	5	35	5.5	30	16	6	26	5	24	23
GN 113.6-5-40	5	40	5.5	30	16	6	26	5	24	25
GN 113.6-5-45	5	45	5.5	30	16	6	26	5	24	27
GN 113.6-5-50	5	50	5.5	30	16	6	26	5	24	29
GN 113.6-5-60	5	60	5.5	30	16	6	26	5	24	30
GN 113.6-5-70	5	70	5.5	30	16	6	26	5	24	31
GN 113.6-5-80	5	80	5.5	30	16	6	26	5	24	32
GN 113.6-6-10	6	10	7	30	16	7.1	26	6	35	18
GN 113.6-6-15	6	15	7	30	16	7.1	26	6	35	19
GN 113.6-6-20	6	20	7	30	16	7.1	26	6	35	20
GN 113.6-6-25	6	25	7	30	16	7.1	26	6	35	21
GN 113.6-6-30	6	30	7	30	16	7.1	26	6	35	23
GN 113.6-6-35	6	35	7	30	16	7.1	26	6	35	25
GN 113.6-6-40	6	40	7	30	16	7.1	26	6	35	26
GN 113.6-6-45	6	45	7	30	16	7.1	26	6	35	28
GN 113.6-6-50	6	50	7	30	16	7.1	26	6	35	30
GN 113.6-6-60	6	60	7	30	16	7.1	26	6	35	32
GN 113.6-6-70	6	70	7	30	16	7.1	26	6	35	33
GN 113.6-6-80	6	80	7	30	16	7.1	26	6	35	35
GN 113.6-8-10	8	10	9.5	35	19	8.2	32.5	8	63	37
GN 113.6-8-15	8	15	9.5	35	19	8.2	32.5	8	63	39
GN 113.6-8-20	8	20	9.5	35	19	8.2	32.5	8	63	42
GN 113.6-8-25	8	25	9.5	35	19	8.2	32.5	8	63	44
GN 113.6-8-30	8	30	9.5	35	19	8.2	32.5	8	63	46
GN 113.6-8-35	8	35	9.5	35	19	8.2	32.5	8	63	48
GN 113.6-8-40	8	40	9.5	35	19	8.2	32.5	8	63	51
GN 113.6-8-45	8	45	9.5	35	19	8.2	32.5	8	63	55
GN 113.6-8-50	8	50	9.5	35	19	8.2	32.5	8	63	57
GN 113.6-8-60	8	60	9.5	35	19	8.2	32.5	8	63	60
GN 113.6-8-70	8	70	9.5	35	19	8.2	32.5	8	63	62
GN 113.6-8-80	8	80	9.5	35	19	8.2	32.5	8	63	65
GN 113.6-8-90	8	90	9.5	35	19	8.2	32.5	8	63	69
GN 113.6-8-100	8	100	9.5	35	19	8.2	32.5	8	63	73
GN 113.6-10-15	10	15	12	35	19	9.6	32.5	10	100	45
GN 113.6-10-20	10	20	12	35	19	9.6	32.5	10	100	49
GN 113.6-10-25	10	25	12	35	19	9.6	32.5	10	100	52
GN 113.6-10-30	10	30	12	35	19	9.6	32.5	10	100	55
GN 113.6-10-35	10	35	12	35	19	9.6	32.5	10	100	58
GN 113.6-10-40	10	40	12	35	19	9.6	32.5	10	100	62
GN 113.6-10-45	10	45	12	35	19	9.6	32.5	10	100	64
GN 113.6-10-50	10	50	12	35	19	9.6	32.5	10	100	68
GN 113.6-10-60	10	60	12	35	19	9.6	32.5	10	100	73
GN 113.6-10-70	10	70	12	35	19	9.6	32.5	10	100	75
GN 113.6-10-80	10	80	12	35	19	9.6	32.5	10	100	77
GN 113.6-10-90	10	90	12	35	19	9.6	32.5	10	100	80
GN 113.6-10-100	10	100	12	35	19	9.6	32.5	10	100	84
GN 113.6-10-110	10	110	12	35	19	9.6	32.5	10	100	86
GN 113.6-10-120	10	120	12	35	19	9.6	32.5	10	100	88

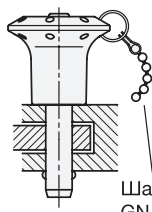


Отверстие под кольцо для ключей
(шариковая цепь)



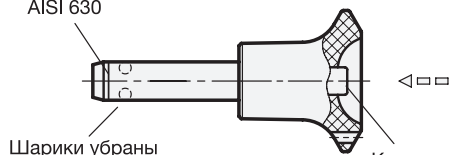
Шарики в положении блокировки

Пример использования



Шариковая цепочка
GN 111

Маркировка материала
AISI 630



Шарики убраны

Кнопка нажата

GN 113.6

STAINLESS STEEL

Описание	d1 -0.04/-0.08	l1 +0.6	d2	d3	d4	l2 ±1	l3 -0.2	Установочное отверстие H11	Нагрузка в кН ≈ Двухстороннее сопротивление сдвигу согласно DIN 50141 (прочность на разрыв)	Δ
GN 113.6-12-20	12	20	14.5	42	25	10.6	39	12	144	90
GN 113.6-12-25	12	25	14.5	42	25	10.6	39	12	144	100
GN 113.6-12-30	12	30	14.5	42	25	10.6	39	12	144	104
GN 113.6-12-35	12	35	14.5	42	25	10.6	39	12	144	108
GN 113.6-12-40	12	40	14.5	42	25	10.6	39	12	144	113
GN 113.6-12-45	12	45	14.5	42	25	10.6	39	12	144	117
GN 113.6-12-50	12	50	14.5	42	25	10.6	39	12	144	121
GN 113.6-12-60	12	60	14.5	42	25	10.6	39	12	144	123
GN 113.6-12-70	12	70	14.5	42	25	10.6	39	12	144	138
GN 113.6-12-80	12	80	14.5	42	25	10.6	39	12	144	148
GN 113.6-12-90	12	90	14.5	42	25	10.6	39	12	144	154
GN 113.6-12-100	12	100	14.5	42	25	10.6	39	12	144	159
GN 113.6-12-110	12	110	14.5	42	25	10.6	39	12	144	162
GN 113.6-12-120	12	120	14.5	42	25	10.6	39	12	144	169
GN 113.6-16-30	16	30	19	42	25	14	39	16	257	126
GN 113.6-16-35	16	35	19	42	25	14	39	16	257	130
GN 113.6-16-40	16	40	19	42	25	14	39	16	257	151
GN 113.6-16-45	16	45	19	42	25	14	39	16	257	158
GN 113.6-16-50	16	50	19	42	25	14	39	16	257	167
GN 113.6-16-60	16	60	19	42	25	14	39	16	257	183
GN 113.6-16-70	16	70	19	42	25	14	39	16	257	198
GN 113.6-16-80	16	80	19	42	25	14	39	16	257	213
GN 113.6-16-90	16	90	19	42	25	14	39	16	257	215
GN 113.6-16-100	16	100	19	42	25	14	39	16	257	220
GN 113.6-16-110	16	110	19	42	25	14	39	16	257	226
GN 113.6-16-120	16	120	19	42	25	14	39	16	257	230
GN 113.6-16-130	16	130	19	42	25	14	39	16	257	242
GN 113.6-16-140	16	140	19	42	25	14	39	16	257	250
GN 113.6-16-150	16	150	19	42	25	14	39	16	257	262

Фиксирующие элементы