

## Трехлопастный маховик

### Технополимер

#### МАТЕРИАЛ

Технополимер на основе полипропилена (PP), армированный стекловолокном, черный цвет, матовая отделка.

#### BOSS CAP

- ECB.I: технополимер на основе полиэстера (PBT) в палитре цветов Elecolours, глянцевая поверхность, пресс-сборка. Входит в комплект поставки.

Доступны также в качестве аксессуара, продаваемого отдельно (см. таблицу).

#### СТАНДАРТНОЕ ИСПОЛНЕНИЕ

Втулка из воронёной стали, развёрнутое отверстие H7. Вращающаяся ручка EBS+х (см. стр. ) из технополимера, несъемная.

#### ПО ОТДЕЛЬНОМУ ЗАКАЗУ ВОЗМОЖНО СПЕЦИАЛЬНОЕ ИСПОЛНЕНИЕ

Стальная втулка, покрытая чёрной оксидной пленкой, с отверстием (для фиксации на валу) и шпоночным пазом в соответствии с DIN 6885/1 допуском P9 (см. стр. ).

Для заказа маховика со шпоночным пазом добавьте к артикулу и описанию индекс -К (например, 208311-К- ЕУК.400+I A-20-К-).

При условии заказа достаточного количества: исполнение с запирающим устройством (патент Elesa) (см. стр. ).

Трехлопастные маховики могут быть брендированы логотипом или специальной графикой (тампонная печать). Маховики и ручки также могут поставляться в специальном цветном технополимере.

#### АКСЕССУАРЫ ПО ЗАПРОСУ

- GN 184: осевая удерживающая шайба из стали, покрытая чёрной оксидной пленкой. (см. стр. ).

- ECB.I: крышка из технополимера на основе полиэстера (PBT), цветовая палитра Elecolours, глянцевая отделка, сборка путём плотной посадки (см. таблицу).

					
C1 RAL7021	C2 RAL2004	C3 RAL7035	C4 RAL1021	C5 RAL5024	C6 RAL3000

#### ECB.I

Код	Описание	Колпачок втулки для
29451-*	ECB.I3-*	ЕУК.275/400

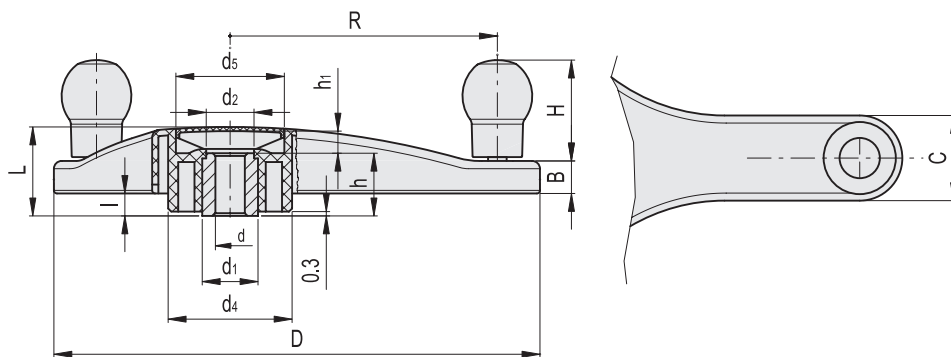
\* Для уточнения цвета необходимо дополнить артикул индексом (C1....C6).



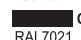


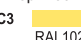


ERGOSTYLE®

#### ЭРГОНОМИЧНОСТЬ И УДОБСТВО В ИСПОЛЬЗОВАНИИ

Три равноудаленные ручки (120°) обеспечивают идеальный захват и простоту использования, в том числе для людей с ограниченными возможностями. Компактный эргономичный дизайн, скругленная форма, отсутствие полостей, обеспечивают превосходный уровень безопасности во время эксплуатации маховиков ЕУК.



\* Заполните показатель цвета, например: 208111-C2 ЕУК.275+I A-20-C2

					
C1 RAL7021	C2 RAL2004	C3 RAL7035	C4 RAL1021	C5 RAL5024	C6 RAL3000

Код	Описание	D	dH7	L	B	d1	d2	d4	d5	h	h1	I	C	H	R	C# [Nm]	L# [J]	⚖
208111-*	ЕУК.275+ЕBS А-20-*	275	20	54	21	35	33	76	70	38	14	19.5	50	65	112.5	270	12	769
208311-*	ЕУК.400+ЕBS А-20-*	400	20	54	21	35	33	80	70	38	14	12	55	65	172.5	270	16	955

# Максимальный крутящий момент (C) и силу удара (L) – см. Технические данные Технические данные (на стр. ).