

Ручки с устройством безопасности

Технополимер

МАТЕРИАЛ

Технополимер на основе полиамида (РА), армированный стекловолокном, серо-чёрный цвет, матовая отделка.

КРЫШКА С РЕЗЬБОЙ

- ECO.S: технополимер на основе полиэстера (PBT) в палитре цветов Elecolors, глянцевая поверхность, пресс-сборка. Входит в комплект поставки.

Доступны также как аксессуары, продающиеся отдельно (см. таблицу).

STANDARD EXECUTIONS

- **ESP-EH:** сквозные отверстия для винтов с цилиндрической головкой с шестигранным углублением, винтов с шестигранной головкой или стандартных контргаек.
- **ESP-SH:** сквозные отверстия для винтов с потайной головкой.

ОСОБЕННОСТИ И ОБЛАСТИ ПРИМЕНЕНИЯ

Ручки ESP были специально разработаны для установки на защитные ограждения механизмов или системы автоматизации с двусторчатыми дверями. Специальная закрытая конструкция ручки представляет собой безопасный элемент для пальцев оператора. Кроме того, цветная крышка улучшает видимость ручки и обеспечивает соответствие требованиям заказчика.

ТЕХНИЧЕСКИЕ ДАННЫЕ

Напряжение при растяжении: значение F1, указанное в таблице, было получено во время испытаний на разрыв, выполненных на соответствующем динамометрическом оборудовании при температуре окружающей среды и в условиях испытаний, показанных на рисунке.

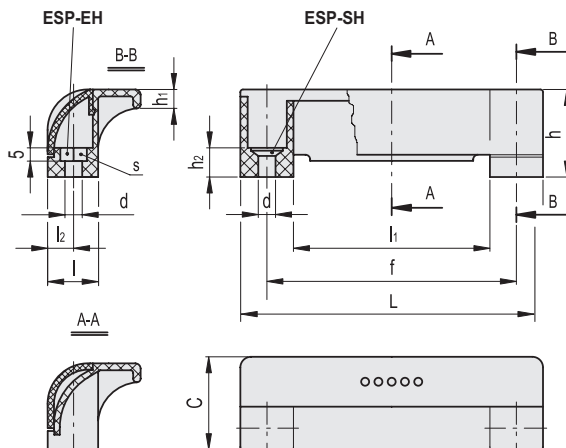
Максимальный момент затяжки для винтового узла 3 Нм.

C1	C2	C3	C4	C5	C6	C17
RAL7021	RAL2004	RAL7035	RAL1021	RAL5024	RAL3000	RAL6017

ECO.S

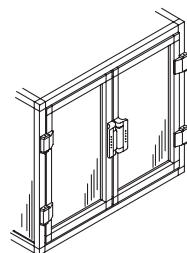
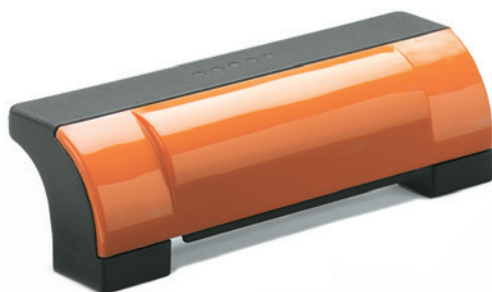
Код	Описание	Покрытие для
29864-*	ECO.S4-*	ESP.110

* Для уточнения цвета необходимо дополнить артикул индексом (C1....C6).



* Заполните показатель цвета, например: 265111-C2 ESP.110-EH-C2

C1	C2	C3	C4	C5	C6	C17
RAL7021	RAL2004	RAL7035	RAL1021	RAL5024	RAL3000	RAL6017



Код	Описание	L	f±0.5	d	s	h	h1	h2	C	l	li	l2	F1 [N]	⚖
265111-*	ESP.110-EH-*	114	93.5	6.5	10	33	7	11	35	19	74	9.5	900	33
265151-*	ESP.110-SH-*	114	93.5	6.5	-	33	7	11	35	19	74	9.5	900	33