

Гайки с одним лепестком

Технополимер

МАТЕРИАЛ

Технополимер на основе полиамида (PA), армированный стекловолокном, серо-чёрный цвет, матовая отделка.

КОЛПАЧОК ВТУЛКИ

- ECA.W: технополимер на основе армированного стекловолокном полиамида (PA), цветовая палитра Elecolors, матовая поверхность, сборка путём плотной посадки. Входят в комплект поставки, снимаются с помощью отвёртки.

Доступны также в качестве аксессуара, продаваемого отдельно (см. таблицу).

СТАНДАРТНОЕ ИСПОЛНЕНИЕ

Латунная втулка со сквозным резьбовым отверстием.

ЭРГОНОМИЧНОСТЬ И УДОБСТВО В ИСПОЛЬЗОВАНИИ

На лепестке гайки предусмотрены специальные выемки под пальцы, что обеспечивает удобный хват и возможность приложить максимальное усилие.

АКСЕССУАРЫ ПО ЗАПРОСУ

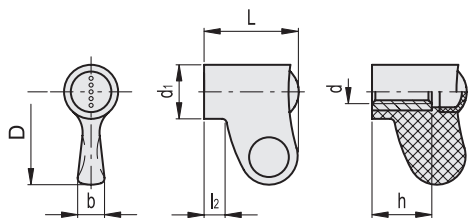
- ECA.W: крышка из технополимера на основе армированного стекловолокном полиамида (PA), цветовая палитра Elecolors, матовая поверхность, сборка путём плотной посадки (см. таблицу).

C1 RAL7021 C2 RAL2004 C3 RAL7035 C4 RAL1021 C5 RAL5024 C6 RAL3000 C17 RAL6017

ECA.W

Код	Описание	Колпачок втулки для
29753-*	ECA.W3-*	ESN.55
29754-*	ECA.W4-*	ESN.70

* Для уточнения цвета необходимо дополнить артикул индексом (C1, ..., C17).



* Добавьте индекс цвета, например: 225236-C2 ESN.55 B-M6-C2

C1 RAL7021 C2 RAL2004 C3 RAL7035 C4 RAL1021 C5 RAL5024 C6 RAL3000 C17 RAL6017

Код	Описание	D	d6H	L	d1	l2	b	h	⚖
225236-*	ESN.55 B-M6-*	27.5	M6	28	16	6.5	8	18	15
225241-*	ESN.55 B-M8-*	27.5	M8	28	16	6.5	8	18	14
225406-*	ESN.70 B-M8-*	35	M8	36	20	8	10	20	29
225411-*	ESN.70 B-M10-*	35	M10	36	20	8	10	20	28