

Технические характеристики



Распределительная коробка, CE:
80A IEC 60947-7-1, UL: 85A UL 1059
, IP20 , UL94 V-0 CE RoHS

Модель: UKK80A

Артикул: 5012.006

Технические параметры

	CE: 80A IEC 60947-7-1
	UL: 85A UL 1059
Момент затяжки винтов:	M6 ≤25,5 кгс·см M5 ≤20,40 кгс·см
Повышение температуры:	≤45K
Выдерж. напряжение изоляции:	3500 В
Степень защиты:	IP20
Класс огнестойкости:	UL94 V-0
Сертификаты безопасности:	CE RoHS
	UL: E334233-20250627
Ном. кратковр. выдерж. ток: I _{cw} KA rms Is	3
Мгнов. пиковый ток I _{Pk} кА	22
U _i :	CE: 690В
	UL: 600В
Модульная конструкция:	Одножильная входная линия, расширяемая с помощью перемычек, доступна двойная нейтральная линия

Материалы

Пылезащитная крышка:	PC-V2
Корпус:	PA66-V0
Токопроводящий проводник:	Латунь H59 с никелевым покрытием
Винты:	Углеродистая сталь, трехвалентная радужная пассивация, испытание солевым туманом 48 часов

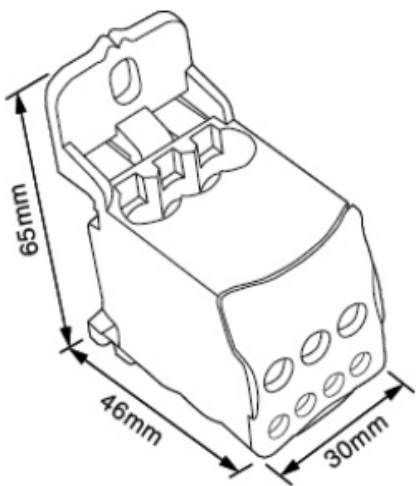
Описание назначения





В основном используется для подключения и распределения одной основной линии электропитания на несколько ответвлений.


Основные характеристики:

- 1. **Безопасность:** Обеспечивает безопасную и надежную электрическую изоляцию для предотвращения коротких замыканий или перегрузок.
- 2. **Гибкость:** Поддерживает схему «один вход — несколько выходов», позволяя разделить один основной кабель на несколько ответвлений, что упрощает настройку и расширение проводки на месте установки.
- 3. **Стандартизация:** Соответствует соответствующим стандартам электромонтажа, легко интегрируется с другими компонентами, монтируемыми на DIN-рейку.

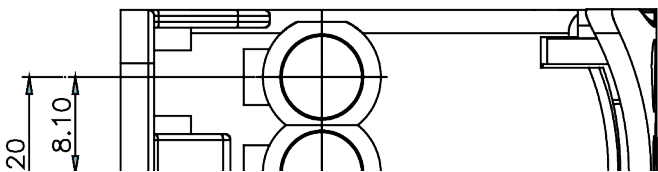
Инструкции по установке

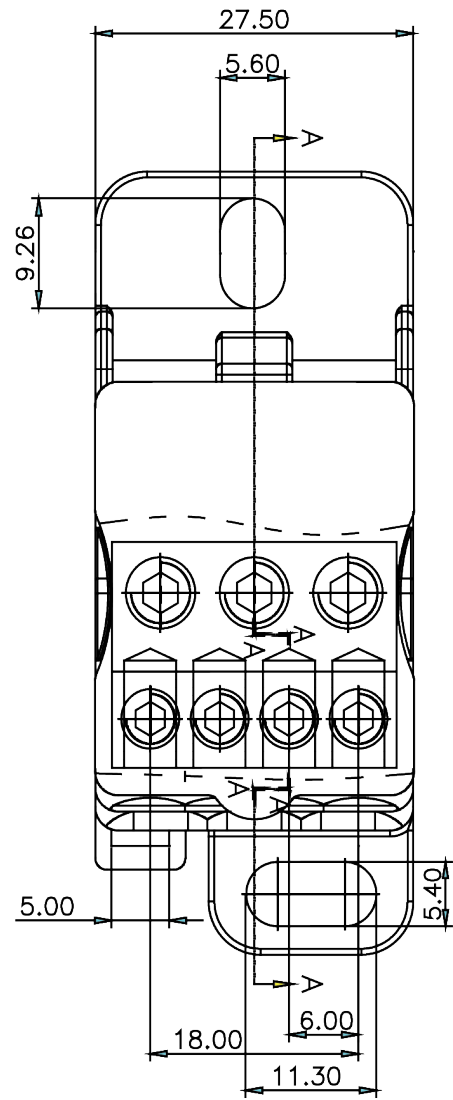
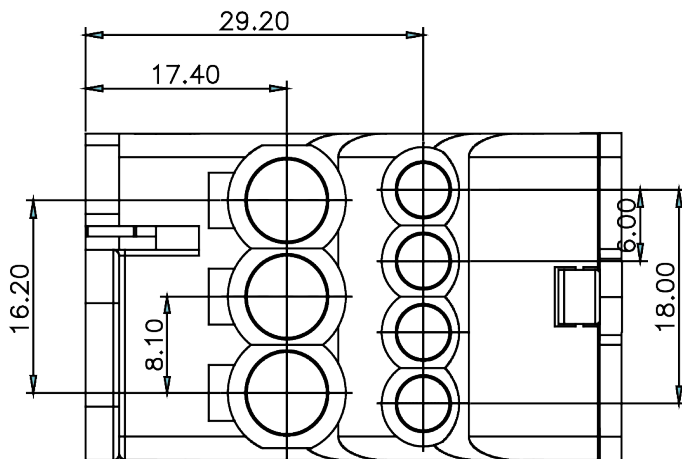
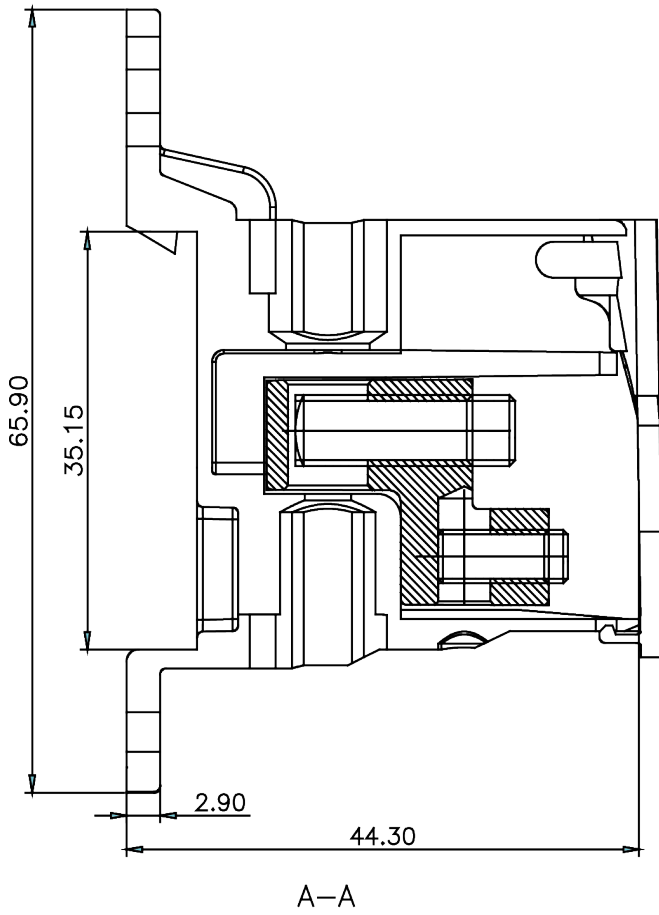
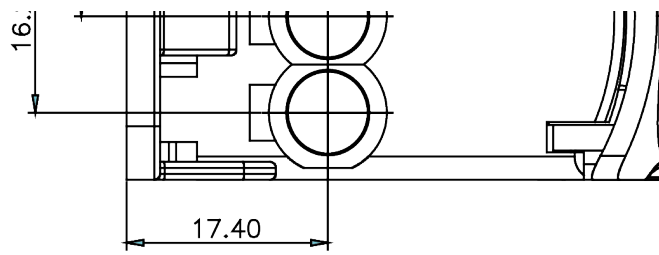


Metric	 mm ² 	Γ (N.m)
	6...16 x1	2.5
	2.5...6 x4	1.8
	2.5...16 x2	2.5

US	AMG	Torque
	16...4 x1	17.5
	16...8 x4	10.6
	16...4 x2	17.5

Чертежи продукции





LEPOLE

**UKK
80A**

In: 80A | 85A
Ui: 690V | 600V

