

Поворотные ручки с
насечкой

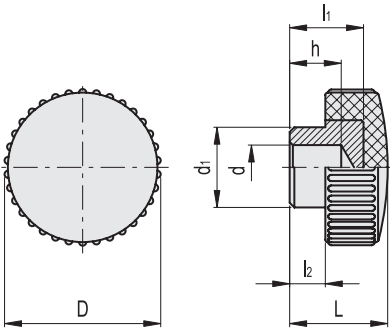
Дюропласт

МАТЕРИАЛ

Дюропласт на основе фенольного полимера (ФП), черный цвет, глянцевая поверхность

СТАНДАРТНОЕ ИСПОЛНЕНИЕ

Втулка из вороненой стали с глухим отверстием без резьбы



Код	Описание	D	dH9	L	d1	l1	l2	h	⚖
2901	B.220/35	35	10	21	18	15	8	10	37