

Разрезные установочные кольца

Зажимное устройство, технополимер

МАТЕРИАЛ

Технополимер на основе полиамида (PA), армированный стекловолокном.

ВИНТЫ И ГАЙКИ

Два винта с цилиндрической головкой с внутренним шестигранником и гайки из нержавеющей стали AISI 316 поставляются в сборе с двумя полуразрезными кольцами.

ОСОБЕННОСТИ И ОБЛАСТИ ПРИМЕНЕНИЯ

- Подходят для монтажа на холостых валах в качестве концевых упоров, для крепления концевых выключателей, шкивов, опорных шипов или других компонентов.
- Они предотвращают повреждение поверхностей вала.
- Лёгкость и высокая механическая прочность.
- Антикоррозийный материал: возможность использования даже в условиях наличия жидкостей.
- Стойкие к нескольким циклам очистки с использованием растворителей и других химических веществ, поэтому они могут использоваться в фармацевтической или пищевой промышленности.

ТЕХНИЧЕСКИЕ ДАННЫЕ

Сборка на круглых валах с допуском $h7 \div h11$.

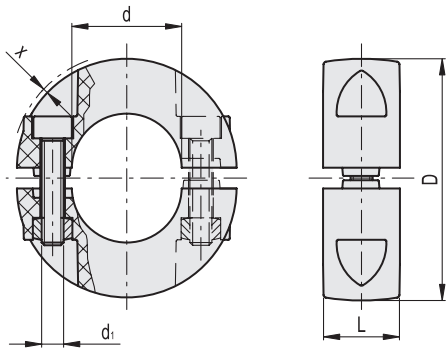
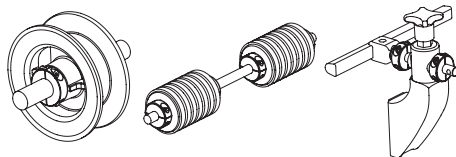
СПЕЦИАЛЬНЫЕ ИСПОЛНЕНИЯ ДОСТУПНЫ ПО ЗАПРОСУ

Разъёмные разрезные установочные кольца со шпоночным пазом DIN 6885/1 (см. страницу).



ELESA Original design

Применения



Код	Описание	D	L	d	d1	x*	Макс. момент затяжки [Н м]	
319901	ANPS-12	35	13	12	M4	1	2	17
319911	ANPS-14	35	13	14	M4	1	2	16
319921	ANPS-16	35	13	16	M4	1	2	15
319931	ANPS-18	40	14	18	M4	0.75	2	20
319941	ANPS-20	40	14	20	M4	0.75	2	19
319945	ANPS-22	50	14	22	M5	2.40	3	33
319951	ANPS-25	50	14	25	M5	2.40	3	31
319961	ANPS-30	50	14	30	M5	2.40	3	29
319971	ANPS-35	65	14	35	M5	0.15	3	44
319981	ANPS-40	65	14	40	M5	0.15	3	39
319986	ANPS-50	84	18	50	M6	-	5	69
319991	ANPS-70	104	18	70	M6	-	5	83

* Макс. возвышение головки винта