

ЩИТ ПОЖАРНЫЙ ОТКРЫТЫЙ ПРЕСТИЖ

Паспорт ПБАК 634291.022 ПС

1. НАЗНАЧЕНИЕ

Щит пожарный открытый ПРЕСТИЖ (далее щит) предназначен для размещения пожарного инвентаря. Щит поставляется в разобранном состоянии.

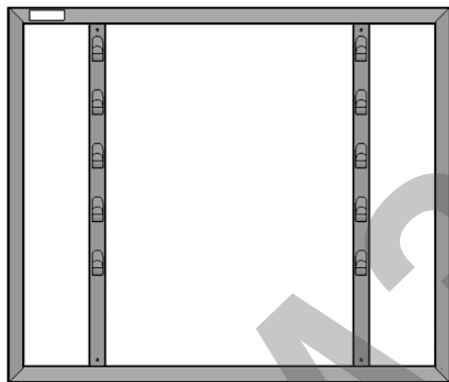


Рисунок 1

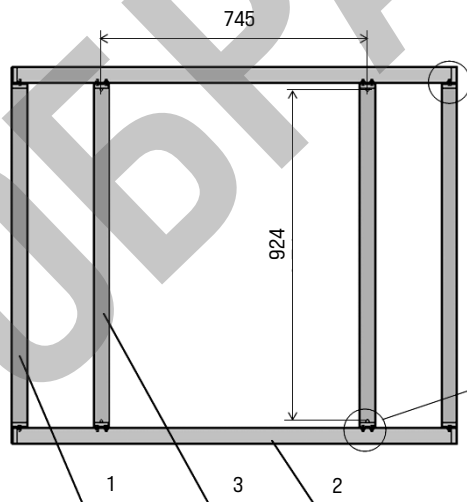


Рисунок 2

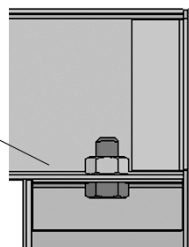


Рисунок 3

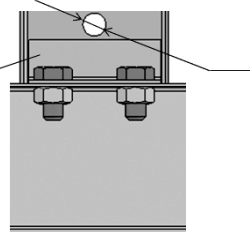


Рисунок 4

2. КОМПЛЕКТНОСТЬ

Комплект поставки щита (детали и метизы):

Наименование	Комплект поставки (количество)					
	Швеллер верхний	Швеллер нижний	Швеллер боковой	Стойка	Болт М6	Гайка М6
Щит пожарный открытый ПРЕСТИЖ	1	1	2	2	12	12
Щит пожарный открытый комплектный ПРЕСТИЖ						

Комплект поставки щита (пожарный инвентарь):

Наименование	Обозначение	Артикул	Комплект поставки (количество)												Паспорт	
			Багор сборный	Ведро конусное	Лом облегченный	Лопата штыковая	Лопата совковая	Топор	Кошма	Емкость 200 литров	Ящик для песка 0,5	Багор с деревянной рукоятью	Комплект для резки электропроводов (диэлектрические)			
													Ножницы	Боты		Коврик
Щит пожарный открытый ПРЕСТИЖ	-	611-01	-	-	-	-	-	-	-	-	-	-	-	-	-	1
Щит пожарный открытый комплектный ПРЕСТИЖ	-	613-04 613-15 613-10	1	2	1	1	-	1	1	-	-	-	-	-	-	
	ЩП-А	617-01	1	2	1	1	1	-	1	1	-	-	-	-	-	
	ЩП-В	618-01	-	1	1	1	1	-	1	-	1	-	-	-	-	
	ЩП-Е	619-01	-	-	-	-	1	-	1	-	1	1	1	1	1	

Примечание:

Ручной пожарный инвентарь для исполнения ЩП-А поставляется в гофроящике. Емкость 200 л поставляется отдельно.

Ручной пожарный инвентарь для исполнения ЩП-В, ЩП-Е поставляется в гофроящике. Ящик для песка поставляется отдельно.

3. ОСНОВНЫЕ ТЕХНИЧЕСКИЕ ХАРАКТЕРИСТИКИ

Основные технические характеристики в таблице:

Наименование	Значение				
	арт. 611-01	арт. 613-04 арт. 613-15 арт. 613-10	арт. 617-01	арт. 618-01	арт. 619-01
Габаритные размеры, мм, не более	1250 x 1050 x 59				
Габаритные размеры упаковки, мм, не более	1260 x 135 x 55				
Масса, кг, не более	2,3	13,2	18	51,2	51,2

4. МОНТАЖ ЩИТА

Для монтажа щита на объекте необходимо:

1. Швеллер 2 вставить в фиксатор швеллера 1 (см. рис.3).

2. Закрепить болтом и гайкой из комплекта поставки (в четырех углах).

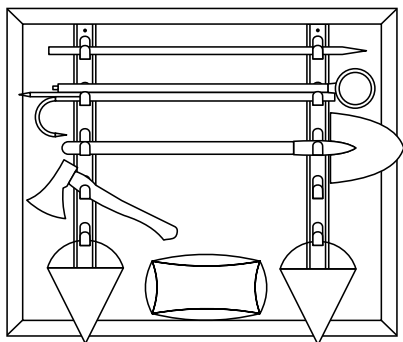
3. Вставить стойки 3 между швеллерами 2 (см.рис.4)

4. Закрепить двумя болтами и двумя гайками из комплекта поставки (в четырех местах)

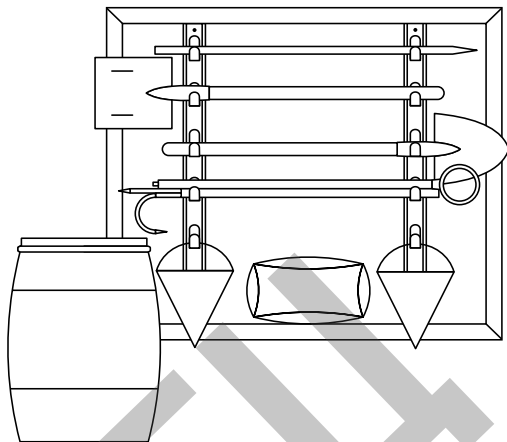
5. На стойках 3 разместить ручной пожарный инвентарь. Рекомендуемая схема размещения ручного пожарного инвентаря указана на рис.5

Пожарный инвентарь установить внутри или снаружи щита на видных местах с учетом необходимого ухода, наблюдения, использования; так, чтобы он не служил препятствием на путях эвакуации; к нему должен быть обеспечен удобный, свободный доступ, а также достигнута наилучшая видимость с различных точек защищаемой территории.

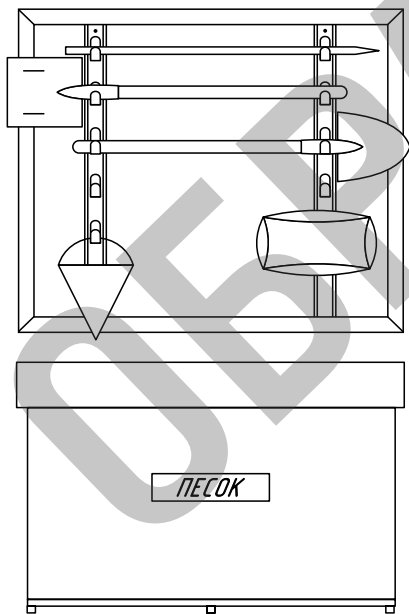
Щит изготовлен по категории коррозионной стойкости С2 по СТБ ISO 12944-5.



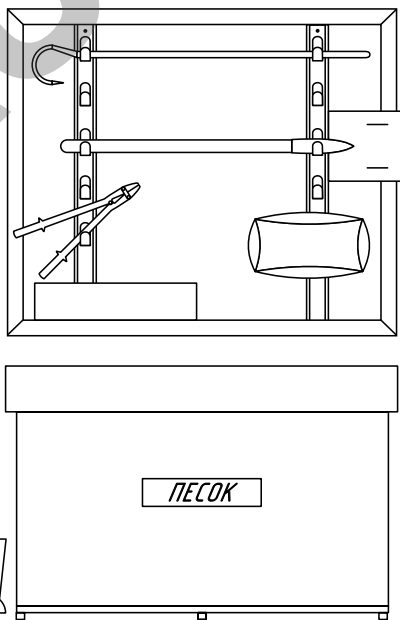
ЩПО



ЩПО (тип ЩП-А)



ЩПО (тип ЩП-В)



ЩПО (тип ЩП-Е)

Рисунок 5 - Рекомендуемая схема размещения ручного пожарного инвентаря

5. УКАЗАНИЯ ПО ЭКСПЛУАТАЦИИ, ТРАНСПОРТИРОВАНИЮ И ХРАНЕНИЮ

Температурный диапазон эксплуатации, транспортирования и хранения указаны в таблице:

Наименование	Обозначение	Артикул	Температурный диапазон, °C	
			Эксплуатации при относительной влажности до 90%	Транспортирования и хранения
Щит пожарный открытый ПРЕСТИЖ	-	611-01	от минус 50 до плюс 50	от минус 50 до плюс 50
Щит пожарный открытый комплектный ПРЕСТИЖ	-	613-04 613-15 613-10	от минус 50 до плюс 50	от минус 50 до плюс 50
	ЩП-А	617-01	от минус 30 до плюс 50	от минус 30 до плюс 50
	ЩП-В	618-01	от минус 50 до плюс 50	от минус 50 до плюс 50
	ЩП-Е	619-01	от минус 15 до плюс 40	от 0 до плюс 30

Примечание: щиты (тип ЩП-Е) хранить в месте не доступном для прямых солнечных лучей, и как минимум в 1 м от отопительных приборов.

Установленный срок эксплуатации щита (без актов вандализма и нарушений защитного покрытия изделия) не менее 10 лет.

6. СВИДЕТЕЛЬСТВО О ПРИЕМКЕ

Щит пожарный открытый ПРЕСТИЖ, щит пожарный открытый комплектный ПРЕСТИЖ соответствует требованиям нормативных документов, отмечен штампом о приемке и признан годным к эксплуатации.

Серийный номер
Дата выпуска

Штамп о приемке _____

7. ГАРАНТИИ ИЗГОТОВИТЕЛЯ

Изготовитель гарантирует соответствие щитов требованиям нормативных документов при соблюдении условий эксплуатации, транспортирования и хранения.

Гарантийный срок хранения щитов - 24 месяца с момента изготовления.

Гарантийный срок эксплуатации в пределах гарантийного срока хранения-12 месяцев со дня ввода в эксплуатацию.

8. СВЕДЕНИЯ ОБ УТИЛИЗАЦИИ

Щиты не представляют опасности для жизни и здоровья людей и окружающей среды. После окончания срока службы использованные щиты вывозятся на промышленные свалки или предприятия вторичной переработки.