

Коробка подводная IP68 АЯКС

АТФЕ.685552.296 ПС

Паспорт

1. НАЗНАЧЕНИЕ И ОБЩИЕ СВЕДЕНИЯ

1. Коробка подводная IP68 АЯКС (далее - подводная коробка) предназначена для водонепроницаемых соединений (разветвлений) кабелей:

- грунтовых сигнальных кабелей, линиях связи и телекоммуникаций, цепях в системах управления и автоматики,

- в системах фонтанов и бассейнов,

- подводных, грунтовых и тротуарных светильников и т. п.

2. Подводная коробка выполнена из нержавеющей стали и выпускается в двух исполнениях:

Исп.00 — Коробка подводная IP68 АЯКС - габаритные размеры **117х117х81 мм**

Исп.01 - Коробка подводная IP68 АЯКС – габаритные размеры **62х55х40 мм**

3. Коробка подводная IP68 АЯКС исп.00 (Рис.1) имеет резьбовые отверстия M16х1,5; M20х1,5; M25х1,5 под кабельные вводы для обжима кабеля диаметром от 4 до 18 мм. Коробка подводная IP68 АЯКС исп.01 имеет три резьбовых отверстия M16х1,5 под кабельные вводы для обжима кабеля диаметром от 4 до 8 мм.

Коробка подводная может комплектоваться:

- кабельными вводами из никелированной латуни со степенью защиты оболочки IP68 по ГОСТ 14254,

- кабельными вводами из нержавеющей стали со степенью защиты оболочки IP68 по ГОСТ 14254,.

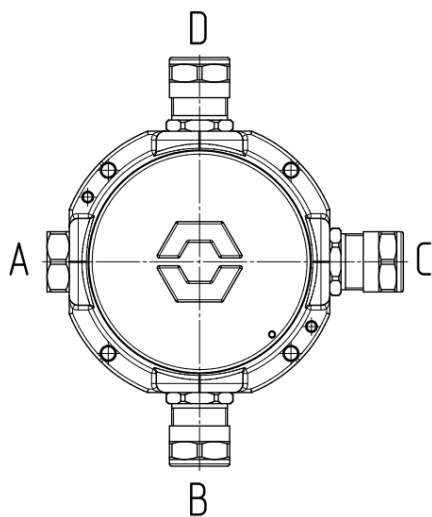
Производитель рекомендует применять кабельные вводы поставляемые заводом-изготовителем. При количестве вводов 2шт и более указывается расположение вводов: (У) - угловое, (Т) - тройниковое, (К) – крестовое, проходное - без обозначения. **По заказу потребителя подводная коробка АЯКС может комплектоваться металлическими Ех-заглушками ВЗ.**

4. Подводная коробка оснащается пластиковыми парными клеммными зажимами (клеммниками). Количество клеммных пар:

Исполнение 00: 7 шт (по заказу 14) 4 мм²..

Исполнение 01: 3 шт 4мм².

5. Обозначение подводной коробки при заказе и в конструкторской документации другой продукции состоит из наименования изделия, кода заказа, обозначения ТУ.



Пример заказа: Коробка подводная IP68 АЯКС исп.01 МКВМ M16 К/А-МКВМ M16 К/В АТФЕ.685552.296 ТУ. При таком коде заказа будет поставлена Коробка с габаритными размерами 62х55х40 мм с кабельным вводом МКВМ M16К из нержавеющей стали для открытой прокладки кабеля на стороне А,

- с кабельным вводом МКВМ M16К из нержавеющей стали для открытой прокладки кабеля на стороне В,

- с заглушкой M16 из нержавеющей стали на стороне С,

- с пластиковыми клеммниками (4мм.кв) на 3 пары.

2. ТЕХНИЧЕСКИЕ ХАРАКТЕРИСТИКИ

1. Степень защиты оболочки IP68 по ГОСТ 14254

2. Габаритные размеры, мм: 117х117х81 мм / 62х55х40 мм

3. Максимальные электрические параметры: напряжение U, В, не более 400; ток I, А, не более, 32; сечение подключаемой жилы до 4мм²* (*по требованию потребителя возможна поставка коробок с клеммниками с сечением подключаемой жилы до 6-10 мм² и другим количеством клеммных пар).

4. Масса коробки без вводов (не более), кг: исп.00 - 1,5; исп.01 – 0,5.

5. Подводная коробка рассчитана для эксплуатации при температуре от минус 75°С до плюс 80 С* при относительной влажности воздуха до 93% при температуре плюс 40°С.

6. Атмосферное давление, кПа: от 84 до 106,7.

7. Средний срок службы не менее 10лет.

8. Климатическое исполнение УХЛ 2.1 по ГОСТ 15150.

9. Внутренний полезный объем см³: исп.00 – 218; исп.01 – 25.

Класс изделия по степени защиты человека от поражения электрическим током – III по ГОСТ 12.2.007.0.

Максимальное напряжение, ток и сечение соединяемых проводников, определяются типом клеммников, установленных в коробку. Тип и количество клеммников, диаметр подключаемого кабеля и материал кабельных вводов выбираются исходя из потребностей заказчика.

3. КОМПЛЕКТНОСТЬ

В комплект поставки изделия входит:

- Коробка подводная IP68 АЯКС _____ - 1 шт.
- кабельные вводы (по заказу) _____
- паспорт _____ - 1 шт.

4. СВИДЕТЕЛЬСТВО О ПРИЕМКЕ.

Коробка подводная IP68 АЯКС _____ соответствует требованиям технических условий АТФЕ.685552.296 ТУ и признана годной для эксплуатации.

Дата приемки

Серийный номер

Штамп ОТК

5. ГАРАНТИЯ ИЗГОТОВИТЕЛЯ.

Предприятие-изготовитель гарантирует соответствие Коробка подводная IP68 АЯКС требованиям технических условий АТФЕ.685552.296 ТУ при соблюдении потребителем условий транспортирования, хранения и эксплуатации, а также требований на монтаж.

Гарантийный срок эксплуатации – 24 месяца.

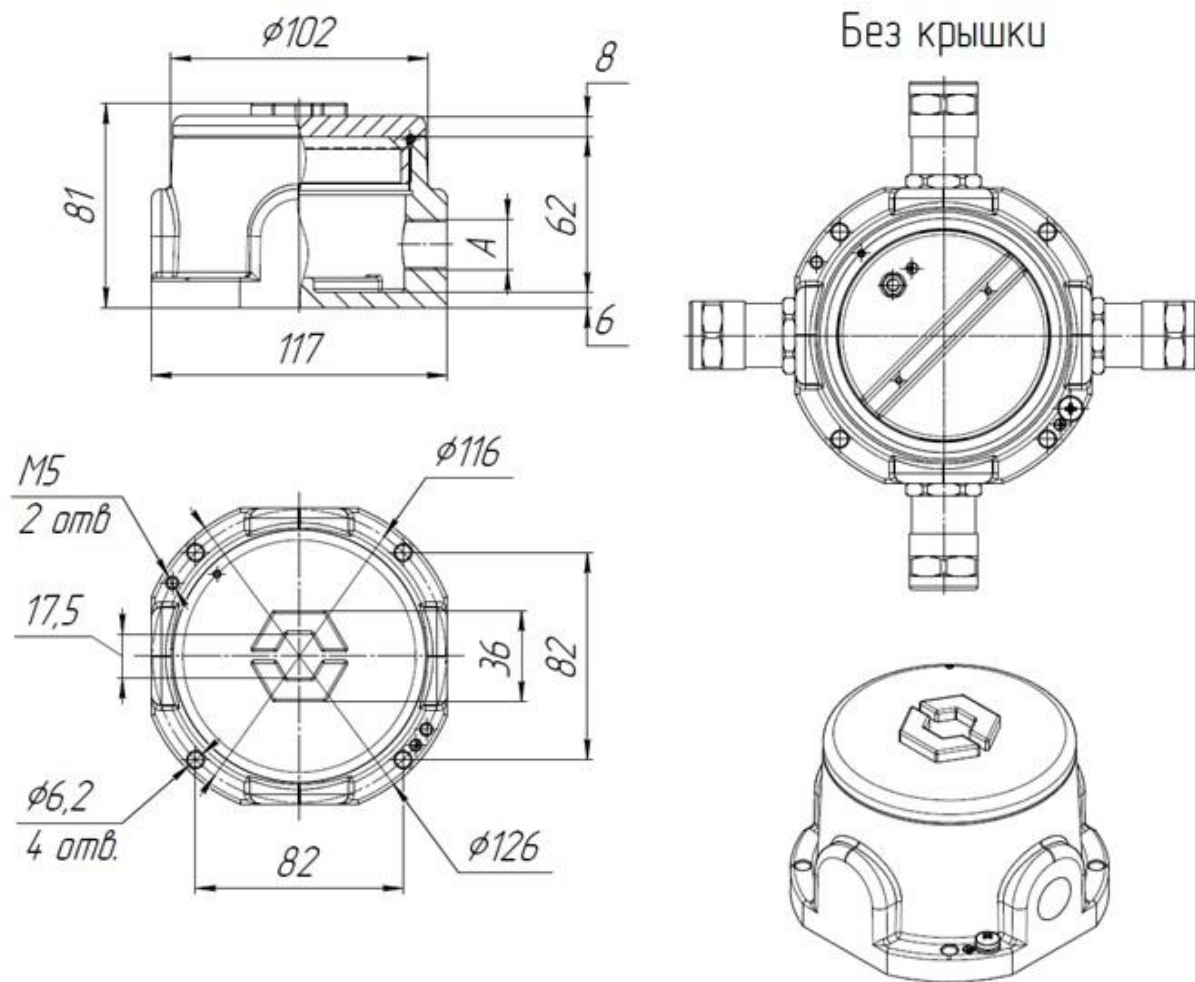


Рис.1 Коробка подводная IP68 АЯКС исп.00

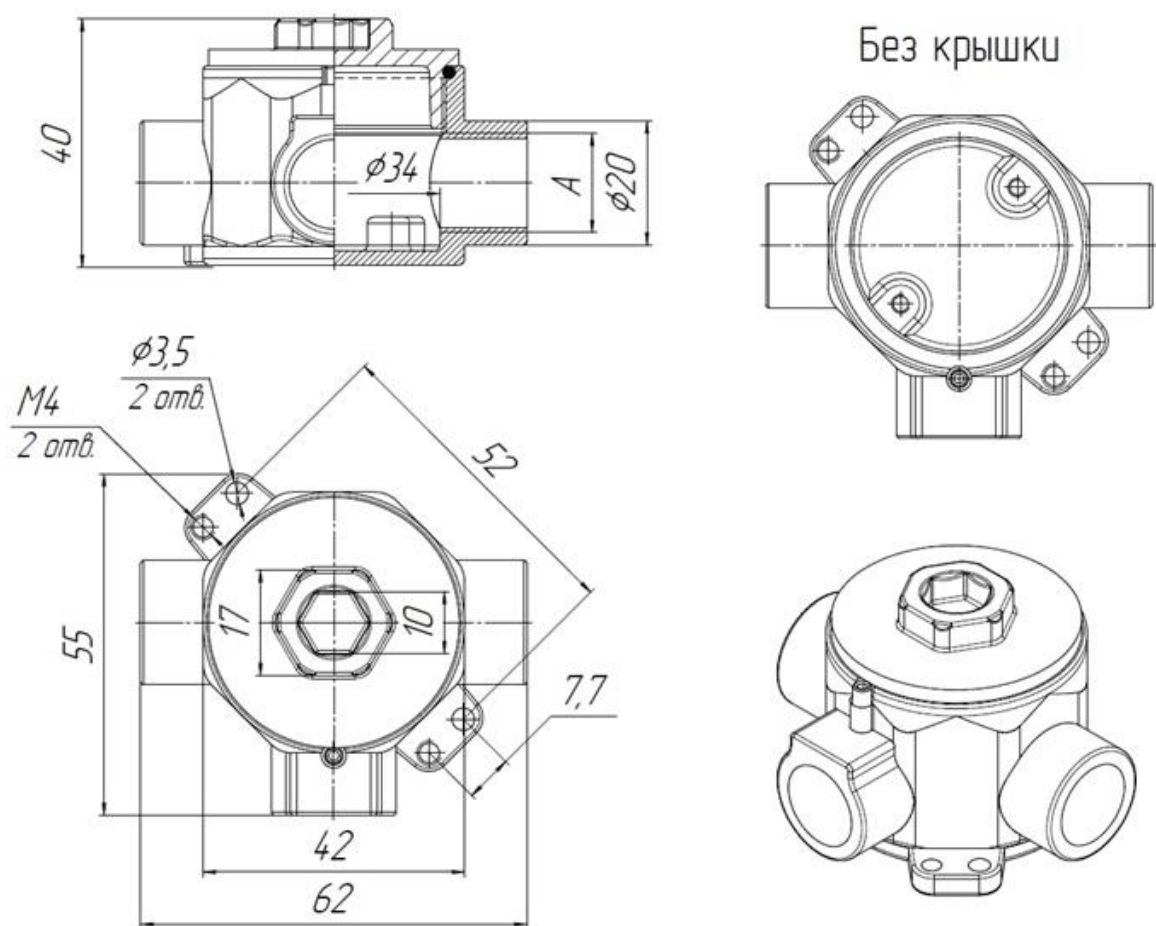


Рис.2 Коробка подводная IP68 АЯКС исп.01

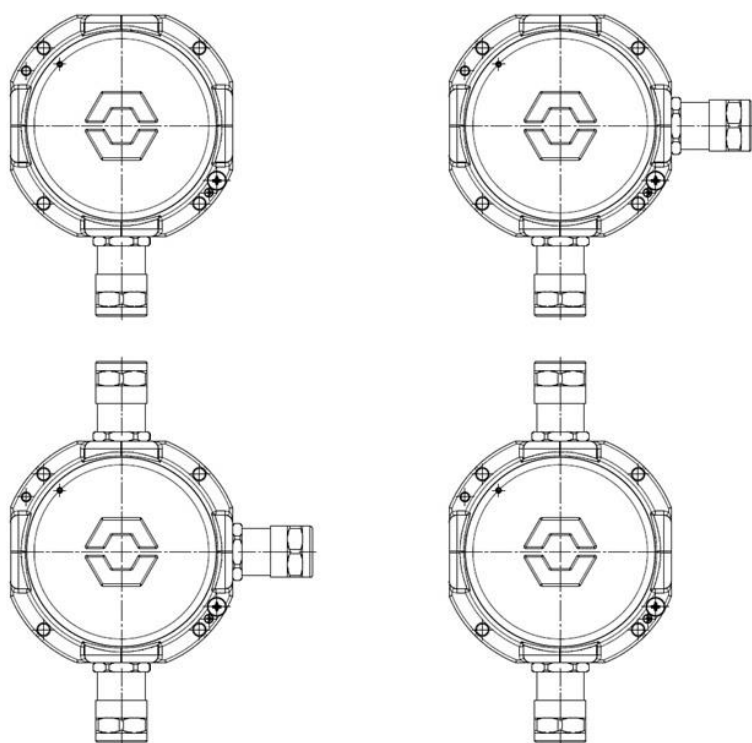


Рис.3. Коробка подводная IP68 АЯКС исп.00.
Расположение кабельных вводов

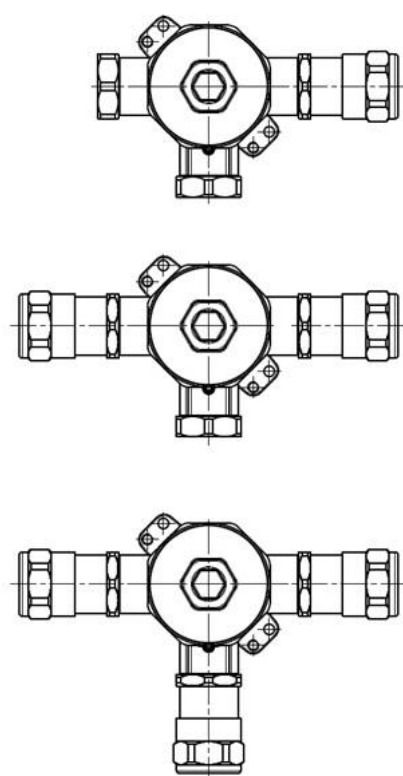


Рис.4. Коробка подводная IP68 АЯКС
исп.01.
Расположение кабельных вводов