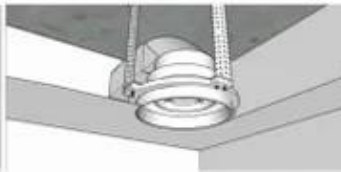
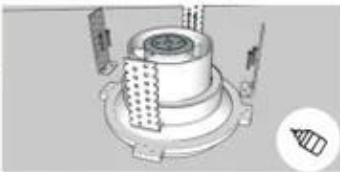
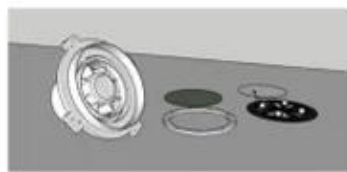


Решетка скрытого монтажа с Виенто SECRET, РПН

Инструкция по установке в натяжной потолок

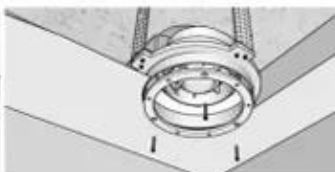
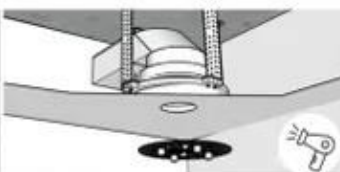
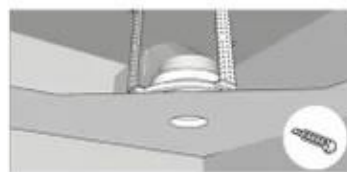


1. После вскрытия упаковки, достаньте все незакрепленные части из корпуса решетки

2. Закрепите подвесы к рамке теневой решетки на быстросохнущий клей или саморезы.

3. Закрепите конструкцию к потолку, соединив решетку с воздуховодом напрямую или через соответствующий вашей системе каналов переходник.

4. Выравниваем решетку по уровню полотна потолка и производим монтаж потолка.



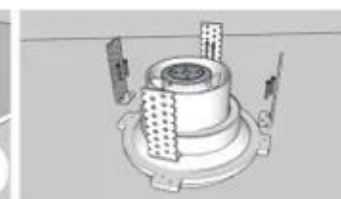
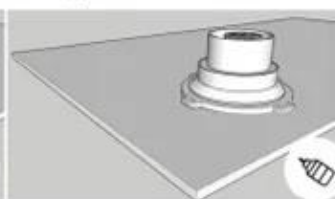
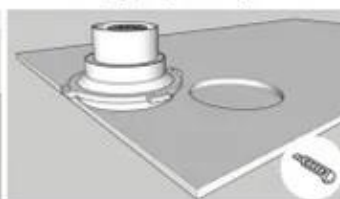
5. Легким нажатием определяем центр решетки и с помощью режущего инструмента, сделайте правильное отверстие, диаметром 60мм

6. Нагрейте полотно в зоне установке и с помощью прижимного конца с магнитами углубляйте полотно до упора.

7. Зафиксируйте прижимное металлическое кольцо с магнитами на 4 самореза.

8. Разместите антимокситную сетку. Установите держатель декоративного кольца с магнитами. Пристегните декоративное кольцо к держателю и установите декоративное теневое кольцо.

Инструкция по установке в подвесной потолок



1. После вскрытия упаковки, достаньте все незакрепленные части из корпуса решетки

2. Вырезаем отверстие в материале подвесного потолка, равное диаметру широкой части воздуховода

3. На ровной поверхности погрузите воздуховод в отверстие и зафиксируйте воздуховод быстросохнущим клеем.

4. Установите по периметру монтажной рамки подвесы, зафиксировав их на клей или саморезы.



5. Закрепите конструкцию к потолку, соединив решетку с воздуховодом напрямую или через соответствующий вашей системе каналов переходник

6. Зафиксируйте нижнее монтажное металлическое кольцо с магнитами на 4 самореза.

7. Разместите антимокситную сетку. Установите держатель декоративного кольца с магнитами.

8. Пристегните декоративное кольцо к держателю и установите декоративное теневое кольцо.