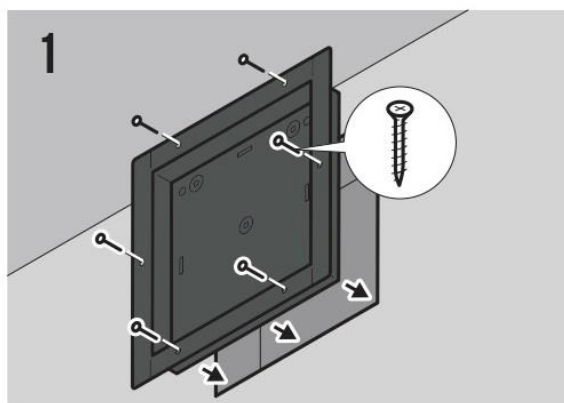
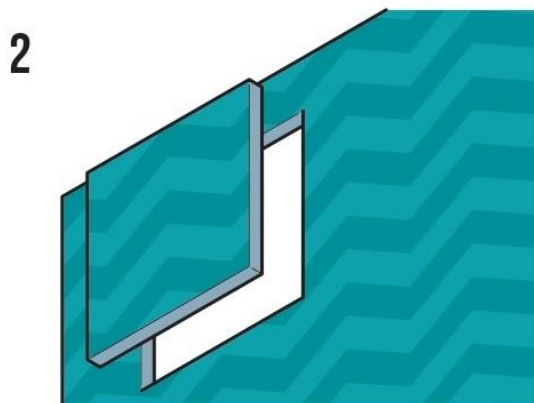


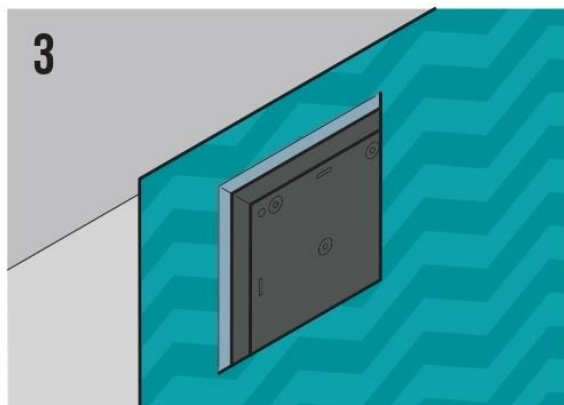
Инструкция по установке решетки скрытого монтажа SECRET, PCM под плитку.



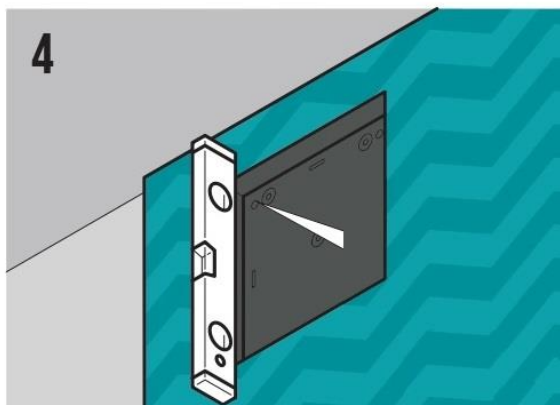
Установите корпус решетки в черновой стене. Закрепите корпус винтами.



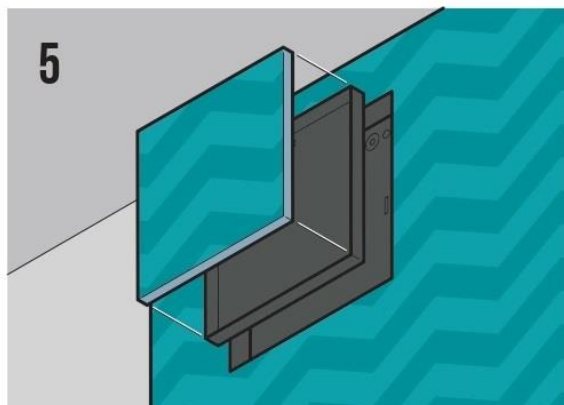
Аккуратно вырежьте в финишном покрытии отверстие по размерам рамки решетки. Сохраните вырезанный участок.



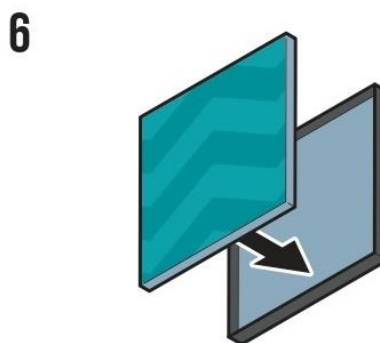
Уложите подготовленное финишное покрытие так, чтобы оно прилегало к рамке решетки.



Используйте лапки на корпусе решетки для регулировки лотка вровень с поверхностью.



Вырежьте декоративный элемент для вставки в лоток в соответствии с геометрией и формой финишного покрытия.



Нанесите клей на лоток и приклейте подготовленный элемент финишного покрытия.