



Компания:
Разработано:
Телефон:
Проект:

MEGA - Регулируемые высокоэффективные циркуляционные насосы 71121015 MEGA S 65-8F 1x230V



Внимание!
Фото товара может отличаться
от реального

Описание модельного ряда:

MEGA являются технически более совершенной заменой насосов BASIC. Насос обладает как режимами с фиксированной частотой вращения, так и функциями автоматической работы AUTO и поддержания постоянной температуры ТС. Так же насос способен работать под управлением внешнего сигнала 0-10 В/4-20 мА, что позволяет интегрировать MEGA S в систему отопления под управлением контроллера температуры. Кроме того, имеется возможность управления и диспетчеризации по протоколу ModBus.

Насосы серии MEGA S являются насосами с «мокрым» ротором, т.е. насос и двигатель составляют единый блок без торцевого уплотнения вала. В качестве смазки для подшипников используется перекачиваемая жидкость. Насос имеет электродвигатель с постоянными магнитами. Данный тип электродвигателя характеризуется повышенным КПД по сравнению с традиционно используемыми асинхронными двигателями с обмоткой типа «беличье колесо». Частота вращения двигателя задается встроенным частотным преобразователем. Корпус насоса и головная часть насоса имеют катодное покрытие для лучшей коррозионной устойчивости.

Область применения модельного ряда:

Циркуляция воды или гликолевой жидкостей в:

- Радиаторных системах отопления;
- Системах «тёплый пол»;
- Системах кондиционирования и охлаждения;
- Системах ГВС;
- Систем с погодозависимой автоматикой, в которых целесообразно оптимизировать положение рабочей точки насоса;
- Систем с переменными значениями температуры в напорном трубопроводе и пр.

Основные преимущества модельного ряда:

- Множество режимов управления что позволяет выбрать наиболее оптимальный режим работы насоса в конкретных условиях эксплуатации;
- Автоматический режим работы AUTO;
- Возможность управления и диспетчеризации по протоколу ModBus;
- Работа под управлением внешнего сигнала 0-10 В/4-20 мА;
- Световая индикация режимов работы и аварий на внешней панели насоса;
- Режим управления «Постоянная температура» посредством использования встроенного датчика температуры;
- Высокая энергоэффективность $EER \leq 0,23$;
- Низкий уровень шума до 50 дБ (А);
- Антикоррозионное катодное покрытие проточной части насоса;
- Возможность использования в системах горячего водоснабжения.



Скачать каталог



Скачать руководство
по эксплуатации



Скачать сертификат



Компания:
Разработано:
Телефон:
Проект:

Описание	Значение
----------	----------

Общие сведения

Артикул:	71121015
Наименование продукта:	MEGA S 65-8F 1x230V
Прайс-лист с НДС:	177 890 руб.

Технические данные

Макс расход (Вода):	33 м³/ч
Макс напор (Вода):	8,3 м
Режим работы:	Электронно регулируемый

Материалы

Корпус:	Чугун с катодорезным покрытием
Рабочее колесо:	Композит (PES/PP)
Вал:	Нерж. сталь
Подшипник:	Графит

Монтаж

Расположение при монтаже:	Вертикальное / Горизонтальное
Температура окружающей среды:	0 .. 40 °C
Мак рабочее давление:	10 бар
Стандарт трубного присоединения:	DIN
Размер всасывающего патрубка:	DN 65
Размер напорного патрубка:	DN 65
Допустимое давление фланцев:	PN 10
Монтажная длина:	340 мм

Жидкость

Диапазон температуры жидкости:	-10 .. 110 °C
--------------------------------	---------------

Данные электрооборудования

Потребляемая мощность - P1:	35 - 570 Вт
Номинальное напряжение:	1x230 В (50 Гц)
Номинальный ток:	0,28 - 2,6 А
Номинальная скорость:	2850 об/мин
Количество полюсов:	2
Класс энергоэффективности (EEI):	≤ 0,23
Степень защиты (IEC 34-5):	IPX4D (EN 60529)
Класс изоляции (IEC 85):	H
Уровень шума:	≤ 65 дБа

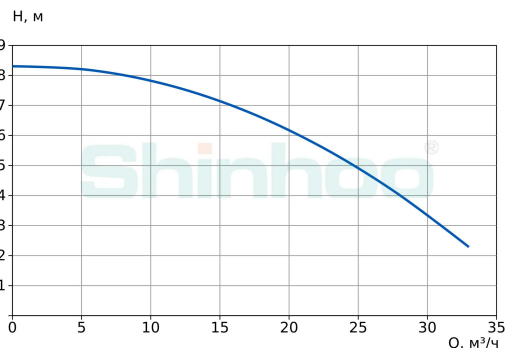
Система управления

Шина связи RS485, Modbus RTU:	Да
-------------------------------	----

Другое

Температура хранения:	-40 .. 70 °C
Масса (нетто):	25 кг
Масса (брутто):	32 кг
Габариты без упаковки:	291x380x342 (h) мм
Габариты упаковки:	430x470x380 (h) мм

71121015 MEGA S 65-8F 1x230V

**Параметры системы:**

Перекачиваемая жидкость = Вода
Температура перекачиваемой жидкости = 20 °C
Плотность = 998.2 кг/м³

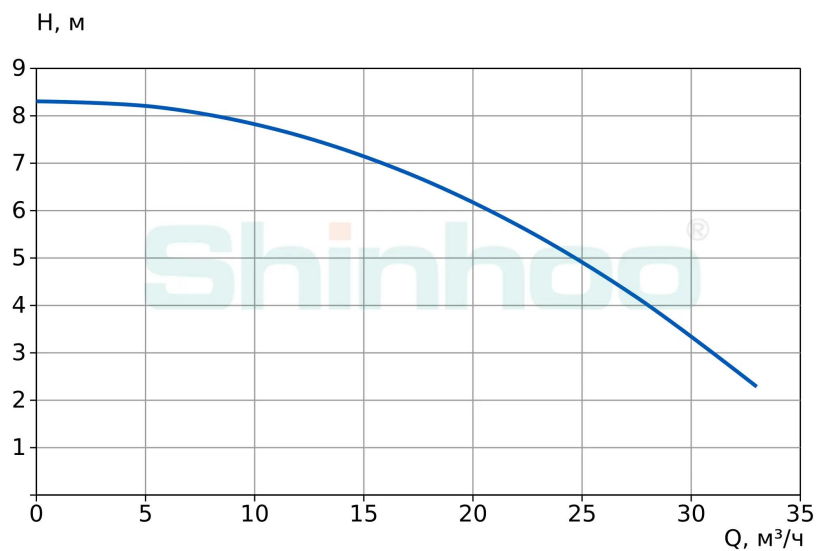
MEGA - Регулируемые высокоэффективные циркуляционные насосы

Внимание!
Фото товара может отличаться
от реального



Компания:
Разработано:
Телефон:
Проект:

71121015 MEGA S 65-8F 1x230V



Параметры системы:

Перекачиваемая жидкость = Вода

Температура перекачиваемой жидкости = 20 °C

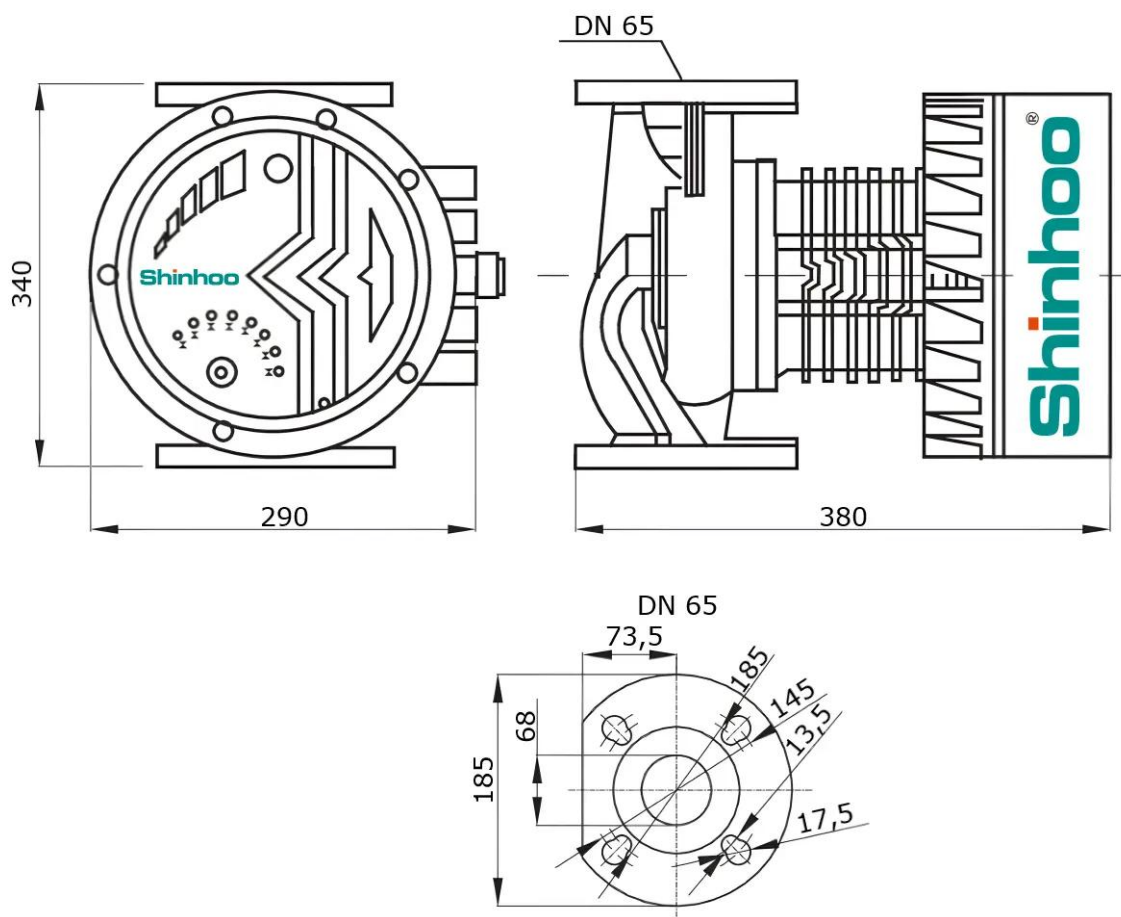
Плотность = 998.2 кг/м³

Данный технический лист был создан в программе подбора VJ Select на сайте <https://vandjord.com/> [2025.12.24]



Компания:
Разработано:
Телефон:
Проект:

**Габаритный чертеж
71121015 MEGA S 65-8F 1x230V**



Скачать BIM



Скачать DWG 3D