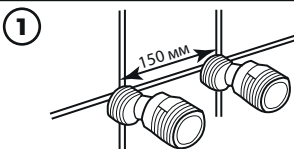


Инструкция по монтажу настенных смесителей

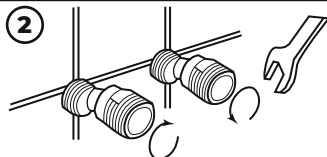
- **Отключите систему водоснабжения** - перед установкой смесителя необходимо отключить горячее и холодное водоснабжение.
- **Монтаж должен производить квалифицированный специалист** - для правильной и качественной установки смесителя настоятельно рекомендуем воспользоваться услугами сертифицированных мастерских и сервис-центров.



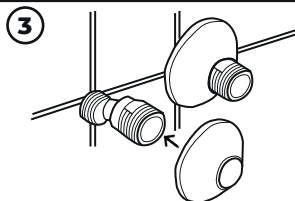
Перед монтажом отключите систему водоснабжения



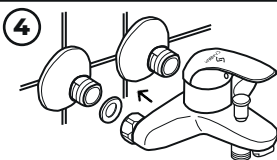
1 Вкрутите эксцентрики в резьбовые концы труб, соблюдая межосевое расстояние 150 мм и уплотнив резьбовую часть изоляционным материалом (ФУМ-лентой)



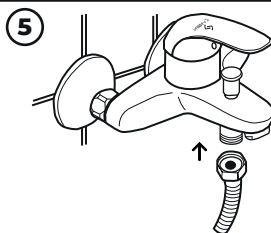
2 Вращая эксцентрики, подберите положение, соответствующее гайкам на корпусе смесителя. Смеситель должен располагаться горизонтально



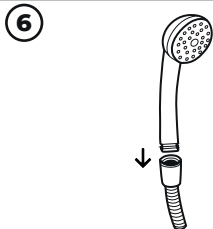
3 Установите декоративные отражатели, чтобы они прилегали вплотную к стене



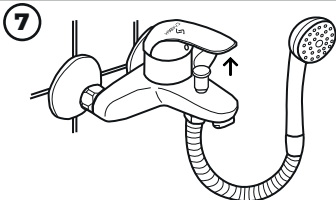
4 Вставьте уплотнительные прокладки в гайки и накрутите их на эксцентрики. Затягивайте аккуратно, чтобы не сорвать резьбу



5 Прикрутите душевой шланг к корпусу смесителя



6 Прикрутите душевой шланг к лейке



7 Откройте ручку и проверьте соединения. При наличии подтеканий аккуратно подтяните гайки