

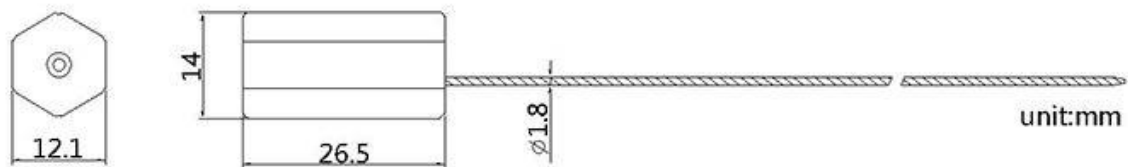
# ПАСПОРТ

## ЗАПОРНО-ПЛОМБИРОВОЧНОЕ УСТРОЙСТВО ПРИЗМА

### 1. Назначение

Запорно-пломбировочное устройство ПРИЗМА предназначено для пломбирования грузовых отсеков автомобильного, железнодорожного, водного и авиационного транспорта и контейнеров общего и специального назначения и объектов транспортной и складской инфраструктуры.

### 2. Конструкция и размеры



### 3. Технические характеристики

Материал – металл/пластик

Масса – 18 грамм

Диаметр троса – 1,8 мм

Длина троса – 500 мм

### 4. Меры безопасности

Работа по установке ЗПУ на объект не требует специальных навыков и применения специальных устройств (пломбираторов).

ЗПУ не токсично, не взрывоопасно.

### 5. Установка ЗПУ

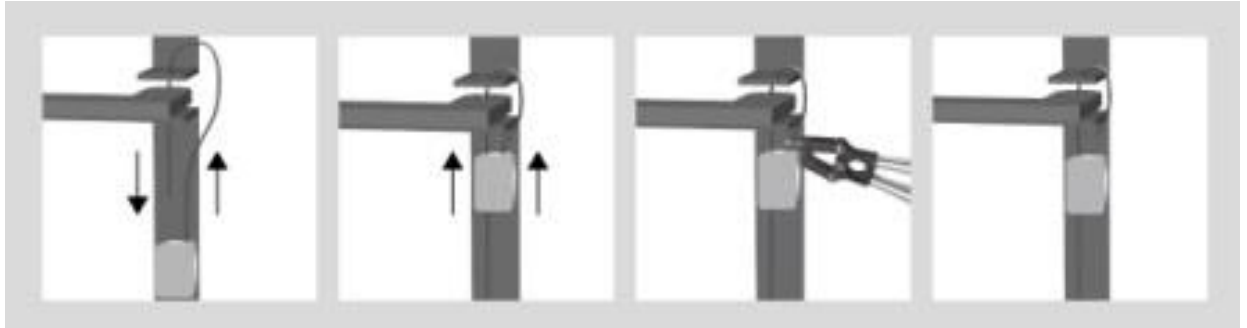
1) Перед установкой ЗПУ на пломбируемый объект необходимо:

- а) Проверить внешним осмотром отсутствие повреждений, дефектов.
- б) Проверить соответствие маркировки ЗПУ с нумерацией указанной в документации на пломбируемый объект (ТТН, ГТД и др.).

2) Необходимо пропустить свободный конец троса в отверстия проушин печатаемого объекта и далее во входное отверстие корпуса ЗПУ. Произвести

затягивание троса до получения петли минимального размера. После установки ЗПУ производится проверка надежности его замыкания попыткой разомкнуть вручную ЗПУ.

3) Снятие ЗПУ производится перекусыванием троса тросорезом (кусачками).



## **6. Упаковка пломбы**

Пломба ПРИЗМА – 500 штук в коробке.

Паспорт – в каждой коробке.

Коробка из гофрированного картона.

## **7. Маркировка**

Маркировка осуществляется путем лазерного нанесения.

Наименование ЗПУ, индивидуальный порядковый номер.

## **8. Гарантийные обязательства**

Работоспособность и соответствие технических характеристик требованиям настоящего документа при соблюдении потребителем условий транспортировки, хранения, монтажа и эксплуатации.

Гарантийный срок эксплуатации – 3 года с даты поставки.

Гарантийный срок хранения – 1 год с даты поставки.