

Схема сборки № 1

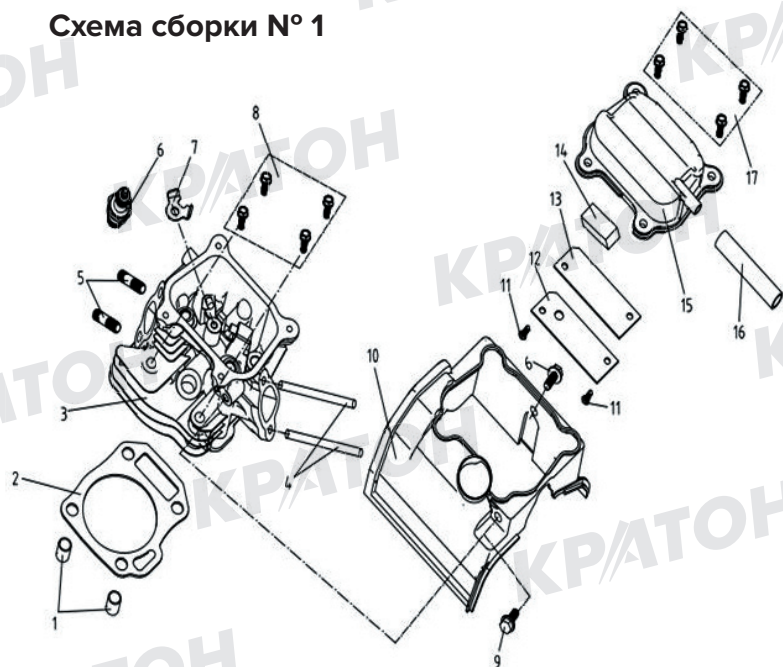


Схема сборки № 2

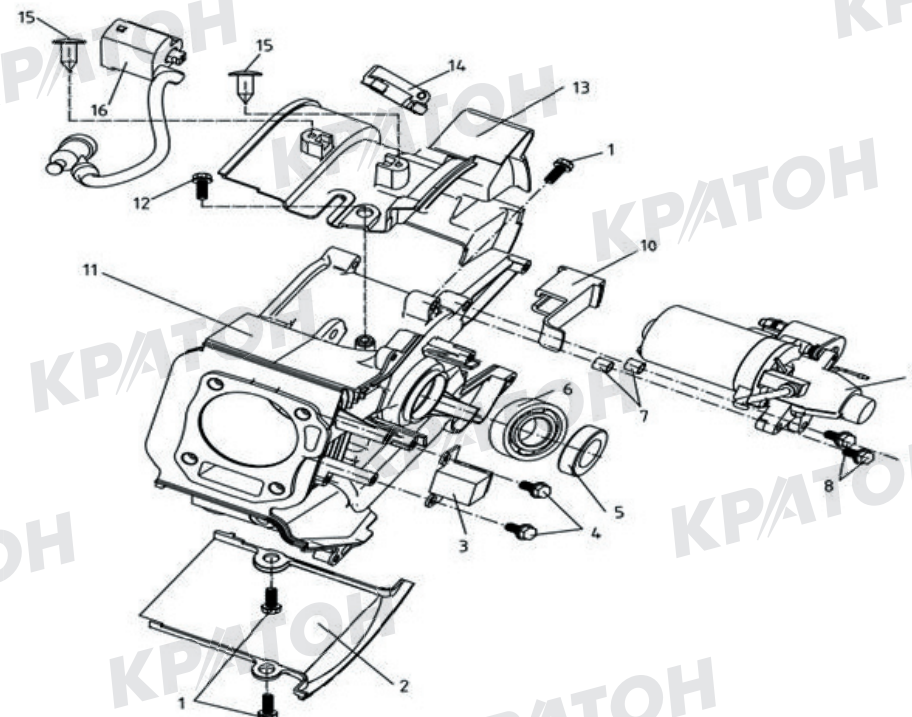


Схема сборки № 3

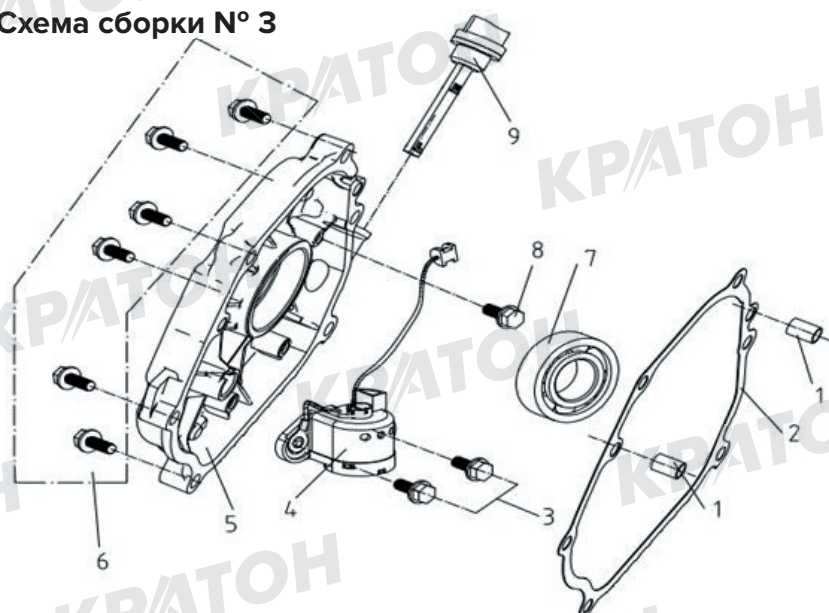


Схема сборки № 4

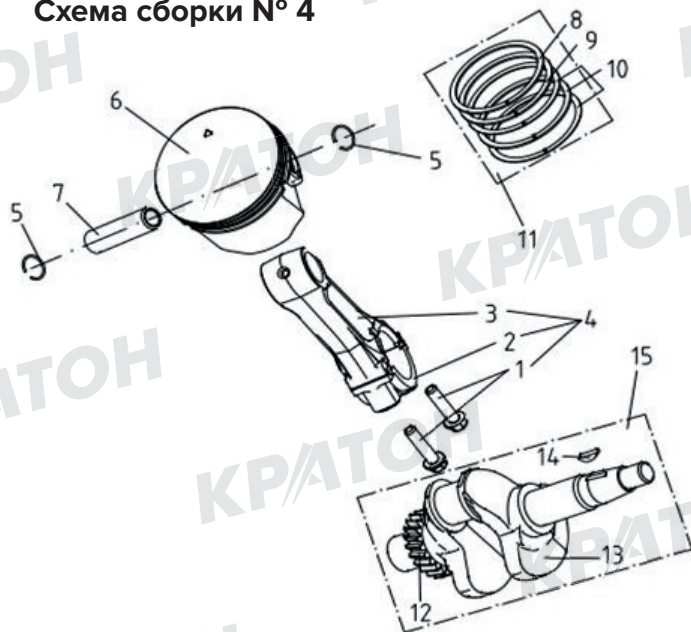


Схема сборки № 5

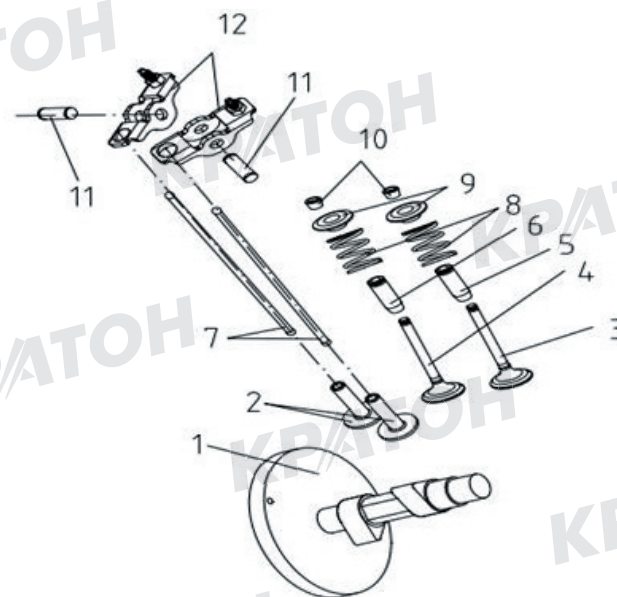


Схема сборки № 6

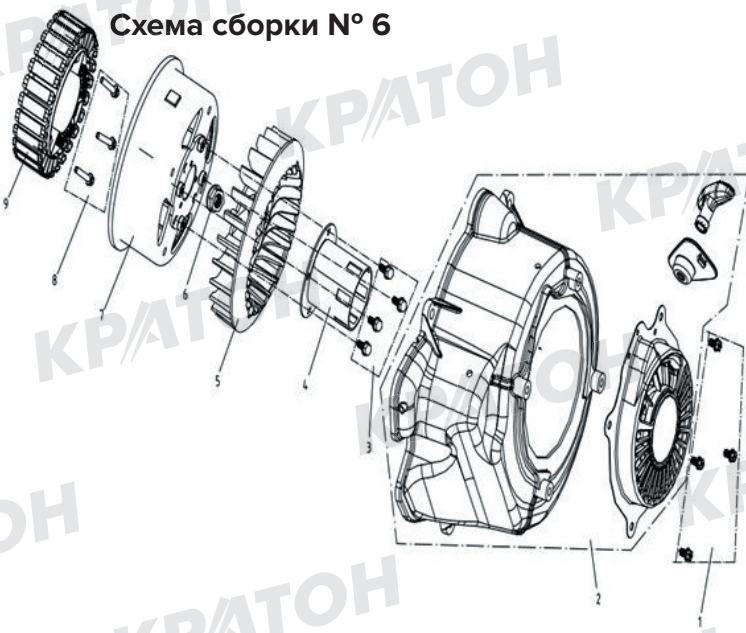


Схема сборки № 7

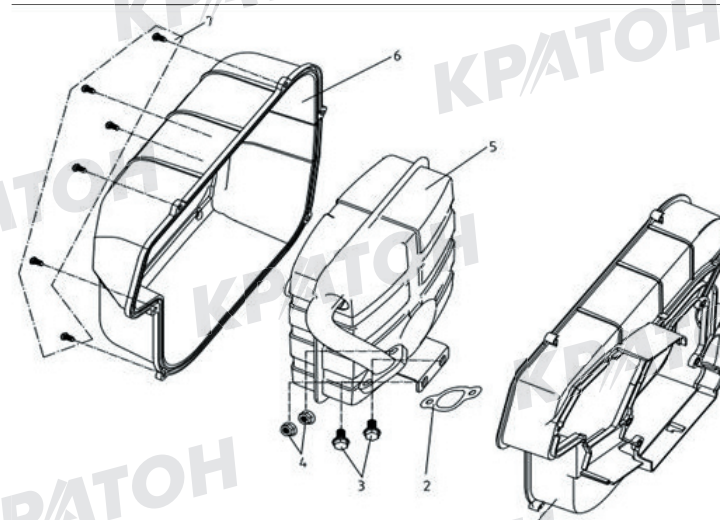




Схема сборки № 8

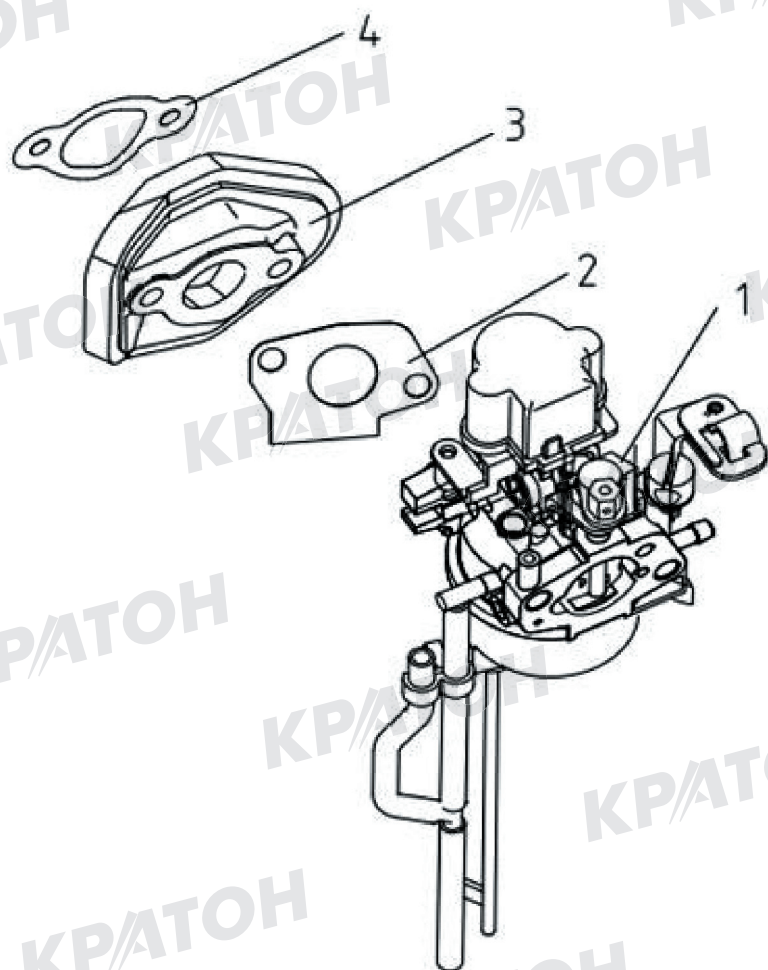
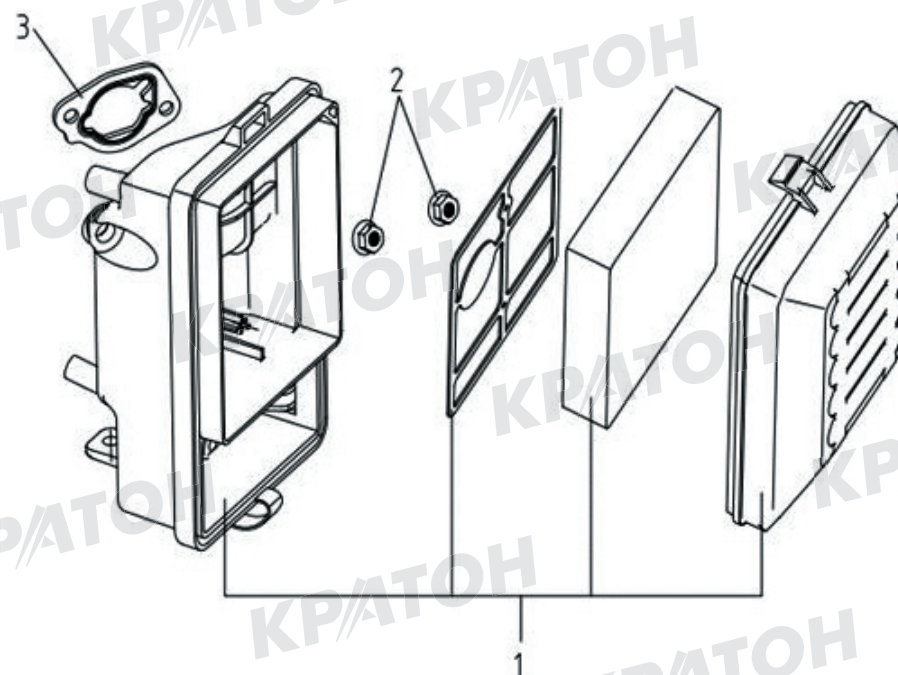


Схема сборки № 9



**Схема сборки № 1**

1	Палец
2	Прокладка
3	Головка цилиндра
4	Шпилька
5	Шпилька
6	Свеча зажигания
7	Скоба
8	Болт
9	Болт
10	Колпак
11	Болт
12	Пластина
13	Прокладка
14	Фильтр масляный
15	Крышка
16	Трубка
17	Болт

**Схема сборки № 2**

1	Болт
2	Дефлектор
3	Выключатель
4	Болт
5	Манжета
6	Подшипник
7	Палец
8	Болт
9	Стартер электрический
10	Перегородка
11	Картер
12	Болт
13	Дефлектор
14	Кронштейн
15	Винт
16	Катушка зажигания

**Схема сборки № 3**

1	Палец
2	Прокладка
3	Болт
4	Датчик уровня масла
5	Крышка
6	Болт
7	Подшипник
8	Болт
9	Пробка-щуп

**Схема сборки № 4**

1	Болт
2	Головка
3	Шатун
4	Шатун в сборе
5	Кольцо фиксирующее
6	Поршень
7	Палец поршневой
8	Кольцо компрессионное
9	Кольцо компрессионное
10	Кольцо маслосъемное
11	Кольца поршневые (комплект)
12	Колесо зубчатое
13	Вал коленчатый
14	Шпонка
15	Вал коленчатый в сборе

**Схема сборки № 5**

1	Вал кулачковый
2	Толкатель
3	Клапан
4	Клапан
5	Втулка
6	Втулка
7	Стержень
8	Пружина

9	Седло
10	Колпачок
11	Ось
12	Коромысло

**Схема сборки № 6**

1	Болт
2	Стартер ручной в сборе
3	Болт
4	Стакан
5	Крыльчатка
6	Гайка
7	Ротор
8	Болт
9	Статор

**Схема сборки № 7**

1	Кожух
2	Прокладка
3	Болт
4	Гайка
5	Глушитель
6	Кожух
7	Болт

**Схема сборки № 8**

1	Карбюратор
2	Прокладка
3	Переходник
4	Прокладка

**Схема сборки № 9**

1	Фильтр воздушный в сборе
2	Гайка
3	Прокладка