

ФИТИНГ МЕТАЛЛИЧЕСКИЙ

кабельный ввод, влагостойкий, с коническим уплотнителем и стальной пружиной

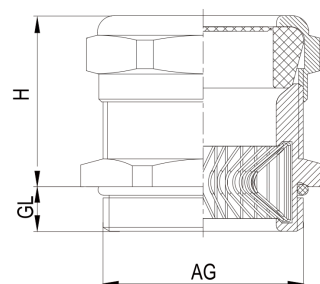
кабельный ввод HSM.ZX-EMV.T предназначен для внутренней и наружной установки там, где необходимо обеспечить защиту IP68 на внешней оболочке кабеля; применяется для уплотнения оболочки при вводе не бронированных кабелей в корпуса электротехнических устройств; подходит для кабелей в пластиковой и резиновой оболочкой; прост в монтаже и эксплуатации; применение специальных инновационных материалов и технологий в изготовлении корпусных деталей и уплотнителей позволяют применять эти кабельные вводы в особо агрессивных средах промышленных предприятий, в пищевом производстве, в условиях морского климата, при низких и высоких температурах окружающей среды.

ТЕХНИЧЕСКИЕ ХАРАКТЕРИСТИКИ

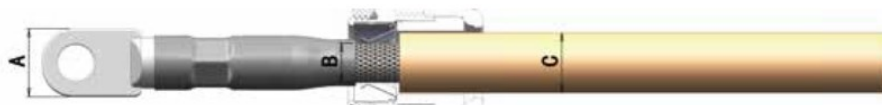
Материал изготовления	никелированная латунь
Температура эксплуатации	-50С ... +150С
Степень защиты	IP68 (с кольцом O-ring)

Преимущества: специальная пружина для фиксации экрана кабеля, высокая электромагнитная совместимость с окружающим оборудованием, высокая механическая прочность, простота монтажа, стойкость к атмосферным воздействиям, стойкость к ультрафиолету и старению, стойкий к вибрационным нагрузкам, соответствует директиве RoHS.

HSM.ZX-EMV.T



Тип	Артикул	Размер резьбы	Размер	Диаметр по экрану	Диаметр кабеля	Длина резьбы	Длина коннектора	Размер ключа
			A, мм	B, мм	мм	GL, мм	H, мм	SW, мм
HSM.ZX-EMV.T-M12/8(S)	WE6735200	M12X1.5	7	3,5-7	5-8	6	20	17/17
HSM.ZX-EMV.T-M12/8-T	WE6735300	M12X1.5	7,5	4-7	4-8	6	33	17/17
HSM.ZX-EMV.T-M16/8	WE6735400	M16X1.5	7	3,5-7	5-8	7	23	17/18
HSM.ZX-EMV.T-M16/9,5-T	WE6735500	M16X1.5	9,5	6,5-9	4-9,5	7	36	22/22
HSM.ZX-EMV.T-M20/12	WE6735600	M20X1.5	12	7,5-11	7-12	7	27	24/24
HSM.ZX-EMV.T-M20/13	WE6735700	M20X1.5	12	8-12	10-13	7	27	24/24
HSM.ZX-EMV.T-M20/15-T	WE6735800	M20X1.5	14	11-14	12-14	7	35	24/24
HSM.ZX-EMV.T-M25/16	WE6735900	M25X1.5	15,5	8-15	11-16	7	32	30/30
HSM.ZX-EMV.T-M25/17-T	WE6736000	M25X1.5	16,5	10,5-16	13-17	7	36,5	30/30
HSM.ZX-EMV.T-M25/19-T	WE6736100	M25X1.5	18,5	12-18	12-19	7	39	32/32
HSM.ZX-EMV.T-M25/22-T	WE6736200	M25X1.5	21	13,5-21	18-22	8	36	36/36
HSM.ZX-EMV.T-M25/20-T	WE6736300	M25X1.5	19	12-19	16-20	7	34,5	30/30
HSM.ZX-EMV.T-M32/19	WE6736400	M32X1.5	21	13,5-18	14-19	8	31	32/36
HSM.ZX-EMV.T-M32/20-T	WE6736500	M32X1.5	19	12-19	16-20	8	33,5	30/36
HSM.ZX-EMV.T-M32/21-T	WE6736600	M32X1.5	22	14,5-20	17-21	8	38	36/36
HSM.ZX-EMV.T-M32/23	WE6736700	M32X1.5	22	15,2-22	18-23	8	27,5	36/36
HSM.ZX-EMV.T-M32/23-T	WE6736800	M32X1.5	22,8	14,8-22	18-23	8	36	36/36
HSM.ZX-EMV.T-P32/25-T	WE6736900	M32X1.5	25	18-24	19-25	8	39	38/38
HSM.ZX-EMV.T-P16/14	WE6737000	PG16	13	8,5-12	10-14	7	27	24/24
HSM.ZX-EMV.T-P21/19-T	WE6737100	PG21	18,5	13-18,5	14-19	7	40	32/32
HSM.ZX-EMV.T-P21/20	WE6737200	PG21	18	11-19	16-250	7	30	30/30
HSM.ZX-EMV.T-P21/20-T	WE6737300	PG21	21	11,5-21	16-21	7	38	32/32



Примечание: для заказа фитингов с резьбой типа PG и G проконсультируйтесь с нашей службой технической поддержки. Также доступны кабельные вводы с удлиненной и нестандартной резьбой.

г. Санкт-Петербург
8 (812) 332-5205
<https://gk-tmc.ru>
zakaz@gk-tmc.ru

