

# ПАСПОРТ КАЧЕСТВА ИЗДЕЛИЯ



Соединительные детали из полипропилена **Муфты, Тройники, Заглушки, Вварные сёдла, Углы и Втулки**  
Blue Ocean Цвет белый

Диаметры: 20, 25, 32, 40, 50, 63, 75, 90, 110, 125, 140, 160

Артикулы:

PPRF/WS, PPRF/FLA, PPRF/CAP,

PPRF/RC, PPRF/C, PPRF/RT,


PPRF/ET, PPRF/45E, PPRF/90E

# ПАСПОРТ КАЧЕСТВА ИЗДЕЛИЯ

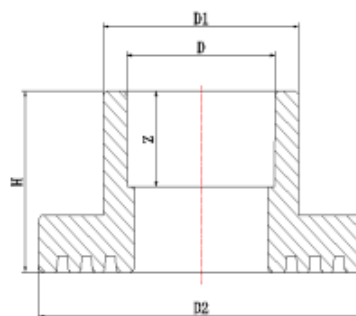
## 1. Назначение и область применения

Полипропиленовые фитинги Blue Ocean предназначены для соединения методом полифузионной сварки систем полипропиленовых напорных трубопроводов отопления, холодного (в том числе питьевого) и горячего водоснабжения.

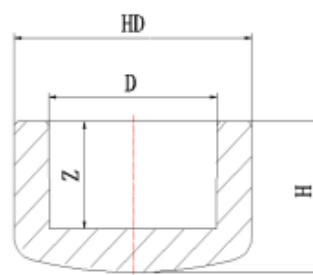
### 1.1. Габаритные размеры



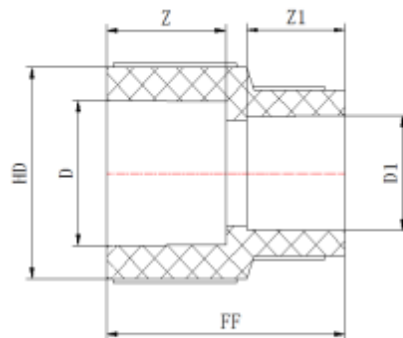
Маркировка фитинга	Наружный диаметр трубы, D, мм	Внутренний диаметр фитинга, D1, мм	Количество в упаковке, шт.	Вес, кг	D2, мм	D3, мм	L, мм	Z, мм	HD, мм
PPRF/WS(X)-40x20	40	20	500	0.017	25	28	27	22	37.5
PPRF/WS(X)-40x25	40	25	400	0.022	25	34.5	29	25.5	37
PPRF/WS(X)-50x20	50	20	500	0.016	25	28	27	31	37.5
PPRF/WS(X)-50x25	50	25	400	0.021	25	34.5	29	30.5	37
PPRF/WS(X)-63x20	63	20	500	0.016	25	28	27	34.5	37.5
PPRF/WS(X)-63x25	63	25	400	0.021	25	34.5	29	36.5	37
PPRF/WS(X)-63x32	63	32	270	0.032	32	43	30	44.5	44.5
PPRF/WS(X)-75x20	75	20	500	0.017	25	28	27	40	37.5
PPRF/WS(X)-75x25	75	25	400	0.021	25	34.5	29	42	37
PPRF/WS(X)-75x32	75	32	250	0.030	32	43	30	50.5	44.5
PPRF/WS(X)-75x40	75	40	120	0.056	40	55.5	34	50	57
PPRF/WS(X)-90x20	90	20	400	0.018	25	28	28	49.5	37.5
PPRF/WS(X)-90x25	90	25	400	0.22	25	34.5	30	51	37
PPRF/WS(X)-90x32	90	32	200	0.031	32	43	30	56	44.5
PPRF/WS(X)-90x40	90	40	120	0.058	40	55.5	34	56.5	57
PPRF/WS(X)-110x20	110	20	400	0.019	25	28	29	52	37.5
PPRF/WS(X)-110x25	110	25	350	0.021	25	34.5	29	49.5	37
PPRF/WS(X)-110x32	110	32	200	0.019	32	43	30	56.5	44.5
PPRF/WS(X)-110x40	110	40	120	0.056	40	55.5	34	57	57
PPRF/WS(X)-110x50	110	50	80	0.090	50	68	37	54	69
PPRF/WS(X)-125x20	125	20	400	0.019	25	28	27	52	37.5



Маркировка фитинга	Диаметр, D, мм	Количество в упаковке, шт.	Вес, кг	Диаметр, D1, мм	Диаметр, D2, мм	Z, мм	H, мм
PPRF/FLA(X)-32	32	120	0.039	41	68	18.5	35
PPRF/FLA(X)-40	40	96	0.056	50	78	21	36.5
PPRF/FLA(X)-50	50	48	0.073	61	88	24	39.5
PPRF/FLA(X)-63	63	36	0.105	76	102	28	43.5
PPRF/FLA(X)-75	75	30	0.163	90	122	32	46
PPRF/FLA(X)-90	90	24	0.225	108	138	36	50
PPRF/FLA(X)-110	110	14	0.313	131	158	40	55.5
PPRF/FLA(X)-125	125	8	0.475	148	188	45	63
PPRF/FLA(X)-140	140	6	0.509	165	188	44.5	65
PPRF/FLA(X)-160	160	5	0.703	188	212	46.5	70

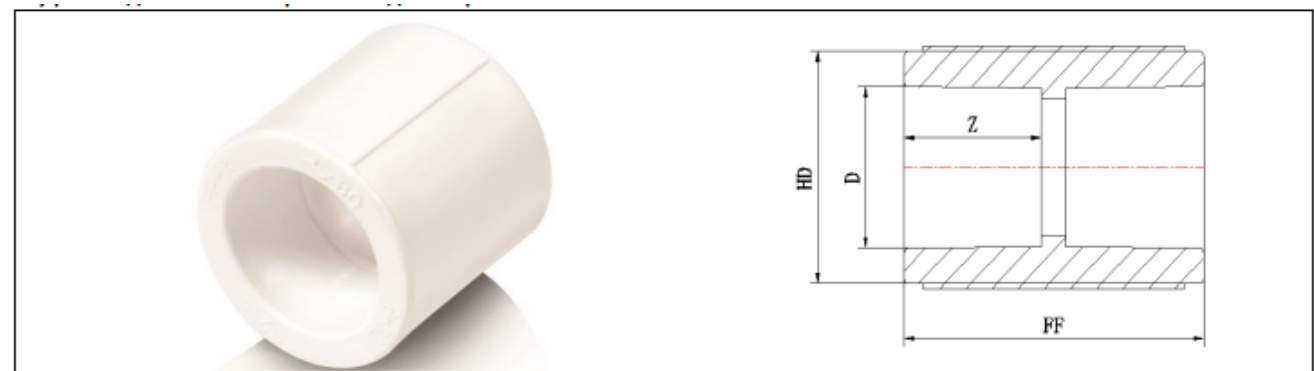


Маркировка фитинга	Диаметр, D, мм	Количество в упаковке, шт.	Вес, кг	Z, мм	H, мм	HD, мм
PPRF/CAP(X)-20	20	900	0.007	15	23	28
PPRF/CAP(X)-25	25	600	0.012	16.5	23	35
PPRF/CAP(X)-32	32	400	0.021	18.5	26	44
PPRF/CAP(X)-40	40	252	0.041	21	30	56
PPRF/CAP(X)-50	50	140	0.067	24	35.5	69
PPRF/CAP(X)-63	63	60	0.127	28	41	86
PPRF/CAP(X)-75	75	48	0.189	31	46	100
PPRF/CAP(X)-90	90	24	0.322	36	56	120
PPRF/CAP(X)-110	110	12	0.595	42	66	148

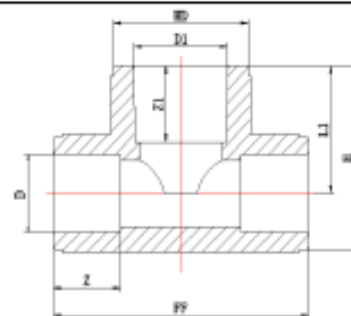


Маркировка фитинга	Диаметр, D, мм	Диаметр, D1, мм	Количество в упаковке, шт.	Вес, кг	Z, мм	Z1, мм	HD, мм	FF, мм
PPRF/RC(X)-25x20	25	20	400	0.016	16.5	15	35	39
PPRF/RC(X)-32x20	32	20	300	0.025	18.5	15	43.5	42
PPRF/RC(X)-32x25	32	25	250	0.027	18.5	16.5	43.5	43
PPRF/RC(X)-40x20	40	20	180	0.042	21	15	55	52
PPRF/RC(X)-40x25	40	25	180	0.043	21	16.5	55	52
PPRF/RC(X)-40x32	40	32	140	0.046	21	18.5	55	52
PPRF/RC(X)-50x20	50	20	100	0.068	24	15	49	58
PPRF/RC(X)-50x25	50	25	100	0.071	24	16.5	68.5	60
PPRF/RC(X)-50x32	50	32	100	0.076	24	18.5	68.5	60
PPRF/RC(X)-50x40	50	40	60	0.085	24	21	68.5	60
PPRF/RC(X)-63x20	63	20	48	0.130	28	15	85.5	77
PPRF/RC(X)-63x25	63	25	48	0.139	28	16.5	85.5	78.5
PPRF/RC(X)-63x32	63	32	60	0.109	28	18.5	85.5	66.5
PPRF/RC(X)-63x40	63	40	48	0.129	28	21	85.5	69
PPRF/RC(X)-63x50	63	50	36	0.142	28	24	85.5	67
PPRF/RC(X)-75x32	75	32	40	0.175	32.5	18.5	99	80
PPRF/RC(X)-75x40	75	40	40	0.203	32.5	21	99	82
PPRF/RC(X)-75x50	75	50	40	0.209	32.5	24	99	83
PPRF/RC(X)-75x63	75	63	24	0.233	32.5	28	99	84
PPRF/RC(X)-90x40	90	40	18	0.299	36	21	119	85
PPRF/RC(X)-90x50	90	50	18	0.312	36	24	119	88
PPRF/RC(X)-90x63	90	63	18	0.344	36	28	119	91
PPRF/RC(X)-90x75	90	75	12	0.382	36	32	119	95
PPRF/RC(X)-110x50	110	50	8	0.530	41	24	146	96
PPRF/RC(X)-110x63	110	63	8	0.547	41	28	146	100
PPRF/RC(X)-110x75	110	75	8	0.585	41	32	146	104

PPRF/RC(X)-110x90	110	90	8	0.643	41	36	146	108
PPRF/RC(X)-125x110	125	110	4	0.879	45.5	41	167	110
PPRF/RC(X)-140x110	140	110	4	1.049	45.5	41	185	112
PPRF/RC(X)-160x90	160	90	4	1.195	48	36	210	114
PPRF/RC(X)-160x110	160	110	4	1.290	48	41	210	117
PPRF/RC(X)-160x125	160	125	4	1.500	48	44	210	125
PPRF/RC(X)-160x140	160	140	3	1.646	48	46	210	127

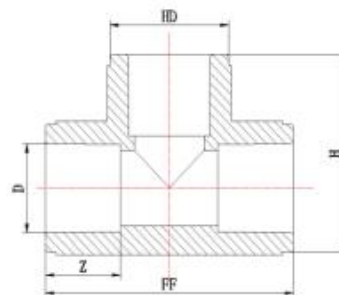


Маркировка фитинга	Диаметр, D, мм	Количество в упаковке, шт.	Вес, кг	Z, мм	HD, мм	FF, мм
PPRF/C(X)-20	20	600	0.010	15	28	34
PPRF/C(X)-25	25	400	0.018	16.5	35	38.5
PPRF/C(X)-32	32	270	0.029	18.5	44	42.5
PPRF/C(X)-40	40	150	0.045	21	56	43
PPRF/C(X)-50	50	80	0.082	24	69	51
PPRF/C(X)-63	63	36	0.157	28	86	62
PPRF/C(X)-75	75	32	0.214	32	100	70
PPRF/C(X)-90	90	15	0.340	36	120	79
PPRF/C(X)-110	110	8	0.646	42	148	92
PPRF/C(X)-125	125	6	0.827	45	168	96
PPRF/C(X)-140	140	6	1.121	47	188	100
PPRF/C(X)-160	160	4	1.195	49	218	105

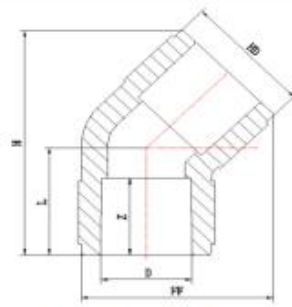


Маркировка фитинга	Диаметр, D, мм	Диаметр, D1, мм	Количество в упаковке, шт.	Вес кг	L1, мм	Z, мм	Z1, мм	H, мм	HD, мм	FF, мм
PPRF/RT(X)-25x20x25	25	20	150	0.030	29	16.5	15	46.5	28	56.5
PPRF/RT(X)-32x20x32	32	20	120	0.044	32.5	18.5	15	54.5	28	60.5
PPRF/RT(X)-32x25x32	32	25	120	0.050	34	18.5	16.5	56	35	65
PPRF/RT(X)-40x20x40	40	20	90	0.072	36.5	21	15	64.5	28	64.5
PPRF/RT(X)-40x25x40	40	25	90	0.077	38	21	16.5	66	35	69
PPRF/RT(X)-40x32x40	40	32	75	0.089	40	21	18.5	68	44	76
PPRF/RT(X)-50x20x50	50	20	60	0.117	41.5	24	15	76	28	71.5
PPRF/RT(X)-50x25x50	50	25	60	0.125	43	24	16.5	77.5	35	76
PPRF/RT(X)-50x32x50	50	32	45	0.141	45	24	18.5	79.5	44	83
PPRF/RT(X)-50x40x50	50	40	45	0.161	47.5	24	21	82	56	91
PPRF/RT(X)-63x25x63	63	25	24	0.206	49.5	28	16.5	92.5	35	84
PPRF/RT(X)-63x32x63	63	32	24	0.226	51.5	28	18.5	94.5	44	91
PPRF/RT(X)-63x40x63	63	40	24	0.252	54	28	21	97	56	108
PPRF/RT(X)-63x50x63	63	50	24	0.286	57	28	24	100	69	109
PPRF/RT(X)-75x25x75	75	25	24	0.309	55	32	16.5	105	35	93
PPRF/RT(X)-75x32x75	75	32	15	0.341	57	32	18.5	107	44	100
PPRF/RT(X)-75x40x75	75	40	15	0.373	59.5	32	21	110	56	108
PPRF/RT(X)-75x50x75	75	50	15	0.410	62.5	32	24	113	69	118
PPRF/RT(X)-75x63x75	75	63	12	0.475	66.5	32	28	117	86	131
PPRF/RT(X)-90x32x90	90	32	12	0.511	64.5	36	18.5	125	44	108
PPRF/RT(X)-90x40x90	90	40	10	0.558	67	36	21	127	56	116
PPRF/RT(X)-90x50x90	90	50	10	0.586	70	36	24	130	69	126
PPRF/RT(X)-90x63x90	90	63	6	0.667	74	36	28	134	86	139
PPRF/RT(X)-90x75x90	90	75	6	0.730	78	36	32	138	100	150
PPRF/RT(X)-110x50x110	110	50	4	0.979	80	42	24	154	69	138
PPRF/RT(X)-110x63x110	110	63	4	1.080	84	42	28	158	86	151

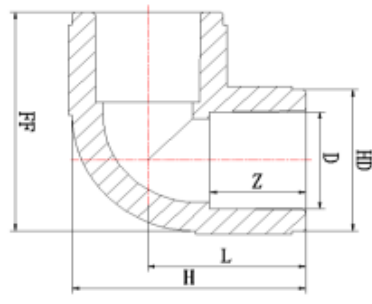
PPRF/RT(X)-110x75x110	110	75	4	1.165	88	42	32	162	100	162
PPRF/RT(X)-110x90x110	110	90	4	1.302	92	42	36	166	120	176
PPRF/RT(X)-125x110x125	125	110	2	1.913	107	45	42	191	148	205
PPRF/RT(X)-140x110x140	140	110	2	2.399	114	47	42	208	148	209
PPRF/RT(X)-160x90x160	160	90	2	2.795	121	49	36	230	120	191
PPRF/RT(X)-160x110x160	160	110	1	3.090	124	49	42	233	148	210
PPRF/RT(X)-160x125x160	160	125	1	3.371	127	49	45	236	168	230
PPRF/RT(X)-160x140x160	160	140	1	3.680	129	49	47	238	188	244



Маркировка фитинга	Диаметр, D, мм	Количество в упаковке, шт	Вес, кг	Z, мм	H, мм	HD, мм	FF, мм
PPRF/ET(X)-20	20	300	0.021	15	41.3	28	54.5
PPRF/ET(X)-25	25	150	0.036	16.5	49	35	63
PPRF/ET(X)-32	32	120	0.048	18.5	59	44	74
PPRF/ET(X)-40	40	60	0.105	21	70	56	84
PPRF/ET(X)-50	50	30	0.189	24	85	69	101
PPRF/ET(X)-63	63	15	0.318	28	104.5	86	123
PPRF/ET(X)-75	75	12	0.573	32	130	100	141.5
PPRF/ET(X)-90	90	6	0.846	36	142	120	164
PPRF/ET(X)-110	110	2	1.567	42	172	148	195.5
PPRF/ET(X)-125	125	2	2.238	45	194	168	220
PPRF/ET(X)-140	140	2	2.938	47	213	188	238
PPRF/ET(X)-160	160	1	4.100	49	241	218	264



Маркировка фитинга	Диаметр, D, мм	Количество в упаковке, шт.	Вес, кг	L, мм	Z, мм	H, мм	HD, мм	FF, мм
PPRF/45E(X)-20	20	500	0.015	23	15	48.5	28	40
PPRF/45E(X)-25	25	300	0.023	25	16.5	54.5	35	47
PPRF/45E(X)-32	32	150	0.041	28.5	18.5	64	44	57.5
PPRF/45E(X)-40	40	100	0.065	30	21	70.5	56	68.5
PPRF/45E(X)-50	50	45	0.125	37	24	87	69	84.5
PPRF/45E(X)-63	63	24	0.222	44	28	105	86	104
PPRF/45E(X)-75	75	15	0.328	50.5	32	120.5	100	120
PPRF/45E(X)-90	90	10	0.530	58.5	36	141	120	142.5
PPRF/45E(X)-110	110	4	0.957	67.5	42	166	148	173
PPRF/45E(X)-125	125	4	1.350	75.5	45	187	168	195.5
PPRF/45E(X)-140	140	3	1.790	80	47	202	188	216
PPRF/45E(X)-160	160	2	2.560	87	49	224	218	226



Маркировка фитинга	Диаметр, D, мм	Количество в упаковке, шт.	Вес кг	L, мм	Z, мм	H, мм	HD, мм	FF, мм
PPRF/90E(X)-20	20	400	0.017	28.5	15	42.5	28	42.5
PPRF/90E(X)-25	25	250	0.028	32	16.5	49.5	35	49.5
PPRF/90E(X)-32	32	120	0.049	37.5	18.5	59.5	44	59.5
PPRF/90E(X)-40	40	80	0.086	42	21	70	56	70
PPRF/90E(X)-50	50	45	0.155	50.5	24	85	69	85
PPRF/90E(X)-63	63	18	0.340	61.5	28	104.5	86	104.5
PPRF/90E(X)-75	75	12	0.441	70.5	32	121	100	121
PPRF/90E(X)-90	90	6	0.691	82	36	142	120	142
PPRF/90E(X)-110	110	4	1.302	98	42	172	148	172
PPRF/90E(X)-125	125	2	1.770	110	45	194	168	194
PPRF/90E(X)-140	140	2	2.390	119	47	213	188	213
PPRF/90E(X)-160	160	1	3.420	113	49	240	218	240

## 2. Указания по монтажу

Монтаж соединителей должен осуществляться при температуре окружающей среды не ниже +5 °С. Если соединители транспортировались или хранились при отрицательной температуре, перед монтажом их следует выдержать при температуре не ниже +10°С в течение двух часов.

5.2. Соединения труб должны выполняться методом термической полифузионной муфтовой сварки с помощью специального сварочного аппарата. Настроечная рабочая температура 260°С.

5.3. При монтаже полипропиленовых труб с использованием соединителей следует придерживаться следующего порядка:

- отрезать трубу строго перпендикулярно ее продольной оси;
- подготовить торец трубы к монтажу;
- разогреть сварочный инструмент до температуры 260°С;
- одновременно надеть трубу и фитинг на насадки сварочного инструмента;
- произвести нагрев в течение времени, изложенного в таблице технического каталога;
- произвести соединение, выдержав его в течение времени, изложенного в таблице технического каталога;
- нагружать соединение рабочим давлением допускается по окончании времени.

5.4. После окончания монтажа система должны быть испытана гидростатическим давлением, в 1,5 раза превышающим рабочее, но не менее 6 бар. Испытания проводятся в соответствии с указаниями СП 73.13330.2016.

5.5. Соединительные детали для муфтовой сварки рекомендуется использовать того же производителя, что и трубы. В этом случае гарантируется одновременный прогрев на рабочую глубину трубы и фитинга.

Таблица 10. Глубина прогрева трубы и длительность сварочных операций при температуре воздуха 20°С

Диаметр трубы, мм	Глубина плавления, мм	Время нагрева, с	Время сварки, с	Время охлаждения, мин
16	13	5	4	3
20	14	5	4	3
25	15,5	7	4	3
32	17,5	8	4	4
40	20	12	6	4
50	23	18	6	5
63	26	24	6	6
75	28,5	30	8	8
90	33	40	8	8
110	39	50	10	10
125	41	58	11	10
140	43	68	13	10
160	46	80	15	15

Примечание: При температуре наружного воздуха ниже +5°С время нагрева должно быть увеличено примерно на 50%

## 3. Гарантия

3.1. Завод-изготовитель гарантирует работоспособность соединительных деталей при условии соблюдения потребителем условий транспортирования, хранения, монтажа и эксплуатации.

3.2. Гарантия распространяется на все дефекты, возникшие по вине завода - изготовителя.

3.3. Гарантия не распространяется на дефекты, возникшие в случаях:

- нарушения паспортных режимов хранения, монтажа, испытания, эксплуатации и обслуживания изделия;
- ненадлежащей транспортировки и погрузо-разгрузочных работ;
- наличия следов воздействия веществ, агрессивных к материалам изделия;
- наличия поёний, вызванных, стихией, форс- мажорными обстоятельствами;
- повреждений, вызванных неправильными действиями потребителя.

№ п/п	Артикул	Наименование изделия	Кол-во, шт	Дата продажи
1				
2				

Генеральный директор



(подпись) М.П.

/ Вавилов М.М /