

# Насос Purity, модель - PXZW 15-25-1.5 (N)

Самовсасывающий центробежный насос с открытым рабочим колесом



СДЕЛАНО  
В КИТАЕ



## Технические характеристики и эксплуатационные ограничения

Модель насоса	PXZW 15-25-1.5 (N)
Номинальная подача, м <sup>3</sup> /ч	10
Номинальный напор, м	18
Мощность двигателя, кВт (2900 об/мин, 50Гц)	1,5
Патрубки на всасывании и нагнетании - резьбовые	2" (50мм)
Напряжение, В	400
Диапазон допустимой температуры перекачиваемой жидкости	-10°C ...+120°C
Диапазон допустимой температуры окружающей среды	0°C ... +50°C
Высота всасывания	До 8 метром
Тип рабочего колеса	Открытое

Насос предназначен для перекачивания чистой или слегка загрязненной воды со взвешенными твердыми или волокнистыми частицами размером до 20 мм. Режим эксплуатации - S1 (допускается непрерывный режим эксплуатации). Предназначен для откачки воды из водоемов, ванн и канав. Для использования в бытовой и промышленной сферах. Исполнение (N) – стандартное.

## Конструкционные материалы насоса

Модель насоса	PXZW 15-25-1.5 (N)
Корпуса насоса	Чугун
Рабочее колесо	Чугун
Механическое уплотнение	Карбид кремния / Графит / Нерж. сталь 304
Вал	Нерж. сталь 304 / Конструкционная сталь 45
Уплотнительные кольца	NBR

# Рабочие параметры серии PXZW

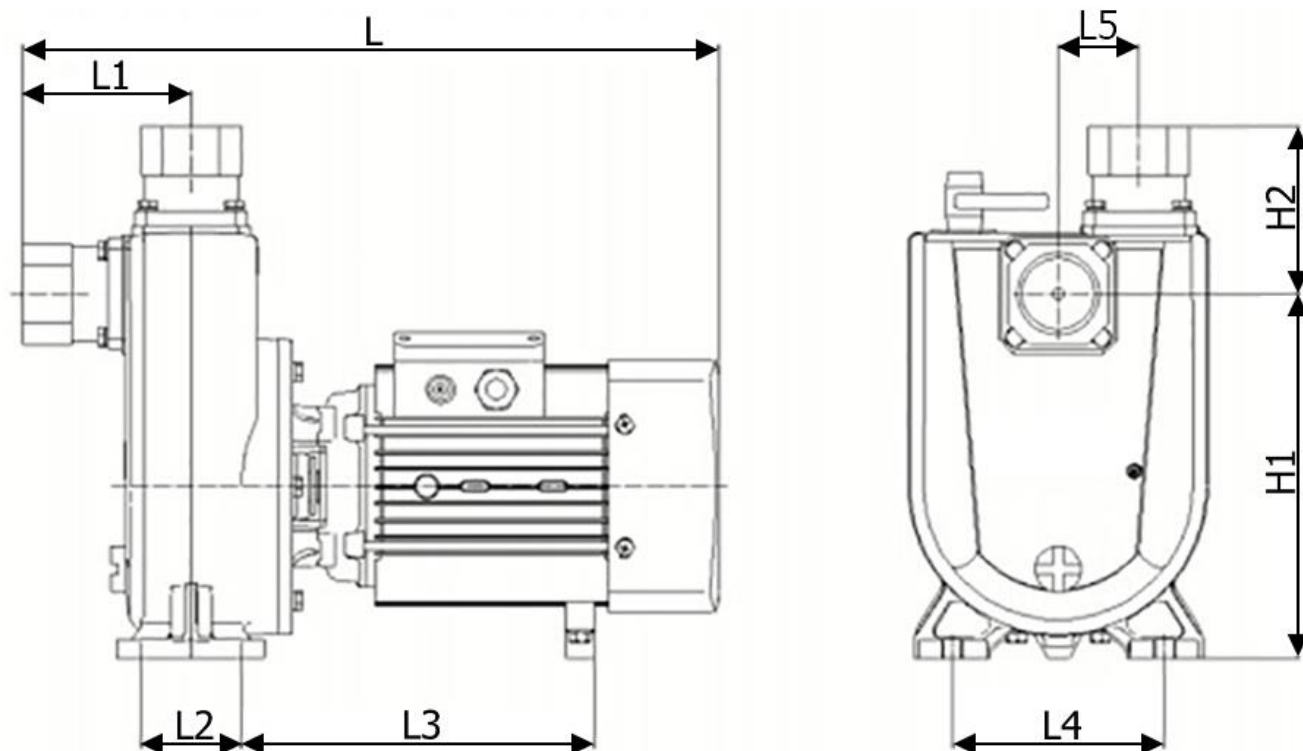
## ТЕХНИЧЕСКИЕ ХАРАКТЕРИСТИКИ

МОДЕЛЬ	Мощность		Макс. Q	Макс. Н	Номин. Q	Номин. Н	Максимальная высота всасывания	об/мин	Материал Рабочее колеса	DN
	кВт	л.с.	м³/ч	м	м³/ч	м	м			мм
● PXZW15-25-1.5	1,5	2	15	25	10	18	8	3000	Чугун	50
PXZW(D)15-25-1.5	1,5	2	15	25	10	18	8	3000	Чугун	50
PXZW18-30-2.2	2,2	3	18	30	10	20	8	3000	Чугун	50
PXZW(D)18-30-2.2	2,2	3	18	30	10	20	8	3000	Чугун	50
PXZW25-35-3	3	4	25	35	12	22	8	3000	Чугун	50
PXZW(D)25-35-3	3	4	25	35	12	22	8	3000	Чугун	50
PXZW28-38-4	4	5,5	28	38	15	25	8	3000	Чугун	50

W = Для работы со сточными водами; D – насос в однофазном исполнении. Характеристики указаны для холодной воды с температурой до +20С

## Установочные размеры PXZW 15-25-1.5 (N)

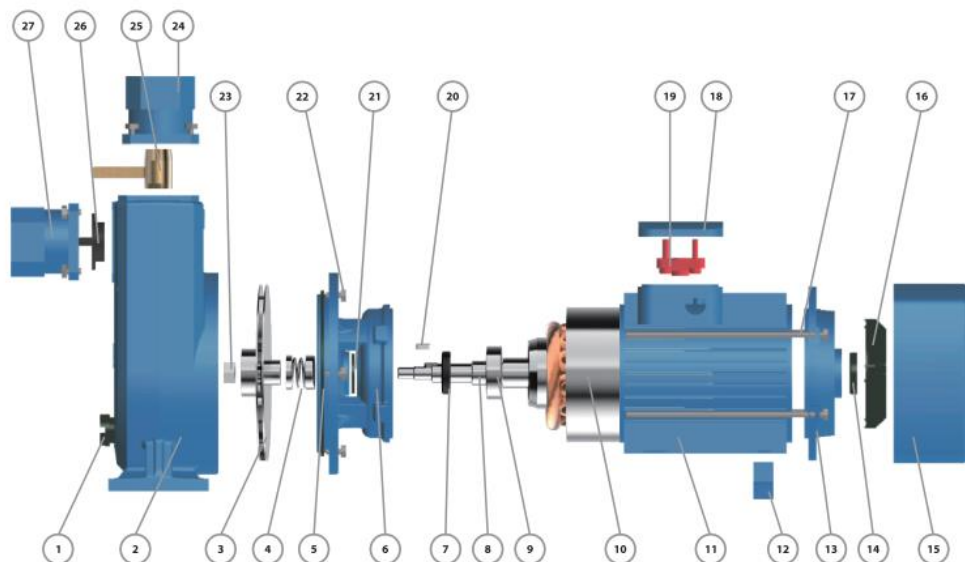
### РАЗМЕРЫ И ВЕС



Модель	L	L1	L2	L3	L4	L5	H1	H2	Вес, кг
PXZW 15-25-1.5	494	117	70	245	147	58	253	116	38

# Детализировка и описание материалов насоса

## ОПИСАНИЕ МАТЕРИАЛА



№	Описание	Материал
1	Выпускной клапан	Пластик
2	Корпус насоса	Чугун
3	Рабочее колесо	Нержавеющая сталь 304 / Чугун
4	Механическое уплотнение	SiC/графит/ Нержавеющая сталь 304
5	Уплотнительное кольцо	Резина
6	Соединение	Чугун
7	Армированное уплотнение	Резина
8	Вал	Нержавеющая сталь 304-45#
9	Подшипник	Шариковый подшипник

№	Описание	Материал
10	Обмотка статора/ ротора	Электротехническая сталь/медь
11	Корпус двигателя	Алюминий
12	Опора	Пластик
13	Задняя крышка	Чугун
14	Армированное уплотнение	Резина
15	Кожух вентилятора	Алюминий
16	Вентилятор	Пластик
17	Стяжной болт	Сталь
18	Клеммная коробка	Алюминий

№	Описание	Материал
19	Клеммная панель	Пластик
20	Шпонка рабочего колеса	Железо
21	Водоотвод	Резина
22	Соединительный болт	Сталь
23	Гайка рабочего колеса	Оцинкованная сталь
24	Нагнетание	Чугун
25	Шаровой клапан	Латунь
26	Обратный клапан	Латунь
27	Всасывание	Чугун