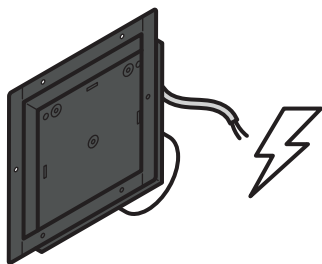


ТЕХНО ПРО

ИНСТРУКЦИЯ ПО УСТАНОВКЕ

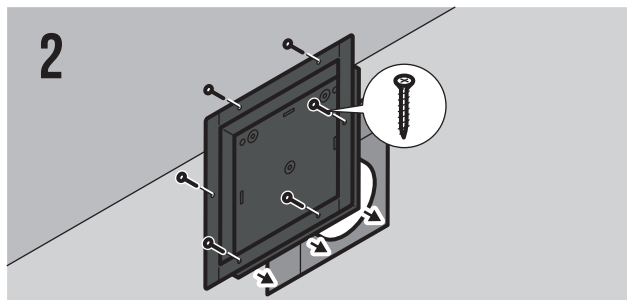
 SCHIBERG

1



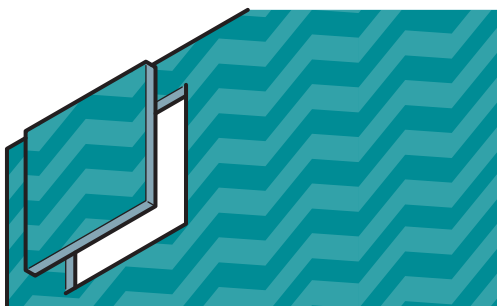
Подключите вентилятор к сети 220 В. Подключение должно производиться только квалифицированным специалистом.

2



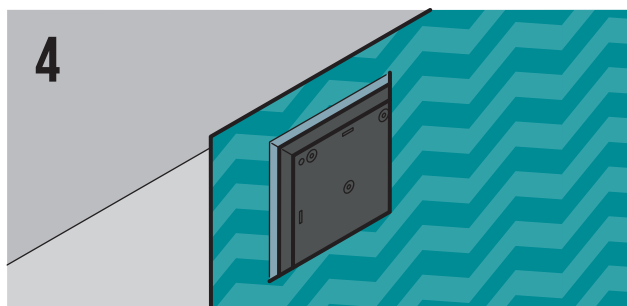
Установите корпус решетки в отверстие в черновой стене. Закрепите корпус винтами.

3



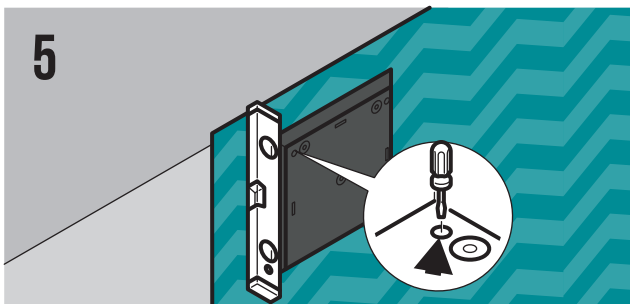
Аккуратно вырежьте в финишном покрытии отверстие по размерам регулировочной рамки. Сохраните вырезанный участок покрытия.

4



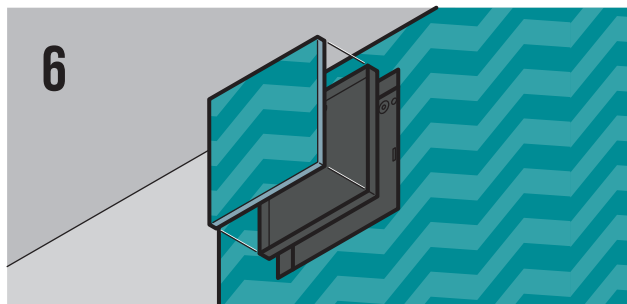
Уложите подготовленное финишное покрытие поверх корпуса рамки так, чтобы оно прилегало к регулировочной рамке.

5



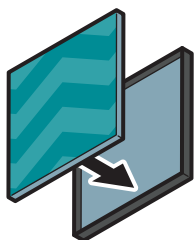
Используя регулировочные винты, выставьте рамку вровень с верхним краем финишного покрытия.

6



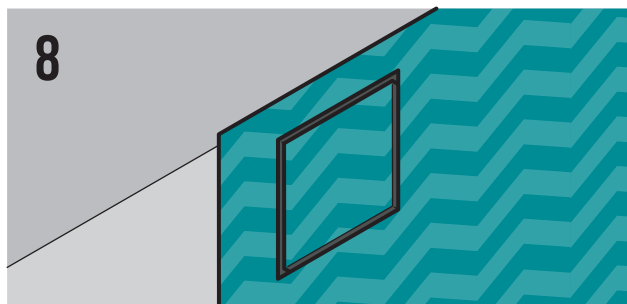
Вырежьте декоративный элемент для вставки в лоток в соответствии с геометрией и формой финишного покрытия.

7



Нанесите клей на лоток и приклейте подготовленный элемент финишного покрытия. Готово!

8



Установите лоток в корпус решетки. Готово!