

# ФИТИНГ ПЛАСТИКОВЫЙ

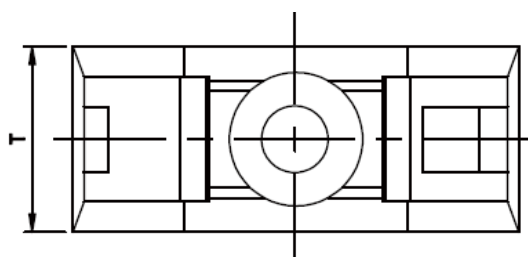
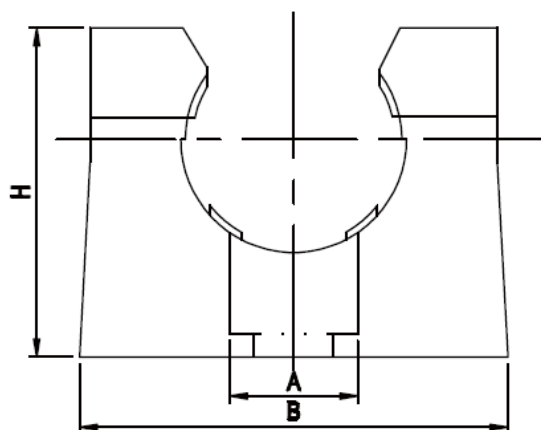
для гофрированных и гладких труб, держатель открытый

Держатели для гофрированной трубы WQS предназначены для быстрого и надежного закрепления пластиковых и металлических гофрированных и гладких труб на поверхностях строительных конструкций при проведении электромонтажных работ.

# WQS

## ТЕХНИЧЕСКИЕ ХАРАКТЕРИСТИКИ

|                             |  |
|-----------------------------|--|
| Материал изготовления       | полиамид                                       |
| Температура эксплуатации    | -30С ... +100С                                 |
| Кратковременное воздействие | +120С  |
| Огнестойкость               | V2 (UL94) - не горючий                         |
| Распространение горения     | самозатухающий                                 |
| Содержание галогенов        | не содержит галогенов,<br>без фосфора и кадмия |



| Тип                   | Артикул   | Тип                    | Артикул   | Диаметр гофротрубы | Ширина держателя | Высота держателя | Толщина коннектора |
|-----------------------|-----------|------------------------|-----------|--------------------|------------------|------------------|--------------------|
| цвет серый (RAL 7037) |           | цвет черный (RAL 9005) |           | AD, мм             | A, мм            | B, мм            | E, мм              |
| WQS-AD10.0G           | WE2300100 | WQS-AD10.0B            | WE2301200 | 10,0               | 25               | 23               | 12,5               |
| WQS-AD13.0G           | WE2300200 | WQS-AD13.0B            | WE2301300 | 13,0               | 30               | 23               | 13                 |
| WQS-AD15.8G           | WE2300300 | WQS-AD15.8B            | WE2301400 | 15,8               | 30               | 23               | 12,5               |
| WQS-AD18.5G           | WE2300400 | WQS-AD18.5B            | WE2301500 | 18,5               | 35               | 30               | 15                 |
| WQS-AD21.2G           | WE2300500 | WQS-AD21.2B            | WE2301600 | 21,2               | 35               | 30               | 15                 |
| WQS-AD25.5G           | WE2300600 | WQS-AD25.5B            | WE2301700 | 25,5               | 40               | 33,6             | 16                 |
| WQS-AD28.5G           | WE2300700 | WQS-AD28.5B            | WE2301800 | 28,5               | 42               | 38               | 16                 |
| WQS-AD31.5G           | WE2300800 | WQS-AD31.5B            | WE2301900 | 31,5               | 50               | 40               | 16                 |
| WQS-AD34.5G           | WE2300900 | WQS-AD34.5B            | WE2302000 | 34,5               | 51               | 43               | 16,3               |
| WQS-AD42.5G           | WE2301000 | WQS-AD42.5B            | WE2302100 | 42,5               | 59               | 51               | 18                 |
| WQS-AD54.5G           | WE2301100 | WQS-AD54.5B            | WE2302200 | 54,5               | 72               | 65               | 20                 |

цвет фитинга:  
B — черный (RAL 9005)  
G — серый (RAL 7035)

Преимущества: высокая механическая и ударная прочность,  
соответствует Директиве RoHS

г. Санкт-Петербург  
8 (812) 332-5205  
<https://gk-tmc.ru>  
[zakaz@gk-tmc.ru](mailto:zakaz@gk-tmc.ru)

