

geniled

РУКОВОДСТВО ПО ЭКСПЛУАТАЦИИ СВЕТОДИОДНЫЕ СВЕТИЛЬНИКИ GENILED PARK BIRD

Благодарим за выбор продукции Geniled Park. Перед установкой и эксплуатацией внимательно ознакомьтесь с данным руководством.

1. ОБЩИЕ СВЕДЕНИЯ И НАЗНАЧЕНИЕ

Светодиодный светильник Geniled Park Bird предназначен для освещения наружных объектов: парки, скверы, придомовые территории и другие объекты.

Может устанавливаться на опору, фасад здания, в грунт и на твердую поверхность. Для этого предусмотрены различные варианты креплений. Корпус светильника выполнен из алюминиевого сплава. Дополнительно можно приобрести антибликовую решетку.

2. КОМПЛЕКТ ПОСТАВКИ

1. Светодиодный светильник Geniled Park Bird	1 шт.
2. Упаковка	1 шт.
3. Руководство по эксплуатации	1 шт.

3. ТЕХНИЧЕСКИЕ ХАРАКТЕРИСТИКИ

3.1. Основные технические параметры светодиодных светильников Bird представлены в таблице 1.

Общие параметры на светильники:

Диапазон напряжений питания переменного тока (АС), частота питающей сети	120-277В, 50/60Гц
Класс защиты от поражения электрическим током:	I
Коэффициент мощности (pf)	0,95
Коэффициент пульсаций светового потока	1%
Цветовая температура	3000K±250K или 4000K±250K
Рассеиватель	Прозрачное закаленное стекло
Индекс цветопередачи	82Ra
Степень защиты от воздействия окружающей сред, по ГОСТ 14254-2015	IP66
Температура эксплуатации	-60...+50 °С
Вид климатического исполнения, по ГОСТ 15150-69	УХЛ1
Материал корпуса	Алюминиевый сплав
Срок службы	50 000 часов
Степень защиты от механического воздействия по EN50102, Дж (энергия удара) / Ударопрочность	5/IK08
Цвет/метод окрашивания	Черный муар (RAL9005)/порошковое

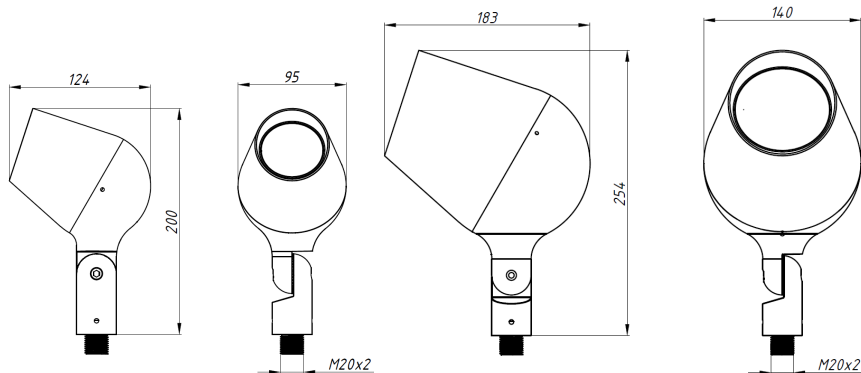


Рисунок 1. Габаритные размеры светильника Bird.

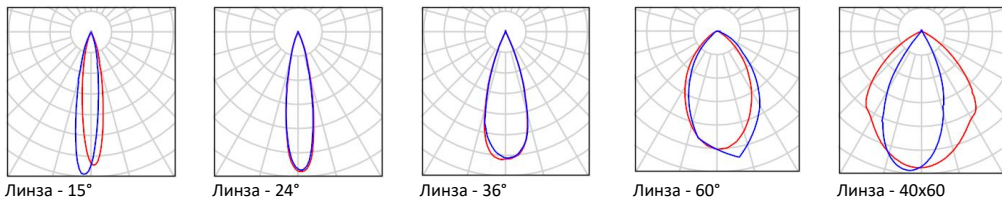


Рисунок 2 - Варианты светораспределения светильника в зависимости от линзы.

3.2. Таблица 1 — Основные световые параметры светодиодных светильников серии Bird.

Наименование	Мощность, Вт	Световой поток, лм	Габаритные размеры, мм	Масса светильника, кг
Bird 10Вт 15° 3000К/4000К	10	900	124x95x200	1,2
Bird 15Вт 15° 3000К/4000К	15	1350	124x95x200	1,2
Bird 20Вт 15° 3000К/4000К	20	1800	124x95x200	1,2
Bird 30Вт 15° 3000К/4000К	30	2700	183x140x254	2,2
Bird 40Вт 15° 3000К/4000К	40	3600	183x140x254	2,2
Bird 60Вт 15° 3000К/4000К	60	5400	183x140x254	2,2
Bird 10Вт 24° 3000К/4000К	10	900	124x95x200	1,2
Bird 15Вт 24° 3000К/4000К	15	1350	124x95x200	1,2
Bird 20Вт 24° 3000К/4000К	20	1800	124x95x200	1,2
Bird 30Вт 24° 3000К/4000К	30	2700	183x140x254	2,2
Bird 40Вт 24° 3000К/4000К	40	3600	183x140x254	2,2
Bird 60Вт 24° 3000К/4000К	60	5400	183x140x254	2,2
Bird 10Вт 36° 3000К/4000К	10	850	124x95x200	1,2
Bird 15Вт 36° 3000К/4000К	15	1275	124x95x200	1,2
Bird 20Вт 36° 3000К/4000К	20	1700	124x95x200	1,2
Bird 30Вт 36° 3000К/4000К	30	2550	183x140x254	2,2
Bird 40Вт 36° 3000К/4000К	40	3400	183x140x254	2,2
Bird 60Вт 36° 3000К/4000К	60	5100	183x140x254	2,2
Bird 10Вт 40x70° 3000К/4000К	10	800	124x95x200	1,2
Bird 15Вт 40x70 3000К/4000К	15	1200	124x95x200	1,2
Bird 20Вт 40x70 3000К/4000К	20	1600	124x95x200	1,2
Bird 30Вт 40x70 3000К/4000К	30	2400	183x140x254	2,2
Bird 40Вт 40x70 3000К/4000К	40	3200	183x140x254	2,2
Bird 60Вт 40x70 3000К/4000К	60	4800	183x140x254	2,2
Bird 10Вт 60° 3000К/4000К	10	1000	124x95x200	1,2
Bird 15Вт 60° 3000К/4000К	15	1500	124x95x200	1,2
Bird 20Вт 60° 3000К/4000К	20	2000	124x95x200	1,2
Bird 30Вт 60° 3000К/4000К	30	3000	183x140x254	2,2
Bird 40Вт 60° 3000К/4000К	40	4000	183x140x254	2,2
Bird 60Вт 60° 3000К/4000К	60	6000	183x140x254	2,2
Bird 10Вт 15°/24°/36°/60°/40x70 - Red, Green, Blue	10	-	124x95x200	1,2
Bird 15Вт 15°/24°/36°/60°/40x70 - Red, Green, Blue	15	-	124x95x200	1,2
Bird 20Вт 15°/24°/36°/60°/40x70 - Red, Green, Blue	20	-	124x95x200	1,2
Bird 30Вт 15°/24°/36°/60°/40x70 - Red, Green, Blue	30	-	183x140x254	2,2
Bird 40Вт 15°/24°/36°/60°/40x70 - Red, Green, Blue	40	-	183x140x254	2,2
Bird 60Вт 15°/24°/36°/60°/40x70 - Red, Green, Blue	60	-	183x140x254	2,2

4. ТЕХНИКА БЕЗОПАСНОСТИ

- Перед установкой светильника Geniled следует убедиться в отсутствии видимых повреждений корпуса и других частей. При наличии повреждений, эксплуатация светильника Geniled запрещена.
- Электромонтажные работы должны осуществляться квалифицированным персоналом, с группой допуска не менее III в соответствии с ПТЭЭП (Правила Технической Эксплуатации Электроустановок Потребителей) и ПТБЭП (Правила Технической Безопасности Электроустановок Потребителей).
- Работы по монтажу и обслуживанию светильника Geniled должны производиться при отключенном питании электросети и в соответствии с требованиями ПУЭ (Правила Устройства Электроустановок) и ПТЭЭП.
- Перед установкой светильника Geniled необходимо убедиться в соответствии напряжения питающей сети $220\text{В} \pm 10\%$ в соответствии с ГОСТ 13109-97.

Подключение светильника Geniled к поврежденной электропроводке запрещено!

5. УСТАНОВКА

5.1. Для установки у основания светильника предусмотрена резьба M20x2.

5.2. Светильник установить в зависимости от варианта монтажа (см. рисунки 3.1-3.3). При этом следите чтобы кабель не оказался зажат между элементами конструкции.

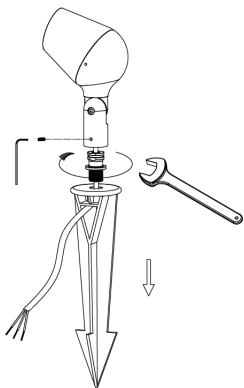


Рисунок 3.1. Установка на колышек арт.90906.

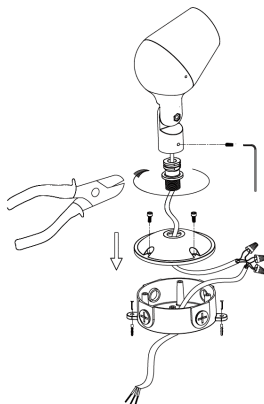


Рисунок 3.2. Установка на крепление-чашка для накладного монтажа арт.90904 и арт.90905.

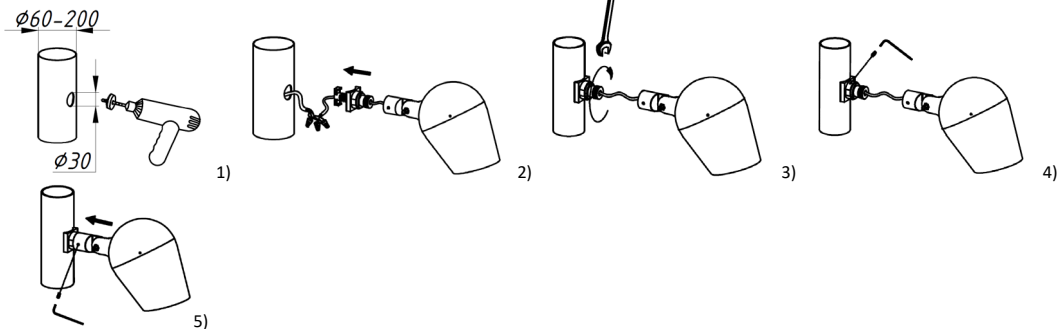


Рисунок 3.3. Установка на крепление к опоре скрытого монтажа арт.90900.

5.3. При установке произвести герметичное соединение кабеля светильника с питающим кабелем. При необходимости воспользуйтесь влагозащитной муфтой Fixprovd.

При соединении проводов необходимо соблюдать полярность: цвет провода коричневый – «L» Фазный проводник рабочий; цвет провода синий – «N» Нейтральный проводник; цвет провода желто-зеленый – «GND» «Земля» Защитный проводник – «Земля».

5.4. Отрегулируйте угол наклона и поворота светильника (см. рисунок 5). Для этого ослабьте винт с внутренним шестигранником, отрегулируйте углы наклона, поворота и затяните винт.

5.5. Включите питание сети.

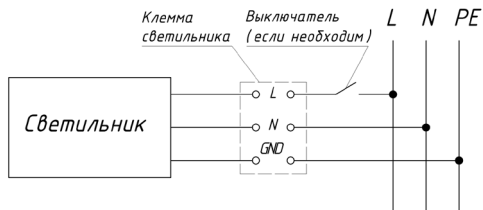


Рисунок 4. Подключение светильника к сети ~220В.

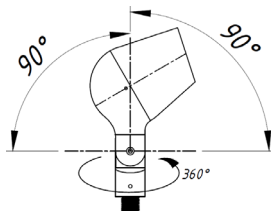


Рисунок 5. Регулировка угла наклона и поворота светильника.

6. ТЕХНИЧЕСКОЕ ОБСЛУЖИВАНИЕ

6.1. Один-два раза в год (зависит от степени загрязнения), необходимо протереть изделие без применения чистящих средств.

6.2. Проверить надежность подключения изделия к сети, при необходимости провести ревизию соединения.

6.3. Металлические детали светильника, окрашенные порошковой полиэфирной краской, при нарушении лакокрасочного покрытия восстановить подходящими эмалями в цвет восстанавливаемой детали.

7. УТИЛИЗАЦИЯ

7.1. не требует специальной утилизации, т.к. в его составе отсутствуют вредные вещества, такие как ртуть и свинец.

УВАЖАЕМЫЙ ПОКУПАТЕЛЬ!

Данный гарантийный талон подтверждает отсутствие каких-либо дефектов в купленном Вами изделии. Условия гарантии действуют в рамках закона «О защите прав потребителей» и регулируются законодательством РФ.

8. УСЛОВИЯ ГАРАНТИИ

8.1. Гарантийное обслуживание производится только в авторизованных сервисных центрах. Транспортировка до сервисного центра осуществляется за счет покупателя.

8.2. На гарантийный ремонт принимается изделие, не имеющее механических повреждений, при предъявлении гарантийного талона изготовителя с отметкой даты продажи, либо иных документов подтверждающих, что гарантийный срок не истек.

8.3. После окончания гарантийного срока гарантийное обслуживание не предоставляется. В случае, если заявка на гарантийное обслуживание была подана до истечения гарантийного срока, гарантийное обслуживание изделия выполняется.

8.4. Изделие принимается на гарантийный ремонт в упаковке, которая обеспечивает сохранность при транспортировке всех комплектующих.

8.5. В случае утери гарантийного талона, гарантийный период составляет 12 месяцев с даты выпуска изделия, согласно закону «О защите прав потребителей».

8.6. Гарантийный срок эксплуатации изделия составляет 60 месяцев со дня продажи покупателю. В случае перепродажи изделия гарантийный срок устанавливается со дня первоначальной продажи изделия.

9. ГАРАНТИЯ НА ИЗДЕЛИЯ И КОМПЛЕКТУЮЩИЕ НЕ ДЕЙСТВУЕТ В СЛЕДУЮЩИХ СЛУЧАЯХ

9.1. Несоблюдения требований установки, подключения, эксплуатации, требований по технике безопасности, описанных в данном руководстве.

9.2. Внесения конструктивных изменений в изделие без согласования с заводом-изготовителем, а также установка комплектующих, не предусмотренных технической документацией и данным руководством.

9.3. Наличия следов вскрытия или ремонта изделия лицами или организациями, не уполномоченными для проведения таких работ.

9.4. Нарушения потребителем правил и условий транспортировки, хранения, монтажа или использования изделия, с нарушением установленных в руководстве условий, или из-за небрежного обращения с изделием.

9.5. Наличия недостатков изделия, в том числе повреждений, вызванных не зависящими от производителя причин, таких как перепады напряжения питающей сети свыше допустимого рабочего значения, превышения диапазона рабочих температур, а также природные явления или стихийные бедствия, пожар и т.п.

9.6. Частичного выхода из строя электронных компонентов, не повлекший за собой спад суммарного светового потока более чем на 30%.

10. СВИДЕТЕЛЬСТВО О ПРИЕМКЕ

Светильник Geniled соответствует требованиям безопасности ТР ТС 004/2011, ТР ТС 020/2011 и признан годным к эксплуатации.

Производитель: ООО «ИнПродакшн», 620016, Свердловская область, г.Екатеринбург, ул.Амундсена 107.
Email: info@in-prod.ru

Дата выпуска

Модель

60 месяцев

Наименование
торговой организации

Дата продажи

Подпись продавца (М.П.)

Товар получен в исправном состоянии. С условиями гарантии ознакомлен и согласен

Подпись покупателя

Более подробная информация на сайте geniled.ru