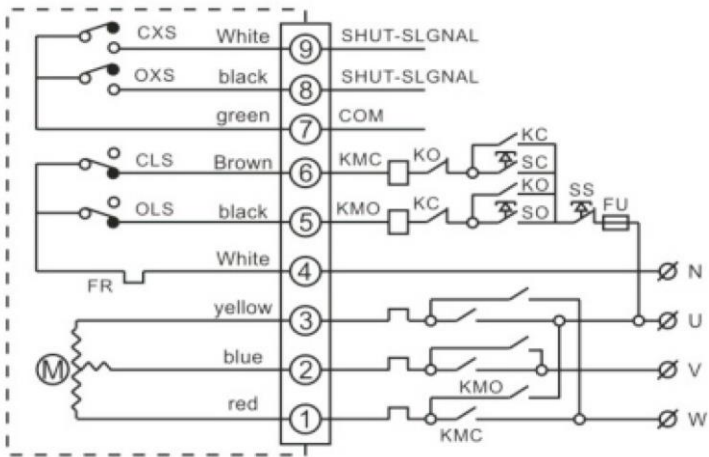


Схема подключения



Привод электрический многоповоротный Серия РЕА



Тип NK-РЕА

Арт. NK-РЕАННМ50, NK-РЕАННМ100,
NK-РЕАННМ200, NK-РЕАННМ300

ТЕХНИЧЕСКИЙ ПАСПОРТ

5. Гарантии производителя (Поставщика)

Гарантийный срок эксплуатации 12 месяцев со дня в вода в эксплуатацию, но не более 18 месяцев со дня отгрузки потребителю. Претензии к качеству товара могут быть предъявлены в течение гарантийного срока.

Гарантия не распространяется на дефекты, возникшие в случаях:

- нарушения паспортных режимов хранения, монтажа, испытания, эксплуатации и обслуживания изделия;
- ненадлежащей транспортировки и погрузо-разгрузочных работ;
- наличия следов воздействия веществ, агрессивных к материалам изделия;
- наличия повреждений, вызванных пожаром, стихией, форс-мажорными обстоятельствами;
- повреждений, вызванных неправильными действиями потребителя;
- наличия следов постороннего вмешательства в конструкцию изделия.

6.Сведения о поставке

Параметр	Показатель
Артикул	
Диаметр, DN	
Количество, шт.	
Дата изготовления	
Дата продажи	
Отметка торгующей организации	М.П.

1.Назначение

Электропривод многоповоротный NK-РЕАННМ применяется для управления запорной арматурой (кран шаровой, затвор поворотный и т. п.), как местного, так и дистанционного, как например автоматизация процессов, при которой так же можно собирать данные о работе системы.

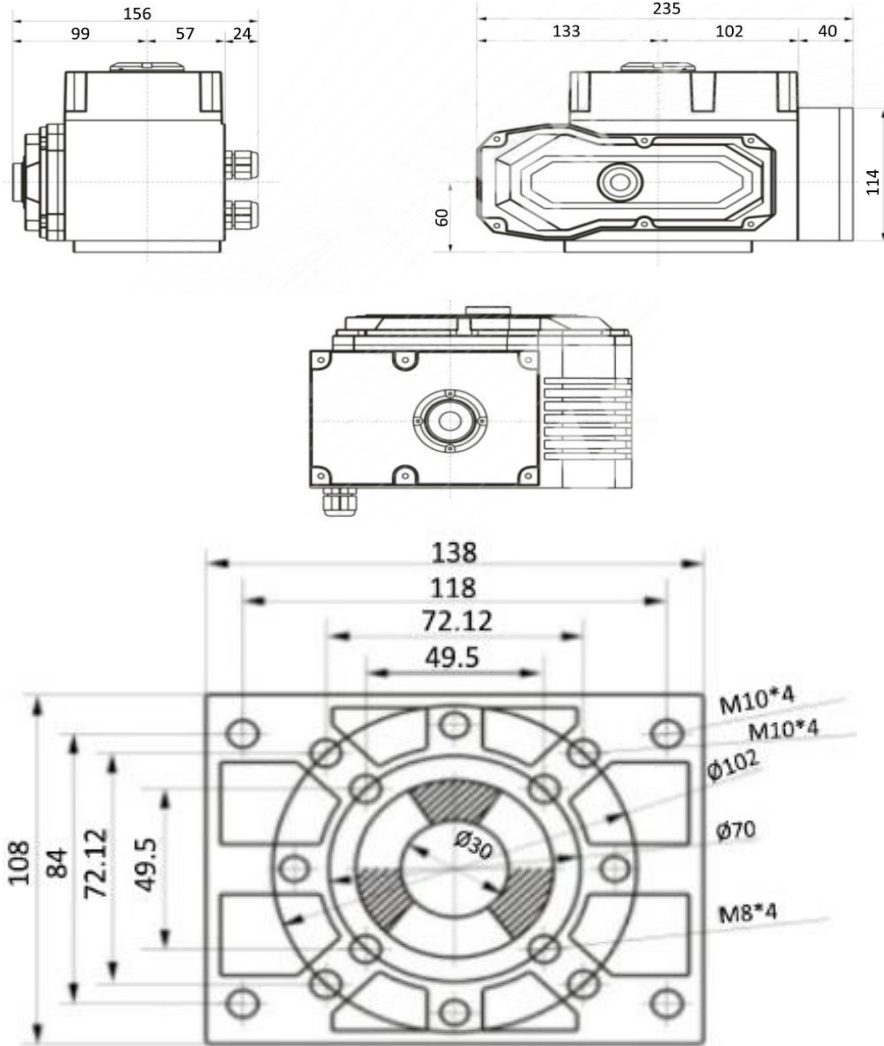
Особенности привода:

1. Высокий крутящий момент
2. Защита по стандарту IP67
3. Рабочая температура : -28°C ~ 60°C
4. Время работы: до 10 минут
5. Корпус из литого алюминия
6. Рабочее напряжение: 380 Вольт
7. Не предназначен для работы с взрывоопасными веществами
8. Свободный выбор угла установки
9. Работает при относительной влажности до 90%
10. Температура хранения: -40°C ~ 80°C

Габаритный чертеж

Модель

НК-РЕАННМ50



Размеры указаны в мм

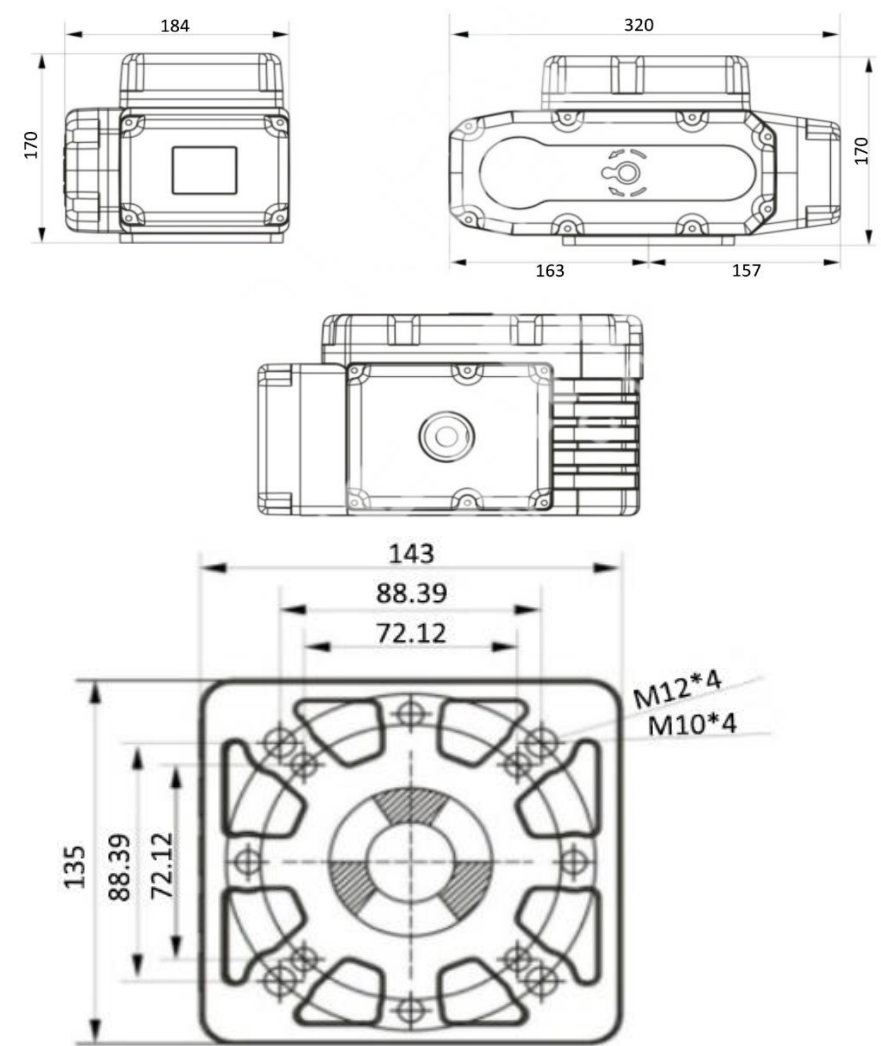
Модель	Число оборотов	Мощность	Рабочая температура
NK-PEAHNM50	50	0.1 кВт	-28°С - 60°С
NK-PEAHNM100		0.25 кВт	
NK-PEAHNM200			
NK-PEAHNM300			

Возможны конструктивные особенности в зависимости от партии товара, не влияющие на его технические характеристики

Габаритный чертеж

Модель

НК-РЕАННМ100, НК-РЕАННМ200, НК-РЕАННМ300



Размеры указаны в мм

Модель	Крутящий момент, Н·м	Время одного полного оборота, с	Максимальный диаметр штока	Масса, кг
НК-РЕАННМ50	50	12	20	10
НК-РЕАННМ100	100	2,5	28	15
НК-РЕАННМ200	200	3,75		
НК-РЕАННМ300	300	7,5		