

STARLIKE NATURA

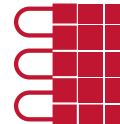
Эпоксидная затирка для швов
на основе 100% природных наполнителей



Внутренние
и наружные
работы



Экологична
и безопасна



Совместима
с системой
«теплый пол»,
«теплая стена»



Ширина швов
2-15 мм



100% водо-
и грязе-
стойкость

Назначение

Затирка межплиточных швов шириной 2-15 мм.

Область применения

- Применяется для наружных и внутренних работ в отапливаемых и неотапливаемых, сухих и влажных помещениях всех типов;
- сухие помещения (гостиные, входные группы, коридоры);
- влажные помещения (кухни, ванные комнаты, санузлы, душевые поддоны, прачечные, хаммамы, фонтаны);
- коммерческие помещения.

Подходит для следующих видов облицовок:

- керамическая плитка, керамогранит;
- керамическая мозаика, керамогранитная мозаика;
- натуральный и искусственный камень;
- стеклянная, зеркальная, металлическая, художественная мозаика.

Совместима с любыми системами «теплый пол», «теплая стена».

Ключевые свойства

Уникальный состав на основе 100% натуральных наполнителей без добавления свободного пигмента обеспечивает неповторимый рельеф и структуру швов, а также безопасность использования для всех видов облицовки:

- предотвращает окрашивание и повреждение;
- легко смывается и не оставляет следов;
- 100% водостойкость и грязеотталкивающие свойства;
- высокая стойкость к истирающим/механическим и деформационным/вибрационным нагрузкам;
- устойчивость к агрессивной бытовой и промышленной химии, масло-жиростойкость;
- однородность и стойкость цвета на протяжении всего срока эксплуатации.

Рекомендации к применению

УСЛОВИЯ ПРИМЕНЕНИЯ

Работы по заполнению межплиточных швов рекомендуется проводить при температуре от +5 °C до +35 °C.

ПОДГОТОВКА ШВОВ

Затирку швов производить после полного высыхания клеевого слоя. Швы очистить от остатков клея, пыли и других загрязнений на глубину минимум 2/3 от толщины плитки.

ПРИГОТОВЛЕНИЕ СОСТАВА

Добавить отвердитель (компонент В) в пасту (компонент А). Смешать электродрелью со специальной насадкой до получения однородного состава без комков. Время использования смеси около 60 минут.

ЗАТИРКА МЕЖПЛИТОЧНЫХ ШВОВ

Заполнить швы приготовленным составом, распределяя и уплотняя его специальным резиновым шпателем. Очистка поверхности производится сразу после нанесения шпателем с белым войлоком, смоченным водой. Окончательная очистка поверхности до полного удаления состава с плитки и получение гладкого шва производится плотной целлюлозной губкой.

РАСХОД

Расход затирки зависит от размера плитки и ширины шва. Подробная таблица расхода на стр. 3.

ОЧИСТКА ПОВЕРХНОСТИ

Очистку поверхности плитки можно производить сразу же после окончания затирки швов на участке площадью 1–2 м². Очистку плитки/мозаики и финишную обработку поверхности швов можно проводить одновременно с затиркой швов или через некоторое время (через 5–20 минут). Очистка и финишная обработка поверхности производится чистой водой в несколько этапов, пока STARLIKE NATURA еще свежий, в течение 60 минут с момента приготовления. Первичная очистка осуществляется пластиковым шпателем для эпоксидной затирки (артикул 108) со сменным блоком (артикул 109), смоченным в холодной воде. Финишная очистка поверхности производится с использованием

целлюлозной губки. Очистку следует производить до получения гладкой «закрытой» поверхности швов, полностью удаляя следы эпоксидного состава с плитки, не вымывая затирку из швов. Остатки воды с плитки собрать целлюлозной губкой движениями по диагонали к направлению швов. Если после затирки швов и очистки поверхности на плитке остались следы затирки или разводы в виде прозрачной пленки эпоксидной смолы, их можно удалить с поверхности плитки жидким чистящим средством LITONET EVO (для пола) или LITONET GEL EVO (для стен).

УХОД ЗА ПОВЕРХНОСТЬЮ ШВОВ

Свежие швы следует предохранять от воздействия таких факторов, как высокая температура, мороз, сильный ветер, дождь или снег, т. к. они могут повлиять на процесс отверждения. Не ходить по свежезатертой поверхности, чтобы не допустить загрязнения поверхности швов. В случае необходимости ходить по облицовочной поверхности, затертой STARLIKE NATURA, допускается не ранее, чем через 24 часа после окончания работ и только в чистой обуви или в чистых защитных бахилах поверх обуви. Во избежание попадания пыли и мусора на свежезатертые швы не проводить в течение трех дней строительные работы вблизи облицовочных поверхностей, затертых STARLIKE NATURA. Это может негативно повлиять на внешний вид и цвет швов. Внимание! Во избежание изменения оттенка не рекомендуется использовать кислотные средства очистки поверхности ($\text{pH} < 4$) в течение первых 7 суток после затирки швов.

ВРЕМЯ НАЧАЛА ЭКСПЛУАТАЦИИ

Время полного набора прочности (рабочая нагрузка) — 5 суток.
Время начала хождения — 24 ч.

УСЛОВИЯ ХРАНЕНИЯ И ТРАНСПОРТИРОВКИ

Пластиковые ведра — 24 месяца в сухих условиях в оригинальной упаковке при температуре от $+5\text{ }^{\circ}\text{C}$ до $+35\text{ }^{\circ}\text{C}$. Продукт может транспортироваться при отрицательной температуре воздуха. Выдерживает 5 циклов замораживания при температуре $-22\text{ }^{\circ}\text{C}$. При транспортировке ниже $0\text{ }^{\circ}\text{C}$, использование продукта допускается не ранее, чем через 24 часа после выдержки в помещении при температуре $+25(\pm 5)\text{ }^{\circ}\text{C}$. Размораживать без принудительного нагрева.

Состав

Эпоксидная смола, отвердитель, природный наполнитель, специальные добавки.

Фасовка



Фасовка, кг	2
Кол-во на палете, шт.	225
Вес на палете, кг	450

Цветовая гамма



SN.500 Алтайский мрамор



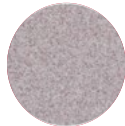
SN.505 Горный хрусталь



SN.510 Уральский ильменит



SN.515 Камчатский обсидиан



SN.520 Чукотский халцедон



SN.525 Ловозерская яшма



SN.530 Таганайский авантюрин



SN.535 Карельский альмандин



SN.540 Сибирский кварц



SN.545 Амурский сердолик

Техническая информация

Характеристика	Фактическое значение
Цветовая гамма	10 цветов
Прочность на сжатие	40 МПа
Прочность на изгиб	27 МПа
Истираемость	150 мм ³
Температура эксплуатации	от $-40\text{ }^{\circ}\text{C}$ до $+100\text{ }^{\circ}\text{C}$
Время использования	около 60 минут
Время ожидания перед началом очистки	5–20 минут
Возможность хождения	24 часа
Рабочая нагрузка (окончательное затверждение)	5 суток

Вышеуказанная техническая информация верна при $t +20\text{ }^{\circ}\text{C}$ и относительной влажности воздуха 60 %.

Таблица расхода

ширина шва, мм размер плитки, мм	2	3	4	5	6	7	8	9	10	11	12	13	14	15
10x10x3	1,86													
10x10x10	6,20													
15x15x10	4,13													
20x20x3	0,93													
23x23x9	2,43													
25x44x10	1,31	1,96	2,62	3,27	3,93	4,58	5,24	5,89	6,55	7,20	7,86	8,51	9,17	9,82
30x30x8	1,65	2,48	3,31	4,13	4,96	5,79	6,61	7,44	8,27	9,09	9,92	10,75	11,57	12,40
50x50x4	0,50	0,74	0,99	1,24	1,49	1,74	1,98	2,23	2,48	2,73	2,98	3,22	3,47	3,72
100x100x6	0,37	0,56	0,74	0,93	1,12	1,30	1,49	1,67	1,86	2,05	2,23	2,42	2,60	2,79
100x300x8	0,33	0,50	0,66	0,83	0,99	1,16	1,32	1,49	1,65	1,82	1,98	2,15	2,31	2,48
110x180x12	0,54	0,82	1,09	1,36	1,63	1,91	2,18	2,45	2,72	3,00	3,27	3,54	3,81	4,09
125x250x8	0,30	0,45	0,60	0,74	0,89	1,04	1,19	1,34	1,49	1,64	1,79	1,93	2,08	2,23
150x150x6	0,25	0,37	0,50	0,62	0,74	0,87	0,99	1,12	1,24	1,36	1,49	1,61	1,74	1,86
200x100x15	0,70	1,05	1,40	1,74	2,09	2,44	2,79	3,14	3,49	3,84	4,19	4,53	4,88	5,23
200x200x8	0,25	0,37	0,50	0,62	0,74	0,87	0,99	1,12	1,24	1,36	1,49	1,61	1,74	1,86
200x200x12	0,37	0,56	0,74	0,93	1,12	1,30	1,49	1,67	1,86	2,05	2,23	2,42	2,60	2,79
200x200x14	0,43	0,65	0,87	1,09	1,30	1,52	1,74	1,95	2,17	2,39	2,60	2,82	3,04	3,26
200x250x8	0,22	0,33	0,45	0,56	0,67	0,78	0,89	1,00	1,12	1,23	1,34	1,45	1,56	1,67
200x300x8	0,21	0,31	0,41	0,52	0,62	0,72	0,83	0,93	1,03	1,14	1,24	1,34	1,45	1,55
225x900x10	0,17	0,26	0,34	0,43	0,52	0,60	0,69	0,78	0,86	0,95	1,03	1,12	1,21	1,29
250x300x8	0,18	0,27	0,36	0,45	0,55	0,64	0,73	0,82	0,91	1,00	1,09	1,18	1,27	1,36
250x330x8	0,17	0,26	0,35	0,44	0,52	0,61	0,70	0,78	0,87	0,96	1,05	1,13	1,22	1,31
300x300x6	0,12	0,19	0,25	0,31	0,37	0,43	0,50	0,56	0,62	0,68	0,74	0,81	0,87	0,93
300x300x8	0,17	0,25	0,33	0,41	0,50	0,58	0,66	0,74	0,83	0,91	0,99	1,07	1,16	1,24
300x300x12	0,25	0,37	0,50	0,62	0,74	0,87	0,99	1,12	1,24	1,36	1,49	1,61	1,74	1,86
300x300x14	0,29	0,43	0,58	0,72	0,87	1,01	1,16	1,30	1,45	1,59	1,74	1,88	2,03	2,17
330x330x8	0,15	0,23	0,30	0,38	0,45	0,53	0,60	0,68	0,75	0,83	0,90	0,98	1,05	1,13
330x600x8	0,12	0,17	0,23	0,29	0,35	0,41	0,47	0,52	0,58	0,64	0,70	0,76	0,82	0,87
300x600x8	0,12	0,19	0,25	0,31	0,37	0,43	0,50	0,56	0,62	0,68	0,74	0,81	0,87	0,93
300x600x10	0,16	0,23	0,31	0,39	0,47	0,54	0,62	0,70	0,78	0,85	0,93	1,01	1,09	1,16
400x400x8	0,12	0,19	0,25	0,31	0,37	0,43	0,50	0,56	0,62	0,68	0,74	0,81	0,87	0,93
400x400x10	0,16	0,23	0,31	0,39	0,47	0,54	0,62	0,70	0,78	0,85	0,93	1,01	1,09	1,16
450x450x10	0,14	0,21	0,28	0,34	0,41	0,48	0,55	0,62	0,69	0,76	0,83	0,90	0,96	1,03
450x900x10	0,10	0,16	0,21	0,26	0,31	0,36	0,41	0,47	0,52	0,57	0,62	0,67	0,72	0,78
600x600x10	0,10	0,16	0,21	0,26	0,31	0,36	0,41	0,47	0,52	0,57	0,62	0,67	0,72	0,78
600x600x12	0,12	0,19	0,25	0,31	0,37	0,43	0,50	0,56	0,62	0,68	0,74	0,81	0,87	0,93
600x1200x11	0,09	0,13	0,17	0,21	0,26	0,30	0,34	0,38	0,43	0,47	0,51	0,55	0,60	0,64