

### Мультиформатные идентификаторы

#### ST-PC020MH

##### Карта комбинированная HID Prox + MIFARE, ISO

- Рабочая частота HID Prox – 125 кГц
- Расстояние считывания HID Prox – до 10 см
- Чип – HID Prox-совместимый
- Емкость памяти HID Prox – 64 бит
- Тип памяти HID Prox – только для чтения
- Рабочая частота MIFARE – 13,56 МГц
- Расстояние считывания MIFARE – до 10 см
- Чип – MIFARE-совместимый
- Емкость памяти MIFARE – 1 кб
- Тип памяти MIFARE – чтение/запись
- Материал – ПВХ
- Размеры – 86 x 54,0 x 0,92 мм
- Диапазон рабочих температур – от -35° С до +60° С
- Рабочая влажность – 90%



#### ST-PC020ME

##### Карта комбинированная EM + MIFARE, ISO

- Рабочая частота EmMarin – 125 кГц
- Расстояние считывания EmMarin – до 10 см
- Чип – EmMarin-совместимый
- Емкость памяти EmMarin – 64 бит
- Тип памяти EmMarin – только для чтения
- Рабочая частота MIFARE – 13,56 МГц
- Расстояние считывания MIFARE – до 10 см
- Чип – MIFARE совместимый
- Емкость памяти MIFARE – 1 кб
- Тип памяти MIFARE – чтение/запись
- Материал – ПВХ
- Размеры – 86 x 54,0 x 0,8 мм
- Диапазон рабочих температур – от -35° С до +60° С
- Рабочая влажность – 90%



#### ST-LC021EM

##### Карта комбинированная UHF + EM, ISO

- Рабочая частота UHF – 860–960 МГц
- Рабочая частота EM – 125 кГц
- Стандарт UHF – EPCglobal Gen2 (ISO-18000-6C)
- Расстояние считывания UHF – до 10 м
- Расстояние считывания EM – до 6 см
- ЧИП UHF – U8
- ЧИП EM – EmMarin-совместимый
- Емкость памяти UHF – 128 бит
- Емкость памяти EM – 64 бит
- Тип памяти UHF – чтение/запись
- Тип памяти EM – чтение
- Материал – ПВХ
- Размеры – 86 x 54,0 x 0,8 мм
- Диапазон рабочих температур – от -50° С до +60° С
- Рабочая влажность – 90%



#### ST-LC021MF

##### Карта комбинированная UHF + MIFARE, ISO

- Рабочая частота UHF – 860-960 МГц
- Рабочая частота MIFARE – 13,56 МГц
- Стандарт UHF – EPCglobal Gen2 (ISO-18000-6C)
- Расстояние считывания UHF – до 10 м
- Расстояние считывания MIFARE – до 10 см
- ЧИП UHF – U8
- ЧИП MIFARE – MIFARE-совместимый
- Емкость памяти UHF – 128 бит
- Емкость памяти MIFARE – 1 кб
- Тип памяти UHF – чтение/запись
- Тип памяти MIFARE – чтение/запись
- Материал – ПВХ
- Размеры – 86 x 54,0 x 0,8 мм
- Диапазон рабочих температур – от -50° С до +60° С
- Рабочая влажность – 90%



## ST-LC021HP

### Карта комбинированная UHF + HP, ISO

- Рабочая частота UHF – 860-960 МГц
- Рабочая частота HP – 125 кГц
- Стандарт UHF – EPCglobal Gen2 (ISO-18000-6C)
- Расстояние считывания UHF – до 10 м
- Расстояние считывания HP – до 6 см
- ЧИП UHF – U8
- ЧИП HP – HIDпрох совместимый
- Емкость памяти UHF – 128 бит
- Емкость памяти HP – 64 бит
- Тип памяти UHF – чтение/запись
- Тип памяти HP – чтение
- Материал – ПВХ
- Размеры – 86 x 54,0 x 0,92 мм
- Диапазон рабочих температур – от -50° С до +60° С
- Рабочая влажность – 90%



**EM****ST-PC010EM**

Проксимити карта EmMarin совместимая, стандартная

- Рабочая частота – 125 кГц
- Расстояние считывания – до 10 см
- Чип – EmMarin-совместимый
- Емкость памяти – 64 бит
- Тип памяти – только для чтения
- Материал – пластик ABS
- Размеры – 86 x 54,0 x 1,8 мм
- Диапазон рабочих температур – от -35° С до +60° С
- Рабочая влажность – 90%

**ST-PC210EM**

Проксимити карта EmMarin-совместимая, стандартная

- Рабочая частота – 125 кГц
- Расстояние считывания – до 10 см
- Чип – EmMarin-совместимый
- Емкость памяти – 64 бит
- Тип памяти – только для чтения
- Материал – пластик ABS
- Поверхность – не содержит текста или изображений
- Размеры – 86 x 54,0 x 1,8 мм
- Диапазон рабочих температур – от -35° С до +60° С
- Рабочая влажность – 90%

**ST-PC011EM**

Проксимити карта EmMarin-совместимая с увеличенным расстоянием считывания

- Рабочая частота – 125 кГц
- Расстояние считывания – до 100 см (для ST-PR150EM)
- Чип – EmMarin-совместимый
- Емкость памяти – 64 бит
- Тип памяти – только для чтения
- Материал – пластик ABS
- Размеры – 86 x 54,0 x 1,8 мм
- Диапазон рабочих температур – от -35° С до +60° С
- Рабочая влажность – 90%

**ST-PC020EM**

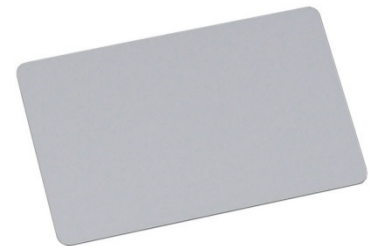
Проксимити карта EmMarin-совместимая, ISO

- Рабочая частота – 125 кГц
- Расстояние считывания – до 10 см
- Чип – EmMarin-совместимый
- Емкость памяти – 64 бит
- Тип памяти – только для чтения
- Материал – ПВХ
- Размеры – 86 x 54,0 x 0,8 мм
- Диапазон рабочих температур – от -35° С до +60° С
- Рабочая влажность – 90%

**ST-PC120EM**

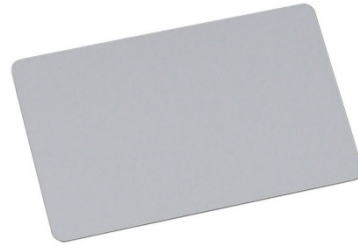
Проксимити карта EmMarin-совместимая, ISO

- Рабочая частота – 125 кГц
- Расстояние считывания – до 10 см
- Чип – EmMarin-совместимый
- Емкость памяти – 64 бит
- Тип памяти – только для чтения
- Материал – ПВХ
- Поверхность – не содержит текста или изображений
- Прямая печать – да
- Размеры – 86 x 54,0 x 0,8 мм
- Диапазон рабочих температур – от -35° С до +60° С
- Рабочая влажность – 90%

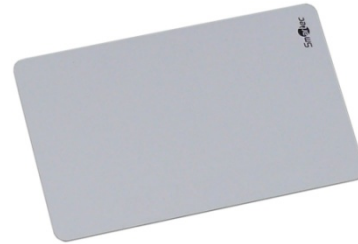


**ST-PC220EM****Проксимити карта EmMargin-совместимая, ISO**

- Рабочая частота – 125 кГц
- Расстояние считывания – до 10 см
- Чип – EmMargin-совместимый
- Емкость памяти – 64 бит
- Тип памяти – только для чтения
- Материал – ПВХ
- Поверхность – не содержит текста или изображений
- Прямая печать – не рекомендуется
- Размеры – 86 x 54,0 x 0,8 мм
- Диапазон рабочих температур – от -35° С до +60° С
- Рабочая влажность – 90%

**ST-PC025EM****Проксимити карта EmMargin-совместимая, ISO**

- Рабочая частота – 125 кГц
- Расстояние считывания – до 10 см
- Чип – EmMargin-совместимый
- Емкость памяти – 64 бит
- Тип памяти – чтение/запись
- Материал – ПВХ
- Размеры – 86 x 54,0 x 0,8 мм
- Диапазон рабочих температур – от -35° С до +60° С
- Рабочая влажность – 90%

**ST-PT011EM-GR****Проксимити брелок EmMargin-совместимый**

- Рабочая частота – 125 кГц
- Расстояние считывания – до 6 см
- Чип – EmMargin-совместимый
- Емкость памяти – 64 бит
- Тип памяти – только для чтения
- Материал – пластик ABS
- Размеры – 40 x 32 x 4 мм
- Диапазон рабочих температур – от -35° С до +60° С
- Рабочая влажность – 90%

**ST-PT012EM-GR****Проксимити брелок EmMargin-совместимый**

- Рабочая частота – 125 кГц
- Расстояние считывания – до 6 см
- Чип – EmMargin-совместимый
- Емкость памяти – 64 бит
- Тип памяти – только для чтения
- Материал – пластик ABS
- Размеры – 37 x 31 x 8 мм
- Диапазон рабочих температур – от -35° С до +60° С
- Рабочая влажность – 90%

**ST-PT211EM-GR****Проксимити брелок EmMargin-совместимый**

- Рабочая частота – 125 кГц
- Расстояние считывания – до 6 см
- Чип – EmMargin-совместимый
- Емкость памяти – 64 бит
- Тип памяти – только для чтения
- Материал – пластик ABS
- Поверхность – не содержит текста или изображений
- Размеры – 40 x 32 x 4 мм
- Диапазон рабочих температур – от -35° С до +60° С
- Рабочая влажность – 90%



## ST-PT015EM-GR

### Проксимити брелок EmMargin-совместимый

- Рабочая частота – 125 кГц
- Расстояние считывания – до 6 см
- Чип – EmMargin-совместимый
- Емкость памяти – 64 бит
- Тип памяти – только для чтения
- Материал – пластик ПВХ + эпоксидная смола
- Размеры – 50 x 25 x 4 мм
- Диапазон рабочих температур – от -35° С до +60° С
- Рабочая влажность – 90%



## ST-PT055EM/ ST-PT065EM/ ST-PT074EM

### Проксимити браслет EmMargin-совместимый

- Рабочая частота – 125 кГц
- Расстояние считывания – до 6 см
- Чип – EmMargin-совместимый
- Емкость памяти – 64 бит
- Тип памяти – только для чтения
- Материал – силикон
- Размеры – диаметр 55/65/74 мм
- Диапазон рабочих температур – от -35° С до +85° С
- Рабочая влажность – 90%



**HID Prox****ST-PC010HP**

**Проксимити карта HID Prox-совместимая, стандартная**

- Рабочая частота – 125 кГц
- Расстояние считывания – до 10 см
- Чип – HID Prox-совместимый
- Емкость памяти – 64 бит
- Тип памяти – только для чтения
- Материал – пластик ABS
- Размеры – 86 x 54,0 x 1,8 мм
- Диапазон рабочих температур – от -35° С до +60° С
- Рабочая влажность – 90%

**ST-PC020HP**

**Проксимити карта HID Prox-совместимая, ISO**

- Рабочая частота – 125 кГц
- Расстояние считывания – до 10 см
- Чип – HID Prox-совместимый
- Емкость памяти – 64 бит
- Тип памяти – только для чтения
- Материал – ПВХ
- Размеры – 86 x 54,0 x 0,9±10% мм
- Диапазон рабочих температур – от -35° С до +60° С
- Рабочая влажность – 90%



## MIFARE

### ST-PC010MF

Смарт карта MIFARE-совместимая 1К, стандартная

- Рабочая частота – 13,56 МГц
- Расстояние считывания – до 10 см
- Чип – MIFARE-совместимый
- Емкость памяти – 1 кб
- Тип памяти – чтение/запись
- Материал – пластик ABS
- Размеры – 86 x 54,0 x 1,8 мм
- Диапазон рабочих температур – от -35° С до +60° С
- Рабочая влажность – 90%



### ST-PC210MF

Смарт карта MIFARE-совместимая 1К, стандартная

- Рабочая частота – 13,56 МГц
- Расстояние считывания – до 10 см
- Чип – MIFARE совместимый
- Емкость памяти – 1 кб
- Тип памяти – чтение/запись
- Материал – пластик ABS
- Поверхность – не содержит текста или изображений
- Размеры – 86 x 54,0 x 1,8 мм
- Диапазон рабочих температур – от -35° С до +60° С
- Рабочая влажность – 90%



### ST-PC020MF

Смарт карта MIFARE-совместимая 1К, ISO

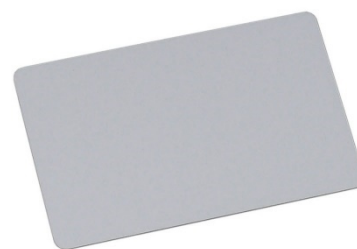
- Рабочая частота – 13,56 МГц
- Расстояние считывания – до 10 см
- Чип – MIFARE-совместимый
- Емкость памяти – 1 кб
- Тип памяти – чтение/запись
- Материал – ПВХ
- Размеры – 86 x 54,0 x 0,8 мм
- Диапазон рабочих температур – от -35° С до +60° С
- Рабочая влажность – 90%



### ST-PC120MF

Смарт карта MIFARE-совместимая 1К, ISO

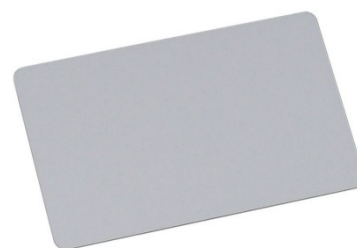
- Рабочая частота – 13,56 МГц
- Расстояние считывания – до 10 см
- Чип – MIFARE-совместимый
- Емкость памяти – 1 кб
- Тип памяти – чтение/запись
- Материал – ПВХ
- Поверхность – не содержит текста или изображений
- Прямая печать – да
- Размеры – 86 x 54,0 x 0,8 мм
- Диапазон рабочих температур – от -35° С до +60° С
- Рабочая влажность – 90%



### ST-PC220MF

Смарт карта MIFARE-совместимая 1К, ISO

- Рабочая частота – 13,56 МГц
- Расстояние считывания – до 10 см
- Чип – MIFARE-совместимый
- Емкость памяти – 1 кб
- Тип памяти – чтение/запись
- Материал – ПВХ
- Поверхность – не содержит текста или изображений
- Прямая печать – не рекомендуется
- Размеры – 86 x 54,0 x 0,8 мм
- Диапазон рабочих температур – от -35° С до +60° С
- Рабочая влажность – 90%



<p><b>ST-PC021MC</b>  <b>Смарт карта MIFARE Classic 1K, ISO</b></p> <ul style="list-style-type: none"> <li>• Рабочая частота – 13,56 МГц</li> <li>• Расстояние считывания – до 10 см</li> <li>• Чип – MF1 S50</li> <li>• UID – 4 В или 7 В</li> <li>• Емкость памяти – 1 кб</li> <li>• Тип памяти – чтение/запись</li> <li>• Материал – ПВХ</li> <li>• Размеры – 86 x 54,0 x 0,8 мм</li> <li>• Диапазон рабочих температур – от -35° С до +60° С</li> <li>• Рабочая влажность – 90%</li> </ul>	
<p><b>ST-PC024MC</b>  <b>Смарт карта MIFARE Classic 4K, ISO</b></p> <ul style="list-style-type: none"> <li>• Рабочая частота – 13,56 МГц</li> <li>• Расстояние считывания – до 10 см</li> <li>• Чип – MF1 S70</li> <li>• Емкость памяти – 4 кб</li> <li>• UID – 4В или 7В</li> <li>• Тип памяти – чтение/запись</li> <li>• Материал – ПВХ</li> <li>• Размеры – 86 x 54,0 x 0,8 мм</li> <li>• Диапазон рабочих температур – от -35° С до +60° С</li> <li>• Рабочая влажность – 90%</li> </ul>	
<p><b>ST-PC022MP</b>  <b>Смарт карта MIFARE Plus S 2K, ISO</b></p> <ul style="list-style-type: none"> <li>• Рабочая частота – 13,56 МГц</li> <li>• Расстояние считывания – до 10 см</li> <li>• Чип – MF1 SPLUS 60</li> <li>• Емкость памяти – 2 кб</li> <li>• UID – 4В или 7В</li> <li>• Тип памяти – чтение/запись</li> <li>• Материал – ПВХ</li> <li>• Размеры – 86 x 54,0 x 0,8 мм</li> <li>• Диапазон рабочих температур – от -35° С до +60° С</li> <li>• Рабочая влажность – 90%</li> </ul>	
<p><b>ST-PC024MP</b>  <b>Смарт карта MIFARE Plus S 4K, ISO</b></p> <ul style="list-style-type: none"> <li>• Рабочая частота – 13,56 МГц</li> <li>• Расстояние считывания – до 10 см</li> <li>• Чип – MF1 SPLUS 80</li> <li>• Емкость памяти – 4 кб</li> <li>• UID – 4В или 7В</li> <li>• Тип памяти – чтение/запись</li> <li>• Материал – ПВХ</li> <li>• Размеры – 86 x 54,0 x 0,8 мм</li> <li>• Диапазон рабочих температур – от -35° С до +60° С</li> <li>• Рабочая влажность – 90%</li> </ul>	
<p><b>ST-PC122MP</b>  <b>Смарт карта MIFARE Plus X 2K, ISO</b></p> <ul style="list-style-type: none"> <li>• Рабочая частота – 13,56 МГц</li> <li>• Расстояние считывания – до 10 см</li> <li>• Чип – MF1 PLUS 60</li> <li>• Емкость памяти – 2 кб</li> <li>• UID – 4В или 7В</li> <li>• Тип памяти – чтение/запись</li> <li>• Материал – ПВХ</li> <li>• Размеры – 86 x 54,0 x 0,8 мм</li> <li>• Диапазон рабочих температур – от -35° С до +60° С</li> <li>• Рабочая влажность – 90%</li> </ul>	



<p><b>ST-PC124MP</b>  <b>Смарт карта MIFARE Plus X 4K, ISO</b></p> <ul style="list-style-type: none"> <li>• Рабочая частота – 13,56 МГц</li> <li>• Расстояние считывания – до 10 см</li> <li>• Чип – MF1 PLUS 80</li> <li>• Емкость памяти – 4 кб</li> <li>• UID – 4 В или 7 В</li> <li>• Тип памяти – чтение/запись</li> <li>• Материал – ПВХ</li> <li>• Размеры – 86 x 54,0 x 0,8 мм</li> <li>• Диапазон рабочих температур – от -35° С до +60° С</li> <li>• Рабочая влажность – 90%</li> </ul>	
<p><b>ST-PC022MD</b>  <b>Смарт карта MIFARE DESFire EV1 2K, ISO</b></p> <ul style="list-style-type: none"> <li>• Рабочая частота – 13,56 МГц</li> <li>• Расстояние считывания – до 10 см</li> <li>• Чип – MF3 IC D21</li> <li>• Емкость памяти – 2 кб</li> <li>• UID – 7 В</li> <li>• Тип памяти – чтение/запись</li> <li>• Материал – ПВХ</li> <li>• Размеры – 86 x 54,0 x 0,8 мм</li> <li>• Диапазон рабочих температур – от -35° С до +60° С</li> <li>• Рабочая влажность – 90%</li> </ul>	
<p><b>ST-PC024MD</b>  <b>Смарт карта MIFARE DESFire EV1 4K, ISO</b></p> <ul style="list-style-type: none"> <li>• Рабочая частота – 13,56 МГц</li> <li>• Расстояние считывания – до 10 см</li> <li>• Чип – MF3 IC D41</li> <li>• Емкость памяти – 4 кб</li> <li>• UID – 7 В</li> <li>• Тип памяти – чтение/запись</li> <li>• Материал – ПВХ</li> <li>• Размеры – 86 x 54,0 x 0,8 мм</li> <li>• Диапазон рабочих температур – от -35° С до +60° С</li> <li>• Рабочая влажность – 90%</li> </ul>	
<p><b>ST-PC028MD</b>  <b>Смарт карта MIFARE DESFire EV1 8K, ISO</b></p> <ul style="list-style-type: none"> <li>• Рабочая частота – 13,56 МГц</li> <li>• Расстояние считывания – до 10 см</li> <li>• Чип – MF3 IC D81</li> <li>• Емкость памяти – 8 кб</li> <li>• UID – 7В</li> <li>• Тип памяти – чтение/запись</li> <li>• Материал – ПВХ</li> <li>• Размеры – 86 x 54,0 x 0,8 мм</li> <li>• Диапазон рабочих температур – от -35° С до +60° С</li> <li>• Рабочая влажность – 90%</li> </ul>	
<p><b>ST-PT011MF-GR</b>  <b>Смарт брелок MIFARE-совместимый 1К</b></p> <ul style="list-style-type: none"> <li>• Рабочая частота – 13,56 МГц</li> <li>• Расстояние считывания – до 10 см</li> <li>• Чип – MIFARE-совместимый</li> <li>• Емкость памяти – 1 кб</li> <li>• Тип памяти – чтение/запись</li> <li>• Материал – пластик ABS</li> <li>• Размеры – 40 x 32 x 4 мм</li> <li>• Диапазон рабочих температур – от -35° С до +60° С</li> <li>• Рабочая влажность – 90%</li> </ul>	

**ST-PT012MF-GR****Смарт брелок MIFARE-совместимый 1К**

- Рабочая частота – 13,56 МГц
- Расстояние считывания – до 10 см
- Чип – MIFARE совместимый
- Емкость памяти – 1 кб
- Тип памяти – чтение/запись
- Материал – пластик ABS
- Размеры – 37 x 31 x 8 мм
- Диапазон рабочих температур – от -35° С до +60° С
- Рабочая влажность – 90%

**ST-PT211MF-GR****Смарт брелок MIFARE-совместимый 1К**

- Рабочая частота – 13,56 МГц
- Расстояние считывания – до 10 см
- Чип – MIFARE-совместимый
- Емкость памяти – 1 кб
- Тип памяти – чтение/запись
- Материал – пластик ABS
- Поверхность – не содержит текста или изображений
- Размеры – 40 x 32 x 4 мм
- Диапазон рабочих температур – от -35° С до +60° С
- Рабочая влажность – 90%

**ST-PT015MF-GR****Смарт брелок MIFARE-совместимый 1К**

- Рабочая частота – 13,56 МГц
- Расстояние считывания – до 10 см
- Чип – MIFARE-совместимый
- Емкость памяти – 1 кб
- Тип памяти – чтение/запись
- Материал – пластик ПВХ + эпоксидная смола
- Размеры – 50 x 25 x 4 мм
- Диапазон рабочих температур – от -35° С до +60° С
- Рабочая влажность – 90%

**ST-PT055MF/ ST-PT065MF/ ST-PT074MF****Проксимити браслет MIFARE-совместимый 1К**

- Рабочая частота – 13,56 МГц
- Расстояние считывания – до 10 см
- Чип – MIFARE-совместимый
- Емкость памяти – 1 кб
- Тип памяти – чтение/запись
- Материал – силикон
- Размеры – диаметр 55/65/74 мм
- Диапазон рабочих температур – от -35° С до +85° С
- Рабочая влажность – 90%



## UHF

**ST-LC021****Карта UHF, ISO**

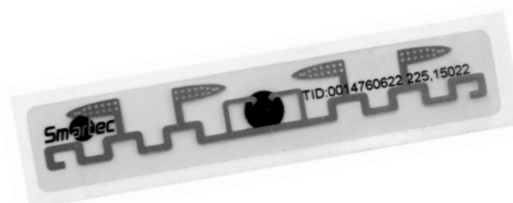
- Рабочая частота – 860–960 МГц
- Стандарт – EPCglobal Gen2 (ISO-18000-6C)
- Расстояние считывания – до 10 м
- ЧИП – U8
- Емкость памяти – EPC 128 бит
- Тип памяти – чтение/запись
- Материал – ПВХ
- Размеры – 86 x 54,0 x 0,8 мм
- Диапазон рабочих температур – от -50° С до +60° С
- Рабочая влажность – 90%

**ST-LT301****Идентификатор UHF бумажный с клеящим слоем**

- Рабочая частота – 860–960 МГц
- Стандарт – EPCglobal Gen2 (ISO-18000-6C)
- Расстояние считывания – до 10 м
- ЧИП – U8
- Емкость памяти – EPC 128 бит, USER нет
- Тип памяти – чтение/запись
- Материал – бумага
- Размеры – 105 x 30 мм
- Диапазон рабочих температур – -50° С до +85° С
- Рабочая влажность – 90%

**ST-LT321****Идентификатор UHF прозрачный с клеящим слоем**

- Рабочая частота – 860–960 МГц
- Стандарт – EPCglobal Gen2 (ISO-18000-6C)
- Расстояние считывания – до 10 м
- ЧИП – Alien H3
- Емкость памяти – EPC 96 бит, USER 512 бит
- Тип памяти – чтение/запись
- Материал – ПЭТ
- Размеры – 93 x 17 мм
- Диапазон рабочих температур – от -50° С до +85° С
- Рабочая влажность – 90%

**ST-LT202****Идентификатор UHF для металлической поверхности**

- Рабочая частота – 860–960 МГц
- Стандарт – EPCglobal Gen2 (ISO-18000-6C)
- Расстояние считывания – до 10 м
- ЧИП – Alien H3
- Емкость памяти – EPC 96 бит, USER 512 бит
- Тип памяти – чтение/запись
- Материал – пластик ABS
- Размеры – 135 x 21 x 13 мм
- Диапазон рабочих температур – от -50° С до +85° С
- Рабочая влажность – 90%

**ST-LT211****Идентификатор UHF для металлической поверхности**

- Рабочая частота – 860–960 МГц
- Стандарт – EPCglobal Gen2 (ISO-18000-6C)
- Расстояние считывания – до 10 м
- ЧИП – U8
- Емкость памяти – EPC 128 бит, USER нет
- Тип памяти – чтение/запись
- Материал – пластик ABS
- Размеры – 89 x 21 x 13 мм
- Диапазон рабочих температур – от -50° С до +85° С
- Рабочая влажность – 90%



### ST-LT212

#### Идентификатор UHF для металлической поверхности увеличенной дальности

- Рабочая частота – 860–960 МГц
- Стандарт – EPCglobal Gen2 (ISO-18000-6C)
- Расстояние считывания – до 15 м
- ЧИП – Alien H3
- Емкость памяти – EPC 96 бит, USER 512 бит
- Тип памяти – чтение/запись
- Материал – пластик ABS
- Размеры – 130 x 42 x 11 мм
- Диапазон рабочих температур – от -50° C до +85° C
- Рабочая влажность – 90%

