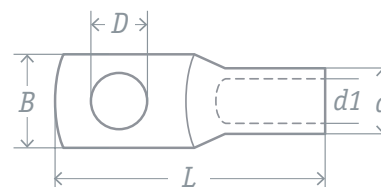


Кабельные наконечники и гильзы Navigator серии NET предназначены для оконцевания и соединения опрессовкой предварительно зачищенных от изоляции медных и алюминиевых кабелей и проводов для последующего подключения их к электротехническим приборам или оборудованию.

NET-ТМЛ Наконечники кабельные медные луженые

- Предназначены для оконцевания опрессовкой медных кабелей и проводов
- Изготовлены из электротехнической меди марки М2
- Высококачественное лужение с легирующими добавками висмута для защиты от коррозии
- Штампованная маркировка типоразмера на каждом наконечнике
- Рабочее напряжение до 35 кВ
- Температура эксплуатации от -50 до +55 °С
- Соответствие ГОСТ 7386-80



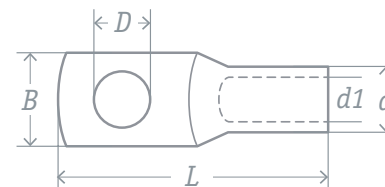
Код продукта	Сечение проводника, мм ²	Винт	D, мм	B, мм	L, мм	d, мм	d1, мм	Кол-во шт. в коробке	Штрихкод
NET-ТМЛ-2.5-5-2.6	2,5	M5	5,3	10	28	5	2,6	4000/100	4660134 80165 0
NET-ТМЛ-2.5-6-2.6	2,5	M6	6,4	12	30	5	2,6	4000/100	4660134 80166 7
NET-ТМЛ-4-5-3	4	M5	5,3	10	32	5	3	3500/100	4660134 80167 4
NET-ТМЛ-4-6-3	4	M6	6,4	12	32	5	3	3500/100	4660134 80168 1
NET-ТМЛ-6-6-4	6	M6	6,4	12	32	6	4	3500/100	4660134 80169 8
NET-ТМЛ-10-6-5	10	M6	6,4	14	40	8	5	1300/100	4660134 80170 4
NET-ТМЛ-10-8-5	10	M8	8,4	16	40	8	5	1300/100	4660134 80171 1
NET-ТМЛ-16-6-6	16	M6	6,4	14	40	9	6	1100/100	4660134 80172 8
NET-ТМЛ-16-8-6	16	M8	8,4	16	40	9	6	1100/100	4660134 80173 5
NET-ТМЛ-25-8-7	25	M8	8,4	16	45	10	7	700/100	4660134 80174 2
NET-ТМЛ-25-8-8	25	M8	8,4	16	50	11	8	700/100	4660134 80175 9
NET-ТМЛ-25-10-8	25	M10	10,5	20	50	11	8	700/100	4660134 80176 6
NET-ТМЛ-35-8-9	35	M8	8,4	18	60	12	9	500/50	4660134 80177 3
NET-ТМЛ-35-10-9	35	M10	10,5	20	60	12	9	500/50	4660134 80178 0
NET-ТМЛ-35-12-9	35	M12	13	22	60	12	9	500/50	4660134 80179 7
NET-ТМЛ-35-8-10	35	M8	8,4	20	63	13	10	500/50	4660134 80180 3
NET-ТМЛ-35-10-10	35	M10	10,5	20	63	13	10	500/50	4660134 80181 0
NET-ТМЛ-35-12-10	35	M12	13	22	63	13	10	500/50	4660134 80182 7



Код продукта	Сечение проводника, мм ²	Винт	D, мм	B, мм	L, мм	d, мм	d1, мм	Кол-во шт. в коробке	Штрихкод
NET-ТМЛ-50-8-11	50	M8	8,4	20	63	14	11	400/50	4660134 80183 4
NET-ТМЛ-50-10-11	50	M10	10,5	22	63	14	11	400/50	4660134 80184 1
NET-ТМЛ-50-12-11	50	M12	13	24	63	14	11	400/50	4660134 80185 8
NET-ТМЛ-70-10-13	70	M10	10,5	24	65	16	13	350/25	4660134 80186 5
NET-ТМЛ-70-12-13	70	M12	13	24	65	16	13	350/25	4660134 80187 2
NET-ТМЛ-95-10-15	95	M10	10,5	28	75	19	15	200/25	4660134 80188 9
NET-ТМЛ-95-12-15	95	M12	13	28	75	19	15	200/25	4660134 80189 6
NET-ТМЛ-120-12-17	120	M12	13	34	81	22	17	120/10	4660134 80190 2
NET-ТМЛ-120-16-17	120	M16	17	34	81	22	17	120/10	4660134 80191 9
NET-ТМЛ-150-12-19	150	M12	13	36	90	25	19	90/10	4660134 80192 6
NET-ТМЛ-150-16-19	150	M16	17	36	90	25	19	90/10	4660134 80193 3
NET-ТМЛ-185-12-21	185	M12	13	40	95	27	21	70/10	4660134 80194 0
NET-ТМЛ-185-16-21	185	M16	17	40	95	27	21	70/10	4660134 80195 7
NET-ТМЛ-240-16-24	240	M16	17	48	105	32	24	50/5	4660134 80196 4
NET-ТМЛ-300-16-27	300	M16	17	50	105	34	27	50/5	4660134 80197 1
NET-ТМЛ-2.5-4-2.6 ^{NEW}	2,5	M4	4,3	8	28	5	2,6	4000/100	4650230 95378 0
NET-ТМЛ-6-5-4 ^{NEW}	6	M5	5,3	10	32	6	4	3500/100	4650230 95379 7
NET-ТМЛ-10-5-5 ^{NEW}	10	M5	5,3	11	40	8	5	1300/100	4650230 95380 3
NET-ТМЛ-25-6-7 ^{NEW}	25	M6	6,4	15	45	10	7	700/100	4650230 95381 0
NET-ТМЛ-185-20-21 ^{NEW}	185	M20	21	40	95	27	21	70/10	4650230 95382 7
NET-ТМЛ-240-20-24 ^{NEW}	240	M20	24	48	105	32	24	50/5	4650230 95383 4

NET-ТМЛ (JG) Наконечники кабельные медные луженые стандарта JG^{NEW}

- Предназначены для оконцевания опрессовкой медных кабелей и проводов
- Размеры наконечников выполнены по стандарту JG и приближены к размерам европейских производителей
- Изготовлены из электротехнической меди марки М2
- Высококачественное лужение с легирующими добавками висмута для защиты от коррозии
- Штампованная маркировка типоразмера на каждом наконечнике
- Рабочее напряжение до 35 кВ
- Температура эксплуатации от -50 до +55 °С
- Соответствие ТУ 3449-001-51490069-2015



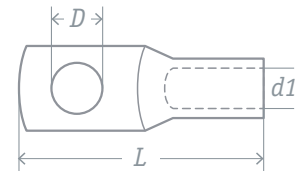
Код продукта	Сечение проводника, мм ²	Винт	D, мм	B, мм	L, мм	d, мм	d1, мм	Кол-во шт. в коробке	Штрихкод
NET-ТМЛ-JG-6-6-4	6	M6	6,4	9	27	6	4,2	3500/100	4650230 95384 1
NET-ТМЛ-JG-10-6-5	10	M6	6,4	12	29	6,4	4,8	1800/100	4650230 95385 8
NET-ТМЛ-JG-16-8-6	16	M8	8,4	13	35	8	6	1500/100	4650230 95386 5
NET-ТМЛ-JG-25-8-7	25	M8	8,4	15	39	9	7	1200/100	4650230 95387 2
NET-ТМЛ-JG-35-8-9	35	M8	8,4	17	44	11	8,6	1000/100	4650230 95388 9
NET-ТМЛ-JG-50-10-11	50	M10	10,5	20	50	13	10,5	800/50	4650230 95389 6
NET-ТМЛ-JG-70-12-13	70	M12	13	22	56	15	12,4	500/50	4650230 95390 2
NET-ТМЛ-JG-95-12-15	95	M12	13	27	64	18	15	300/25	4650230 95391 9
NET-ТМЛ-JG-120-14-16	120	M14	15	28	68	18,8	15,5	300/25	4650230 95392 6
NET-ТМЛ-JG-150-14-17	150	M14	15	31	80	21	17	180/10	4650230 95393 3
NET-ТМЛ-JG-185-16-19	185	M16	17	36	84	24,5	19,5	130/10	4650230 95394 0
NET-ТМЛ-JG-240-16-21	240	M16	17	38	92	26	21,4	100/10	4650230 95395 7
NET-ТМЛ-JG-300-16-24	300	M16	17	44	95	30	24,4	70/5	4650230 95396 4
NET-ТМЛ-JG-400-16-26	400	M16	17	47	115	33	27	50/5	4650230 95397 1



NET-ТМЛ-Р

Наконечники кабельные медные луженые с обратным радиусом контактной площадки ^{NEW}

- Предназначены для оконцевания опрессовкой медных кабелей и проводов
- Обратный радиус лопатки наконечника с крепежным отверстием под болт позволяет компактнее подключиться к клеммам оборудования, используя более широкий диапазон размеров шайб
- Изготовлены из электротехнической меди марки М2
- Высококачественное лужение с легирующими добавками висмута для защиты от коррозии
- Штампованная маркировка типоразмера на каждом наконечнике
- Рабочее напряжение до 35 кВ
- Температура эксплуатации от -50 до +55 °С
- Соответствие ТУ 27.12.40-013-51490069-2020

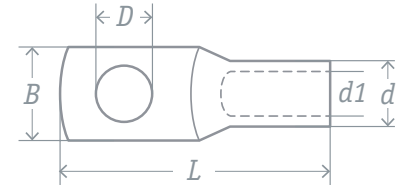


Код продукта	Сечение проводника, мм ²	Винт	D, мм	L, мм	d1, мм	Кол-во шт. в коробке	Штрихкод
NET-ТМЛ-Р-2.5-5	2,5	M5	5,4	16	2,3	5000/100	4650230 95398 8
NET-ТМЛ-Р-2.5-6	2,5	M6	6,4	16	2,3	5000/100	4650230 95399 5
NET-ТМЛ-Р-4-5	4	M5	5,4	18	3,2	5000/100	4650230 95400 8
NET-ТМЛ-Р-4-6	4	M6	6,4	18	3,2	5000/100	4650230 95401 5
NET-ТМЛ-Р-6-5	6	M5	5,4	24	4	3500/100	4650230 95402 2
NET-ТМЛ-Р-6-6	6	M6	6,4	24	4	3500/100	4650230 95403 9
NET-ТМЛ-Р-10-6	10	M6	6,4	27	5	1800/100	4650230 95404 6
NET-ТМЛ-Р-10-8	10	M8	8,4	27	5	1800/100	4650230 95405 3
NET-ТМЛ-Р-16-6	16	M6	6,4	30	6	1500/100	4650230 95406 0
NET-ТМЛ-Р-16-8	16	M8	8,4	30	6	1500/100	4650230 95407 7
NET-ТМЛ-Р-25-8	25	M8	8,4	33	7	1200/100	4650230 95408 4
NET-ТМЛ-Р-25-10	25	M10	10,5	33	7	1200/100	4650230 95409 1
NET-ТМЛ-Р-35-8	35	M8	8,4	43	8,5	1000/100	4650230 95410 7
NET-ТМЛ-Р-35-10	35	M10	10,5	43	8,5	1000/100	4650230 95411 4
NET-ТМЛ-Р-50-8	50	M8	8,4	46,5	10,5	800/50	4650230 95412 1
NET-ТМЛ-Р-50-10	50	M10	10,5	46,5	10,5	800/50	4650230 95413 8
NET-ТМЛ-Р-70-10	70	M10	10,5	49	12,5	500/50	4650230 95414 5
NET-ТМЛ-Р-95-10	95	M10	10,5	54	15	300/25	4650230 95415 2
NET-ТМЛ-Р-120-12	120	M12	13	56	16	300/25	4650230 95416 9
NET-ТМЛ-Р-150-16	150	M16	17	68	17	180/10	4650230 95417 6
NET-ТМЛ-Р-185-16	185	M16	17	74	19,6	130/10	4650230 95418 3
NET-ТМЛ-Р-240-16	240	M16	17	85	21,4	100/10	4650230 95419 0



NET-TM Наконечники кабельные медные^{NEW}

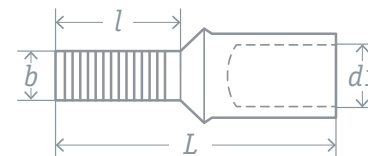
- Предназначены для оконцевания опрессовкой медных проводов
- Изготовлены из электротехнической меди марки М2
- Штампованная маркировка типоразмера на каждом наконечнике
- Рабочее напряжение до 35 кВ
- Температура эксплуатации от -10 до +45 °С
- Соответствие ГОСТ 7386-80



Код продукта	Сечение проводника, мм ²	Винт	D, мм	B, мм	L, мм	d, мм	d1, мм	Кол-во шт. в коробке	Штрихкод
NET-TM-2.5-5-2.6	2,5	M5	5,3	10	28	5	2,6	4000/100	4650230 95344 5
NET-TM-2.5-6-2.6	2,5	M6	6,4	12	30	5	2,6	4000/100	4650230 95345 2
NET-TM-4-5-3	4	M5	5,3	10	32	5	3	3500/100	4650230 95346 9
NET-TM-4-6-3	4	M6	6,4	12	32	5	3	3500/100	4650230 95347 6
NET-TM-6-5-4	6	M5	5,3	10	32	6	4	3500/100	4650230 95348 3
NET-TM-6-6-4	6	M6	6,4	12	32	6	4	3500/100	4650230 95349 0
NET-TM-10-6-5	10	M6	6,4	14	40	8	5	1300/100	4650230 95350 6
NET-TM-10-8-5	10	M8	8,4	16	40	8	5	1300/100	4650230 95351 3
NET-TM-16-6-6	16	M6	6,4	14	40	9	6	1100/100	4650230 95352 0
NET-TM-16-8-6	16	M8	8,4	16	40	9	6	1100/100	4650230 95353 7
NET-TM-25-6-7	25	M6	6,4	15	45	10	7	700/100	4650230 95354 4
NET-TM-25-8-7	25	M8	8,4	16	45	10	7	700/100	4650230 95355 1
NET-TM-25-8-8	25	M8	8,4	16	50	11	8	700/100	4650230 95356 8
NET-TM-25-10-8	25	M10	10,5	20	50	11	8	700/100	4650230 95357 5
NET-TM-35-8-9	35	M8	8,4	18	60	12	9	500/50	4650230 95358 2
NET-TM-35-10-9	35	M10	10,5	20	60	12	9	500/50	4650230 95359 9
NET-TM-35-8-10	35	M8	8,4	20	63	13	10	500/50	4650230 95360 5
NET-TM-35-10-10	35	M10	10,5	20	63	13	10	500/50	4650230 95361 2
NET-TM-50-8-11	50	M8	8,4	20	63	14	11	400/50	4650230 95362 9
NET-TM-50-10-11	50	M10	10,5	22	63	14	11	400/50	4650230 95363 6
NET-TM-70-10-13	70	M10	10,5	24	65	16	13	350/25	4650230 95364 3
NET-TM-70-12-13	70	M12	13	24	65	16	13	350/25	4650230 95365 0
NET-TM-95-10-15	95	M10	10,5	28	75	19	15	200/25	4650230 95366 7
NET-TM-95-12-15	95	M12	13	28	75	19	15	200/25	4650230 95367 4
NET-TM-120-12-17	120	M12	13	34	81	22	17	120/10	4650230 95368 1
NET-TM-120-16-17	120	M16	17	34	81	22	17	120/10	4650230 95369 8
NET-TM-150-12-19	150	M12	13	36	90	25	19	90/10	4650230 95370 4
NET-TM-150-16-19	150	M16	17	36	90	25	19	90/10	4650230 95371 1
NET-TM-185-12-21	185	M12	13	40	95	27	21	70/10	4650230 95372 8
NET-TM-185-16-21	185	M16	17	40	95	27	21	70/10	4650230 95373 5
NET-TM-185-20-21	185	M20	21	40	95	27	21	70/10	4650230 95374 2
NET-TM-240-16-24	240	M16	17	48	105	32	24	50/5	4650230 95375 9
NET-TM-240-20-24	240	M20	21	48	105	32	24	50/5	4650230 95376 6
NET-TM-300-16-27	300	M16	17	50	105	34	27	50/5	4650230 95377 3

**NET-НШМЛ** Наконечники кабельные штифтовые медные луженые

- Предназначены для оконцевания опрессовкой медных кабелей и проводов
- Узкая контактная часть позволяет подключать наконечники к устройствам с ограниченной шириной контактной клеммы
- Плоский штифт имеет рельефные насечки для надежной фиксации в прижимной клемме
- Изготовлены из электротехнической меди марки М2
- Высококачественное лужение с легирующими добавками для защиты от коррозии
- Штампованная маркировка типоразмера на каждом наконечнике
- Рабочее напряжение до 1 кВ
- Температура эксплуатации от -50 до +55 °С
- Соответствие ГОСТ 23981-80



Код продукта	Сечение проводника, мм ²	L, мм	l, мм	d1, мм	b, мм	Кол-во шт. в коробке	Штрихкод
NET-НШМЛ-6-5.5-12	6	24	12	4	5,5	3500/50	4660134 80218 3
NET-НШМЛ-10-5.5-13	10	25	13	5	5,5	1800/50	4660134 80219 0
NET-НШМЛ-10-7-13	10	25	13	5	7	1800/50	4660134 80220 6
NET-НШМЛ-16-5.5-14	16	31	14	6	5,5	1500/50	4660134 80221 3
NET-НШМЛ-16-7-14	16	31	14	6	7	1500/50	4660134 80222 0
NET-НШМЛ-25-7-15	25	38	15	7	7	1200/25	4660134 80223 7
NET-НШМЛ-35-7-20	35	43	20	8,5	7	1000/25	4660134 80224 4
NET-НШМЛ-50-7-20	50	51	20	10,5	7	800/10	4660134 80225 1
NET-НШМЛ-70-7-25	70	59	25	12,5	7	500/10	4660134 80226 8
NET-НШМЛ-95-9-25	95	64	24,5	15	9	300/10	4660134 80227 5



NET-ГМЛ Гильзы кабельные медные луженые

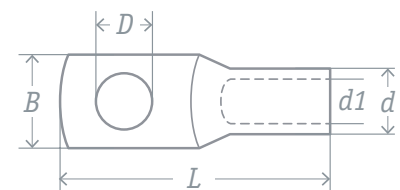
- Предназначены для соединения опрессовкой медных кабелей и проводов
- Изготовлены из электротехнической меди марки М2
- Высококачественное лужение с легирующими добавками висмута для защиты от коррозии
- Штампованная маркировка типоразмера на каждой гильзе
- Рабочее напряжение до 10 кВ
- Температура эксплуатации от -50 до +50 °С
- Соответствие ГОСТ 23469.3-79



Код продукта	Сечение проводника, мм ²	L, мм	d, мм	d1, мм	Кол-во шт. в коробке	Штрихкод
NET-ГМЛ-2.5	2.5	20	5	2,6	5000/100	4660134 80231 2
NET-ГМЛ-4	4	20	5	3	4000/100	4660134 80232 9
NET-ГМЛ-6	6	30	6	4	3000/100	4660134 80233 6
NET-ГМЛ-10	10	30	8	5	1500/100	4660134 80234 3
NET-ГМЛ-16	16	30	9	6	1300/100	4660134 80235 0
NET-ГМЛ-25	25	40	11	8	800/100	4660134 80236 7
NET-ГМЛ-35	35	50	12	9	500/50	4660134 80237 4
NET-ГМЛ-50	50	50	14	11	500/50	4660134 80238 1
NET-ГМЛ-70	70	53	16	13	400/25	4660134 80239 8
NET-ГМЛ-95	95	67	19	15	200/25	4660134 80240 4
NET-ГМЛ-120	120	67	22	17	150/10	4660134 80241 1
NET-ГМЛ-150	150	67	25	19	100/10	4660134 80242 8
NET-ГМЛ-185	185	75	27	21	90/10	4660134 80243 5
NET-ГМЛ-240	240	75	32	24	60/5	4660134 80244 2

NET-ТА Наконечники кабельные алюминиевые

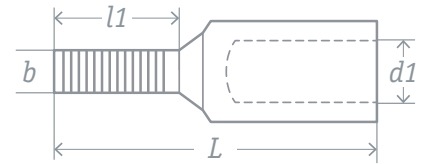
- Предназначены для оконцевания опрессовкой алюминиевых кабелей и проводов
- Изготовлены из электротехнического алюминия марки АД1
- Штампованная маркировка типоразмера на каждом наконечнике
- Рабочее напряжение до 35 кВ
- Температура эксплуатации от -50 до +55 °С
- Соответствие ГОСТ 9581-80



Код продукта	Сечение проводника, мм ²	Винт	D, мм	B, мм	L, мм	d, мм	d1, мм	Кол-во шт. в коробке	Штрихкод
NET-TA-10-8-4.5	10	M8	8,4	16,5	54	8,5	4,5	1500/100	4660134 80198 8
NET-TA-16-8-5.4	16	M8	8,4	16,5	59	10	5,4	1500/100	4660134 80199 5
NET-TA-25-8-7	25	M8	8,4	18	62	12	7	1000/100	4660134 80200 8
NET-TA-35-10-8	35	M10	10,5	20	68	14	8	700/50	4660134 80201 5
NET-TA-50-10-9	50	M10	10,5	23	75	16	9	450/50	4660134 80202 2
NET-TA-70-10-12	70	M10	10,5	25	86	18	12	450/25	4660134 80203 9
NET-TA-95-12-13	95	M12	13	28	89	20	13	300/25	4660134 80204 6
NET-TA-120-12-14	120	M12	13	33	96	22	14	200/25	4660134 80205 3
NET-TA-150-12-17	150	M12	13	34	107	24	17	200/10	4660134 80206 0
NET-TA-185-16-19	185	M16	17	36	116	26	19	170/10	4660134 80207 7
NET-TA-240-20-20	240	M20	21	40	126	28	20	110/10	4660134 80208 4
NET-TA-300-20-24 ^{NEW}	300	M20	21	48	145	32	24	80/5	4650230 95342 1

**NET-НША** Наконечники кабельные штифтовые алюминиевые^{NEW}

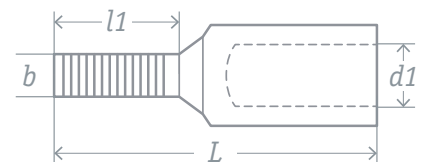
- Предназначены для оконцевания опрессовкой алюминиевых кабелей и проводов
- Узкая контактная часть позволяет подключать наконечники к устройствам с ограниченной шириной контактной клеммы
- Плоский штифт имеет рельефные насечки для надежной фиксации в прижимной клемме
- Широко применяются с СИП-кабелем внутри зданий или сооружений
- Изготовлены из электротехнического алюминия марки АД1
- Штампованная маркировка типоразмера на каждом наконечнике
- Рабочее напряжение до 10 кВ
- Температура эксплуатации от -50 до +55 °С
- Соответствие ТУ 27.12.40-003-51490069-2020



Код продукта	Сечение проводника, мм ²	L, мм	l1, мм	d1, мм	b, мм	Кол-во шт. в коробке	Штрихкод
NET-НША-16-14	16	48	15	5,4	7	1000/50	4650230 95420 6
NET-НША-25-15	25	54	16	7	7	800/50	4650230 95421 3
NET-НША-35-20	35	58	20	8	7	600/30	4650230 95422 0

NET-НШАЛ Наконечники кабельные штифтовые алюминиевые луженые

- Предназначены для оконцевания опрессовкой алюминиевых кабелей и проводов
- Узкая контактная часть позволяет подключать наконечники к устройствам с ограниченной шириной контактной клеммы
- Плоский штифт имеет рельефные насечки для надежной фиксации в прижимной клемме
- Широко применяются с СИП-кабелем как внутри зданий и сооружений, так и на улице
- Изготовлены из электротехнического алюминия марки АД1
- Высококачественное лужение с легирующими добавками висмута для защиты от коррозии
- Штампованная маркировка типоразмера на каждом наконечнике
- Рабочее напряжение до 10 кВ
- Температура эксплуатации от -50 до +55 °С
- Соответствие ГОСТ 23981-80



Код продукта	Сечение проводника, мм ²	L, мм	l1, мм	d1, мм	b, мм	Кол-во шт. в коробке	Штрихкод
NET-НШАЛ-16-14	16	48	15	5,4	7	1000/50	4660134 80228 2
NET-НШАЛ-25-15	25	54	16	7	7	800/50	4660134 80229 9
NET-НШАЛ-35-20	35	58	20	8	7	600/30	4660134 80230 5



NET-ГА Гильзы кабельные алюминиевые^{NEW}

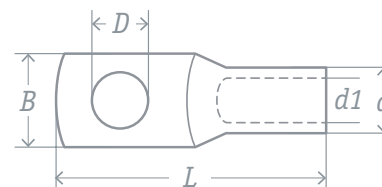
- Предназначены для соединения опрессовкой алюминиевых кабелей и проводов
- Изготовлены из электротехнического алюминия марки АД1
- Штампованная маркировка типоразмера на каждом наконечнике
- Рабочее напряжение до 10 кВ
- Температура эксплуатации от -50 до +45 °С
- Соответствие ГОСТ 23469.2-79



Код продукта	Сечение проводника, мм ²	L, мм	d, мм	d1, мм	Кол-во шт. в коробке	Штрихкод
NET-ГА-10	10	53	8,5	4,5	1500/100	4650230 95331 5
NET-ГА-16	16	60	10	5,4	1500/100	4650230 95332 2
NET-ГА-25	25	63	12	7	1100/100	4650230 95333 9
NET-ГА-35	35	71	14	8	800/50	4650230 95334 6
NET-ГА-50	50	71	16	9	500/50	4650230 95335 3
NET-ГА-70	70	80	18	12	450/25	4650230 95336 0
NET-ГА-95	95	85	20	13	300/25	4650230 95337 7
NET-ГА-120	120	100	22	14	200/25	4650230 95338 4
NET-ГА-150	150	100	24	17	200/10	4650230 95339 1
NET-ГА-185	185	100	26	19	200/10	4650230 95340 7
NET-ГА-240	240	110	28	20	130/10	4650230 95341 4

NET-TAM Наконечники кабельные алюмомедные

- Предназначены для оконцевания опрессовкой алюминиевых кабелей и проводов и подключения их к медным шинам и клеммам
- Корпус из электротехнического алюминия марки АД1, контактная часть – медный порошок
- Штампованная маркировка типоразмера на каждом наконечнике
- Рабочее напряжение до 35 кВ
- Температура эксплуатации от -50 до +55 °С
- Соответствие ГОСТ 9581-80



Код продукта	Сечение проводника, мм ²	Винт	D, мм	B, мм	L, мм	d, мм	d1, мм	Кол-во шт. в коробке	Штрихкод
NET-TAM-16-8-5.4	16	M8	8,4	16,5	59	10	5,4	1500/100	4660134 80209 1
NET-TAM-25-8-7	25	M8	8,4	18	62	12	7	1000/100	4660134 80210 7
NET-TAM-35-10-8	35	M10	10,5	20	68	14	8	700/50	4660134 80211 4
NET-TAM-50-10-9	50	M10	10,5	23	75	16	9	450/50	4660134 80212 1
NET-TAM-70-10-12	70	M10	10,5	25	86	18	12	450/25	4660134 80213 8
NET-TAM-95-12-13	95	M12	13	28	89	20	13	300/25	4660134 80214 5
NET-TAM-120-12-14	120	M12	13	33	96	22	14	200/25	4660134 80215 2
NET-TAM-150-12-17	150	M12	13	34	107	24	17	200/10	4660134 80216 9
NET-TAM-185-16-19	185	M16	17	36	116	26	19	170/10	4660134 80217 6
NET-TAM-240-20-20 ^{NEW}	240	M20	21	40	126	28	20	110/10	4650230 95343 8