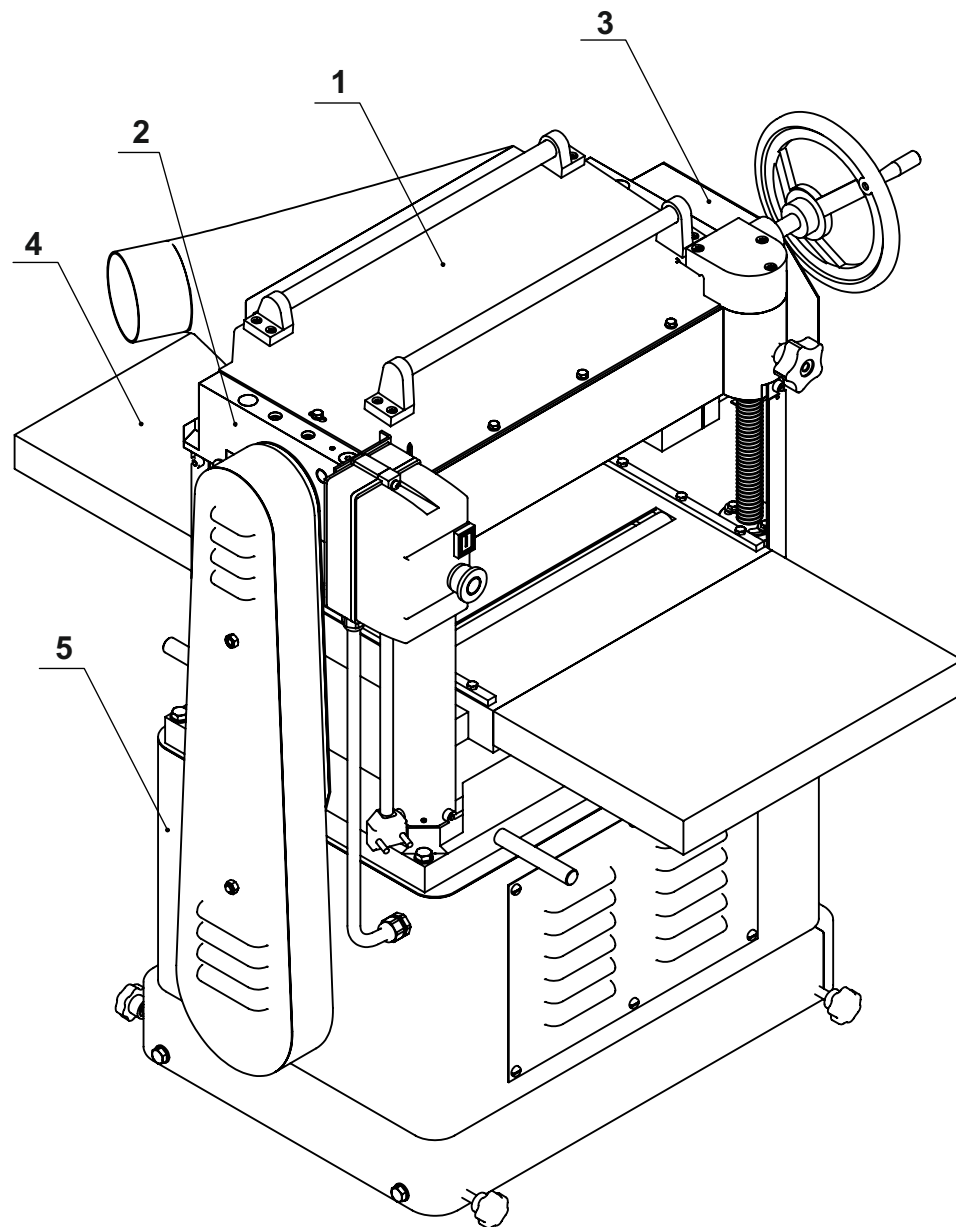
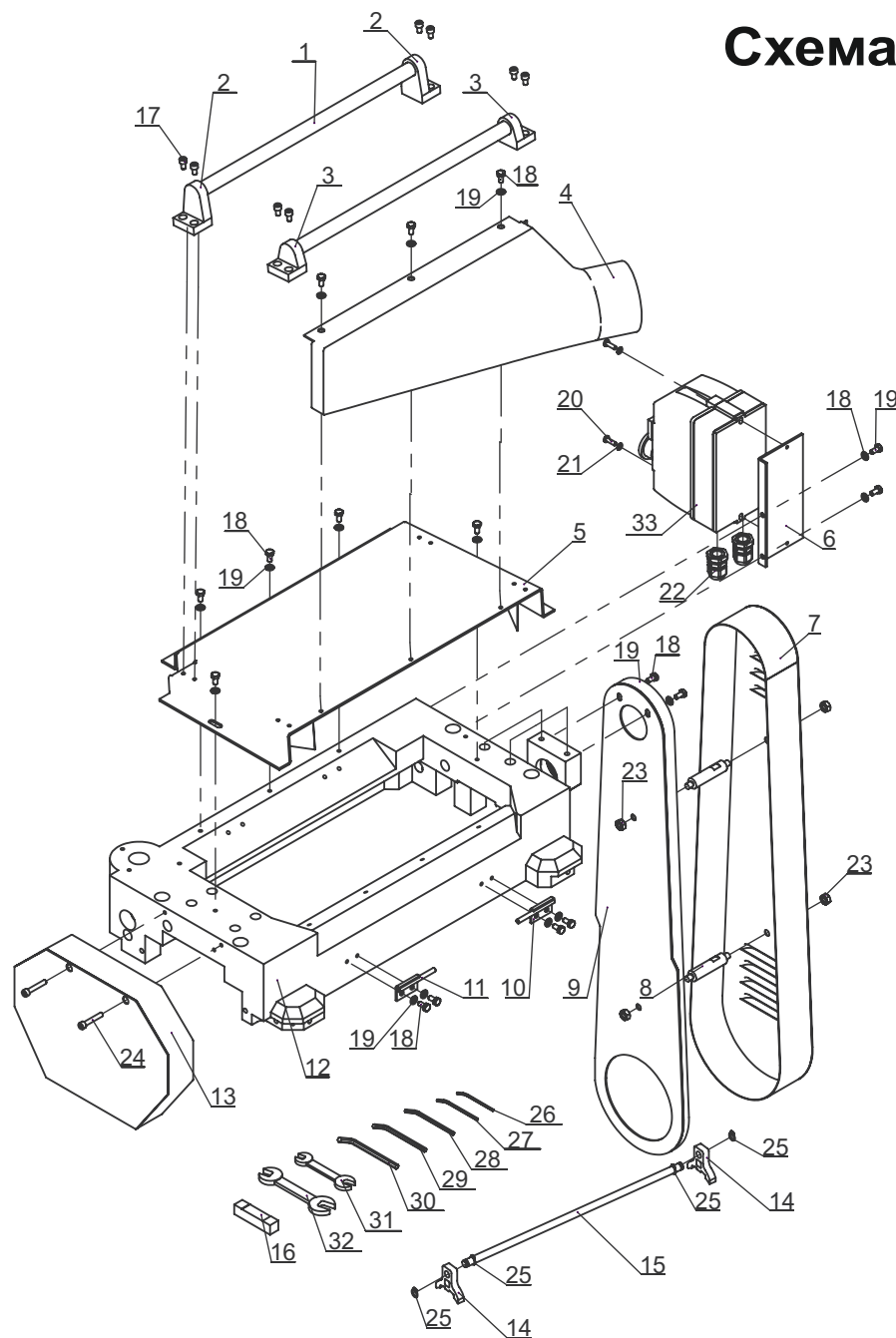


## Общий вид



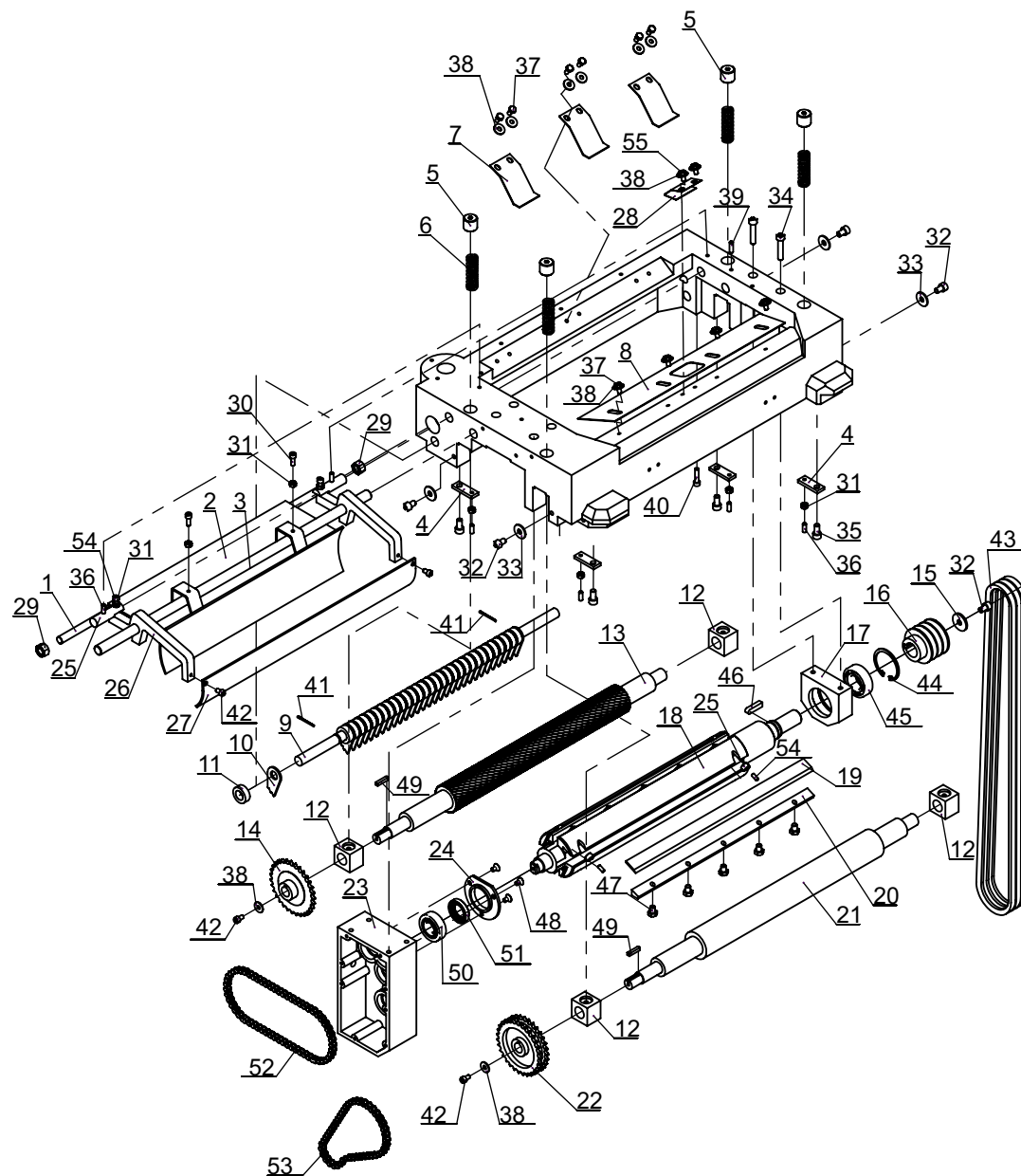
Поз.	Наименование	Схема
1	Крышка с пылесборником	№1
2	Блок строгальный	№2
3	Механизм подачи	№3
4	Стол с прижимным механизмом	№4
5	Станина	№5

## Схема №1



1	Ролик возвратный
2	Кронштейн высокий
3	Кронштейн низкий
4	Раструб всасывающий
5	Крышка верхняя
6	Опорная плита выключателя
7	Кожух ремня
8	Шпилька М8
9	Основание кожуха
10	Фиксатор правый
11	Фиксатор левый
12	Корпус
13	Кожух цепной передачи
14	Устройство для установки ножей
15	Штанга контрольная
16	Брусек поверочный
17	Винт М6х10
18	Болт М6х12
19	Шайба 6
20	Винт М5х16
21	Шайба 5
22	Ввод кабельный
23	Гайка М8
24	Винт М6х35
25	Кольцо стопорное для вала 10
26	Ключ шестигранный 2,5 мм
27	Ключ шестигранный 3 мм
28	Ключ шестигранный 4 мм
29	Ключ шестигранный 5 мм
30	Ключ шестигранный 6 мм
31	Ключ рожковый 8х10
32	Ключ рожковый 12х14
33	Выключатель

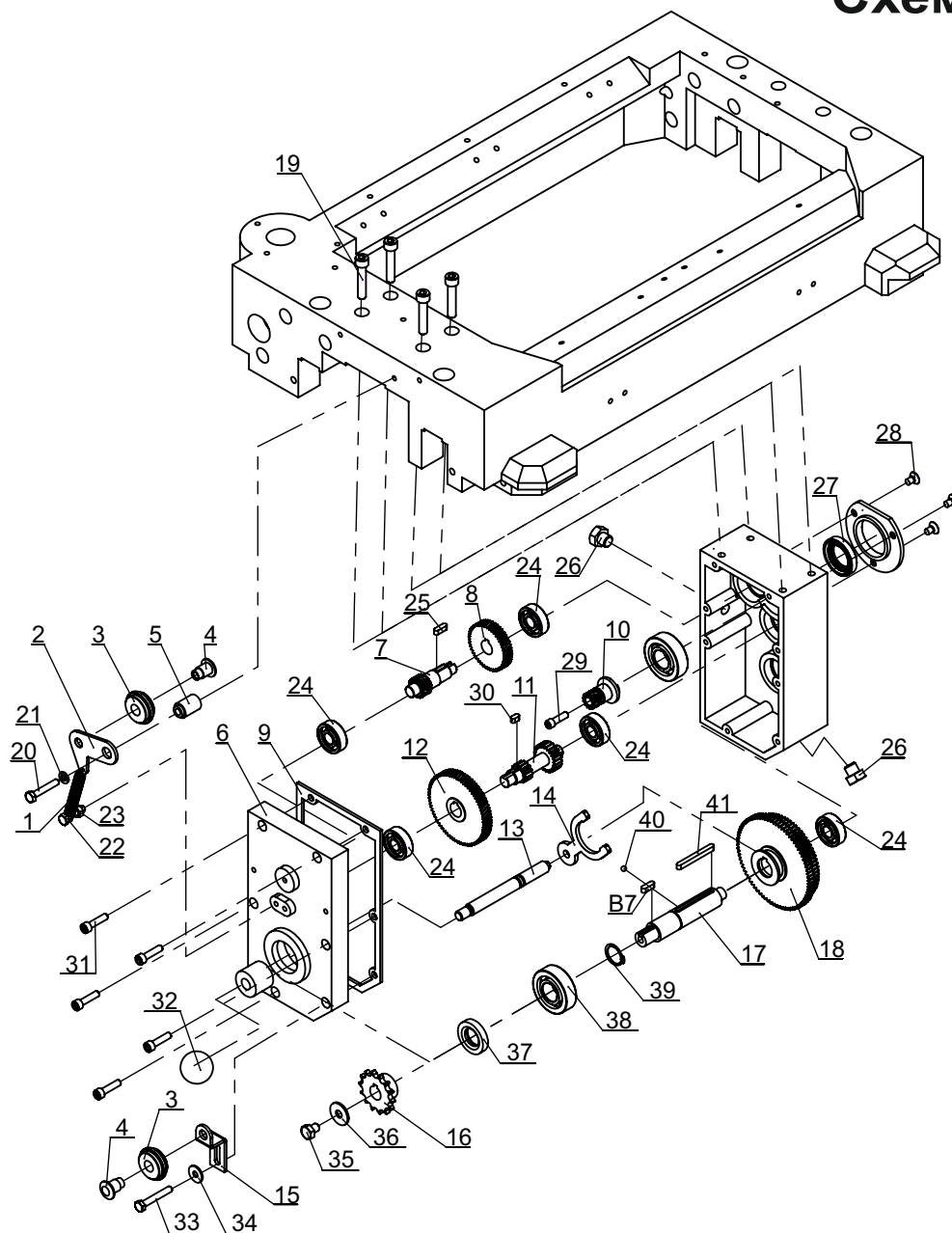
## Схема №2



1	Вал стружкоотбойника
2	Заслонка
3	Вал регулировочный
4	Ложе
5	Наконечник
6	Пружина
7	Прижим
8	Пластина выдвижная
9	Штанга контрольная
10	Коготь
11	Втулка
12	Опора
13	Ролик подающий
14	Звездочка одnorядная
15	Шайба
16	Шкив ведомый
17	Опора подшипника
18	Вал ножевой
19	Нож строгальный
20	Упор
21	Вал разгрузочный
22	Звездочка двухрядная
23	Корпус редуктора
24	Крышка подшипника
25	Стопор
26	Коромысло
27	Щиток
28	Прижим короткий

29	Гайка M12
30	Винт M6x16
31	Гайка M6
32	Винт M8x12
33	Шайба увеличенная 8
34	Винт M8x40
35	Винт M8x16
36	Винт установочный M6x16
37	Болт M6x12
38	Шайба увеличенная 6
39	Винт установочный M6x20
40	Винт M6x35
41	Шплинт 2,5x30
42	Винт M6x10
43	Ремень клиновой 59"
44	Кольцо стопорное для отв. 52
45	Подшипник 60205
46	Шпонка 8x32
47	Болт M8x10
48	Винт M6x16
49	Шпонка 5x10
50	Подшипник 60204
51	Кольцо уплотнительное 25x40x7
52	Цепь 63 звена
53	Цепь 48 звеньев
54	Винт M6x25
55	Винт M6x12

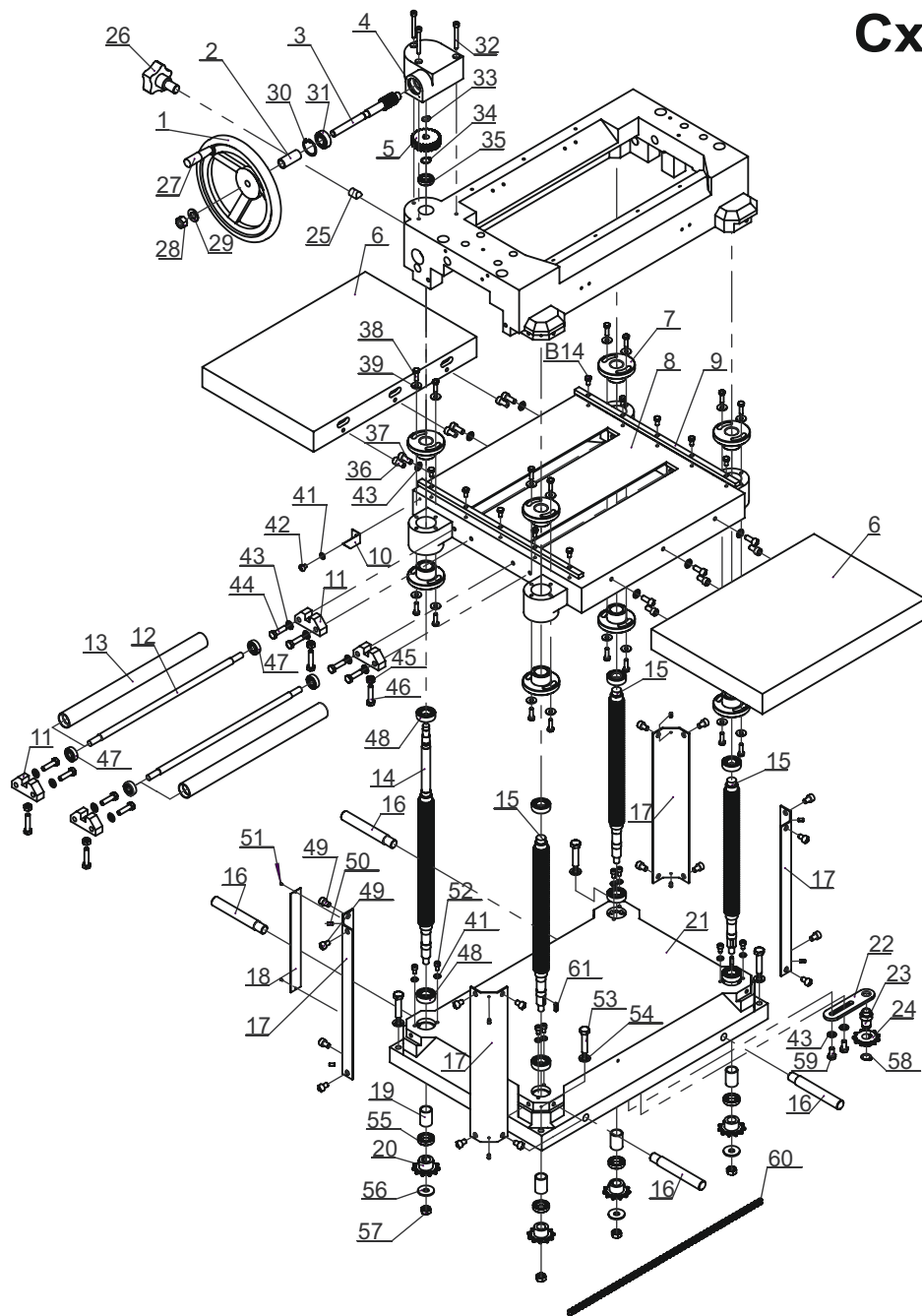
## Схема №3



1	Пружина натяжителя
2	Натяжитель верхний
3	Ролик натяжителя
4	Вал натяжителя
5	Втулка распорная
6	Крышка редуктора
7	Вал-шестерня 1
8	Колесо зубчатое 1
9	Прокладка
10	Вал-шестерня 2
11	Вал-шестерня сдвоенная
12	Колесо зубчатое 2
13	Тяга
14	Вилка
15	Натяжитель нижний
16	Звездочка малая
17	Вал
18	Колесо зубчатое сдвоенное
19	Винт М8х40
20	Болт М6х35
21	Шайба 6

22	Болт М6х25
23	Гайка М6
24	Подшипник 60201
25	Шпонка 5х16
26	Болт М12х10
27	Кольцо уплотнительное 25х40х7
28	Винт М6х16
29	Винт М6х35
30	Шпонка 5х10
31	Винт М6х25
32	Рукоятка шарообразная
33	Болт М6х40
34	Шайба увеличенная 6
35	Болт М8х10
36	Шайба увеличенная 8
37	Кольцо уплотнительное 20х35х10
38	Подшипник 60204
39	Кольцо стопорное для вала 20
40	Шарик стальной 5
41	Шпонка 5х50

## Схема №4



1	Маховик
2	Втулка распорная
3	Вал червячный
4	Корпус редуктора
5	Колесо зубчатое
6	Стол дополнительный
7	Втулка винтовая
8	Стол основной
9	Упор направляющий
10	Указатель
11	Держатель опорного ролика
12	Ось
13	Ролик опорный
14	Винт ведущий
15	Винт ведомый
16	Рукоять
17	Щиток
18	Линейка
19	Втулка
20	Звездочка
21	Основание
22	Натяжитель
23	Вал натяжителя
24	Звездочка натяжная
25	Стопор
26	Фиксатор
27	Рукоять маховика
28	Гайка М12
29	Шайба 12
30	Кольцо стопорное для отв. 32
31	Подшипник 6201

32	Винт М6х50
33	Кольцо стопорное для вала 12
34	Кольцо стопорное для вала 15
35	Подшипник 61902
36	Винт М8х16
37	Винт М8х20
38	Болт М6х20
39	Шайба увеличенная 6
40	Болт М6х12
41	Шайба 6
42	Винт М6х8
43	Шайба 8
44	Болт М8х30
45	Гайка М8
46	Болт М8х35
47	Подшипник 6000
48	Подшипник 6003
49	Винт М8х12
50	Штифт цилиндрический 5х10
51	Заклепка 2х4
52	Винт М6х10
53	Болт М10х45
54	Шайба 10
55	Подшипник 61903
56	Шайба увеличенная 10
57	Гайка М10
58	Кольцо стопорное для вала 16
59	Болт М8х16
60	Цепь 140 звеньев
61	Шпонка 5х16

1	Щиток вентилируемый
2	Станина
3	Втулка
4	Ось натяжителя
5	Винт-натяжитель
6	Плита
7	Шкив ведущий
8	Втулка распорная
9	Ролик
10	Винт М6х8
11	Кабельный ввод М20х1,5
12	Гайка М12
13	Шайба 12
14	Электродвигатель YL90L-2
14.1	Конденсатор 1
14.2	Конденсатор 2
15	Болт М8х30
16	Гайка М8
17	Шайба 8
18	Винт М8х12
19	Шплинт 2,5х30
20	Болт М10х90
21	Шайба 10
22	Гайка М10
23	Зажим М8