

Таблица / Table / Кесте 2

Наименование показателя / Parameter denomination / Көрсөткіштің атауы	Значения для корпуса комбинированного / Value for combined enclosure / Құрама корпус үшін мәні					
	ШРн-12 (1-36)	ШРн-24 (1-48)	ШРн-36 (1-60)	ШРн-48 (1-72)	ШРн-60 (1-84)	
Вид установки / Installation type / Орнату түрі	Настенной/Односторонней / Wall-mounted/Single-door / Аспалы/Бір есікті					
Номинальный ток / Rated current / Номиналды ток, А	≤ 125					
Климатическое исполнение корпуса по ГОСТ 15150 / Enclosure climatic category / 15150 MEMCT бойынша корпусың климаттық орындаымы	УХЛ3 / NF3 (mild cold climate) / Орташа суық климат					
Степень защиты оболочки по ГОСТ 14254 (IEC 60529) / Degree of protection provided by enclosure according to IEC 60529 / 14254 MEMCT (IEC 60529) бойынша қабьшаның қорғаныш дәрежесі	IP30					
Степень защиты от внешних механических ударов по ГОСТ IEC 62262 / Degree of protection against external mechanical impacts according to IEC 62262 / IEC 62262 MEMCT бойынша сыртқы механикалық соққылардан қорғаныш дәрежесі	IK08					
Тип покрытия / Type of coating / Типі жабының	Полиэфирная порошковая краска / Polyester powder paint / Полиэфирлі ұнтақты бояу					
Цвет покрытия / Color of coating / Жабының түсі	Указан на маркировочной этикетке / Indicated on the marking label / Таңбалы жағырмасында көрсөтілетін					
Максимальная статическая нагрузка на оболочку / Maximum static load on the enclosure / Қабьшаданға максималды статикалық жүктеме, N	95	111	90	105	110	
Количество модулей устанавливаемой электроаппаратуры, шт. / Number of modules of installed electrical equipment, pcs. / Орнатылатын электр аппаратураның модульдері саны, дп.	12	24	36	48	60	
Количество монтажных плат, шт. / Number of mounting plates, pcs. / Монтаждау тақшалары саны, дп.	1					
Расположение входных отверстий / Location of inlets / Кіру сангатулау-ның орындауы	Снизу / From the bottom / Астынан	Снизу и сверху / Bottom and top / Астынан және үстiнен				
Габаритные размеры корпуса / Enclosure overall dimensions / Корпусың габариттік өлшемдері, mm	Высота / Height / Бйіктігі	585	710	835	960	1085
	Ширина / Width / Ені	310				
	Глубина / Depth / Тереңдігі	140				
Масса (нетто) / Mass (net) / Салмағы (таза), kg	≤ 6,9	≤ 8,1	≤ 9,2	≤ 10,5	≤ 11,8	

Продолжение таблицы / Continuation of table / Кестенің жалғасы 2

Наименование показателя / Parameter denomination / Көрсөткіштің атауы	Значения для корпуса комбинированного / Value for combined enclosure / Құрама корпус үшін мәні							
	ШРн-24 (1-36)	ШРн-36 (2-36)	ШРн-48 (2-48)	ШРн-60 (2-60)	ШРн-72 (2-72)	ШРн-84 (2-84)	ШРн-120 (3-60)	ШРн-144 (3-72)
Вид установки / Installation type / Орнату түрі	Настенной/Односторонней / Wall-mounted/Single-door / Аспалы/Бір есікті							
Номинальный ток / Rated current / Номиналды ток, А	≤ 125							
Климатическое исполнение корпуса по ГОСТ 15150 / Enclosure climatic category / 15150 MEMCT бойынша корпусың климаттық орындаымы	УХЛ3 / NF3 (mild cold climate) / Орташа суық климат							
Степень защиты оболочки по ГОСТ 14254 (IEC 60529) / Degree of protection provided by enclosure according to IEC 60529 / 14254 MEMCT (IEC 60529) бойынша қабьшаның қорғаныш дәрежесі	IP30							
Степень защиты от внешних механических ударов по ГОСТ IEC 62262 / Degree of protection against external mechanical impacts according to IEC 62262 / IEC 62262 MEMCT бойынша сыртқы механикалық соққылардан қорғаныш дәрежесі	IK08							
Тип покрытия / Type of coating / Типі жабының	Полиэфирная порошковая краска / Polyester powder paint / Полиэфирлі ұнтақты бояу							
Цвет покрытия / Color of coating / Жабының түсі	Указан на маркировочной этикетке / Indicated on the marking label / Таңбалы жағырмасында көрсөтілетін							
Максимальная статическая нагрузка на оболочку / Maximum static load on the enclosure / Қабьшаданға максималды статикалық жүктеме, N	139	166	194	160	195	210	240	290
Количество модулей устанавливаемой электроаппаратуры, шт. / Number of modules of installed electrical equipment, pcs. / Орнатылатын электр аппаратураның модульдері саны, дп.	24	36	48	60	72	84	120	144
Количество монтажных плат, шт. / Number of mounting plates, pcs. / Монтаждау тақшалары саны, дп.	1	2	3	4			3	4
Расположение входных отверстий / Location of inlets / Кіру сангатулау-ның орындауы	Снизу / From the bottom / Астынан	Снизу и сверху / Bottom and top / Астынан және үстiнен						
Габаритные размеры корпуса / Enclosure overall dimensions / Корпусың габариттік өлшемдері, mm	Высота / Height / Бйіктігі	460	585	710	835	960	1085	960
	Ширина / Width / Ені	570						
	Глубина / Depth / Тереңдігі	140						
Масса (нетто) / Mass (net) / Салмағы (таза), kg	≤ 9,4	≤ 11,6	≤ 13,8	≤ 15,0	≤ 18,1	≤ 20,1	≤ 27,5	≤ 31,4

Таблица / Table / Кесте 3

Тип корпуса / Enclosure type / Корпусың типі	Потеря эффеkтивной мощности / Effective power loss / Тімдi құттың шығыны, W*	Δt0,5	Δt1,0**	
Мультимедиа / Multimedia	ШРн-12 (1-12)	51	28	34
	ШРн-24 (1-24)	63	27	35
	ШРн-36 (1-36)	77	27	37
	ШРн-48 (1-48)	90	27	38
	ШРн-60 (1-60)	100	26	39
	ШРн-72 (1-72)	113	26	40
	ШРн-84 (1-84)	125	26	41
	ШРн-12 (1-12)	51	21	29
Комбинированный / Combined enclosure / Құрама	ШРн-24 (1-48)	63	22	31
	ШРн-36 (1-60)	77	23	34
	ШРн-48 (1-72)	90	23	36
	ШРн-60 (1-84)	100	23	37
	ШРн-24 (2-24)	63	19	22
	ШРн-36 (2-36)	77	19	22
	ШРн-48 (2-48)	90	19	23
	ШРн-60 (2-60)	100	18	23
ШРн-72 (2-72)	113	18	24	
ШРн-84 (2-84)	125	18	24	
ШРн-120 (3-60)	161	20	24	
ШРн-144 (3-72)	180	19	23	

Примечание / Note / Ескертпелер
 * Предполагаемая потеря эффективной мощности / Prospective loss of effective power / Тімдi құттың болжамды шығыны.
 ** Δt0,5; Δt1,0 – повышение температуры внутри оболочки относительно 35 °С в середине и сверху оболочки соответственно / temperature rise inside the enclosure relative to 35 °C in the middle and at the top of the enclosure, respectively / қабьшаның ішiнде 35 °С қатысты ортасында және үстiнде температураның тiпсiнше жоғарылауы.

Таблица / Table / Кесте 4

Наименование / Denomination / Атауы	Количество / Quantity / Саны, шт. / pcs / дана, (экз. / copies)								
Модель корпуса мультимедиа / Multimedia enclosure model / Құрама корпусың моделі	ШРн-12 (1-12)	ШРн-24 (1-24)	ШРн-36 (1-36)	ШРн-48 (1-48)	ШРн-60 (1-60)	ШРн-72 (1-72)	ШРн-84 (1-84)		
Корпус металлический / Metal enclosure / Металл корпус	1								
Панель на 12 модулей типа Keystone / Patch panel for 12 Keystone modules / Keystone типі 12 модульге арналған панель	1								
Кронштейн монтажный для навесной розетки / Mounting bracket for surface-mounted socket-outlet / Аспалы розеткаға арналған монтаждау кронштейні	1								
Держатель роутера / Router holder / Роутерді ұстағышы	1								
Регулятор глубины для DIN реек и плат / Depth adjuster for DIN rails and plates / DIN тақташалары мен тақшаларына арналған тереңдікті реттегіш	4								
GLORY Розетка 2-местная для открытой установки с заземлением без защитных шторок 16A PC22-3-XB, цвет: белый / GLORY double-gang socket-outlet for surface mounting with grounding without protective shutters 16A PC22-3-XB, color: white / 16A PC22-3-XB қорғаныш терісiнен жерге тұтылатын ашық орнатуға арналған 2 орынды GLORY розеткаға, түсі: ақ	1								
Винт М4-16 / Screw M4-16 / М4-16 бурama	2								
Гайка М4 / Nut M4 / М4 сомын	2								
Винт резьбовыядвальной M4-8 / Thread forming screw M4-8 / М4-8 буранда түсірілу бурama	32								
Защел / Hook / Ілмек	4								
Кольцо уплотнительное / Sealing ring / Нығыздағыш сағина	4								
Болт фланцевый М6-14 / Flange bolt M6-14 / М6-14 ерiнекті буранда	4								
Гайка климачевая М6 / Flange nut M6 / М6 ерiнекті сомын	6								
Провод заземления / Ground wire / Жерге тұтықтау сымы	2								
Знак «Заземление» / «Grounding» sign / «Жерге тұтықтау» белгісі	2								
Знак «Осторожно! Электрическое напряжение» / «Caution! Electrical voltage» sign / «Абайлаңыз! Электр кернеуі» белгісі	1								
Наклейка модульная / Modular sticker / Модульді жағырма	1								
Заглушка / Protective cover / Білеуші	4								
Паспорт / Passport	1								
Упаковка / Package / Қаптама	1								

Таблица / Table / Кесте 5

Наименование / Denomination / Атауы	Количество / Quantity / Саны, шт. / pcs / дана, (экз. / copies)				
Модель корпуса комбинированного / Combined enclosure model / Құрама корпусың моделі	ШРн-12 (1-36)	ШРн-24 (1-48)	ШРн-36 (1-60)	ШРн-48 (1-72)	ШРн-60 (1-84)
Корпус металлический / Metal enclosure / Металл корпус	1				
Перегородка горизонтальная 12 модулей / Horizontal partition wall, 12 modules / 12 модульді көлденең ара қабырғасы	1				
Держатель роутера / Router holder / Роутерді ұстағышы	1				
Регулятор глубины для DIN реек и плат / Depth adjuster for DIN rails and plates / DIN тақташалары мен тақшаларына арналған тереңдікті реттегіш	4				
ПК-20-30-ПК Розетка с эк-2к (на 2 модуля) ПРАЙМЕР; цвет: белый / РК-20-30-ПК Socket-outlet with grounding 2k (for 2 modules) PRIMER, color: white / РК-20-30-ПК эк-2к розеткаға (2 модульге арналған) ПРАЙМЕР, түсі: ақ	1				
PRIMER РК12-20-0-Р-5 Розетка компьютерной RJ45 UTP cat. 5E (2 модуля 2 выхода), цвет: белый / PRIMER RК1-22-00-Р-5 Computer socket-outlet RJ45 UTP cat. 5E (2 modules 2 inputs), color: white / PRIMER РК12-20-0-Р-5 RJ45 UTP cat. 5E (2 модульді 2 кірмен) компьютерлік розетка, түсі: ақ	1				
PRIMER Рамка и суппорт для коробок КМКУ на 2 модуля, цвет: белый / PRIMER Frame and support for КМКУ boxes for 2 modules, color: white / PRIMER 2 модульге арналған КМКУ жақтау және қорғатпаға арналған суппорт, түсі: ақ	2				
Винт резьбовыядвальной M4-8 / Thread forming screw M4-8 / М4-8 буранда түсірілу бурama	32				
Защел / Hook / Ілмек	4				
Кольцо уплотнительное / Sealing ring / Нығыздағыш сағина	4				
Болт фланцевый М6-14 / Flange bolt M6-14 / М6-14 ерiнекті буранда	4				
Гайка фланцевая М6 / Flange nut M6 / М6 ерiнекті сомын	6				
Провод заземления / Ground wire / Жерге тұтықтау сымы	1				
Знак «Заземление» / «Grounding» sign / «Жерге тұтықтау» белгісі	2				

Продолжение таблицы / Continuation of table / Кестенің жалғасы 5

Наименование / Denomination / Атауы	Количество / Quantity / Саны, шт. / pcs / дана, (экз. / copies)				
Модель корпуса комбинированного / Combined enclosure model / Құрама корпусың моделі	ШРн-12 (1-36)	ШРн-24 (1-48)	ШРн-36 (1-60)	ШРн-48 (1-72)	ШРн-60 (1-84)
Знак «Осторожно! Электрическое напряжение» / «Caution! Electrical voltage» sign / «Абайлаңыз! Электр кернеуі» белгісі	1				
Наклейка модульная / Modular sticker / Модульді жағырма	1	2	3	4	5
Заглушка / Protective cover / Білеуші	4				
Паспорт / Passport	1				
Упаковка / Package / Қаптама	1				

Продолжение таблицы / Continuation of table / Кестенің жалғасы 5

Наименование / Denomination / Атауы	Количество / Quantity / Саны, шт. / pcs / дана, (экз. / copies)												
Модель корпуса комбинированного / Combined enclosure model / Құрама корпусың моделі	ШРн-24 (2-24)	ШРн-36 (2-36)	ШРн-48 (2-48)	ШРн-60 (2-60)	ШРн-72 (2-72)	ШРн-84 (2-84)	ШРн-120 (3-60)	ШРн-144 (3-72)					
Корпус металлический / Metal enclosure / Металл корпус	1												
Перегородка вертикальная / Vertical partition wall / Вертикалды ара қабырғасы	1												
Панель на 12 модулей типа Keystone / Patch panel for 12 Keystone modules / Keystone типі 12 модульге арналған панель	1												
Кронштейн монтажный для навесной розетки / Mounting bracket for surface-mounted socket-outlet / Аспалы розеткаға арналған монтаждау кронштейні	1												
Держатель роутера / Router holder / Роутерді ұстағышы	1												
Регулятор глубины для DIN-реек и плат / Depth adjuster for DIN rails and plates / DIN тақташалары мен тақшаларына арналған тереңдікті реттегіш	4												
GLORY Розетка 2-местная для открытой установки с заземлением без защитных шторок 16A PC22-3-XB, цвет: белый / GLORY double-gang socket-outlet for surface mounting with grounding without protective shutters 16A PC22-3-XB, color: white / 16A PC22-3-XB қорғаныш терісiнен жерге тұтылатын ашық орнатуға арналған 2 орынды GLORY розеткаға, түсі: ақ	1												
Винт М4-16 / Screw M4-16 / М4-16 бурama	2												
Гайка М4 / Nut M4 / М4 сомын	2												
Винт резьбовыядвальной M4-8 / Thread forming screw M4-8 / М4-8 буранда түсірілу бурama	32												
Защел / Hook / Ілмек	4												
Кольцо уплотнительное / Sealing ring / Нығыздағыш сағина	4												
Болт фланцевый М6-14 / Flange bolt M6-14 / М6-14 ерiнекті буранда	4												
Гайка фланцевая М6 / Flange nut M6 / М6 ерiнекті сомын	6												
Провод заземления / Ground wire / Жерге тұтықтау сымы	1												
Знак «Заземление» / «Grounding» sign / «Жерге тұтықтау» белгісі	2												
Знак «Осторожно! Электрическое напряжение» / «Caution! Electrical voltage» sign / «Абайлаңыз! Электр кернеуі» белгісі	1												
Наклейка модульная / Modular sticker / Модульді жағырма	3	4	5	6	7	8	11	13					
Заглушка / Protective cover / Білеуші	4												
Паспорт / Passport	1												
Упаковка / Package / Қаптама	1												

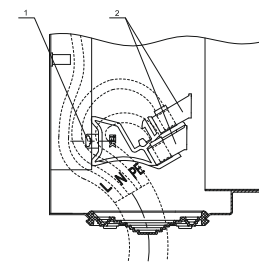
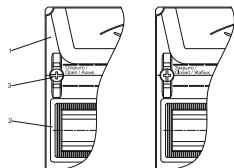


Рисунок / Figure / Сурет 3 – Схема ввода проводов / Wiring diagram / Сымдарды кіртізу схемасы

1 – стойка для суппортов / rest for supports / суппорттарға арналған тұғыр
 2 – суппорты для шин N/PE / N/PE busbar supports / N/PE шиналары арналған суппорттар



1 – торцевой элемент фальш-панели / end piece of the dummy panel / фальш-панельдің бүйір элементі
 2 – основной элемент фальш-панели / main piece of the dummy panel / фальш-панельдің негізгі элементі
 3 – крепежные пластиковые винты (клипы) / fixing plastic screws (clips) / бекіткіш пластик бурмалар (қыстаптар)

Рисунок / Figure / Сурет 1 – Оперативная панель / Faceplate / Жедел панель

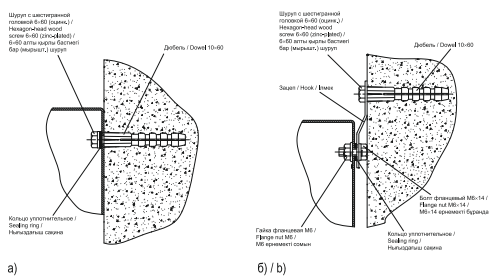


Рисунок / Figure / Сурет 2 – Крепление корпуса к стене / Mounting the enclosure to the wall / Корпусы қабырғана бекіту