

# **EVOLINE**

## **ИНСТРУКЦИЯ ПО ЭКСПЛУАТАЦИИ ПЫЛЕВОДОСОСОВ ЭЛЕКТРИЧЕСКИХ WAD 270 / WAD 380 / WAD 3100**



**ПРЕДУПРЕЖДЕНИЕ:** ПРОЧИТИТЕ И СОБЛЮДАЙТЕ ВСЕ ПРАВИЛА И ИНСТРУКЦИИ ПО ТЕХНИКЕ БЕЗОПАСНОСТИ ПЕРЕД ЭКСПЛУАТАЦИЕЙ ДАННОГО ОБОРУДОВАНИЯ.

**RU**

**РУССКИЙ**

**EAC**



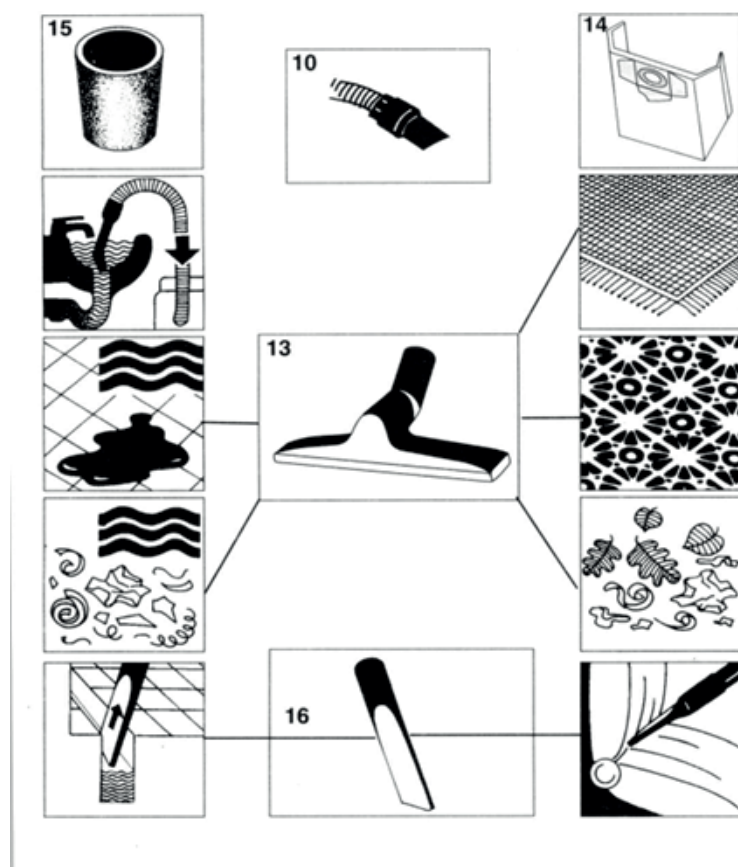
## **ВНИМАНИЕ:**

- Перед чисткой или техническим обслуживанием прибора необходимо вынуть вилку сетевого шнура из розетки
- Внимание: Перед сборкой и началом эксплуатации внимательно прочтите инструкцию по эксплуатации
- Убедитесь, что напряжение сети соответствует указаниям на заводской табличке
- Вынимайте вилку из розетки, когда: устройство не используется, перед его открытием, перед чисткой и техническим обслуживанием.
- Никогда не проводите чистку растворителями
- Не используйте кабель для выдергивания вилки из розетки
- Когда устройство будет готово к использованию, не оставляйте его без присмотра
- Защита от детей
- Необходимо следить за тем, чтобы сетевой провод не был поврежден в результате наезда, смятия, растяжения и т.д
- Запрещается эксплуатировать устройство, если сетевой шнур находится в неисправном состоянии
- Если шнур питания поврежден, он должен быть заменен производителем или его сервисным агентом специалистом аналогичной квалификации во избежание возникновения опасности.
- Ни в коем случае не пылесосьте: горящие спички, тлеющий пепел и окурки сигарет, легко воспламеняющиеся, коррозионные, пожароопасные или взрывоопасные вещества, пары и жидкости
- Данное устройство не подходит для удаления пыли, которая вредна для здоровья
- Храните устройство в сухом месте
- Ремонт производится только в авторизованном центре
- Используйте только для тех операций, для которых предназначено данное устройство
- Соблюдайте особую осторожность при уборке лестниц
- Используйте только приспособления и запасные части производителя
- Степень защиты IPX4 обеспечивается только при подключении вилки стандарта IPX4 к розетке прибора или при закрытой крышке розетки.
- Максимальная мощность электроинструмента не более 2 000 Вт для пылесосов оснащенных розеткой.

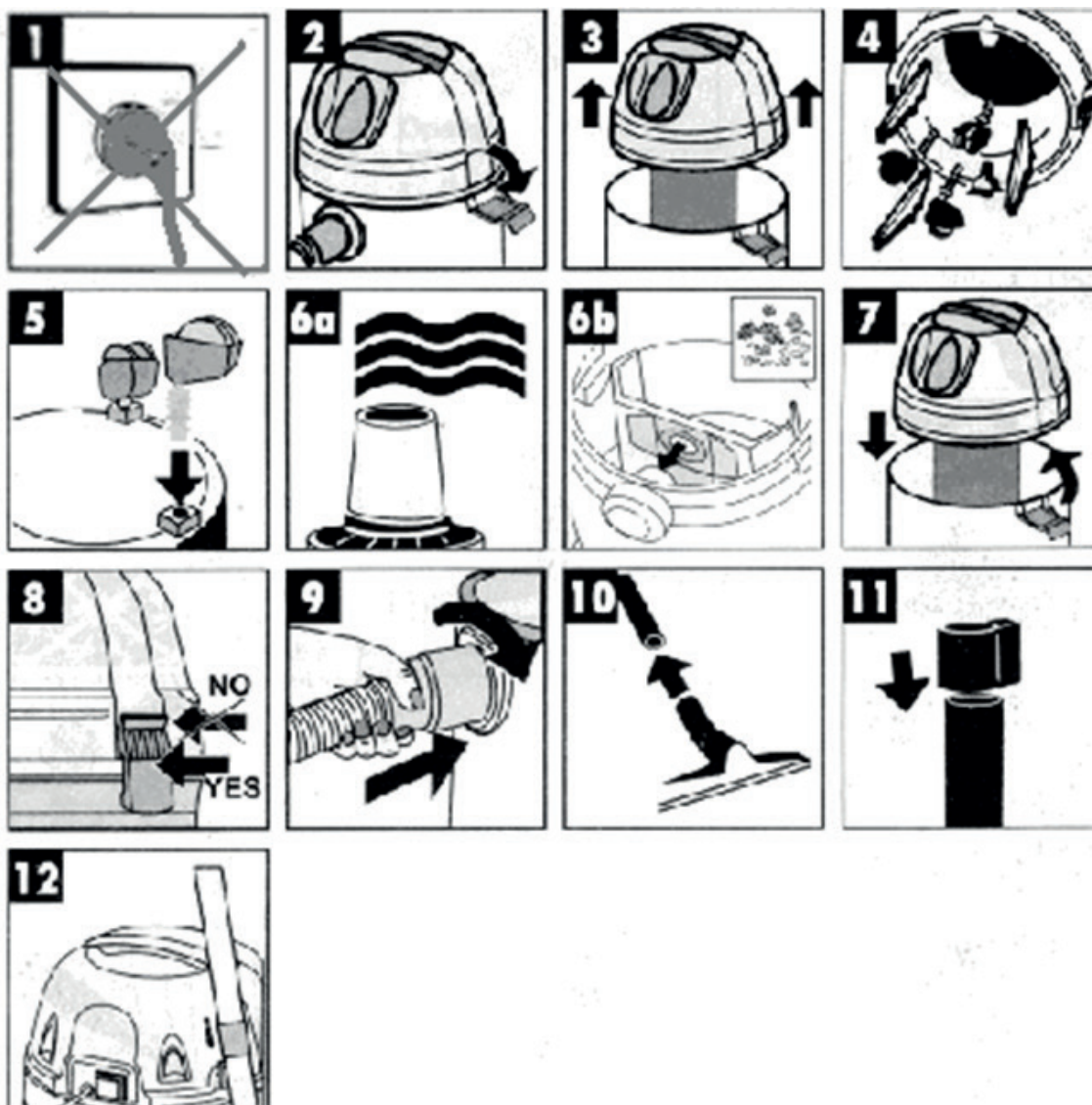
## Технические характеристики:

	WAD 270	WAD 380	WAD 3100
Объем бака, л	70	80	100
Материал бака	Нерж.сталь	Нерж.сталь	Нерж.сталь
Разряжение, кПа	>19	>19	>19
Поток воздуха, л/сек	130	195	195
Количество турбин, шт	2	3	3
Электрическая мощность, Вт	2000	3000	3000
Диаметр принадлежностей, мм	40	40	40
Вес Брутто/Нетто, кг	26/23	26,5/23,5	30/27
Размер упаковки, см	60x50,5x88	60x50,5x91	60x50,5x99

## Обзор насадок



## Сборка пылесоса

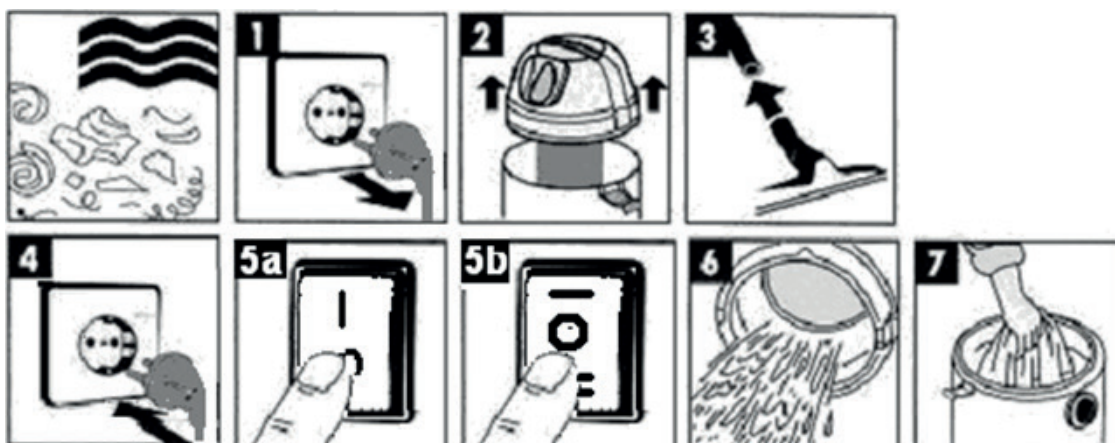


### Пожалуйста, обратите внимание:

Рисунок 6а: Используйте входящий в комплект фильтр из вспененного материала для влажной уборки пылесосом.

Рисунок 6б: Используйте входящий в комплект пылесборник только для сухой уборки пылесосом. Влажная уборка пылесосом.

### Влажная уборка пылесосом



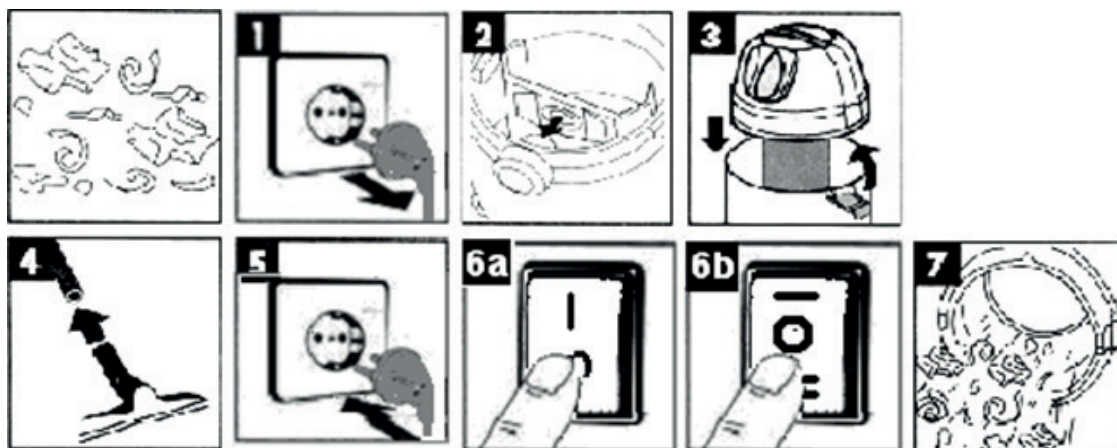
Отключите вилку от сети перед заменой фильтра (рис. 1)

Наденьте прилагаемый фильтр из вспененного материала на корзину фильтра (рис. 2) для влажной очистки пылесосом.

Вставьте вилку в розетку и включите выключатель, после чего прибор начнет работать (рис. 4 и 5а или 5b).

Мешок для сбора пыли, входящий в комплект поставки, не подходит для влажной уборки пылесосом!

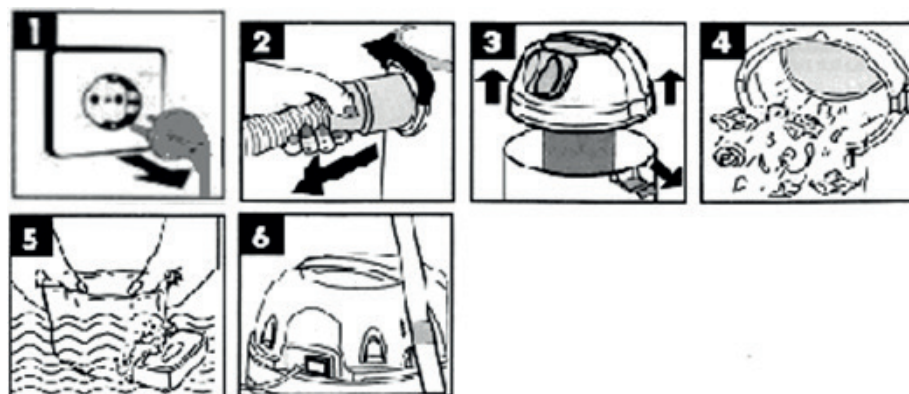
## Сухая уборка пылесосом



Перед заменой фильтра выньте вилку из розетки (рис. 1), затем выньте мешок и вытряхните пыль или замените мешок. Наденьте мешок для сбора пыли на входной патрубок (рис. 2).

Вставьте вилку в розетку и включите выключатель, после чего прибор начнет работать (рис. 5 и 6а или 6b).

## Техническое обслуживание – чистка



Отключите устройство от сети перед проведением технического обслуживания (рис. 1)  
Снимите фильтр из вспененного материала (рис. 3) и промойте его водой (рис. 5). **ВАЖНО:** Не используйте моющие средства для очистки фильтра. Перед повторным использованием фильтр должен быть тщательно высушен..

## Правильная утилизация данного изделия



Эта маркировка указывает на то, что данное изделие не следует утилизировать вместе с другими бытовыми отходами на всей территории ЕС. Чтобы предотвратить возможный вред или здоровью человека в результате неконтролируемого удаления отходов, ответственно относитесь к их переработке, способствуя устойчивому повторному использованию материальных ресурсов. Чтобы вернуть использованное устройство, воспользуйтесь системой возврата и сбора отходов или обратитесь к продавцу, у которого было приобретено устройство. Они могут сдать это устройство на переработку, безопасную для окружающей среды.

**ПРОИЗВОДИТЕЛЬ ОСТАВЛЯЕТ  
ЗА СОБОЙ ПРАВО БЕЗ  
ПРЕДВАРИТЕЛЬНОГО УВЕДОМЛЕНИЯ  
ВНОСИТЬ ИЗМЕНЕНИЯ В  
КОМПЛЕКТНОСТЬ, КОНСТРУКЦИЮ  
ОТДЕЛЬНЫХ ДЕТАЛЕЙ И УЗЛОВ, НЕ  
УХУДШАЮЩИЕ КАЧЕСТВО ИЗДЕЛИЯ.  
ПОСЛЕ ПРОЧТЕНИЯ ИНСТРУКЦИИ  
СОХРАНИТЕ ЕЁ В НАДЕЖНОМ И  
ДОСТУПНОМ МЕСТЕ.**

Адреса сервисных центров в вашем регионе Вы можете найти на сайте

**[www.evoline-rus.ru](http://www.evoline-rus.ru)**

**ИМПОРТЕР:** ООО «АСТАРИ»

**АДРЕС:** 121059, г. Москва, ул. Б. Дорогомиловская, д. 10

**Произведено в Китае**

\*- с последней версией инструкции по эксплуатации можно ознакомиться на сайте [www.evoline-rus.ru](http://www.evoline-rus.ru)