

REXANT

РУКОВОДСТВО ПО ЭКСПЛУАТАЦИИ

НАПОЛЬНЫЙ ШКАФ



Благодарим за покупку продукции торговой марки REXANT!

Внимательно изучите данное руководство по эксплуатации для правильного, безопасного и комфортного использования изделия.

НАЗНАЧЕНИЕ

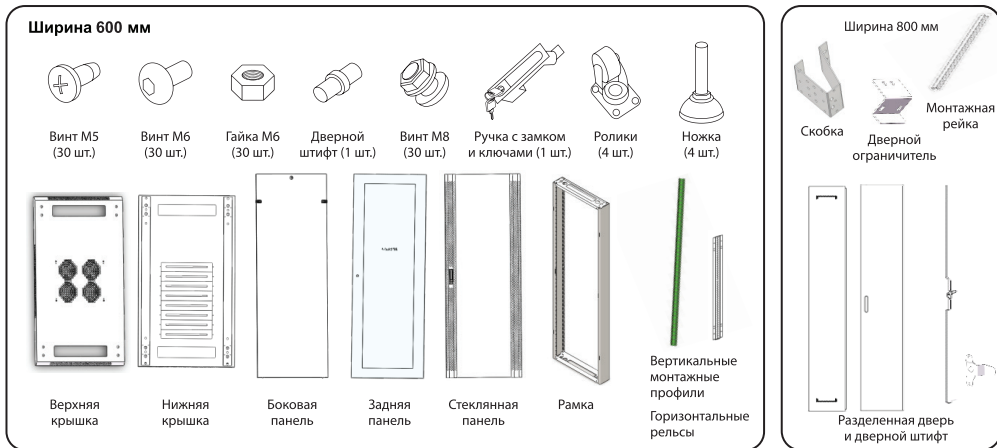
Шкаф напольный предназначен для хранения и организации сетевого и серверного оборудования.

ТЕХНИЧЕСКИЕ ХАРАКТЕРИСТИКИ

Наименование	Артикул	Цвет	Материал корпуса	Материал дверцы	Размер, мм	Макс. нагрузка, кг
Напольный шкаф 19", 18U (RAL 7035)	04-1866-211	Серый	Сталь	Стекло	600×600×987	800
Напольный шкаф 19", 22U (RAL 7035)	04-2266-211	Серый	Сталь	Стекло	600×600×1164	800
Напольный шкаф 19", 27U (RAL 7035)	04-2766-211	Серый	Сталь	Стекло	600×600×1387	800
Напольный шкаф 19", 32U (RAL 7035)	04-3266-211	Серый	Сталь	Стекло	600×600×1609	800
Напольный шкаф 19", 37U (RAL 7035)	04-3766-211	Серый	Сталь	Стекло	600×600×1832	800
Напольный шкаф 19", 42U (RAL 7035)	04-4266-211	Серый	Сталь	Стекло	600×600×2054	800
Напольный шкаф 19", 18U (RAL 9005)	04-1866-212	Черный	Сталь	Стекло	600×600×987	800
Напольный шкаф 19", 22U (RAL 9005)	04-2266-212	Черный	Сталь	Стекло	600×600×1164	800
Напольный шкаф 19", 27U (RAL 9005)	04-2766-212	Черный	Сталь	Стекло	600×600×1387	800
Напольный шкаф 19", 32U (RAL 9005)	04-3266-212	Черный	Сталь	Стекло	600×600×1609	800
Напольный шкаф 19", 37U (RAL 9005)	04-3766-212	Черный	Сталь	Стекло	600×600×1832	800
Напольный шкаф 19", 42U (RAL 9005)	04-4266-212	Черный	Сталь	Стекло	600×600×2054	800
Напольный шкаф 19", 42U (RAL 7035)	04-4268-211	Серый	Сталь	Стекло	600×800×2054	800
Напольный шкаф 19", 42U (RAL 9005)	04-4268-212	Черный	Сталь	Стекло	600×800×2054	800
Напольный шкаф 19", 42U (RAL 9005)	04-4288-212	Черный	Сталь	Стекло	800×800×2054	800
Напольный шкаф 19", 42U (RAL 9005)	04-4266-232	Черный	Сталь	Сталь перфорированная	600×800×2054	800

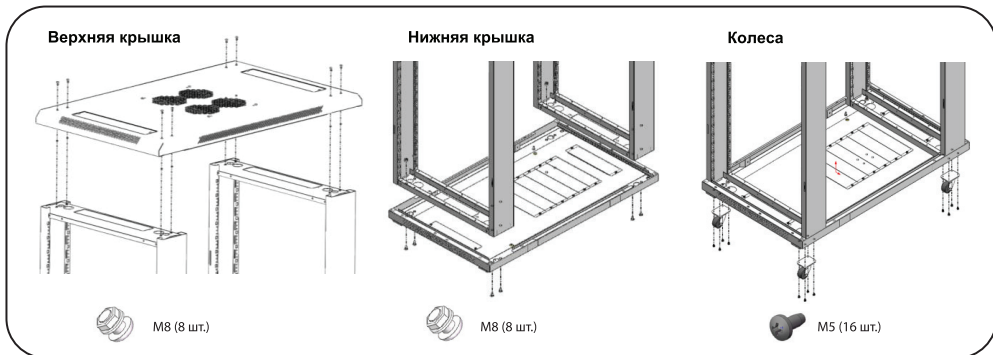
РУКОВОДСТВО ПО СБОРКЕ

Упаковочный лист сборки

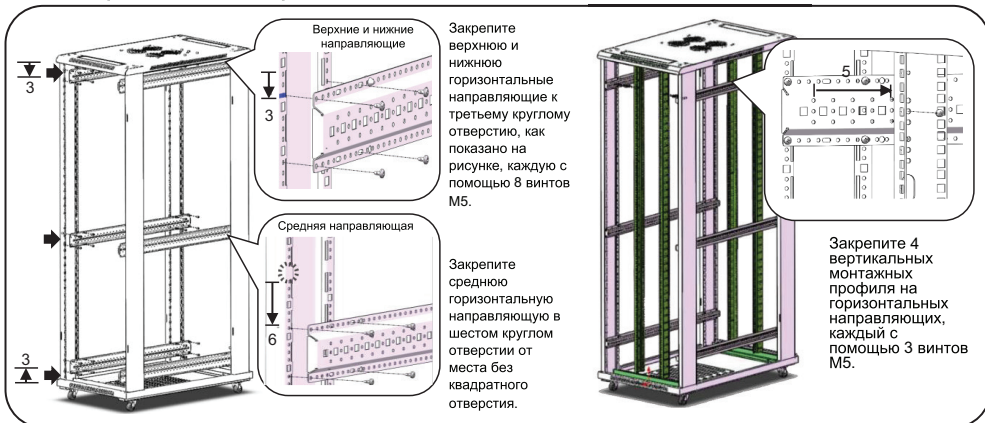


Чертеж сборки

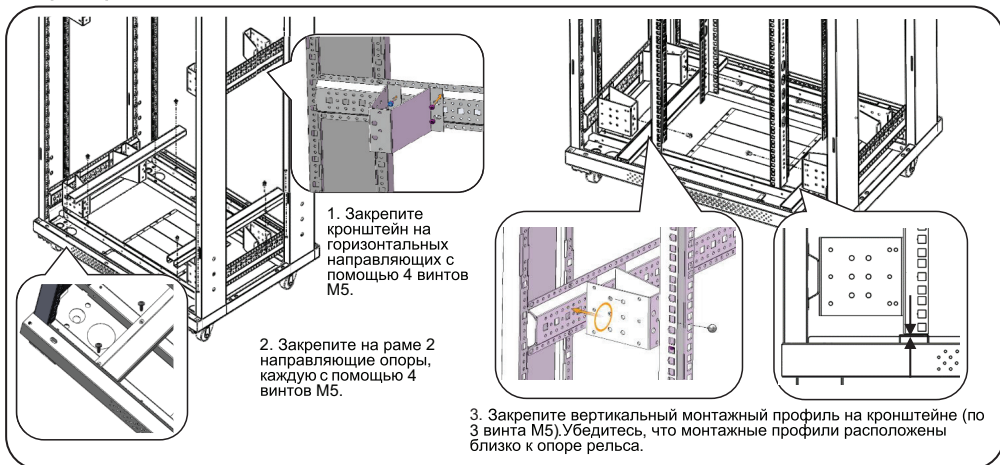
Шаг 1: Закрепите верхнюю и нижнюю крышки на рамах винтом M8. Закрепите колеса на нижней панели;



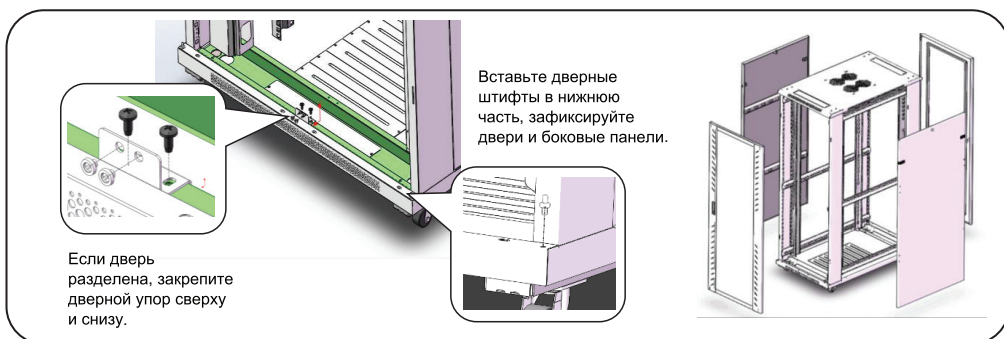
Шаг 2A: (Для шкафа шириной 600 мм): Закрепите вертикальные монтажные профили и горизонтальные направляющие винтами M5;



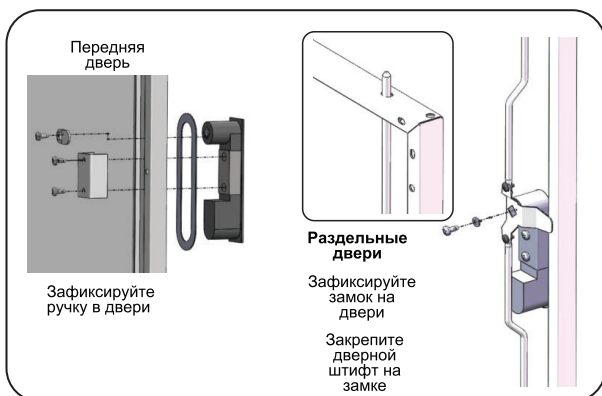
Шаг 2В: (если шкаф шириной 600 мм, пропустите этот шаг); Зафиксируйте кронштейн и направляющие шкафа шириной 800 мм;



Шаг 3: Зафиксируйте двери и боковые панели;



Шаг 4: Зафиксируйте замок на двери;



ПРАВИЛА БЕЗОПАСНОСТИ И ЭКСПЛУАТАЦИИ

- Данный продукт содержит мелкие детали, которые представляют опасность удушья при проглатывании. Такие детали необходимо хранить в недоступном для детей месте;
- Изделие безопасно при использовании по назначению;
- Изделие предназначено только для эксплуатации в помещениях. Использование данного продукта на улице может привести к поломке изделия или травме;
- Изделие предназначено для установки на ровные, твердые горизонтальные и вертикальные поверхности;
- Внимание! Использование изделий, вес которых превышает указанный расчетный вес, может привести к возможным повреждениям;
- Необходимо использовать идущие в комплекте установочные винты и НЕ ПЕРЕТЯГИВАТЬ их;
- Неправильная сборка и монтаж могут привести к повреждению шкафа и установленного в него оборудования, а также к получению серьезных травм;
- Изделие должно собираться и устанавливаться только квалифицированными специалистами;
- Во время эксплуатации не подвергайте шкаф и установленное в него оборудование внешнему воздействию (не держитесь за них, не допускайте ударов по изделию и т. д.);
- Не пытайтесь самостоятельно диагностировать и ремонтировать изделие;
- Ремонт и обслуживание должны осуществлять только квалифицированные специалисты.

ВАЖНО! Перед установкой убедитесь, что Вы получили все детали в соответствии со списком комплектующих. Если не хватает каких-либо деталей или они неисправны, свяжитесь с Вашим местным поставщиком по вопросу замены.

ХРАНЕНИЕ

Хранить в упаковке производителя в помещениях с естественной вентиляцией при температуре -50...+50 °С.

ТРАНСПОРТИРОВКА

Транспортировка шкафов производится в упаковке производителя только в закрытом транспорте при температуре воздуха от - 40° С до +40° С в условиях, исключающих возможность воздействия атмосферных осадков, солнечной радиации и агрессивных сред, с соблюдением мер предосторожности против механических повреждений и гарантирующих сохранность элементов шкафа.

УТИЛИЗАЦИЯ

Утилизация производится в соответствии с требованиями действующего законодательства Российской Федерации.

ГАРАНТИЙНЫЙ ТАЛОН

Наименование товара	
Модель (артикул производителя)	
Номер партии	
Место продажи	
Дата продажи	
Дата обмена	
Печать и подпись продавца	
Подпись покупателя	
Срок гарантии	12 месяцев

УСЛОВИЯ ПРЕДОСТАВЛЕНИЯ ГАРАНТИИ

1. Гарантийная замена проводится при предъявлении покупателем полностью заполненного гарантийного талона;
2. Подлежащее гарантийному ремонту оборудование доставляется в сервисную службу покупателем самостоятельно и за свой счет, если иное не оговорено в дополнительных письменных соглашениях;
3. Гарантийные обязательства не распространяются на материалы и детали, считающиеся расходными в процессе эксплуатации.

УСЛОВИЯ ПРЕРЫВАНИЯ ГАРАНТИЙНЫХ ОБЯЗАТЕЛЬСТВ

Гарантийные обязательства могут быть прерваны:

1. Выявлено наличие явных или скрытых механических повреждений оборудования, вызванных нарушением правил, указанных в данном руководстве по эксплуатации;
2. Произошел отказ оборудования, вызванный воздействием факторов непреодолимой силы и/или действиями третьих лиц;
3. Гарантия не распространяется на повреждения, вызванные: естественным износом деталей; нарушением правил, указанных в данном руководстве по эксплуатации; изменениями, внесенными в конструкцию изделия; ремонтом, произведенным не в авторизованных сервисных центрах, а другими организациями или лицами.
4. Гарантия не распространяется на крепление шкафа.

С условиями гарантии согласен

Дата продажи

_____ (фамилия покупателя)

_____ (подпись покупателя)

Уполномоченный представитель продающей организации _____

(подпись)

(Ф.И.О.)

Изготовитель «Нингбо джиа ши трейдинг Ко., ЛТД» / «Ningbo jia she trading Co., Ltd».

Адрес изготовителя: 5-5, билдинг 009, Шубо роад Но 9, Иньчжоу дистрикт, Нингбо сити, Чжецзян провинц, Китай / 5-5, bulding 009, Shubo road no 9, Yinzhou district, Ningbo city, Zhejiang province, China.

Импортер и уполномоченный представитель: ООО «СДС».

Адрес импортера: 123060, Россия, г. Москва, ул. Маршала Соколовского, д. 3, эт. 5, пом. 1, ком. 3.

Срок службы 15 лет.

Дату изготовления см. на упаковке и/или корпусе изделия.

Изготовитель оставляет за собой право на внесение изменений в продукцию без предварительного уведомления с целью улучшения потребительских свойств товара.

