



ПАСПОРТ ПРОДУКТА

KLEUKO WS-796

KLEUKO WS-796 это высококачественный однокомпонентный атмосферостойкий силиконовый герметик. Отверждается под воздействием атмосферной влажности.

ОПИСАНИЕ ПРОДУКТА

KLEUKO WS-796 — это профессиональный однокомпонентный атмосферостойкий силиконовый герметик для уплотнения и герметизации наружных стен, установки окон, фасадных и кровельных работ, опалубочных систем и чистых помещений.

ПРИМЕНЕНИЕ

KLEUKO WS-796 характеризуется высокой устойчивостью к ультрафиолетовому излучению и воздействию атмосферных влияний. Обладает превосходной адгезией ко многим типам поверхностей: стекло, алюминий, нержавеющая сталь, бетон, кирпич, керамика, натуральный камень, НРЛ, ПВХ, дерево.

ПРЕИМУЩЕСТВА

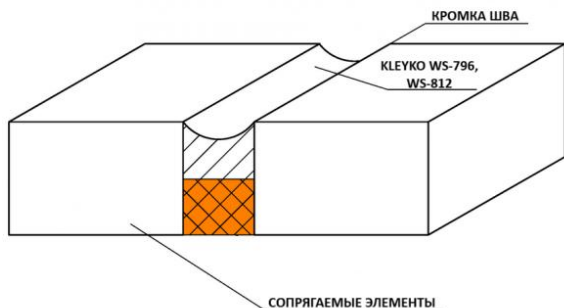
- Отличная адгезия без грунтовки
- Высокая стойкость к озону, ультрафиолетовому излучению и экстремальным температурам
- Нейтральная вулканизация
- Долговечность и надежность
- Низкий модуль упругости и высокая эластичность
- Слабый запах

ТЕХНИЧЕСКИЕ ХАРАКТЕРИСТИКИ

| | |
|--------------------------------|---|
| Основа продукта | Силикон |
| Тип отверждения | Нейтральный |
| Механизм отверждения | Под воздействием атмосферной влажности |
| Плотность | 1,5 г/см ³ |
| Температура нанесения | От +5°C до +40°C |
| Скорость отверждения | 2–3 мм/24 часа при t = 25°C, R.H. 50–55% |
| Провисание при нанесении | Не провисает |
| Время до отлипания | от 30 до 90 мин. |
| Температура эксплуатации | -50°C до +150°C |
| Твердость по Шору (А) | 35±5 |
| Прочность на растяжение | 1,2 МПа |
| Удлинение при разрыве | 330 ± 25 % |
| Деформативность, предел сдвига | ± 20 % |
| Упругое восстановление | 80 % |
| Цвет | Черный (RAL 9005), Белый (RAL 9003), Серый (RAL 7001), Прозрачный (мутный) |
| Упаковка | Файл-пакет 590 мл |
| Срок годности/условия хранения | 18 месяцев с даты производства. В герметичной заводской упаковке, в сухом помещении при температуре от +5°C до +25°C. |

ОБЛАСТЬ ПРИМЕНЕНИЯ

Герметизация наружных швов фасадных панелей



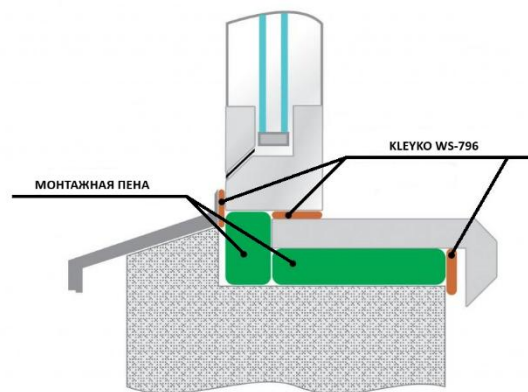
Герметизация пропила в камне



Кровельные работы



Герметизация окон и дверей



Герметизация швов опалубочных щитов



Чистые помещения



- Строительные и ремонтные работы

- Общестроительные работы

- Проведение ремонтных работ по герметизации трещин в фасаде здания

- Герметизация примыканий, отсечек, нащельников, деформационных швов

ИНСТРУКЦИЯ ПО ПРИМЕНЕНИЮ

Подготовка поверхности

Перед нанесением герметика **KLEYKO WS-796**, необходимо произвести обработку поверхности герметизируемого шва.

Поверхности должны быть очищены от грязи, пыли и масел. Очистка поверхности производится не ворсистой тканью и очистителем **KLEYKO CLEANER PRO**, на основе изопропилового спирта. Не дожидаясь испарения очистителя, удалить его при помощи сухой ткани.



Инструменты

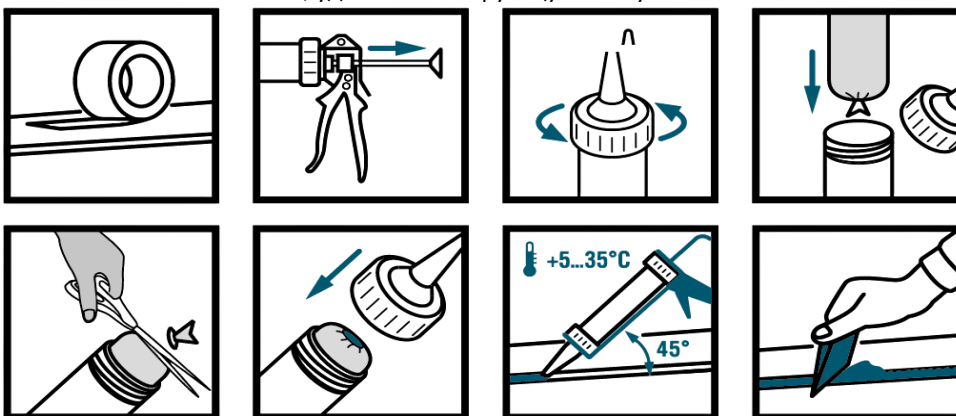
Для нанесения герметиков в упаковке файл-пакет 590 мл, допускаются следующие инструменты:

- Ручной пистолет для герметиков закрытого типа 600 мл Минимальное сечение экструзионного диаметра пластиковой насадки = 3мм
- Аккумуляторный пистолет для герметиков закрытого типа 600 мл Минимальное сечение экструзионного диаметра пластиковой насадки = 3мм Диапазон рабочего давления: от 0,35 МПа до 0,45 МПа
- Пневматический пистолет для герметиков закрытого типа 600 мл Минимальное сечение экструзионного диаметра пластиковой насадки = 3мм Диапазон рабочего давления: от 0,35 МПа до 0,45 МПа
- Шпатель резиновый, ткань для очищения поверхности, маскирующая лента, мелко-абразивный брусок или бумага.

Нанесение

После предварительной подготовки поверхности необходимо произвести заполнение герметика в шов:

- 1- Установите маскирующую ленту на поверхность рядом со швом, чтобы не испачкать её клеем-герметиком.
- 2- Отрегулируйте сечение носика пистолета в соответствии с размерами заполняемого шва.
- 3- Установите упаковку клея-герметика в пистолет, вскройте упаковку, наденьте носик на пистолет.
- 4- Заполняйте шов клеем-герметиком по всей длине, продвигайте пистолет медленно, чтобы герметик полностью заполнил шов.
- 5- После заполнения клеевого шва необходимо произвести заглаживание герметика шпателем, для полного заполнения шва, во избежание возникновения пустот и образования воздушных пузырей.
- 6- По завершению заглаживания шва, удалите маскирующую ленту



Условия нанесения

Во время нанесения оптимальная температура должна быть от +5°C до +40°C, с относительной влажностью 40–60%. Поверхность: сухая, температура от +5°C до +40°C.

Допускается нанесение герметика при отрицательных температурах до -20°C, при условии уровня атмосферной влажности не менее 40% и тщательной подготовки поверхностей герметизирующих оснований, а именно: поверхности следует очистить от разного рода загрязнений: пыль, грязь, жирные и маслянистые вещества при помощи очистителя **KLEYKO CLEANER PRO**. Поверхности должны быть сухими

KLEYKO WS-796 не подлежит окрашиванию.

Условия хранения и транспортировки

Длительное хранение при температуре ниже 0°C может привести к перемерзанию клеев и герметиков.

Допускается кратковременное замораживание герметика при транспортировке, в диапазоне температур среднесуточного показателя до -20°C. После транспортировки требуется поместить герметик в теплое помещение для естественного оттаивания, минимум на 24 часа. Не рекомендуется оттаивание быстрым нагревом, при помощи отопительных приборов. Оттаивание должно проводиться естественным путем при температуре от +5°C и до +25°C.

Условия хранения на строительной площадке: хранить в складском помещении при температуре от +5°C и до +25°C. Не допускается хранение на открытых площадках и контейнерах при отрицательных температурах и в летний период.

Удаление

Удаление не отвержденного герметика KLEYKO WS-796 осуществляется при помощи KLEYKO CLEANER PRO. Удаление отвержденного герметика осуществляется только механическим путем.

Меры предосторожности

При работе с герметиками используйте средства индивидуальной защиты: перчатки, очки.

Работы должны проводиться в хорошо проветриваемых помещениях.

При попадании герметика на открытые участки кожи немедленно очистите при помощи ткани и промойте проточной водой.

Заметки

Вся вышеуказанная техническая информация базируется на лабораторных и внутренних тестах. Действительные характеристики могут отличаться в зависимости от изменения условий, при которых не проводились испытания. Остатки материала могут быть утилизированы в соответствии с действующим законодательством. Полностью отвердевший материал может быть утилизирован как обычный домашний мусор в соответствии с соглашением ответственных за это служб. Информация и детальные рекомендации касательно нанесения и конечного использования продуктов KLEYKO, предоставлены добросовестно и действительны только в случае правильного транспортирования, хранения, нанесения и использования в соответствии с рекомендациями компании KLEYKO.

Различия в материале, поверхностях и действительных условиях нанесения и применения не гарантируют надлежащего товарного состояния или пригодности для определенных целей. Также не гарантируется ответственность, возникающая в случае каких-либо договорных отношений, выводов, полученных из этой информации, из письменных рекомендаций или из других предоставленных источников информации. Пользователь продукта должен самостоятельно протестировать продукт на пригодность для требуемого применения. KLEYKO оставляет за собой право изменять свойства продуктов. Права собственности третьей стороны должны быть соблюдены. Все заказы принимаются в соответствии с существующими условиями по продаже и доставке товаров. Пользователь должен всегда руководствоваться последними изданиями Технических паспортов для используемого продукта, которые могут быть предоставлены по запросу.
