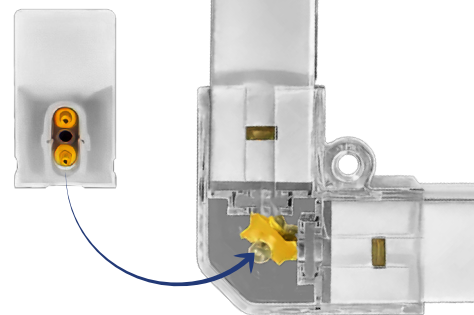


# МОДУЛЬНЫЕ СВЕТОДИОДНЫЕ СВЕТИЛЬНИКИ

LSL05-T5

ЛЕГКО СОЕДИНЯЮТСЯ  
МЕЖДУ СОБОЙ230 AC,  
50 Гц

Кп&lt;5%



CRI ≥70



90 лм/Вт



IP54



УХЛ4



-20..+40°C

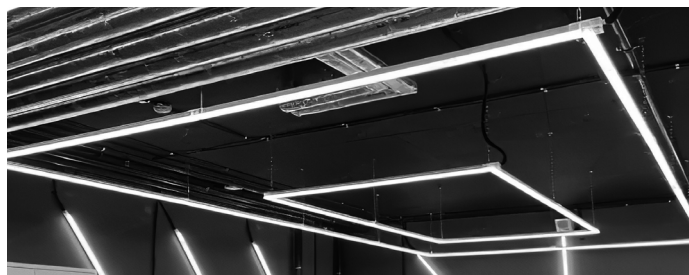
II класс  
защиты4000/  
6500K

- БЫСТРАЯ СБОРКА И МОНТАЖ
- ЛЕГКАЯ ПО ВЕСУ КОНСТРУКЦИЯ
- КОМПЛЕКТАЦИЯ: ЗАГЛУШКА; КРЕПЁЖНЫЙ КОМПЛЕКТ

- ВАРИАНТЫ МОНТАЖА: ПОТОЛОЧНЫЙ, НАСТЕННЫЙ, ПОДВЕСНОЙ
- СОВМЕСТИМЫ С ПОДВЕСАМИ МК-4, МК-2

Артикул	LSL05-T5S7W-C/LSL05-T5W7W-C	LSL05-T5S9W-C/LSL05-T5W9W-C
Мощность, Вт	7	9
Световой поток, лм	630	810
Максимальное кол-во светильников при шлейфовом соединении, шт.	17	13
Размеры, мм	443x22x35	569x22x35
Материал корпуса/рассеивателя	Поликарбонат	Поликарбонат
Цвет корпуса	Белый	Белый
Срок службы, часов	30000	30000
Гарантийный срок эксплуатации	2 года	2 года

Сфера применения: автосалоны, мастерские, гаражи, салоны красоты, барбершопы, фитнес-клубы.



# ВОЗМОЖНОСТЬ СБОРКИ РАЗЛИЧНЫХ ПО ФОРМЕ КОНСТРУКЦИЙ С ПОМОЩЬЮ КОННЕКТОРОВ\*



WTB-WBT-I-01

КОННЕКТОР  
СОЕДИНИТЕЛЬ  
ПРЯМОЙ



WTB-WBT-L-01

КОННЕКТОР  
СОЕДИНИТЕЛЬ  
УГЛОВОЙ



WTB-WBT-T-01

КОННЕКТОР  
СОЕДИНИТЕЛЬ  
Т-ОБРАЗНЫЙ



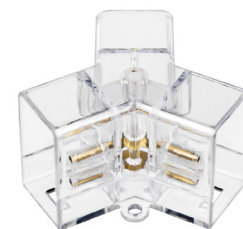
WTB-WBT-V-01

КОННЕКТОР  
СОЕДИНИТЕЛЬ  
V-ОБРАЗНЫЙ



WTB-WBT-X-01

КОННЕКТОР  
СОЕДИНИТЕЛЬ  
X-ОБРАЗНЫЙ



WTB-WBT-Y-01

КОННЕКТОР  
СОЕДИНИТЕЛЬ  
Y-ОБРАЗНЫЙ



230 AC,  
50 Гц



макс.  
ток 1



IP54



УХЛ4



кол-во  
контактов 2



-20..+40°C

ПРОВОД - РАЗЪЁМ 7С,  
2PIN, ДЛИНА 25 СМ\*\*



Артикул

WIC-CIC-2PIN-C7

\* — Коннекторы серии WTB-WBT приобретаются отдельно.

\*\* — Провод приобретается отдельно.

