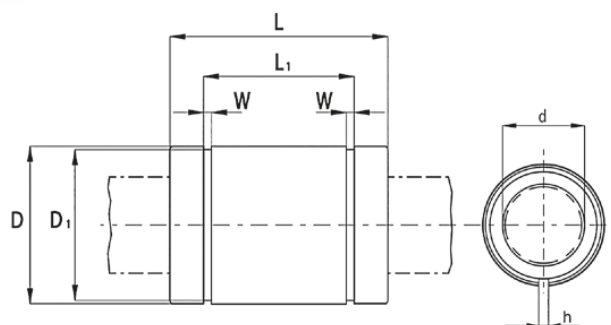


LME..UU-AJ

Линейный подшипник европейского типоразмера с настраиваемым преднатягом
Число - диаметр направляющей

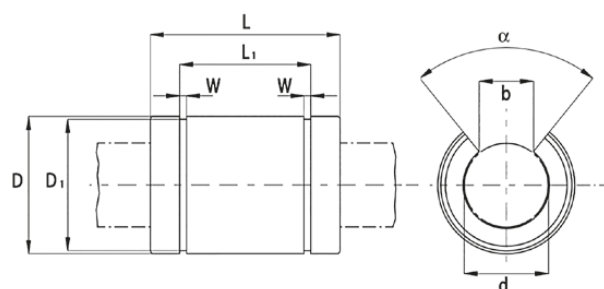


UU - уплотнения с обеих сторон

Артикул	Внутр. диаметр d, мм	Внешний диаметр D, мм	Длина L, мм	D ₁ , мм	W, мм	L ₁ , мм	h, мм	С дин., Н	С ₀ стат., Н	К-во рециркуляций	Вес, кг
LME5-UU-AJ	5	12	22	11,5	1,10	14,50	1,0	200	260	4	0,012
LME8-UU-AJ	8	16	25	15,2	1,10	16,50	1,0	260	400	4	0,020
LME12-UU-AJ	12	22	32	21,0	1,30	22,90	1,5	410	590	4	0,041
LME16-UU-AJ	16	26	36	24,9	1,30	24,90	1,5	770	1170	5	0,057
LME20-UU-AJ	20	32	45	31,5	1,60	31,50	2,0	860	1370	5	0,091
LME25-UU-AJ	25	40	58	37,5	1,85	44,10	2,0	980	1560	6	0,215
LME30-UU-AJ	30	47	68	44,5	1,85	52,10	2,0	1560	2740	6	0,325
LME40-UU-AJ	40	62	80	59,0	2,15	60,60	3,0	2150	4010	6	0,705
LME50-UU-AJ	50	75	100	72,0	2,65	77,60	3,0	3820	7930	6	1,130
LME60-UU-AJ	60	90	125	86,5	3,15	101,7	3,0	4700	9990	6	2,200
LME80-UU-AJ	80	120	165	116	4,15	133,7	3,0	10192	17640	6	4,800

LME..UU-OP

Линейный подшипник европейского типоразмера с открытым сектором для применения с направляющими SBR и TBR
Число - диаметр направляющей



UU - уплотнения с обеих сторон

Артикул	Внутр. диаметр d, мм	Внешний диаметр D, мм	Длина L, мм	D ₁ , мм	W, мм	L ₁ , мм	h, мм	a	С дин., Н	С ₀ стат., Н	К-во рециркуляций	Вес, кг
LME12-UU-OP	12	22	32	21,0	1,30	22,90	7,50	78°	410	590	3	0,0432
LME16-UU-OP	16	26	36	24,9	1,30	24,90	10,0	78°	770	1170	4	0,0440
LME20-UU-OP	20	32	45	30,3	1,60	31,50	10,0	60°	860	1370	4	0,0750
LME25-UU-OP	25	40	58	37,5	1,85	44,10	12,5	60°	980	1560	5	0,1810
LME30-UU-OP	30	47	68	44,5	1,85	52,10	12,5	50°	1560	2740	5	0,2720
LME40-UU-OP	40	62	80	59,0	2,15	60,60	16,8	50°	2150	4010	5	0,6000
LME50-UU-OP	50	75	100	72,0	2,65	77,60	21,0	50°	3820	7930	5	0,9700
LME60-UU-OP	60	90	125	86,5	3,15	101,7	27,2	54°	4700	9800	5	1,5800
LME80-UU-OP	80	120	165	116	4,15	133,7	36,3	54°	10192	17640	5	4,3000