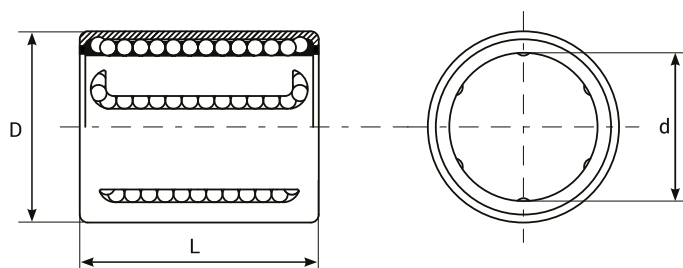


## Серия КН..РР

Стальной внешний корпус, строгие допуски



Обозначение: КН - d - РР (уплотнения с двух сторон); КН - d (без уплотнений).

Артикул	Внутренний диаметр d, мм	Внешний диаметр D, мм	Длина L, мм	C дин., Н	Со стат., Н	Количество рециркуляций	Вес, кг
КН0622-РР	6	12	22	400	239	4	0,007
КН0824-РР	8	15	24	435	280	4	0,013
КН1026-РР	10	17	26	500	370	4	0,015
КН1228-РР	12	19	28	620	510	5	0,019
КН1428-РР	14	21	28	620	520	5	0,021
КН1630-РР	16	24	30	800	620	5	0,028
КН2030-РР	20	28	30	950	790	6	0,033
КН2540-РР	25	35	40	1990	16770	6	0,066
КН3050-РР	30	40	50	2800	2700	7	0,095
КН4060-РР	40	52	60	4400	4450	8	0,182
КН5070-РР	50	62	70	5500	6300	9	0,252