

ПАСПОРТ ИЗДЕЛИЯ

Приставной унитаз с функцией импульсного смыва

SantiLine

Комплектность

1. Чаша унитаза	1 шт.
2. Сиденье с креплением	1 шт.
3. Угловой шаровый кран 1/2 на 3/4 с защитной сеткой	1 компл.
4. Электронный блок управления смыва унитаза с отсеком под батарейки	1 шт.
5. Гибкий шланг для подключения к системе холодного водоснабжения (подключен к блоку управления)	1 шт.
6. Паспорт изделия	1 шт.

Инструкция по установке

Для правильной и качественной установки настоятельно рекомендуем воспользоваться услугами квалифицированных специалистов. Квалифицированными специалистами являются сотрудники организаций и индивидуальные предприниматели, одним из основных видов деятельности которых является оказание услуг по установке, наладке и подключению санитарно-технических изделий к системе водоснабжения и водоотведения.

При установке необходимо использовать идущий в комплекте "Угловой шаровый кран 1/2 на 3/4 с защитной сеткой", которую периодически необходимо проверять и при необходимости чистить от загрязнений из водопроводной системы. Конструкция крана позволяет сделать это легко и быстро, без демонтажа крана.

1. Присоедините чашу унитаза к центральной канализационной системе, используя гофрированную трубу (приобретаются отдельно).
2. Снимите заднюю крышку унитаза и установите в батарейный отсек 4 батарейки типа AA 1.5V (приобретаются отдельно). ВАЖНО, батарейки не должны быть кислотными!



Рис. 2

3. Закройте отсек с батарейками и заднюю крышку унитаза.
4. Установите шаровый кран в систему холодного водоснабжения. Подключите чашу к крану при помощи гибкого шланга, входящего в электронный блок управления. Кнопками подачи воды осуществите пробный пуск. Проверьте герметичность подключения чаши и при необходимости произведите дополнительную герметизацию соединений.

5. Придвиньте чашу к стене и обработайте стыки специальным герметизирующим составом.

Внимание: для нормального функционирования изделия показатель давления воды должен быть не менее 0,3 МПа

6. Достаньте детали сиденья для унитаза из коробки. Установите крепление сиденья в отверстия чаши унитаза согласно рис. 3-4. Используя возможность регулировки крепления, выберите наиболее оптимальный вариант положения корпуса крючка. Зафиксируйте это положение и установите крышку крючка.
7. Установите сиденье унитаза, как показано на рис. 5. Для демонтажа сиденья необходимо нажать на фиксаторы согласно рис. 6 и снять сиденье, потянув его вверх.

Внимание! Не прикладывайте чрезмерного усилия для затяжки соединений

Примечание: если при монтаже сиденье визуально не соответствует чаше унитаза, убедитесь, что при установке крепления были правильно отрегулированы.

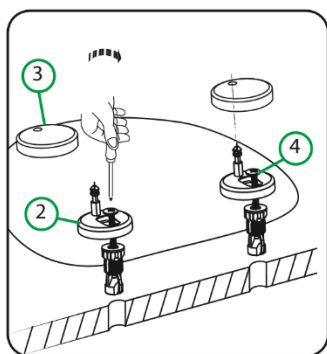


Рис. 3

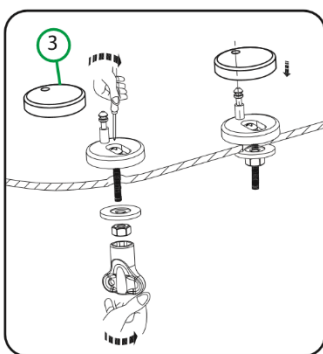


Рис. 4

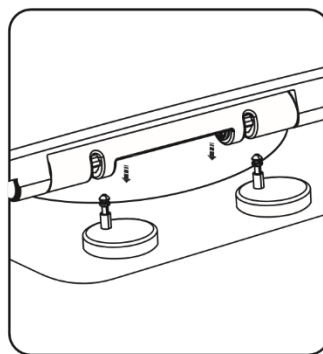


Рис. 5

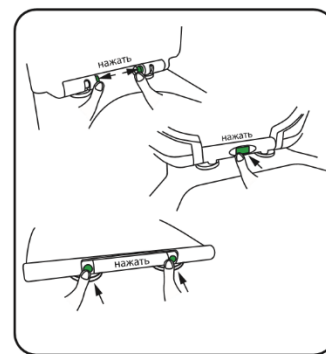


Рис. 6

Данное сиденье оснащено:

- системой Soft Close для плавного опускания сиденья;
- системой Easy Fix для удобства монтажа и демонтажа.

Бұл отырғыш жабдықталған:

- отырғышты баяу түсіруге арналған Soft Close жүйесімен;
- монтаждау және демонтаждау ыңғайлылығына арналған Easy Fix жүйесімен.

Профилактика и уход за изделием

Приобретенное Вами изделие легко поддерживать в чистоте, используя специализированные средства для керамических (унитаз) и пластиковых (сиденье) изделий. При уходе за изделием ЗАПРЕЩАЕТСЯ использовать абразивные вещества и материалы, а также агрессивные химические вещества. Моющее средство не следует надолго оставлять на поверхности изделия, после применения тщательно промыть водой.

Приобретенное Вами изделие требует бережного обращения. Во избежание его повреждения ЗАПРЕЩАЕТСЯ:

- производить по поверхности изделия удары тяжелыми и твердыми предметами;
- при установке и эксплуатации изделия прикладывать чрезмерное физическое усилие;
- ставить на унитаз раскаленные предметы (кастрюли и сковороды) и выливать слишком горячие жидкости температурой свыше +75 °C (например, раскаленное масло);
- допускать проникновение влаги внутрь корпуса блока управления смывом унитаза. Следует минимизировать прямое воздействие жидкостей на все токоведущие элементы;
- рекомендуется очищать поверхность сиденья из карбамидоформальдегида моющим средством для пластика во избежание появления пятен.

Внимание: для увеличения срока службы изделия необходимо периодически менять батарейки, чтобы не допустить их окисления и последующей порчи блока управления смыва унитаза.

Спасибо, что Вы выбрали

SantiLine