

их устранения:

Признаки неисправности	Вероятная причина	Метод устранения
При включении питания светильник не работает	Отсутствует напряжение в питающей сети	Проверьте наличие напряжения питающей сети и, при необходимости, устраните неисправность
	Плохой контакт	Проверьте контакты в схеме подключения и устраните неисправность
	Поврежден питающий кабель	Проверьте целостность цепей и целостность изоляции
	Неисправен блок питания	Проверьте блок питания, при необходимости замените его

11 Условия транспортировки и хранения:

- 11.1 Транспортирование допускается любым видом крытого транспорта, обеспечивающего защиту упакованной продукции от механических повреждений, непосредственного воздействия атмосферных осадков и ударных нагрузок в соответствии с правилами перевозок грузов, действующих на транспорте данного вида.
- 11.2 Условия транспортирования в части воздействия механических факторов – группа С (средние) по ГОСТ 23216-78.
- 11.3 Условия хранения светильников должны соответствовать группе условий хранения 3 (Ж3) по ГОСТ 15150-69. Хранение осуществляется в упаковке изготовителя в закрытых помещениях с естественной вентиляцией при температуре от -50°C до +50°C и относительной влажности не более 98% при 35°C.

12 Утилизация:

- 12.1 Светодиодные светильники относятся к малоопасным твердым бытовым отходам. Изделия необходимо утилизировать путем передачи в

специализированные организации по переработке вторичного сырья в соответствии с законодательством стран, где произведена покупка

13 Гарантийные обязательства:

- 13.1 Гарантийный срок – 3 года при соблюдении правил эксплуатации.
- 13.2 За неправильную транспортировку, хранение, монтаж и эксплуатацию изделия, изготовитель ответственность не несет.
- 13.3 При отсутствии номера партии, даты продажи, штампа торгующей организации, подписей продавца и покупателя на Гарантийном талоне, гарантийный срок исчисляется со дня изготовления изделия.
- 13.4 Номер партии и дата изготовления нанесены на корпус светильника в формате XX-YY.ZZZZ, где XX обозначает код завода-изготовителя, YY – месяц, ZZZZ – год.

14 Гарантийный талон:

- 14.1 Гарантийный талон действителен только при заполнении всех данных.

Номер партии и дата изготовления	Заполняется продавцом	см. на корпусе изделия	
Дата продажи		дд/мм/гггг	
Адрес продавца		штамп магазина	
Штамп продавца		подпись, штамп продавца	
Покупатель		ФИО, подпись	



RU Изготовитель: «ОПАЛТЕК (ГК) Лимитед»
Флэт А, 9 Флор, Селвин Фэктори Билдинг, 404 Квун-Тонг роуд, Квун-Тонг, Коулун, Гонконг, Китай. Сделано в Китае. Уполномоченная организация (Импортер): ООО «ВТЛ» 192102, г. Санкт-Петербург, ул. Бухарестская, д. 22, корп. 2, лит. Д, пом. 1-Н, офис 115
Гарантия: 3 года. Дату изгот.: (см. на изделии).
Срок годности: не ограничен.

BY Вытворца: «Опалтек (ГК) Лімітэд».
Флэт А, 9 Флор, Сэлвін Фэктори Білдын, 404 Квун-Тонг Роуд, Квун-Тонг, Коулун, Ганконг, Кітай. Зроблена ў Кітаі. Упаўнаважаная арганізацыя (Імпартэр): ІП Кашкан Андрэй Алегавіч. 220025, г. Мінск, вул. Ясеніна д.34, кв. 25
Тэл: +375 (33) 366-33-70
Гарантыя: 3 гады. Дату вырабу: (гл. на вырабе).
Тэрмін прыдатнасці: не абмежаваны.



ТЕХНИЧЕСКИЙ ПАСПОРТ И РУКОВОДСТВО ПО ЭКСПЛУАТАЦИИ

СВЕТИЛЬНИК СВЕТОДИОДНЫЙ ТРЕКОВЫЙ СЕРИЙ MTR16 20, MTR16 21, MTR16 22, MTR16 23

1 Назначение:

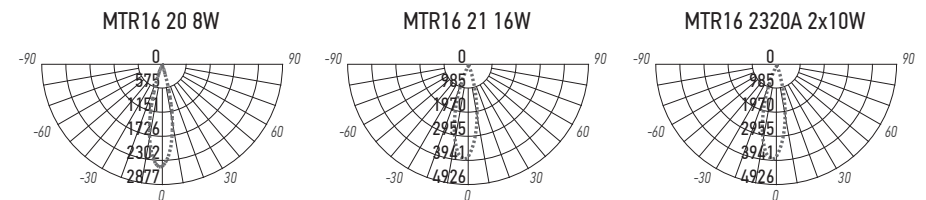
- 1.1 Светильник светодиодный серии MTR16 20, MTR16 21, MTR16 22, MTR16 23 (далее светильник) предназначен для общего и акцентного освещения административных, коммерческих и бытовых помещений (торговых и выставочных центров, автосалонов, ресторанов, кафе, отелей, музеев, бутиков, салонов красоты и др.), а также для декоративной подсветки интерьеров.
- 1.2 Светильник рассчитан для работы от сети переменного тока ~230В/50-60Гц, устанавливается на однофазный шинопровод с постоянным напряжением 40В.
- 1.3 В светильнике в качестве источника света используются светодиоды COB.
- 1.4 Светильник производится в климатическом исполнении УХЛ4 по ГОСТ 15150-69, предназначен для установки внутри помещений, нижняя пороговая рабочая температура +1°C, верхняя +40°C.
- 1.5 Светильник соответствует классу защиты III от поражения электрическим током.
- ## 2 Преимущества:
- 2.1 Повышенная безопасность эксплуатации (безопасное напряжение питания 40В).

- 2.2 Поворачивающийся корпус светильника, который легко установить в любой точке шинопровода, позволяет создавать зоны с акцентным освещением.
- 2.3 Светильник имеет высокую цветопередачу, экономичен в эксплуатации.
- 2.4 Светильник поддерживает функцию диммирования при использовании диммируемых блоков питания MTR16.
- 2.5 Простота и удобство в монтаже.
- 2.6 Стильный и эстетичный дизайн.
- ## 3 Сертификация:
- 3.1 Продукция сертифицирована на соответствие требованиям: ТР ТС 004/2011 «О безопасности низковольтного оборудования», ТР ТС 020/2011 «Электромагнитная совместимость технических средств», ТР ЕАЭС 037/2016 «Об ограничении применения опасных веществ в изделиях электротехники и радиоэлектроники».

4 Комплектность:

- 4.1 Светильник MTR16, шт. 1
- 4.2 Технический паспорт, шт 1
- 4.3 Упаковочная коробка, шт. 1

5 Кривые силы света:



БЛАГОДАРИМ ЗА ПОКУПКУ

<http://jazz-way.com>

6 Технические характеристики:

	MTR16 2008 8W 3000K 24° BL IP20		MTR16 2016 2x8W 3000K 24° BL IP20		MTR16 2016 2x8W 4000K 24° BL IP20		MTR16 2112 12W 3000K 24° BL IP20		MTR16 2112 12W 4000K 24° BL IP20		MTR16 2116 16W 3000K 24° BL IP20		MTR16 2116 16W 4000K 24° BL IP20		MTR16 2220 20W 4000K 24° BL IP20		MTR16 2310 10W 4000K 36° BL IP20		MTR16 2320B 2x10W 4000K 36° BL IP20		MTR16 2320A 2x10W 4000K 36° BL IP20	
Номинальная мощность, Вт	8		2x8		2x8		12		12		16		16		20		10		2x10		2x10	
Входное напряжение, В	40																					
Потребляемый ток, А	0,03	0,03	0,06	0,06	0,05	0,05	0,06	0,06	0,08	0,04	0,08	0,08	0,08	0,08	0,08	0,08	0,08	0,08	0,08	0,08	0,08	0,08
Цветовая температура, К	3000	4000	3000	4000	3000	4000	3000	4000	3000	4000	3000	4000	4000	4000	4000	4000	4000	4000	4000	4000	4000	4000
Световой поток, Лм	680	680	1360	1360	1080	1080	1280	1280	1600	850	1700	1700	1700	1700	1700	1700	1700	1700	1700	1700	1700	1700
Источник света, светодиоды LED	COB										COB											
Количество светодиодов, шт	1		2		2		1		1		1		1		1		1		2		2	
Индекс цветопередачи, Ra	>90																					
Угол светораспределения, гр°	24°	24°	24°	24°	24°	24°	24°	24°	24°	24°	24°	24°	24°	24°	24°	24°	36°	36°	36°	36°	36°	36°
Тип кривой силы света	К (концентрированная)				К (концентрированная)								К (концентрированная)		К (концентрированная)							
Тип светораспределения	круглосимметричный				круглосимметричный								круглосимметричный		круглосимметричный							
Класс светораспределения	П (прямого света)				П (прямого света)								П (прямого света)		П (прямого света)							
Кэффициент мощности	>0,9	>0,9	>0,9	>0,9	>0,9	>0,9	>0,9	>0,9	>0,9	>0,9	>0,9	>0,9	>0,9	>0,9	>0,9	>0,9	>0,9	>0,9	>0,9	>0,9	>0,9	>0,9
Кэффициент пульсации	<5%	<5%	<5%	<5%	<5%	<5%	<5%	<5%	<5%	<5%	<5%	<5%	<5%	<5%	<5%	<5%	<5%	<5%	<5%	<5%	<5%	<5%
Степень защиты	IP20	IP20	IP20	IP20	IP20	IP20	IP20	IP20	IP20	IP20	IP20	IP20	IP20	IP20	IP20	IP20	IP20	IP20	IP20	IP20	IP20	IP20
Класс защиты от поражения током	III																					
Класс энергоэффективности	A+	A+	A+	A+	A+	A+	A+	A+	A+	A+	A+	A+	A+	A+	A+	A+	A+	A+	A+	A+	A+	A+
Климатическое исполнение	УХЛ4																					
Диапазон рабочих температур, °С	+1°...+40°				+1°...+40°								+1°...+40°		+1°...+40°							
Габаритные размеры øDxLxH, мм	ø31x110x152				ø45x90x137								ø45x130x177		ø60x130x210		ø42x97x139		ø42x97x247		ø42x97x139	
Вес нетто, кг	0,16	0,16	0,27	0,27	0,18	0,18	0,25	0,25	0,42	0,19	0,35	0,31	0,31	0,31	0,31	0,31	0,31	0,31	0,31	0,31	0,31	0,31
Цвет корпуса	черный				алюминий								алюминий		алюминий							
Материал корпуса	поликарбонат				алюминий								алюминий		алюминий							
Материал рассеивателя	поликарбонат																					
Срок службы, часов	40 000				40 000								40 000		40 000							
Гарантия	3 года				3 года								3 года		3 года							

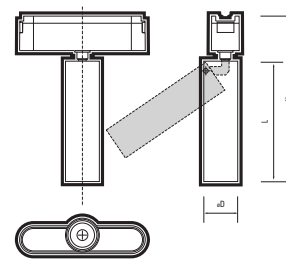
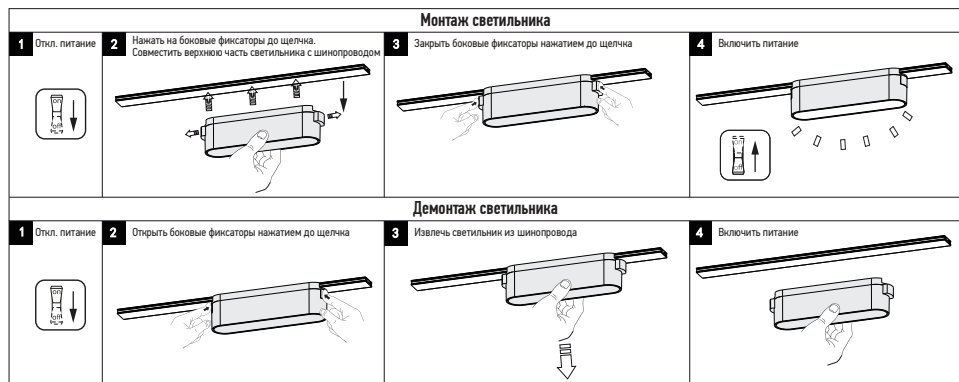


Рис. 1 MTR16 20, MTR16 21, MTR16 22

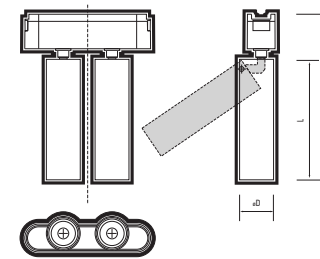


Рис. 2 MTR16 2016

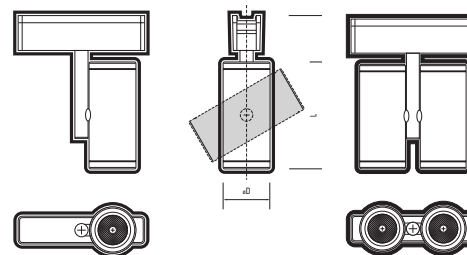


Рис. 3 MTR16 2310

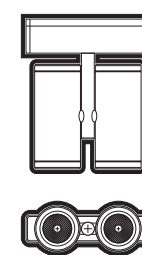


Рис. 4 MTR16 2320A

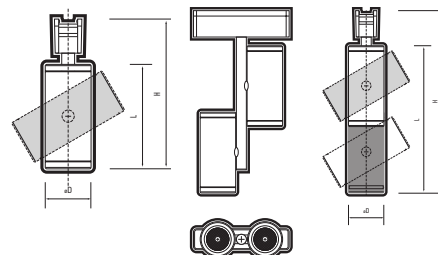


Рис. 5 MTR16 2320B

7 Особенности:

- Светильники должны подключаться к сети переменного тока ~230В строго через блок питания MTR16 с напряжением 40В.
- Светильники крепятся на шинопровод с помощью механических креплений.
- Конструкция трековой системы обеспечивает перемещение светильников вдоль шинопровода, что позволяет изменять направление света и уровень освещенности различных зон.
- Шинопроводы, коннекторы и блоки питания 40В приобретаются отдельно.
- Корпус светильников MTR16 20, MTR16 21, MTR16 22 вращается вокруг вертикальной оси на 360° и на 90° вокруг горизонтальной оси.
- Корпус светильника MTR16 23 вращается вокруг вертикальной оси на 360° и на 360° вокруг горизонтальной оси.

8 Требования по технике безопасности:

- Запрещается подключать светильник напрямую к сети переменного тока ~230В без блока питания 40В.
- При выборе блока питания необходимо учитывать общую мощность подключаемых светильников. Для корректной и длительной работы трековой системы необходимо иметь 20% запас мощности блока питания.
- Монтаж Изделия, устранение неисправностей производится только при отключении электро-

питания квалифицированным специалистом.

- Использование Изделия допускается только при указанном напряжении сети.
- Не располагать Изделие вблизи горючих, легковоспламеняющихся предметов и химических активных элементов, нагревательных приборов.
- Светильник ремонту не подлежит. При выходе из строя Изделия утилизировать.
- Подготовка светильника к работе, установка, правила эксплуатации:**
- Распаковать Изделие, убедиться в его целостности и правильности комплектации.
- Открыть боковые фиксаторы светильника путем нажима до щелчка (в открытом положении фиксаторы выходят за границы корпуса). Установить светильник на шинопровод. Закрыть фиксаторы нажатием до щелчка.
- Извлекать светильник в обратном порядке при отключенном питании.
- В процессе эксплуатации, не реже двух раз в год, необходим профилактический осмотр и чистка Изделия.
- Чистка Изделия от загрязнения производится мягкой ветошью, смоченной в слабом мыльном растворе только при отключенном питании.
- Не допускается непрерывная работа Изделия более чем 16 часов в сутки.
- Характерные неисправности и методы**