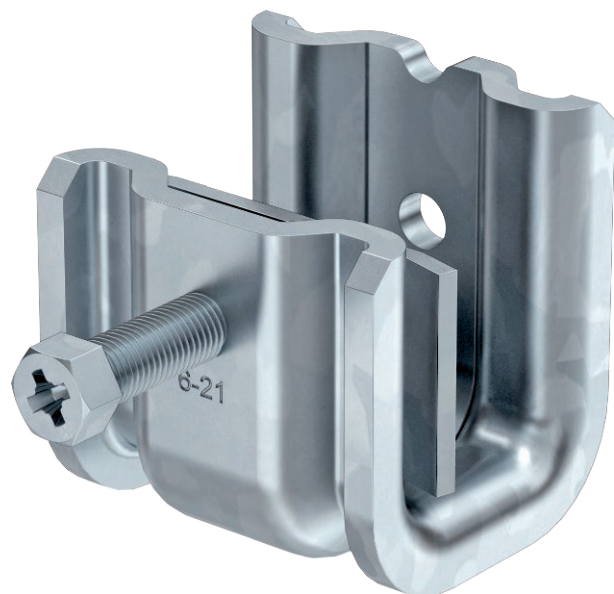


Технический паспорт

Балочный зажим SSP 6-21

Арт.-№ 1486232



Этот вид балочного зажима устанавливается на опору и фиксируется с помощью прижимной пластины и винта (M8) на опоре или полосовой стали. Болт имеет ширину 10 мм. В корпусе скобы имеется также 2 резьбы M6, например, для крепления стержня с резьбой.



Сталь Сталь

FT Горячее цинкование методом погружения

Исходные данные

Артикульный №	1486232
Тип	SSP 6-21 M6 FT
Обозначение 1	Балочный зажим
Обозначение 2	усиленное исполнение
Размер	6-21mm
материал	Сталь
Сокращенное наименование материала	Сталь
Поверхность	Горячее цинкование методом погружения
Поверхность согласно DIN	DIN EN ISO 1461
Сокращение поверхности	FT
Минимальная единица продажи	25,00 шт.
Вес	23,90 кг/100 шт.

Технический паспорт

Балочный зажим SSP 6-21

Арт.-№ 1486232



Технические характеристики

	<p>Размер В 48,00 мм Размер Н 46,00 мм Размер L 47,00 мм Тип соединения / деталь Резьба Вид крепления Зажимать Предельная нагрузка F1 1,75 кН Предельная нагрузка F2 1,50 кН Толщина фланца для стержня с резьбой 6,00 - 21,00 мм для стержня с метрической резьбой M6 Для стержня с метрической резьбой 6,00 Резьба M8 Размер резьбы M 8,00 Шарнир регулируемый <input type="checkbox"/> Конец шарнира <input type="checkbox"/></p>
--	--

Технические характеристики

