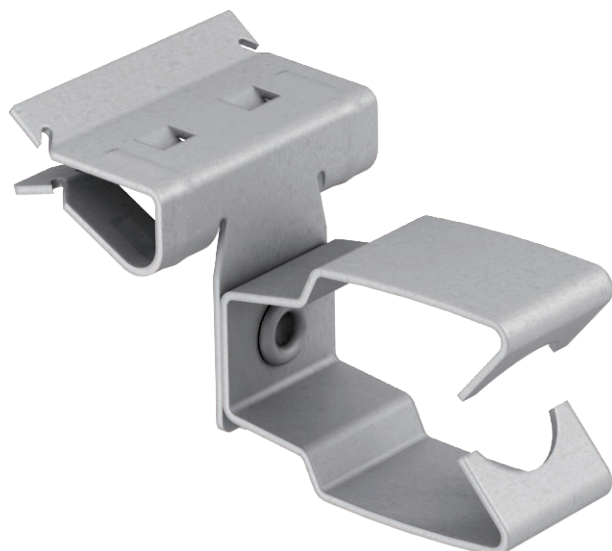


Технический паспорт

Балочный зажим для труб

Арт.-№ 1483821



Забивной балочный зажим, с открытым гнездом круглой формы в качестве индивидуального решения для крепления на опоре.

CE

Сталь

Сталь

ZL

Цинк-ламельное покрытие

Исходные данные

Артикульный №	1483821
Тип	ВСНРО 4-8 D20
Обозначение 1	Балочный зажим
Обозначение 2	с зажимом для трубы 20 мм
Размер	4-8mm
материал	Сталь
Сокращенное наименование материала	Сталь
Поверхность	Цинк-ламельное покрытие
Сокращение поверхности	ZL
Минимальная единица продажи	50,00 шт.
Вес	3,00 кг/100 шт.

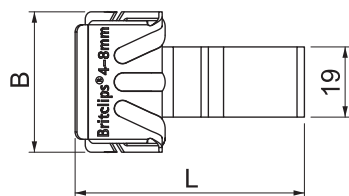
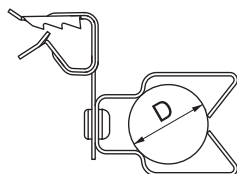
Технический паспорт

Балочный зажим для труб

Арт.-№ 1483821



Технические характеристики



Тип соединения / деталь	Труба/кабель
Вид крепления	Зажимать
Предельная нагрузка	110,00 N
Толщина фланца	4,00 - 8,00 мм
Размер трубы D	20,00 мм
Диаметр трубы/кабеля	20,00 мм
Шарнир регулируемый	<input type="checkbox"/>
Конец шарнира	<input type="checkbox"/>